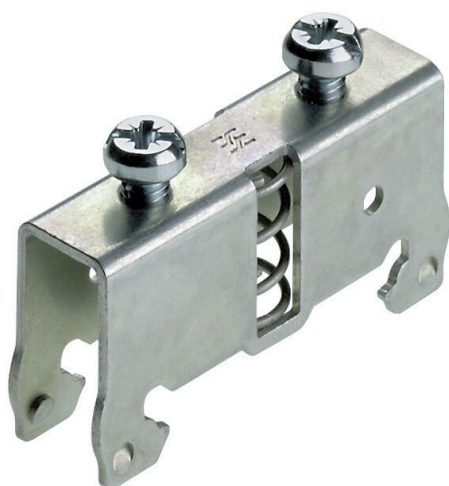


Illustrazione del prodotto

Gli accessori completi del portafoglio Klippon® Connect sono perfettamente allineati fino all'ultimo dettaglio. Ciò facilita il montaggio rispettando le norme richieste

Dati generali per l'ordinazione

Versione	Accessori, Set di fissaggio, acciaio
N. d'ordine	1760720000
Tipo	BS 35/WSH 2
GTIN (EAN)	4008 1900687 14
CPZ	10 Pieza

Dati tecnici

Omologazioni

ROHS	Conforme
------	----------

Dimensioni e pesi

Profondità	37 mm	Profondità (pollici)	1.4567 inch
Posizione verticale	52 mm	Altezza (pollici)	2.0472 inch
Larghezza	13 mm	Larghezza (pollici)	0.5118 inch
Diametro	3 mm	Peso netto	27.1 g

Temperature

Temperatura di magazzino	-25 °C...55 °C	Temperatura ambiente	-5 °C...40 °C
--------------------------	----------------	----------------------	---------------

Conformità ambientale del prodotto

Stato conformità RoHS	Conforme senza esenzione
REACH SVHC	No SVHC superiori a 0,1 wt%

Altri dati tecnici

Tipo di fissaggio	se avvitato	Istruzioni di montaggio	Montaggio diretto
Esecuzione a prova di esplosione	No	Bloccaggio	avvitabile

Dati caratteristici del sistema

Versione	Piede di montaggio	Guida equipaggiata	TS 35
----------	--------------------	--------------------	-------

Dati dei materiali

Materiale di base	acciaio	Colori	grigio
-------------------	---------	--------	--------

Dimensioni

Diametro	3 mm	Sfalsamento TS 35	26 mm
----------	------	-------------------	-------

Generale

Istruzioni di montaggio	Montaggio diretto	Guida equipaggiata	TS 35
-------------------------	-------------------	--------------------	-------

Classificazioni

ETIM 8.0	EC002848	ETIM 9.0	EC002848
ETIM 10.0	EC002848	ECLASS 14.0	27-25-03-90
ECLASS 15.0	27-25-03-90		