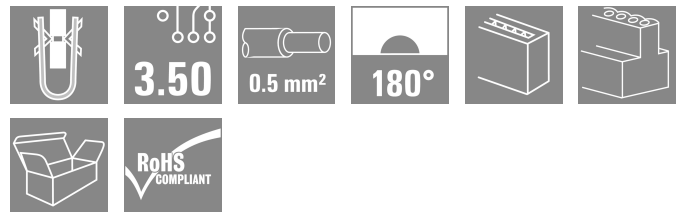
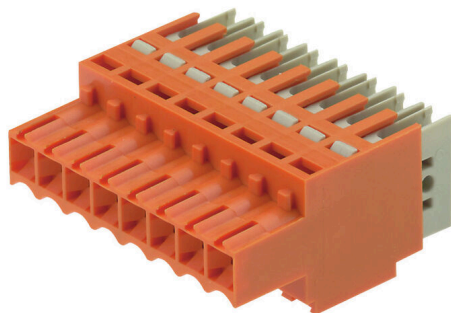


Non utilizzare questo prodotto per particolari di nuova progettazione

Illustrazione del prodotto



Come da figura

Connettori femmina per una veloce lavorazione con connessione a perforazione di isolante (IDC), per il collegamento di conduttori con passo 3.50. Presentano uno spazio per la siglatura e sono codificabili.

Dati generali per l'ordinazione

Versione	Connettore per circuito stampato, Connettore femmina, 3.50 mm, Numero di poli: 3, 90°/270°, Morsetto IDC, Campo di sezioni, max. : 0.5 mm², Box
N. d'ordine	1750800000
Tipo	BLIDC 3.50/03/180 SN OR BX
GTIN (EAN)	4032248146093
CPZ	100 Pieza
Parametri prodotto	IEC: 320 V / 6 A / 0.2 - 0.5 mm² UL: 300 V / 7 A / AWG 22 - AWG 20
Imballaggio	Box
Stato consegna	Disdetto
Disponibile fino a	2023-09-30T00:00:00+02:00

BLDC 3.50/03/180 SN OR BX

Weidmüller Interface GmbH & Co. KG

Klingenbergstraße 26

D-32758 Detmold

Germany

www.weidmueller.com

Dati tecnici

Omologazioni

Omologazioni



ROHS Conforme

UL File Number Search [Sito web UL](#)

N° certificato (UR) E60693

Dimensioni e pesi

Profondità	21.2 mm	Profondità (pollici)	0.8346 inch
Posizione verticale	12.5 mm	Altezza (pollici)	0.4921 inch
Larghezza	10.5 mm	Larghezza (pollici)	0.4134 inch
Peso netto	2.46 g		

Conformità ambientale del prodotto

Stato conformità RoHS	Conforme senza esenzione
REACH SVHC	No SVHC superiori a 0,1 wt%

Parametri del sistema

Famiglia prodotti	OMNIMATE Signal - Serie BL/SL 3.50	Tipo di collegamento	Collegamento al campo
Tecnica di collegamento cavi	Morsetto IDC	Passo in mm (P)	3.50 mm
Passo in pollici (P)	0.138 "	Direzione d'uscita del conduttore	90°/270°
Numero di poli	3	L1 in mm	7.00 mm
L1 in pollici	0.276 "	quantità di file	1
Numero di serie di poli	1	Sezione di dimensionamento	0.5 mm ²
Protezione da contatto accidentale DIN VDE 57 106	sicurezza per le dita	Protezione da contatto accidentale secondo DIN VDE 0470	IP 20 innestato / IP 10 non innestato
Resistenza di passaggio	≤5 mΩ	Codificabile	Sì
Lama cacciavite	0,4 x 2,5	Lama cacciavite norma	DIN 5264
Cicli di inserimento	25	Forza di innesto/polo, max.	2 N
Forza d'estrazione/polo, max.	2 N		

Dati del materiale

Materiale isolante	PBT	Colori	arancione
Tabella dei colori (simile)	RAL 2000	Gruppo materiali isolanti	IIIa
Comparative Tracking Index (CTI)	≥ 200	Moisture Level (MSL)	
Classe d'infiammabilità UL 94	V-0	Materiale dei contatti	Lega in rame
Superficie dei contatti	stagnato	Temperatura di magazzinaggio, min.	-40 °C
Temperatura di magazzinaggio, max.	70 °C	Temperatura d'esercizio, min.	-50 °C
Temperatura d'esercizio, max.	80 °C	Campo della temperatura di montaggio, min.	-25 °C
Campo della temperatura di montaggio, max.	80 °C		

Conduttori adatti al collegamento

Campo di sezioni, min.	0.32 mm ²	Campo di sezioni, max.	0.5 mm ²
Sezione di collegamento cavo AWG, min.	AWG 22	Sezione di collegamento cavo AWG, max.	AWG 20
rigido, min. H05(07) V-U	0.2 mm ²	rigido, max. H05(07) V-U	0.5 mm ²
Flessibile, min. H05(07) V-K	0.2 mm ²	Flessibile, max. H05(07) V-K	0.5 mm ²

BLIDC 3.50/03/180 SN OR BX
Weidmüller Interface GmbH & Co. KG

Klingenbergstraße 26

D-32758 Detmold

Germany

www.weidmueller.com
Dati tecnici

 con terminale, DIN 46228 pt 1, min. 0 mm²

Diametro esterno dell'isolamento, max. 2.10 mm

 con terminale a norma DIN 46 228/1, 0 mm² max.

Testo di riferimento	Il diametro esterno del collare isolante non dovrebbe essere più largo del passo (P). La lunghezza dei terminali deve essere scelta a seconda del prodotto e della tensione nominale.
----------------------	---

Dati di dimensionamento secondo IEC

Testato secondo lo standard	IEC 60664-1, IEC 61984
-----------------------------	------------------------

Corrente di dimensionamento, numero massimo di poli (Tu=20 °C)	6 A
--	-----

Corrente di dimensionamento, numero massimo di poli (Tu = 40°C)	5 A
---	-----

Tensione di dimensionamento con classe di sovratensione/grado di lordura III/2	160 V
--	-------

Tensione di dimensionamento con classe di sovratensione/grado di lordura II/2	2.5 kV
---	--------

Sovratensione nominale con classe di sovratensione/grado di lordura III/3	2.5 kV
---	--------

Corrente di dimensionamento, numero minimo di poli (Tu=20 °C)	6 A
---	-----

Corrente di dimensionamento, numero minimo di poli (Tu=40 °C)	6 A
---	-----

Tensione di dimensionamento con classe di sovratensione/grado di lordura II/2	320 V
---	-------

Tensione nominale con classe di sovratensione/grado di lordura III/3	160 V
--	-------

Tensione di dimensionamento con classe di sovratensione/grado di lordura III/2	2.5 kV
--	--------

Portata transitoria	3 x 1s mit 60 A
---------------------	-----------------

Dati di dimensionamento secondo CSA

Istituto (CSA)	CSA
----------------	-----

Tensione nominale (Gruppo B / CSA)	300 V
------------------------------------	-------

Corrente nominale (Gruppo B / CSA)	7 A
------------------------------------	-----

Sezione di collegamento cavo AWG, min.	AWG 22
--	--------

Riferimento ai valori di omologazione	Le specifiche indicano i valori massimi, per i dettagli fare riferimento al certificato di conformità.
---------------------------------------	--

N° certificato (CSA)	200039-1068660
----------------------	----------------

Tensione nominale (Gruppo D / CSA)	300 V
------------------------------------	-------

Corrente nominale (Gruppo D / CSA)	7 A
------------------------------------	-----

Sezione di collegamento cavo AWG, max.	AWG 20
--	--------

Dati di dimensionamento sec. UL 1059

Istituto (UR)	UR
---------------	----

Tensione nominale (Gruppo B / UL 1059)	300 V
--	-------

Corrente nominale (Gruppo B / UL 1059)	7 A
--	-----

Sezione di collegamento cavo AWG, min.	AWG 22
--	--------

Riferimento ai valori di omologazione	Le specifiche indicano i valori massimi, per i dettagli fare riferimento al certificato di conformità.
---------------------------------------	--

N° certificato (UR)	E60693
---------------------	--------

Tensione nominale (Gruppo D / UL 1059)	300 V
--	-------

Corrente nominale (Gruppo D / UL 1059)	7 A
--	-----

Sezione di collegamento cavo AWG, max.	AWG 20
--	--------

Imballaggio

Imballaggio	Box
-------------	-----

Larghezza VPE	102.00 mm
---------------	-----------

Lunghezza VPE	117.00 mm
---------------	-----------

Altezza VPE	65.00 mm
-------------	----------

Dati tecnici

www.weidmueller.com

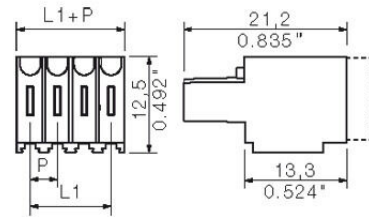
Nota importante

Conformità IPC	Conformità: i prodotti sono sviluppati, prodotti e forniti secondo standard e normative internazionali riconosciuti, sono conformi alle caratteristiche indicate nel foglio dati e soddisfano le caratteristiche decorative in accordo con IPC-A-610 "Classe 2". Ulteriori richieste relative al prodotto potranno essere valutate su richiesta.
Note	<ul style="list-style-type: none"> • Additional variants on request • Rated current related to rated cross-section & min. No. of poles. • For IDC contact 0.5: cable acc. to DIN EN 60352-4 • AWG conductor: solid, 7 or 19 strands only • Temperature range -20 to +80 °C • BLIDC 3.5 and BLIDCB 3.5 conductors "solid"/"flexible" to DIN 47726 • P on drawing = pitch • Rated data refer only to the component itself. Clearance and creepage distances to other components are to be designed in accordance with the relevant application standards. • In accordance with IEC 61984, OMNIMATE-connectors are connectors without breaking capacity (COC). During designated use, connectors are not allowed to be engaged or disengaged when live or under load • Long term storage of the product with average temperature of 50 °C and maximum humidity 70%, 36 months

Classificazioni

ETIM 8.0	EC002638	ETIM 9.0	EC002638
ETIM 10.0	EC002638	ECLASS 14.0	27-46-02-02
ECLASS 15.0	27-46-02-02		

Dimensional drawing



Elementi di codifica



Collegare solo ciò che deve essere collegato: il collegamento giusto nel punto giusto.

Gli elementi di codifica e i dispositivi di bloccaggio assegnano chiaramente gli elementi di collegamento durante il processo di fabbricazione e il funzionamento. Gli elementi di codifica e i dispositivi di bloccaggio vengono inseriti prima dell'assemblaggio o durante la fase di assemblaggio cavi. L'alternativa Weidmüller: configurare online con l'ausilio del configuratore di varianti per precodificare il materiale prima della consegna.

Un equipaggiamento errato sul circuito stampato, nonché un errato inserimento di elementi di collegamento ora sono esclusi.

Il vantaggio: nessuna ricerca degli errori durante la produzione e nessun errore durante l'uso da parte dell'utilizzatore.

Dati generali per l'ordinazione

Tipo	BL SL 3.5 KO OR	Versione
N. d'ordine	1693430000	Connettore per circuito stampato, Accessori, Elemento di codifica,
GTIN (EAN)	4008190867447	arancione, Numero di poli: 1
CPZ	100 ST	
Tipo	BL SL 3.5 KO SW	Versione
N. d'ordine	1610100000	Connettore per circuito stampato, Accessori, Elemento di codifica,
GTIN (EAN)	4008190187637	nero, Numero di poli: 1
CPZ	100 ST	

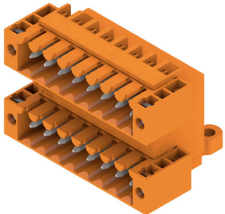
BLIDC 3.50/03/180 SN OR BX

Weidmüller Interface GmbH & Co. KG
 Klingenbergstraße 26
 D-32758 Detmold
 Germany

www.weidmueller.com

Controprezzi

SLD 3.50/90F

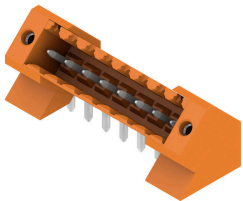


Connettori maschio su due file per saldatura ad onda nel passo 3,50 mm. Il giunto è disponibile in versione aperta, chiusa e con flangia. I connettori maschio dispongono di spazio per la siglatura e sono codificabili. Imballaggio in scatole di cartone.

Dati generali per l'ordinazione

Tipo	SLD 3.50/06/90F 3.2SN O...	Versione
N. d'ordine	1633820000	Connettore per circuito stampato, Connettore maschio, Flangia,
GTIN (EAN)	4008190258276	Collegamento a saldare THT, 3.50 mm, Numero di poli: 6, 90°,
CPZ	50 ST	Lunghezza spina a saldare (l): 3.2 mm, stagnato, arancione, Box

SL 3.50/135F



Strisce di connettori maschio per saldatura ad onda in passo 3,50 mm.

- La direzione di innesto è parallela (90°), diritta 180° o angolata (135°) rispetto al circuito stampato
- Variante della custodia: con flangia a vite (F)
- Imballaggio in scatola di cartone (BX)
- La striscia di connettori maschio é codificabile

Dati generali per l'ordinazione

Tipo	SL 3.50/03/135F 3.2SN O...	Versione
N. d'ordine	1643340000	Connettore per circuito stampato, Connettore maschio, Flangia,
GTIN (EAN)	4008190282103	Collegamento a saldare THT, 3.50 mm, Numero di poli: 3, 135°,
CPZ	102 ST	Lunghezza spina a saldare (l): 3.2 mm, stagnato, arancione, Box

SL-SMT 3.5/180G Box



Striscia di connettori maschio resistenti alle alte temperature, passo 3,50 mm.

- Innesto parallelo (90°), diritto 180° o angolato (135°) rispetto al circuito stampato
- Varianti della custodia: chiusa (G), con flangia a vite (F), con flangia a saldare (LF) o con flangia a saldare bloccabile (RF)
- Ottimizzato per il processo SMT
- Lunghezza pin 3,2 mm universale per tutti i processi di saldatura
- Lunghezza pin 1,5 mm ottimizzata per i processi di saldatura reflow
- Versione con imballaggio in scatola di cartone (BX) o Tape-on-Reel (RL)
- La striscia di connettori maschio é codificabile

BLDC 3.50/03/180 SN OR BX

Weidmüller Interface GmbH & Co. KG
Klingenbergstraße 26
D-32758 Detmold
Germany

www.weidmueller.com

Contropezzi

Dati generali per l'ordinazione

Tipo	SL-SMT 3.50/03/180G 1.5...	Versione
N. d'ordine	1752992001	Connettore per circuito stampato, Connettore maschio, chiuso
GTIN (EAN)	4032248130917	lateralmente, Collegamento a saldare THT/THR, 3.50 mm, Numero di
CPZ	100 ST	poli: 3, 180°, Lunghezza spina a saldare (l): 1.5 mm, stagnato, nero, Box

SL-SMT 3.5/180F Box



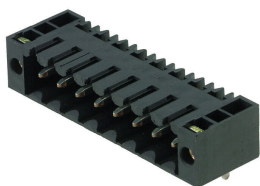
Striscia di connettori maschio resistenti alle alte temperature, passo 3,50 mm.

- Innesto parallelo (90°), diritto 180° o angolato (135°) rispetto al circuito stampato
- Varianti della custodia: chiusa (G), con flangia a vite (F), con flangia a saldare (LF) o con flangia a saldare bloccabile (RF)
- Ottimizzato per il processo SMT
- Lunghezza pin 3,2 mm universale per tutti i processi di saldatura
- Lunghezza pin 1,5 mm ottimizzata per i processi di saldatura reflow
- Versione con imballaggio in scatola di cartone (BX) o Tape-on-Reel (RL)
- La striscia di connettori maschio è codificabile

Dati generali per l'ordinazione

Tipo	SL-SMT 3.50/03/180F 1.5...	Versione
N. d'ordine	1760972001	Connettore per circuito stampato, Connettore maschio, Flangia,
GTIN (EAN)	4032248131549	Collegamento a saldare THT/THR, 3.50 mm, Numero di poli: 3, 180°,
CPZ	102 ST	Lunghezza spina a saldare (l): 1.5 mm, stagnato, nero, Box

SL-SMT 3.50/90F Tape



Striscia di connettori maschio resistenti alle alte temperature, passo 3,50 mm.

- Innesto parallelo (90°), diritto 180° o angolato (135°) rispetto al circuito stampato
- Varianti della custodia: chiusa (G), con flangia a vite (F), con flangia a saldare (LF) o con flangia a saldare bloccabile (RF)
- Ottimizzato per il processo SMT
- Lunghezza pin 3,2 mm universale per tutti i processi di saldatura
- Lunghezza pin 1,5 mm ottimizzata per i processi di saldatura reflow
- Versione con imballaggio in scatola di cartone (BX) o Tape-on-Reel (RL)
- La striscia di connettori maschio è codificabile

Dati generali per l'ordinazione

Tipo	SL-SMT 3.50/03/90F 1.5S...	Versione
N. d'ordine	1762014001	Connettore per circuito stampato, Connettore maschio, Flangia,
GTIN (EAN)	4032248136193	Collegamento a saldare THT/THR, 3.50 mm, Numero di poli: 3, 90°,
CPZ	385 ST	Lunghezza spina a saldare (l): 1.5 mm, stagnato, nero, Tape

BLIDC 3.50/03/180 SN OR BX

Weidmüller Interface GmbH & Co. KG

Klingenbergstraße 26

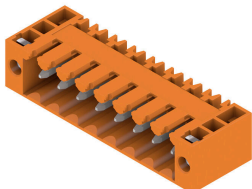
D-32758 Detmold

Germany

www.weidmueller.com

Controp pezzi

SL 3.50/90F



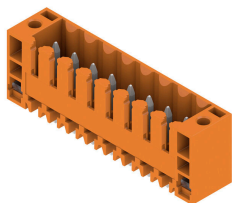
Strisce di connettori maschio per saldatura ad onda in passo 3,50 mm.

- La direzione di innesto è parallela (90°), diritta 180° o angolata (135°) rispetto al circuito stampato
- Variante della custodia: con flangia a vite (F)
- Imballaggio in scatola di cartone (BX)
- La striscia di connettori maschio è codificabile

Dati generali per l'ordinazione

Tipo	SL 3.50/03/90F 3.2SN OR...	Versione
N. d'ordine	1607050000	Connettore per circuito stampato, Connettore maschio, Flangia,
GTIN (EAN)	4008190055257	Collegamento a saldare THT, 3.50 mm, Numero di poli: 3, 90°,
CPZ	100 ST	Lunghezza spina a saldare (l): 3.2 mm, stagnato, arancione, Box

SL 3.50/180F



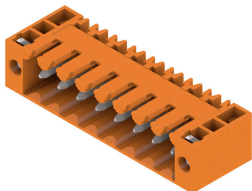
Strisce di connettori maschio per saldatura ad onda in passo 3,50 mm.

- La direzione di innesto è parallela (90°), diritta 180° o angolata (135°) rispetto al circuito stampato
- Variante della custodia: con flangia a vite (F)
- Imballaggio in scatola di cartone (BX)
- La striscia di connettori maschio è codificabile

Dati generali per l'ordinazione

Tipo	SL 3.50/03/180F 3.2SN O...	Versione
N. d'ordine	1607510000	Connettore per circuito stampato, Connettore maschio, Flangia,
GTIN (EAN)	4008190163907	Collegamento a saldare THT, 3.50 mm, Numero di poli: 3, 180°,
CPZ	100 ST	Lunghezza spina a saldare (l): 3.2 mm, stagnato, arancione, Box

SL 3.50/90F



Strisce di connettori maschio per saldatura ad onda in passo 3,50 mm.

- La direzione di innesto è parallela (90°), diritta 180° o angolata (135°) rispetto al circuito stampato
- Variante della custodia: con flangia a vite (F)
- Imballaggio in scatola di cartone (BX)
- La striscia di connettori maschio è codificabile

Dati generali per l'ordinazione

Tipo	SL 3.50/03/90F 4.5 SN B...	Versione
N. d'ordine	1615540000	Connettore per circuito stampato, Connettore maschio, Flangia,
GTIN (EAN)	4008190056667	Collegamento a saldare THT, 3.50 mm, Numero di poli: 3, 90°,
CPZ	100 ST	Lunghezza spina a saldare (l): 4.5 mm, stagnato, nero, Box

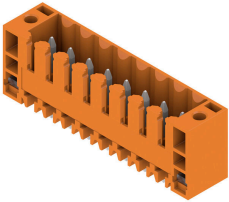
BLIDC 3.50/03/180 SN OR BX

Weidmüller Interface GmbH & Co. KG
Klingenbergstraße 26
D-32758 Detmold
Germany

www.weidmueller.com

Contropezzi

SL 3.50/180F



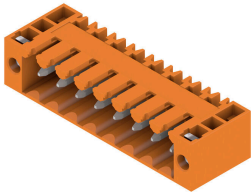
Strisce di connettori maschio per saldatura ad onda in passo 3,50 mm.

- La direzione di innesto è parallela (90°), diritta 180° o angolata (135°) rispetto al circuito stampato
- Variante della custodia: con flangia a vite (F)
- Imballaggio in scatola di cartone (BX)
- La striscia di connettori maschio è codificabile

Dati generali per l'ordinazione

Tipo	SL 3.50/03/180F 4.5 SN ...	Versione
N. d'ordine	1616150000	Connettore per circuito stampato, Connettore maschio, Flangia,
GTIN (EAN)	4008190068240	Collegamento a saldare THT, 3.50 mm, Numero di poli: 3, 180°,
CPZ	100 ST	Lunghezza spina a saldare (l): 4.5 mm, stagnato, nero, Box

SL 3.50/90F



Strisce di connettori maschio per saldatura ad onda in passo 3,50 mm.

- La direzione di innesto è parallela (90°), diritta 180° o angolata (135°) rispetto al circuito stampato
- Variante della custodia: con flangia a vite (F)
- Imballaggio in scatola di cartone (BX)
- La striscia di connettori maschio è codificabile

Dati generali per l'ordinazione

Tipo	SL 3.50/03/90F 4.5 SN O...	Versione
N. d'ordine	1618070000	Connettore per circuito stampato, Connettore maschio, Flangia,
GTIN (EAN)	4008190116194	Collegamento a saldare THT, 3.50 mm, Numero di poli: 3, 90°,
CPZ	100 ST	Lunghezza spina a saldare (l): 4.5 mm, stagnato, arancione, Box

SL-SMT 3.5/180F Box



Striscia di connettori maschio resistenti alle alte temperature, passo 3,50 mm.

- Innesto parallelo (90°), diritto 180° o angolato (135°) rispetto al circuito stampato
- Varianti della custodia: chiusa (G), con flangia a vite (F), con flangia a saldare (LF) o con flangia a saldare bloccabile (RF)
- Ottimizzato per il processo SMT
- Lunghezza pin 3,2 mm universale per tutti i processi di saldatura
- Lunghezza pin 1,5 mm ottimizzata per i processi di saldatura reflow
- Versione con imballaggio in scatola di cartone (BX) o Tape-on-Reel (RL)
- La striscia di connettori maschio è codificabile

BLDC 3.50/03/180 SN OR BX

Weidmüller Interface GmbH & Co. KG

Klingenbergstraße 26

D-32758 Detmold

Germany

www.weidmueller.com

Contropezzi

Dati generali per l'ordinazione

Tipo	SL-SMT 3.50/03/180F 3.2...	Versione
N. d'ordine	1842780000	Connettore per circuito stampato, Connettore maschio, Flangia,
GTIN (EAN)	4032248354146	Collegamento a saldare THT/THR, 3.50 mm, Numero di poli: 3, 180°,
CPZ	102 ST	Lunghezza spina a saldare (l): 3.2 mm, stagnato, nero, Box

SL-SMT 3.5/180G Box



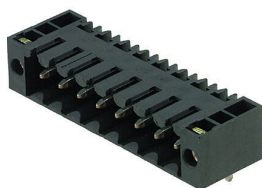
Striscia di connettori maschio resistenti alle alte temperature, passo 3,50 mm.

- Innesto parallelo (90°), diritto 180° o angolato (135°) rispetto al circuito stampato
- Varianti della custodia: chiusa (G), con flangia a vite (F), con flangia a saldare (LF) o con flangia a saldare bloccabile (RF)
- Ottimizzato per il processo SMT
- Lunghezza pin 3,2 mm universale per tutti i processi di saldatura
- Lunghezza pin 1,5 mm ottimizzata per i processi di saldatura reflow
- Versione con imballaggio in scatola di cartone (BX) o Tape-on-Reel (RL)
- La striscia di connettori maschio è codificabile

Dati generali per l'ordinazione

Tipo	SL-SMT 3.50/03/180G 3.2...	Versione
N. d'ordine	1842330000	Connettore per circuito stampato, Connettore maschio, chiuso
GTIN (EAN)	4032248353675	lateralmente, Collegamento a saldare THT/THR, 3.50 mm, Numero di
CPZ	100 ST	poli: 3, 180°, Lunghezza spina a saldare (l): 3.2 mm, stagnato, nero, Box

SL-SMT 3.5/90F Box



Striscia di connettori maschio resistenti alle alte temperature, passo 3,50 mm.

- Innesto parallelo (90°), diritto 180° o angolato (135°) rispetto al circuito stampato
- Varianti della custodia: chiusa (G), con flangia a vite (F), con flangia a saldare (LF) o con flangia a saldare bloccabile (RF)
- Ottimizzato per il processo SMT
- Lunghezza pin 3,2 mm universale per tutti i processi di saldatura
- Lunghezza pin 1,5 mm ottimizzata per i processi di saldatura reflow
- Versione con imballaggio in scatola di cartone (BX) o Tape-on-Reel (RL)
- La striscia di connettori maschio è codificabile

Dati generali per l'ordinazione

Tipo	SL-SMT 3.50/03/90F 3.2S...	Versione
N. d'ordine	1842090000	Connettore per circuito stampato, Connettore maschio, Flangia,
GTIN (EAN)	4032248353446	Collegamento a saldare THT/THR, 3.50 mm, Numero di poli: 3, 90°,
CPZ	102 ST	Lunghezza spina a saldare (l): 3.2 mm, stagnato, nero, Box

BLIDC 3.50/03/180 SN OR BX

Weidmüller Interface GmbH & Co. KG

Klingenbergstraße 26

D-32758 Detmold

Germany

www.weidmueller.com

Contropiezzi

SL-SMT 3.5/90LF Box



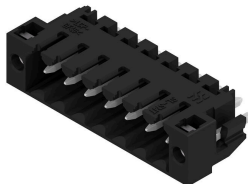
Striscia di connettori maschio resistenti alle alte temperature, passo 3,50 mm.

- Innesto parallelo (90°), diritto 180° o angolato (135°) rispetto al circuito stampato
- Varianti della custodia: chiusa (G), con flangia a vite (F), con flangia a saldare (LF) o con flangia a saldare bloccabile (RF)
- Ottimizzato per il processo SMT
- Lunghezza pin 3,2 mm universale per tutti i processi di saldatura
- Lunghezza pin 1,5 mm ottimizzata per i processi di saldatura reflow
- Versione con imballaggio in scatola di cartone (BX) o Tape-on-Reel (RL)
- La striscia di connettori maschio é codificabile

Dati generali per l'ordinazione

Tipo	SL-SMT 3.50/03/90LF 1.5...	Versione
N. d'ordine	1804950000	Connettore per circuito stampato, Connettore maschio, Flangia a
GTIN (EAN)	4032248268856	saldare, Collegamento a saldare THT/THR, 3.50 mm, Numero di poli:
CPZ	102 ST	3, 90°, Lunghezza spina a saldare (l): 1.5 mm, stagnato, nero, Box

SL-SMT 3.5/180LF Box



Striscia di connettori maschio resistenti alle alte temperature, passo 3,50 mm.

- Innesto parallelo (90°), diritto 180° o angolato (135°) rispetto al circuito stampato
- Varianti della custodia: chiusa (G), con flangia a vite (F), con flangia a saldare (LF) o con flangia a saldare bloccabile (RF)
- Ottimizzato per il processo SMT
- Lunghezza pin 3,2 mm universale per tutti i processi di saldatura
- Lunghezza pin 1,5 mm ottimizzata per i processi di saldatura reflow
- Versione con imballaggio in scatola di cartone (BX) o Tape-on-Reel (RL)
- La striscia di connettori maschio é codificabile

Dati generali per l'ordinazione

Tipo	SL-SMT 3.50/03/180LF 3....	Versione
N. d'ordine	1842550000	Connettore per circuito stampato, Connettore maschio, Flangia a
GTIN (EAN)	4032248353910	saldare, Collegamento a saldare THT/THR, 3.50 mm, Numero di poli:
CPZ	102 ST	3, 180°, Lunghezza spina a saldare (l): 3.2 mm, stagnato, nero, Box

BLIDC 3.50/03/180 SN OR BX

Weidmüller Interface GmbH & Co. KG
Klingenbergstraße 26
D-32758 Detmold
Germany

www.weidmueller.com

Controprezzi

SL-SMT 3.5/90LF Box



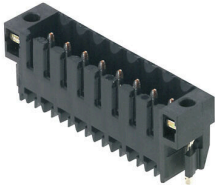
Striscia di connettori maschio resistenti alle alte temperature, passo 3,50 mm.

- Innesto parallelo (90°), diritto 180° o angolato (135°) rispetto al circuito stampato
- Varianti della custodia: chiusa (G), con flangia a vite (F), con flangia a saldare (LF) o con flangia a saldare bloccabile (RF)
- Ottimizzato per il processo SMT
- Lunghezza pin 3,2 mm universale per tutti i processi di saldatura
- Lunghezza pin 1,5 mm ottimizzata per i processi di saldatura reflow
- Versione con imballaggio in scatola di cartone (BX) o Tape-on-Reel (RL)
- La striscia di connettori maschio é codificabile

Dati generali per l'ordinazione

Tipo	SL-SMT 3.50/03/90LF 3.2...	Versione
N. d'ordine	1841870000	Connettore per circuito stampato, Connettore maschio, Flangia a
GTIN (EAN)	4032248353224	saldare, Collegamento a saldare THT/THR, 3.50 mm, Numero di poli:
CPZ	102 ST	3, 90°, Lunghezza spina a saldare (l): 3.2 mm, stagnato, nero, Box

SL-SMT 3.5/180LF Tape



Striscia di connettori maschio resistenti alle alte temperature, passo 3,50 mm.

- Innesto parallelo (90°), diritto 180° o angolato (135°) rispetto al circuito stampato
- Varianti della custodia: chiusa (G), con flangia a vite (F), con flangia a saldare (LF) o con flangia a saldare bloccabile (RF)
- Ottimizzato per il processo SMT
- Lunghezza pin 3,2 mm universale per tutti i processi di saldatura
- Lunghezza pin 1,5 mm ottimizzata per i processi di saldatura reflow
- Versione con imballaggio in scatola di cartone (BX) o Tape-on-Reel (RL)
- La striscia di connettori maschio é codificabile

Dati generali per l'ordinazione

Tipo	SL-SMT 3.50/03/180LF 1....	Versione
N. d'ordine	1805230000	Connettore per circuito stampato, Connettore maschio, Flangia a
GTIN (EAN)	4032248269105	saldare, Collegamento a saldare THT/THR, 3.50 mm, Numero di poli:
CPZ	265 ST	3, 180°, Lunghezza spina a saldare (l): 1.5 mm, stagnato, nero, Tape

BLDC 3.50/03/180 SN OR BX

Weidmüller Interface GmbH & Co. KG

Klingenbergstraße 26

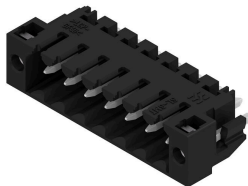
D-32758 Detmold

Germany

www.weidmueller.com

Contropezzi

SL-SMT 3.5/180LF Box



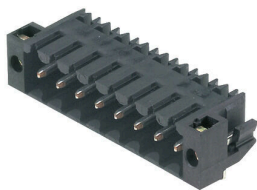
Striscia di connettori maschio resistenti alle alte temperature, passo 3,50 mm.

- Innesto parallelo (90°), diritto 180° o angolato (135°) rispetto al circuito stampato
- Varianti della custodia: chiusa (G), con flangia a vite (F), con flangia a saldare (LF) o con flangia a saldare bloccabile (RF)
- Ottimizzato per il processo SMT
- Lunghezza pin 3,2 mm universale per tutti i processi di saldatura
- Lunghezza pin 1,5 mm ottimizzata per i processi di saldatura reflow
- Versione con imballaggio in scatola di cartone (BX) o Tape-on-Reel (RL)
- La striscia di connettori maschio é codificabile

Dati generali per l'ordinazione

Tipo	SL-SMT 3.50/03/180LF 1....	Versione
N. d'ordine	1804710000	Connettore per circuito stampato, Connettore maschio, Flangia a
GTIN (EAN)	4032248268528	saldare, Collegamento a saldare THT/THR, 3.50 mm, Numero di poli:
CPZ	102 ST	3, 180°, Lunghezza spina a saldare (l): 1.5 mm, stagnato, nero, Box

SL-SMT 3.5/90LF Tape



Striscia di connettori maschio resistenti alle alte temperature, passo 3,50 mm.

- Innesto parallelo (90°), diritto 180° o angolato (135°) rispetto al circuito stampato
- Varianti della custodia: chiusa (G), con flangia a vite (F), con flangia a saldare (LF) o con flangia a saldare bloccabile (RF)
- Ottimizzato per il processo SMT
- Lunghezza pin 3,2 mm universale per tutti i processi di saldatura
- Lunghezza pin 1,5 mm ottimizzata per i processi di saldatura reflow
- Versione con imballaggio in scatola di cartone (BX) o Tape-on-Reel (RL)
- La striscia di connettori maschio é codificabile

Dati generali per l'ordinazione

Tipo	SL-SMT 3.50/03/90LF 1.5...	Versione
N. d'ordine	1805320000	Connettore per circuito stampato, Connettore maschio, Flangia a
GTIN (EAN)	4032248269570	saldare, Collegamento a saldare THT/THR, 3.50 mm, Numero di poli:
CPZ	385 ST	3, 90°, Lunghezza spina a saldare (l): 1.5 mm, stagnato, nero, Tape

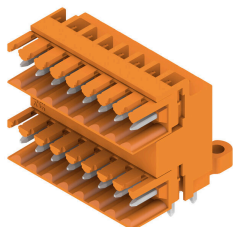
BLIDC 3.50/03/180 SN OR BX

Weidmüller Interface GmbH & Co. KG
Klingenbergstraße 26
D-32758 Detmold
Germany

www.weidmueller.com

Contropiezzi

SLD 3.50/90

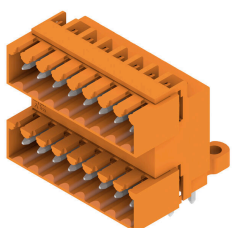


Connettori maschio su due file per saldatura ad onda nel passo 3,50 mm. Il giunto è disponibile in versione aperta, chiusa e con flangia. I connettori maschio dispongono di spazio per la siglatura e sono codificabili. Imballaggio in scatole di cartone.

Dati generali per l'ordinazione

Tipo	SLD 3.50/06/90 3.2SN OR...	Versione
N. d'ordine	1633360000	Connettore per circuito stampato, Connettore maschio, aperto
GTIN (EAN)	4008190257811	lateralmente, Collegamento a saldare THT, 3.50 mm, Numero di poli:
CPZ	50 ST	6, 90°, Lunghezza spina a saldare (l): 3.2 mm, stagnato, arancione, Box

SLD 3.50/90G

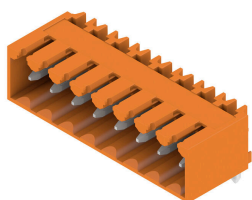


Connettori maschio su due file per saldatura ad onda nel passo 3,50 mm. Il giunto è disponibile in versione aperta, chiusa e con flangia. I connettori maschio dispongono di spazio per la siglatura e sono codificabili. Imballaggio in scatole di cartone.

Dati generali per l'ordinazione

Tipo	SLD 3.50/06/90G 3.2SN O...	Versione
N. d'ordine	1633590000	Connettore per circuito stampato, Connettore maschio, chiuso
GTIN (EAN)	4008190258047	lateralmente, Collegamento a saldare THT, 3.50 mm, Numero di poli:
CPZ	50 ST	6, 90°, Lunghezza spina a saldare (l): 3.2 mm, stagnato, arancione, Box
Tipo	SLD 3.50/06/90G 4.5SN B...	Versione
N. d'ordine	1634280000	Connettore per circuito stampato, Connettore maschio, chiuso
GTIN (EAN)	4008190258733	lateralmente, Collegamento a saldare THT, 3.50 mm, Numero di poli:
CPZ	50 ST	6, 90°, Lunghezza spina a saldare (l): 4.5 mm, stagnato, nero, Box

SL 3.50/90G



Strisce di connettori maschio per saldatura ad onda in passo 3,50 mm.

- La direzione di innesto è parallela (90°), diritta 180° o angolata (135°) rispetto al circuito stampato
- Variante della custodia: con flangia a vite (F)
- Imballaggio in scatola di cartone (BX)
- La striscia di connettori maschio é codificabile

BLDC 3.50/03/180 SN OR BX

Weidmüller Interface GmbH & Co. KG
Klingenbergstraße 26
D-32758 Detmold
Germany

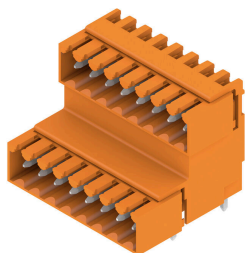
www.weidmueller.com

Contropezzi

Dati generali per l'ordinazione

Tipo	SL 3.50/03/90G 3.2SN BK...	Versione
N. d'ordine	1683230000	Connettore per circuito stampato, Connettore maschio, chiuso
GTIN (EAN)	4008190475338	lateralmente, Collegamento a saldare THT, 3.50 mm, Numero di poli:
CPZ	100 ST	3, 90°, Lunghezza spina a saldare (l): 3.2 mm, stagnato, nero, Box

SLD 3.50V/90G

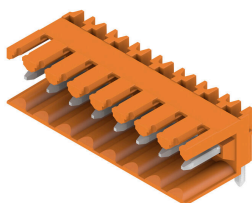


Striscia di connettori maschio stratificati su due livelli per saldatura a onda in passo 3,50 mm. Disponibili in versione chiusa e con flangia. I connettori maschio dispongono di spazio per la siglatura e sono codificabili.

Dati generali per l'ordinazione

Tipo	SLD 3.50V/06/90G 4.5SN ...	Versione
N. d'ordine	1699270000	Connettore per circuito stampato, Connettore maschio, chiuso
GTIN (EAN)	4008190889104	lateralmente, Collegamento a saldare THT, 3.50 mm, Numero di poli:
CPZ	50 ST	6, 90°, Lunghezza spina a saldare (l): 4.5 mm, stagnato, nero, Box

SL 3.50/90



Strisce di connettori maschio per saldatura ad onda in passo 3,50 mm.

- La direzione di innesto è parallela (90°), diritta 180° o angolata (135°) rispetto al circuito stampato
- Variante della custodia: con flangia a vite (F)
- Imballaggio in scatola di cartone (BX)
- La striscia di connettori maschio é codificabile

Dati generali per l'ordinazione

Tipo	SL 3.50/03/90 3.2SN BK ...	Versione
N. d'ordine	1723410000	Connettore per circuito stampato, Connettore maschio, aperto
GTIN (EAN)	4008190365752	lateralmente, Collegamento a saldare THT, 3.50 mm, Numero di poli:
CPZ	100 ST	3, 90°, Lunghezza spina a saldare (l): 3.2 mm, stagnato, nero, Box

BLIDC 3.50/03/180 SN OR BX

Weidmüller Interface GmbH & Co. KG

Klingenbergstraße 26

D-32758 Detmold

Germany

www.weidmueller.com

Controp pezzi

SL-SMT 3.5/90G Box



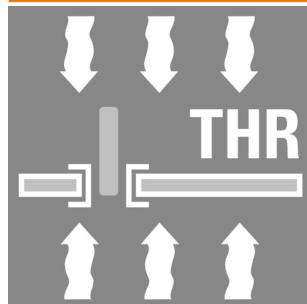
Striscia di connettori maschio resistenti alle alte temperature, passo 3,50 mm.

- Innesto parallelo (90°), diritto 180° o angolato (135°) rispetto al circuito stampato
- Varianti della custodia: chiusa (G), con flangia a vite (F), con flangia a saldare (LF) o con flangia a saldare bloccabile (RF)
- Ottimizzato per il processo SMT
- Lunghezza pin 3,2 mm universale per tutti i processi di saldatura
- Lunghezza pin 1,5 mm ottimizzata per i processi di saldatura reflow
- Versione con imballaggio in scatola di cartone (BX) o Tape-on-Reel (RL)
- La striscia di connettori maschio é codificabile

Dati generali per l'ordinazione

Tipo	SL-SMT 3.50/03/90G 1.5S...	Versione
N. d'ordine	1761552001	Connettore per circuito stampato, Connettore maschio, chiuso
GTIN (EAN)	4032248132041	lateralmente, Collegamento a saldare THT/THR, 3.50 mm, Numero di
CPZ	100 ST	poli: 3, 90°, Lunghezza spina a saldare (I): 1.5 mm, stagnato, nero, Box

SL-SMT 3.50/90 Tape



Striscia di connettori maschio resistenti alle alte temperature, passo 3,50 mm.

- Innesto parallelo (90°), diritto 180° o angolato (135°) rispetto al circuito stampato
- Varianti della custodia: chiusa (G), con flangia a vite (F), con flangia a saldare (LF) o con flangia a saldare bloccabile (RF)
- Ottimizzato per il processo SMT
- Lunghezza pin 3,2 mm universale per tutti i processi di saldatura
- Lunghezza pin 1,5 mm ottimizzata per i processi di saldatura reflow
- Versione con imballaggio in scatola di cartone (BX) o Tape-on-Reel (RL)
- La striscia di connettori maschio é codificabile

Dati generali per l'ordinazione

Tipo	SL-SMT 3.50/03/90 1.5SN...	Versione
N. d'ordine	1761784001	Connettore per circuito stampato, Connettore maschio, aperto
GTIN (EAN)	4032248136094	lateralmente, Collegamento a saldare THT/THR, 3.50 mm, Numero di
CPZ	385 ST	di poli: 3, 90°, Lunghezza spina a saldare (I): 1.5 mm, stagnato, nero, Tape

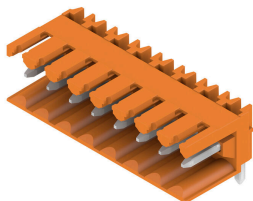
BLIDC 3.50/03/180 SN OR BX

Weidmüller Interface GmbH & Co. KG
Klingenbergstraße 26
D-32758 Detmold
Germany

www.weidmueller.com

Contropiezzi

SL 3.50/90



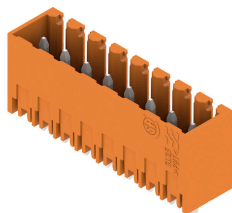
Strisce di connettori maschio per saldatura ad onda in passo 3,50 mm.

- La direzione di innesto è parallela (90°), diritta 180° o angolata (135°) rispetto al circuito stampato
- Variante della custodia: con flangia a vite (F)
- Imballaggio in scatola di cartone (BX)
- La striscia di connettori maschio é codificabile

Dati generali per l'ordinazione

Tipo	SL 3.50/03/90 3.2SN OR ...	Versione
N. d'ordine	1597220000	Connettore per circuito stampato, Connettore maschio, aperto
GTIN (EAN)	4008190121792	lateralmente, Collegamento a saldare THT, 3.50 mm, Numero di poli:
CPZ	100 ST	3, 90°, Lunghezza spina a saldare (l): 3.2 mm, stagnato, arancione, Box

SL 3.50/180G



Strisce di connettori maschio per saldatura ad onda in passo 3,50 mm.

- La direzione di innesto è parallela (90°), diritta 180° o angolata (135°) rispetto al circuito stampato
- Variante della custodia: con flangia a vite (F)
- Imballaggio in scatola di cartone (BX)
- La striscia di connettori maschio é codificabile

Dati generali per l'ordinazione

Tipo	SL 3.50/03/180G 3.2SN O...	Versione
N. d'ordine	1604480000	Connettore per circuito stampato, Connettore maschio, chiuso
GTIN (EAN)	4008190049621	lateralmente, Collegamento a saldare THT, 3.50 mm, Numero di poli:
CPZ	100 ST	3, 180°, Lunghezza spina a saldare (l): 3.2 mm, stagnato, arancione, Box
Tipo	SL 3.50/03/180G 4.5SN O...	Versione
N. d'ordine	1604630000	Connettore per circuito stampato, Connettore maschio, chiuso
GTIN (EAN)	4008190075071	lateralmente, Collegamento a saldare THT, 3.50 mm, Numero di poli:
CPZ	100 ST	3, 180°, Lunghezza spina a saldare (l): 4.5 mm, stagnato, arancione, Box

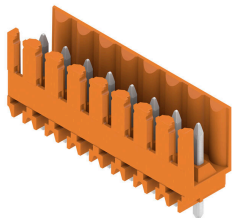
BLIDC 3.50/03/180 SN OR BX

Weidmüller Interface GmbH & Co. KG
Klingenbergstraße 26
D-32758 Detmold
Germany

www.weidmueller.com

Controp pezzi

SL 3.50/180



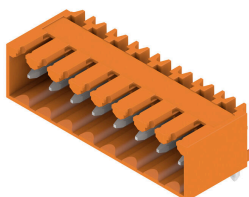
Strisce di connettori maschio per saldatura ad onda in passo 3,50 mm.

- La direzione di innesto è parallela (90°), diritta 180° o angolata (135°) rispetto al circuito stampato
- Variante della custodia: con flangia a vite (F)
- Imballaggio in scatola di cartone (BX)
- La striscia di connettori maschio é codificabile

Dati generali per l'ordinazione

Tipo	SL 3.50/03/180 3.2SN OR...	Versione	
N. d'ordine	1604780000	Connettore per circuito stampato, Connettore maschio, aperto	
GTIN (EAN)	4008190014322	lateralmente, Collegamento a saldare THT, 3.50 mm, Numero di poli:	
CPZ	100 ST	3, 180°, Lunghezza spina a saldare (l): 3.2 mm, stagnato, arancione,	Box

SL 3.50/90G



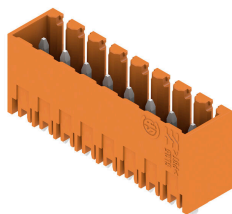
Strisce di connettori maschio per saldatura ad onda in passo 3,50 mm.

- La direzione di innesto è parallela (90°), diritta 180° o angolata (135°) rispetto al circuito stampato
- Variante della custodia: con flangia a vite (F)
- Imballaggio in scatola di cartone (BX)
- La striscia di connettori maschio é codificabile

Dati generali per l'ordinazione

Tipo	SL 3.50/03/90G 3.2SN OR...	Versione	
N. d'ordine	1605080000	Connettore per circuito stampato, Connettore maschio, chiuso	
GTIN (EAN)	4008190088538	lateralmente, Collegamento a saldare THT, 3.50 mm, Numero di poli:	
CPZ	100 ST	3, 90°, Lunghezza spina a saldare (l): 3.2 mm, stagnato, arancione,	Box

SL 3.50/180G



Strisce di connettori maschio per saldatura ad onda in passo 3,50 mm.

- La direzione di innesto è parallela (90°), diritta 180° o angolata (135°) rispetto al circuito stampato
- Variante della custodia: con flangia a vite (F)
- Imballaggio in scatola di cartone (BX)
- La striscia di connettori maschio é codificabile

BLDC 3.50/03/180 SN OR BX

Weidmüller Interface GmbH & Co. KG
Klingenbergstraße 26
D-32758 Detmold
Germany

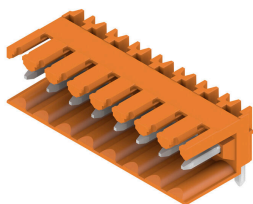
www.weidmueller.com

Contropezzi

Dati generali per l'ordinazione

Tipo	SL 3.50/03/180G 3.2SN D...	Versione
N. d'ordine	1607360000	Connettore per circuito stampato, Connettore maschio, chiuso
GTIN (EAN)	4008190064501	lateralmente, Collegamento a saldare THT, 3.50 mm, Numero di
CPZ	100 ST	poli: 3, 180°, Lunghezza spina a saldare (l): 3.2 mm, stagnato, verde segnale, Box

SL 3.50/90



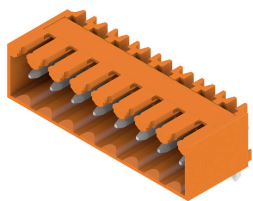
Strisce di connettori maschio per saldatura ad onda in passo 3,50 mm.

- La direzione di innesto è parallela (90°), diritta 180° o angolata (135°) rispetto al circuito stampato
- Variante della custodia: con flangia a vite (F)
- Imballaggio in scatola di cartone (BX)
- La striscia di connettori maschio é codificabile

Dati generali per l'ordinazione

Tipo	SL 3.50/03/90 4.5SN BK ...	Versione
N. d'ordine	1615300000	Connettore per circuito stampato, Connettore maschio, aperto
GTIN (EAN)	4008190052126	lateralmente, Collegamento a saldare THT, 3.50 mm, Numero di poli:
CPZ	100 ST	3, 90°, Lunghezza spina a saldare (l): 4.5 mm, stagnato, nero, Box

SL 3.50/90G



Strisce di connettori maschio per saldatura ad onda in passo 3,50 mm.

- La direzione di innesto è parallela (90°), diritta 180° o angolata (135°) rispetto al circuito stampato
- Variante della custodia: con flangia a vite (F)
- Imballaggio in scatola di cartone (BX)
- La striscia di connettori maschio é codificabile

Dati generali per l'ordinazione

Tipo	SL 3.50/03/90G 4.5SN BK...	Versione
N. d'ordine	1615420000	Connettore per circuito stampato, Connettore maschio, chiuso
GTIN (EAN)	4008190054458	lateralmente, Collegamento a saldare THT, 3.50 mm, Numero di poli:
CPZ	100 ST	3, 90°, Lunghezza spina a saldare (l): 4.5 mm, stagnato, nero, Box

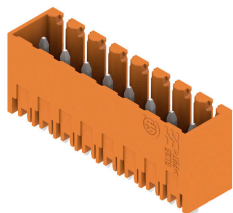
BLDC 3.50/03/180 SN OR BX

Weidmüller Interface GmbH & Co. KG
Klingenbergstraße 26
D-32758 Detmold
Germany

www.weidmueller.com

Controp pezzi

SL 3.50/180G



Strisce di connettori maschio per saldatura ad onda in passo 3,50 mm.

- La direzione di innesto è parallela (90°), diritta 180° o angolata (135°) rispetto al circuito stampato
- Variante della custodia: con flangia a vite (F)
- Imballaggio in scatola di cartone (BX)
- La striscia di connettori maschio è codificabile

Dati generali per l'ordinazione

Tipo	SL 3.50/03/180G 4.5SN B...	Versione
N. d'ordine	1616020000	Connettore per circuito stampato, Connettore maschio, chiuso
GTIN (EAN)	4008190065324	lateralmente, Collegamento a saldare THT, 3.50 mm, Numero di poli:
CPZ	100 ST	3, 180°, Lunghezza spina a saldare (l): 4.5 mm, stagnato, nero, Box

SL-SMT 3.5/90G Box



Striscia di connettori maschio resistenti alle alte temperature, passo 3,50 mm.

- Innesto parallelo (90°), diritto 180° o angolato (135°) rispetto al circuito stampato
- Varianti della custodia: chiusa (G), con flangia a vite (F), con flangia a saldare (LF) o con flangia a saldare bloccabile (RF)
- Ottimizzato per il processo SMT
- Lunghezza pin 3,2 mm universale per tutti i processi di saldatura
- Lunghezza pin 1,5 mm ottimizzata per i processi di saldatura reflow
- Versione con imballaggio in scatola di cartone (BX) o Tape-on-Reel (RL)
- La striscia di connettori maschio è codificabile

Dati generali per l'ordinazione

Tipo	SL-SMT 3.50/03/90G 3.2S...	Versione
N. d'ordine	1841640000	Connettore per circuito stampato, Connettore maschio, chiuso
GTIN (EAN)	4032248352791	lateralmente, Collegamento a saldare THT/THR, 3.50 mm, Numero di
CPZ	100 ST	poli: 3, 90°, Lunghezza spina a saldare (l): 3.2 mm, stagnato, nero, Box

BLIDC 3.50/03/180 SN OR BX

Weidmüller Interface GmbH & Co. KG

Klingenbergstraße 26

D-32758 Detmold

Germany

www.weidmueller.com

Contropezzi

SL-SMT 3.5/180G Tape



Striscia di connettori maschio resistenti alle alte temperature, passo 3,50 mm.

- Innesto parallelo (90°), diritto 180° o angolato (135°) rispetto al circuito stampato
- Varianti della custodia: chiusa (G), con flangia a vite (F), con flangia a saldare (LF) o con flangia a saldare bloccabile (RF)
- Ottimizzato per il processo SMT
- Lunghezza pin 3,2 mm universale per tutti i processi di saldatura
- Lunghezza pin 1,5 mm ottimizzata per i processi di saldatura reflow
- Versione con imballaggio in scatola di cartone (BX) o Tape-on-Reel (RL)
- La striscia di connettori maschio è codificabile

Dati generali per l'ordinazione

Tipo	SL-SMT 3.50/03/180G 1.5...	Versione
N. d'ordine	1752994002	Connettore per circuito stampato, Connettore maschio, chiuso
GTIN (EAN)	4032248 193 103	lateralmente, Collegamento a saldare THT/THR, 3.50 mm, Numero di
CPZ	265 ST	poli: 3, 180°, Lunghezza spina a saldare (l): 1.5 mm, stagnato, nero, Tape

SL-SMT 3.5/90G Tape



Striscia di connettori maschio resistenti alle alte temperature, passo 3,50 mm.

- Innesto parallelo (90°), diritto 180° o angolato (135°) rispetto al circuito stampato
- Varianti della custodia: chiusa (G), con flangia a vite (F), con flangia a saldare (LF) o con flangia a saldare bloccabile (RF)
- Ottimizzato per il processo SMT
- Lunghezza pin 3,2 mm universale per tutti i processi di saldatura
- Lunghezza pin 1,5 mm ottimizzata per i processi di saldatura reflow
- Versione con imballaggio in scatola di cartone (BX) o Tape-on-Reel (RL)
- La striscia di connettori maschio è codificabile

Dati generali per l'ordinazione

Tipo	SL-SMT 3.50/03/90G 1.5S...	Versione
N. d'ordine	1761554002	Connettore per circuito stampato, Connettore maschio, chiuso
GTIN (EAN)	4032248 193332	lateralmente, Collegamento a saldare THT/THR, 3.50 mm, Numero di
CPZ	385 ST	di poli: 3, 90°, Lunghezza spina a saldare (l): 1.5 mm, stagnato, nero, Tape

BLIDC 3.50/03/180 SN OR BX
Weidmüller Interface GmbH & Co. KG

 Klingenbergstraße 26
 D-32758 Detmold
 Germany

Contropezzi
www.weidmueller.com
SL-THR 3.5/135F


Striscia di connettori maschio resistenti alle alte temperature, passo 3,50 mm.

- Innesto parallelo (90°), diritto 180° o angolato (135°) rispetto al circuito stampato
- Varianti della custodia: chiusa (G), con flangia a vite (F), con flangia a saldare (LF) o con flangia a saldare bloccabile (RF)
- Ottimizzato per il processo SMT
- Lunghezza pin 3,2 mm universale per tutti i processi di saldatura
- Lunghezza pin 1,5 mm ottimizzata per i processi di saldatura reflow
- Versione con imballaggio in scatola di cartone (BX) o Tape-on-Reel (RL)
- La striscia di connettori maschio é codificabile

Dati generali per l'ordinazione

Tipo	SL-SMT 3.50/03/135F 3.2...	Versione
N. d'ordine	1003520000	Connettore per circuito stampato, Connettore maschio, Flangia,
GTIN (EAN)	4032248700158	Collegamento a saldare THT/THR, 3.50 mm, Numero di poli: 3, 135°,
CPZ	102 ST	Lunghezza spina a saldare (l): 3.2 mm, stagnato, nero, Box