

HDC HE 16 MT 17-32**Weidmüller Interface GmbH & Co. KG**

Klingenbergstraße 26

D-32758 Detmold

Germany

www.weidmueller.com



Nel collegamento a molla autobloccante, il livello di collegamento cavo è realizzato come elemento a molla autobloccante. Pertanto, è praticamente esente da manutenzione e permette la creazione di un collegamento sicuro, permanente e a prova di vibrazioni.

Dati generali per l'ordinazione

Versione	HDC - Connettore, Maschio, 500 V, 16 A, Numero di poli: 16, Molla autobloccante, Dimensioni di installazione: 6
N. d'ordine	1745860000
Tipo	HDC HE 16 MT 17-32
GTIN (EAN)	4008 190985585
CPZ	1 Pieza

Dati tecnici

Omologazioni

Omologazioni



ROHS Conforme

UL File Number Search [Sito web UL](#)

N° certificato (cURus) E92202

Dimensioni e pesi

Profondità	84.5 mm	Profondità (pollici)	3.3268 inch
Posizione verticale	33.5 mm	Altezza (pollici)	1.3189 inch
Larghezza	34 mm	Larghezza (pollici)	1.3386 inch
Peso netto	67.76 g		

Temperature

Valori limite di temperatura -40 °C ... 125 °C

Conformità ambientale del prodotto

Stato conformità RoHS Conforme con esenzione

Esenzione RoHS (se applicabile/nota) 6c

REACH SVHC Lead 7439-92-1, Potassium perfluorobutane sulfonate 29420-49-3

SCIP b67daa31-7dca-434d-8290-da7fb52f83a2

Resistenza chimica	Sostanza	Acetone
	Resistenza chimica	Resistente
	Sostanza	Ammoniaca, diluita
	Resistenza chimica	Resistente in certe condizioni
	Sostanza	Benzina
	Resistenza chimica	Resistente
	Sostanza	Benzene
	Resistenza chimica	Resistente
	Sostanza	Olio diesel
	Resistenza chimica	Resistente in certe condizioni
	Sostanza	Acido acetico, concentrato
	Resistenza chimica	Resistente
	Sostanza	Iodossido di potassio
	Resistenza chimica	Resistente in certe condizioni
	Sostanza	Metanolo
	Resistenza chimica	Resistente in certe condizioni
	Sostanza	Olio motore
	Resistenza chimica	Resistente in certe condizioni
	Sostanza	Soda caustica, diluita
	Resistenza chimica	Resistente
Sostanza	Idroclorofluorocarburi	
Resistenza chimica	Resistente in certe condizioni	
Sostanza	Uso esterno	
Resistenza chimica	Resistente in certe condizioni	

Dati generali

Numero di poli	16
cicli d'innesto Ag	≥ 500
cicli d'innesto Au	≥ 500

HDC HE 16 MT 17-32

Weidmüller Interface GmbH & Co. KG

Klingenbergstraße 26

D-32758 Detmold

Germany

www.weidmueller.com

Dati tecnici

Tipo di collegamento	Molla autobloccante		
Dimensioni di installazione	6		
Classe d'infiammabilità UL 94	V-0		
Resistenza di passaggio	≤2 mΩ		
Colori	beige		
Resistenza d'isolamento	1010 Ω		
Materiale isolante	PC rinforzato in fibra di vetro (UL listed e qualificato per il settore ferroviario)		
Gruppo materiali isolanti	Illa		
Sezione di collegamento cavo	2.5 mm ²		
Superficie	argento passivato		
Tipo	Maschio		
Grado di lordura	3		
Materiale di base	Lega di rame		
Serie	HE		
Tensione di dimensionamento (DIN EN 61984)	500 V		
Tensione di dimensionamento secondo UL/CSA	600 V AC/DC		
Tensione impulsiva di dimensionamento (DIN EN 61984)	6 kV		
Corrente di dimensionamento (DIN EN 61984)	16 A		
Corrente nominale (UR)	Sezione di collegamento del conduttore AWG	AWG 14	
	Corrente nominale	15 A	
	Sezione di collegamento del conduttore AWG	AWG 16	
	Corrente nominale	10 A	
	Sezione di collegamento del conduttore AWG	AWG 18	
	Corrente nominale	7 A	
Corrente nominale (cUR)	Sezione di collegamento del conduttore AWG	AWG 20	
	Corrente nominale	5 A	
	Sezione di collegamento del conduttore AWG	AWG 14	
	Corrente nominale	14.4 A	
	Sezione di collegamento del conduttore AWG	AWG 16	
	Corrente nominale	11.7 A	
Esente da alogeni	Sezione di collegamento del conduttore AWG	AWG 18	
	Corrente nominale	7.6 A	
	Sezione di collegamento del conduttore AWG	AWG 20	
	Corrente nominale	7.2 A	
Esente da alogeni	true		
Bassa fumosità sec. EN 45545-2	Sì		
BG	6		
Numero di contatti di segnalazione	0		
Numero di contatti di potenza	16		

Dimensioni

Larghezza	34 mm	Lunghezza, zoccolo	84.5 mm
Altezza Maschio	33.5 mm		

Dati del collegamento PE

Tipo di collegamento PE	Collegamento a vite	Dimensione lama (a taglio) (collegamento PE)	SD 0,8 x 4,0
Lunghezza di spellatura, collegamento PE	10 mm	Coppia di serraggio max. collegamento PE	1.5 Nm
Coppia di serraggio, min. collegamento PE	1.2 Nm	Vite di fissaggio	M 4
Sezione di dimensionamento	4 mm ²	Sezione di collegamento cavo AWG (PE), AWG 20 min.	

HDC HE 16 MT 17-32

Weidmüller Interface GmbH & Co. KG

Klingenbergstraße 26

D-32758 Detmold

Germany

www.weidmueller.com

Dati tecnici

Sezione di collegamento cavo AWG (PE), AWG 12 max.

Esecuzione

Dimensione lama (a taglio)
(collegamento a vite) SD 0,5 x 3,0Lunghezza di spellatura, collegamento di 8 mm
dimensionamento

Dimensioni di installazione 6

Sezione di collegamento cavo AWG,
min. AWG 24Sezione di collegamento cavo, rigido,
min. 0.5 mm²Sezione di collegamento cavo, flessibile, 2.5 mm²
max.Sezione di collegamento cavo, max. 2.5 mm²

Superficie argento passivato

BG 6

Sezione di collegamento cavo AWG,
max. AWG 14

Tipo di collegamento Molla autobloccante

Resistenza di passaggio ≤2 mΩ

Sezione di collegamento cavo, rigido,
max. 2.5 mm²Sezione di collegamento cavo, flessibile
con terminali DIN 46228/4, max. 2.5 mm²Sezione di collegamento cavo, flessibile,
min. 0.5 mm²Sezione di collegamento cavo, min. 0.25 mm²

Materiale di base Lega di rame

Classificazioni

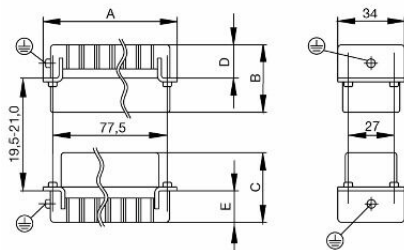
ETIM 8.0 EC000438

ETIM 10.0 EC000438

ECLASS 15.0 27-44-02-05

ETIM 9.0 EC000438

ECLASS 14.0 27-44-02-05



Cacciavite a lama


Cacciaviti SDI a croce, isolati VDE, SDI DIN 7437, ISO 2380/2, innesto femmina secondo DIN 5264, ISO 2380/1, impugnatura SoftFinish

Dati generali per l'ordinazione

Tipo	SDIS 0.5X3.0X100	Versione
N. d'ordine	9008380000	Cacciavite, Cacciavite
GTIN (EAN)	4032248056347	
CPZ	1 ST	
Tipo	SDS 0.5X3.0X80	Versione
N. d'ordine	9008320000	Cacciavite, Cacciavite
GTIN (EAN)	4032248056262	
CPZ	1 ST	
Tipo	SDIS 0.6X3.5X100	Versione
N. d'ordine	9008390000	Cacciavite, Cacciavite
GTIN (EAN)	4032248056354	
CPZ	1 ST	
Tipo	SDS 0.6X3.5X100	Versione
N. d'ordine	9008330000	Cacciavite, Cacciavite
GTIN (EAN)	4032248056286	
CPZ	1 ST	
Tipo	SDIS 0.8X4.0X100	Versione
N. d'ordine	9008400000	Cacciavite, Cacciavite
GTIN (EAN)	4032248056361	
CPZ	1 ST	
Tipo	SDS 0.8X4.0X100	Versione
N. d'ordine	9008340000	Cacciavite, Cacciavite
GTIN (EAN)	4032248056293	
CPZ	1 ST	

Cacciavite a croce, tipo Phillips


Cacciaviti SDIK PH a croce tipo Phillips, isolati VDE, DIN 7438, ISO 8764/2-PH, innesto femmina secondo ISO 8764-PH, impugnatura SoftFinish

HDC HE 16 MT 17-32

Weidmüller Interface GmbH & Co. KG
Klingenbergstraße 26
D-32758 Detmold
Germany

www.weidmueller.com

Accessori

Dati generali per l'ordinazione

Tipo	SDIK PH1	Versione
N. d'ordine	9008570000	Cacciavite, Cacciavite
GTIN (EAN)	4032248056569	
CPZ	1 ST	
Tipo	SDK PH1	Versione
N. d'ordine	9008480000	Cacciavite, Cacciavite
GTIN (EAN)	4032248056477	
CPZ	1 ST	

DSTV

I nostri inserti sono completati da numerosi accessori. Ciò comprende, tra le altre cose, le codifiche per inserti.



Dati generali per l'ordinazione

Tipo	DSTV COBU5	Versione
N. d'ordine	1471500000	Connettori di potenza, Accessori, Elemento di codifica
GTIN (EAN)	4008190178543	
CPZ	100 ST	
Tipo	DSTV COST4	Versione
N. d'ordine	1471300000	Connettori di potenza, Accessori, Sistema di codifica
GTIN (EAN)	4008190017354	
CPZ	100 ST	