

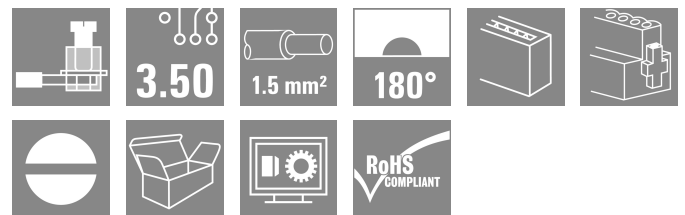
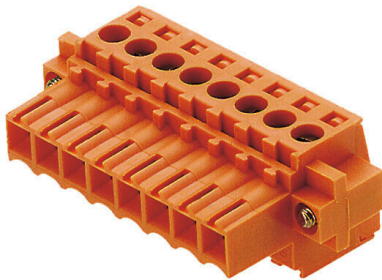
BL 3.50/12/180F SN OR BX PRT
Weidmüller Interface GmbH & Co. KG

Klingenbergstraße 26

D-32758 Detmold

Germany

www.weidmueller.com

Illustrazione del prodotto


Come da figura

Connettori femmina con collegamento a vite in tecnica a staffa di serraggio per collegamento conduttore in passo 3,50 mm. Presentano uno spazio per la siglatura e sono codificabili.

Dati generali per l'ordinazione

| | |
|--------------------|---|
| Versione | Connettore per circuito stampato, Connettore femmina, 3.50 mm, Numero di poli: 12, 180°, Collegamento a vite, Campo di sezioni, max. : 1.5 mm², Box |
| N. d'ordine | 1740761001 |
| Tipo | BL 3.50/12/180F SN OR BX PRT |
| GTIN (EAN) | 4008190961794 |
| CPZ | 36 Pieza |
| Parametri prodotto | IEC: 320 V / 17 A / 0.2 - 1.5 mm² UL: 300 V / 10 A / AWG 28 - AWG 14 |
| Imballaggio | Box |
| Stato consegna | Disdetto |
| Disponibile fino a | 2025-08-31T00:00:00+02:00 |
| Data di creazione | 28.02.2026 09:15:02 MEZ |

Dati tecnici

Omologazioni

Omologazioni



| | |
|-----------------------|-----------------------------|
| ROHS | Conforme |
| UL File Number Search | Sito web UL |
| N° certificato (UR) | E60693 |

Dimensioni e pesi

| | | | |
|---------------------|---------|----------------------|-------------|
| Profondità | 18.5 mm | Profondità (pollici) | 0.7283 inch |
| Posizione verticale | 13 mm | Altezza (pollici) | 0.5118 inch |
| Larghezza | 49 mm | Larghezza (pollici) | 1.9291 inch |
| Peso netto | 11.86 g | | |

Conformità ambientale del prodotto

| | | | |
|--------------------------------|-----------------------------|-----------------|--|
| Stato conformità RoHS | Conforme senza esenzione | | |
| REACH SVHC | No SVHC superiori a 0,1 wt% | | |
| Impronta carbonica di prodotto | Dalla culla al cancello | 0.080 kg CO2eq. | |

Parametri del sistema

| | | | |
|---|---------------------------------------|---------------------|--------------|
| Famiglia prodotti | OMNIMATE Signal - Serie BL/SL 3.50 | | |
| Tipo di collegamento | Collegamento al campo | | |
| Tecnica di collegamento cavi | Collegamento a vite | | |
| Passo in mm (P) | 3.50 mm | | |
| Passo in pollici (P) | 0.138 " | | |
| Direzione d'uscita del conduttore | 180° | | |
| Numero di poli | 12 | | |
| L1 in mm | 38.50 mm | | |
| L1 in pollici | 1.516 " | | |
| quantità di file | 1 | | |
| Numero di serie di poli | 1 | | |
| Sezione di dimensionamento | 1.5 mm ² | | |
| Protezione da contatto accidentale DIN VDE 57 106 | sicurezza per le dita | | |
| Protezione da contatto accidentale secondo DIN VDE 0470 | IP 20 innestato / IP 10 non innestato | | |
| Grado di protezione | IP20, completamente montato | | |
| Resistenza di passaggio | ≤5 mΩ | | |
| Codificabile | Sì | | |
| Lunghezza di spellatura | 6 mm | | |
| Vite di serraggio | M 2 | | |
| Lama cacciavite | 0,4 x 2,5 | | |
| Lama cacciavite norma | DIN 5264 | | |
| Cicli di inserimento | 25 | | |
| Forza di innesto/polo, max. | 7 N | | |
| Forza d'estrazione/polo, max. | 5 N | | |
| Coppia di serraggio | Tipo di coppia | Collegamento cavo | |
| | Informazioni sull'utilizzo | Coppia di serraggio | min. 0.2 Nm |
| | | | max. 0.25 Nm |
| | Tipo di coppia | Flangia a vite | |
| Informazioni sull'utilizzo | Coppia di serraggio | min. 0.15 Nm | |
| | | max. 0.2 Nm | |

Dati tecnici

www.weidmueller.com

Dati del materiale

| | | | |
|---|----------------------------|--|-----------|
| Materiale isolante | PBT | Colori | arancione |
| Tabella dei colori (simile) | RAL 2000 | Gruppo materiali isolanti | Illa |
| Comparative Tracking Index (CTI) | ≥ 200 | Resistenza d'isolamento | ≥ 108 Ω |
| Moisture Level (MSL) | | Classe d'infiammabilità UL 94 | V-0 |
| Materiale dei contatti | Lega in rame | Superficie dei contatti | stagnato |
| Struttura a strati del connettore maschio | 4...8 μm Sn hot-dip tinned | Temperatura di magazzinaggio, min. | -40 °C |
| Temperatura di magazzinaggio, max. | 70 °C | Temperatura d'esercizio, min. | -50 °C |
| Temperatura d'esercizio, max. | 100 °C | Campo della temperatura di montaggio, min. | -30 °C |

Campo della temperatura di montaggio, max. 100 °C

Conduttori adatti al collegamento

| | |
|--|----------------------|
| Campo di sezioni, min. | 0.08 mm ² |
| Campo di sezioni, max. | 1.5 mm ² |
| Sezione di collegamento cavo AWG, min. | AWG 28 |
| Sezione di collegamento cavo AWG, max. | AWG 14 |
| rigido, min. H05(07) V-U | 0.2 mm ² |
| rigido, max. H05(07) V-U | 1.5 mm ² |
| Flessibile, min. H05(07) V-K | 0.2 mm ² |
| Flessibile, max. H05(07) V-K | 1.5 mm ² |
| con terminale AEH con collare DIN 46 228/4, min. | 0.2 mm ² |
| con terminale AEH con collare DIN 46 228/4, max. | 1.5 mm ² |
| con terminale, DIN 46228 pt 1, min. | 0.2 mm ² |
| con terminale a norma DIN 46 228/1, max. | 1.5 mm ² |

Calibro a tampone secondo EN 60999 a 2,4 mm x 1,5 mm x b; ø

| | | | |
|------------------------|--|-------------------------|-----------------------------|
| Conduttore innestabile | Sezione trasversale per il collegamento del conduttore | Tipo | con cablaggio di precisione |
| | terminale | nominale | 0.5 mm ² |
| | | Lunghezza di spellatura | nominale 8 mm |
| | | Terminale consigliato | H0,5/12 OR |
| | | Lunghezza di spellatura | nominale 6 mm |
| | | Terminale consigliato | H0,5/6 |
| | Sezione trasversale per il collegamento del conduttore | Tipo | con cablaggio di precisione |
| | terminale | nominale | 0.75 mm ² |
| | | Lunghezza di spellatura | nominale 8 mm |
| | | Terminale consigliato | H0,75/12 W |
| | | Lunghezza di spellatura | nominale 6 mm |
| | | Terminale consigliato | H0,75/6 |
| | Sezione trasversale per il collegamento del conduttore | Tipo | con cablaggio di precisione |
| | terminale | nominale | 1 mm ² |
| | | Lunghezza di spellatura | nominale 8 mm |
| | | Terminale consigliato | H1,0/12 GE |
| | | Lunghezza di spellatura | nominale 6 mm |
| | | Terminale consigliato | H1,0/6 |
| | Sezione trasversale per il collegamento del conduttore | Tipo | con cablaggio di precisione |
| | terminale | nominale | 0.25 mm ² |

BL 3.50/12/180F SN OR BX PRT

Weidmüller Interface GmbH & Co. KG

Klingenbergstraße 26

D-32758 Detmold

Germany

www.weidmueller.com

Dati tecnici

| | | | |
|--|-------------------------|------------------------------|------|
| terminale | Lunghezza di spellatura | nominale | 8 mm |
| | Terminale consigliato | HO.25/10 HBL | |
| Sezione trasversale per il collegamento del conduttore | Lunghezza di spellatura | nominale | 5 mm |
| | Terminale consigliato | HO.25/5 | |
| terminale | Tipo | con cablaggio di precisione | |
| | nominale | 0.34 mm ² | |
| terminale | Lunghezza di spellatura | nominale | 8 mm |
| | Terminale consigliato | HO.34/10 TK | |

Testo di riferimento Il diametro esterno del collare isolante non dovrebbe essere più largo del passo (P). La lunghezza dei terminali deve essere scelta a seconda del prodotto e della tensione nominale.

Dati di dimensionamento secondo IEC

| | | | |
|--|------------------------|--|------------------|
| Testato secondo lo standard | IEC 60664-1, IEC 61984 | Corrente di dimensionamento, numero minimo di poli (Tu=20 °C) | 17 A |
| Corrente di dimensionamento, numero massimo di poli (Tu=20 °C) | 12 A | Corrente di dimensionamento, numero minimo di poli (Tu=40 °C) | 14.5 A |
| Corrente di dimensionamento, numero massimo di poli (Tu = 40°C) | 10 A | Tensione di dimensionamento con classe di sovratensione/grado di lordura II/2 | 320 V |
| Tensione di dimensionamento con classe di sovratensione/grado di lordura III/2 | 160 V | Tensione nominale con classe di sovratensione/grado di lordura III/3 | 160 V |
| Tensione di dimensionamento con classe di sovratensione/grado di lordura II/2 | 2.5 kV | Tensione di dimensionamento con classe di sovratensione/grado di lordura III/2 | 2.5 kV |
| Sovratensione nominale con classe di sovratensione/grado di lordura III/3 | 2.5 kV | Portata transitoria | 3 x 1s mit 100 A |

Dati di dimensionamento secondo CSA

| | | | |
|--|--|--|-----------|
| Istituto (CSA) | CSA | N° certificato (CSA) | 12400-313 |
| Tensione nominale (Gruppo B / CSA) | 300 V | Tensione nominale (Gruppo D / CSA) | 300 V |
| Corrente nominale (Gruppo B / CSA) | 10 A | Corrente nominale (Gruppo D / CSA) | 10 A |
| Sezione di collegamento cavo AWG, min. | AWG 28 | Sezione di collegamento cavo AWG, max. | AWG 14 |
| Riferimento ai valori di omologazione | Le specifiche indicano i valori massimi, per i dettagli fare riferimento al certificato di conformità. | | |

Dati di dimensionamento sec. UL 1059

| | | | |
|--|--|--|--------|
| Istituto (UR) | UR | N° certificato (UR) | E60693 |
| Tensione nominale (Gruppo B / UL 1059) | 300 V | Tensione nominale (Gruppo D / UL 1059) | 300 V |
| Corrente nominale (Gruppo B / UL 1059) | 10 A | Corrente nominale (Gruppo D / UL 1059) | 10 A |
| Sezione di collegamento cavo AWG, min. | AWG 28 | Sezione di collegamento cavo AWG, max. | AWG 14 |
| Riferimento ai valori di omologazione | Le specifiche indicano i valori massimi, per i dettagli fare riferimento al certificato di conformità. | | |

Imballaggio

| | | | |
|---------------|----------|---------------|-----------|
| Imballaggio | Box | Lunghezza VPE | 160.00 mm |
| Larghezza VPE | 90.00 mm | Altezza VPE | 80.00 mm |

Dati tecnici
Controlli sulla tipologia

| | | | |
|--|--|---|--|
| Test: Durabilità delle siglature | Standard | DIN EN 61984 sezione 7.3.2 / 09.02 prendendo lo schema da DIN EN 60068-2-70 / 07.96 | |
| | Test | siglatura di origine, identificazione della tipologia, siglatura di omologazione SEV, siglatura di omologazione CSA | |
| | Valutazione | disponibile | |
| | Test | robustezza | |
| | Valutazione | passato | |
| Test: Innesto errato (Non intercambiabilità) | Standard | DIN EN 61984 sezione 6.3 e 6.9.1 / 09.02, DIN IEC 60512 parte 7 sezione 5 / 05.94 | |
| | Test | girato a 180° con elementi di codifica | |
| | Valutazione | passato | |
| Test: Sezione bloccabile | Standard | DIN EN 60999-1 sezione 7 e 9.1 / 12.00, DIN EN 60947-1 sezione 8.2.4.5.1 / 12.99 | |
| | Tipo di conduttore | Tipo di cavo e sezione rigido 0,2 mm ² del cavo | |
| | | Tipo di cavo e sezione semirigido 0,2 mm ² del cavo | |
| | | Tipo di cavo e sezione rigido 1,5 mm ² del cavo | |
| | | Tipo di cavo e sezione semirigido 1,5 mm ² del cavo | |
| | | Tipo di cavo e sezione AWG 28/1 del cavo | |
| | | Tipo di cavo e sezione AWG 28/19 del cavo | |
| | | Tipo di cavo e sezione AWG 16/1 del cavo | |
| | | Tipo di cavo e sezione AWG 16/19 del cavo | |
| | Valutazione | passato | |
| | Test per danni ai conduttori e allentamento accidentale degli stessi | Standard | DIN EN 60999-1 sezione 9.4 / 12.00 |
| | | Requisito | 0,2 kg |
| | | Tipo di conduttore | Tipo di cavo e sezione AWG 28/1 del cavo |
| Tipo di cavo e sezione AWG 28/19 del cavo | | | |
| Valutazione | | passato | |
| Requisito | | 0,3 kg | |
| Tipo di conduttore | | Tipo di cavo e sezione 2 × AWG 24/1 del cavo | |
| | | Tipo di cavo e sezione 2 × AWG 24/19 con terminale del cavo | |
| Valutazione | | passato | |
| Requisito | | 0,4 kg | |
| Tipo di conduttore | | Tipo di cavo e sezione rigido 1,5 mm ² del cavo | |
| | | Tipo di cavo e sezione semirigido 1,5 mm ² del cavo | |
| | Tipo di cavo e sezione AWG 16/7 del cavo | | |
| Valutazione | passato | | |
| Test di estrazione | Standard | DIN EN 60999-1 sezione 9.5 / 12.00 | |
| | Requisito | ≥5 N | |
| | Tipo di conduttore | Tipo di cavo e sezione AWG 28/1 del cavo | |
| | | Tipo di cavo e sezione AWG 28/19 del cavo | |
| | Valutazione | passato | |

Dati tecnici

| | |
|--------------------|---|
| Requisito | ≥10 N |
| Tipo di conduttore | Tipo di cavo e sezione del cavo 2 × AWG 24/1 |
| | Tipo di cavo e sezione del cavo 2 × AWG 24/19 con terminale |
| Valutazione | passato |
| Requisito | ≥40 N |
| Tipo di conduttore | Tipo di cavo e sezione del cavo H05V-U1.5 |
| | Tipo di cavo e sezione del cavo H05V-K1.5 |
| | Tipo di cavo e sezione del cavo AWG 16/7 |
| Valutazione | passato |

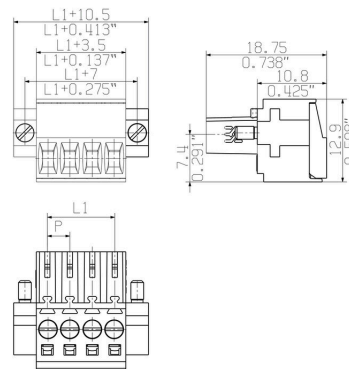
Nota importante

| | |
|----------------|---|
| Conformità IPC | Conformità: i prodotti sono sviluppati, prodotti e forniti secondo standard e normative internazionali riconosciuti, sono conformi alle caratteristiche indicate nel foglio dati e soddisfano le caratteristiche decorative in accordo con IPC-A-610 "Classe 2". Ulteriori richieste relative al prodotto potranno essere valutate su richiesta. |
| Note | <ul style="list-style-type: none"> • Additional variants on request • Gold-plated contact surfaces on request • Rated current related to rated cross-section & min. No. of poles. • Max. outer diameter of the conductor: 2.9 mm • Wire end ferrule without plastic collar to DIN 46228/1 • Wire end ferrule with plastic collar to DIN 46228/4 • P on drawing = pitch • Rated data refer only to the component itself. Clearance and creepage distances to other components are to be designed in accordance with the relevant application standards. • In accordance with IEC 61984, OMNIMATE-connectors are connectors without breaking capacity (COC). During designated use, connectors are not allowed to be engaged or disengaged when live or under load • Long term storage of the product with average temperature of 50 °C and maximum humidity 70%, 36 months |

Classificazioni

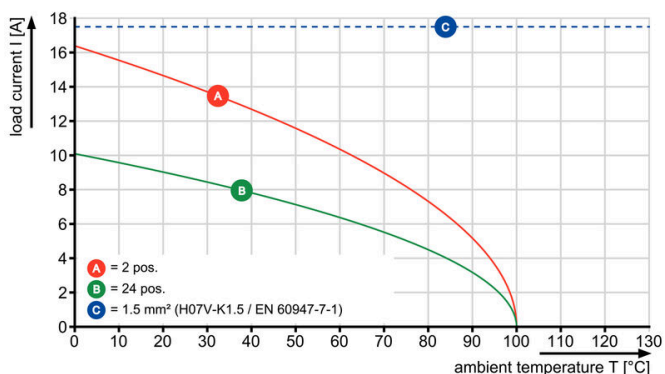
| | | | |
|-------------|-------------|-------------|-------------|
| ETIM 8.0 | EC002638 | ETIM 9.0 | EC002638 |
| ETIM 10.0 | EC002638 | ECLASS 14.0 | 27-46-02-02 |
| ECLASS 15.0 | 27-46-02-02 | | |

Dimensional drawing



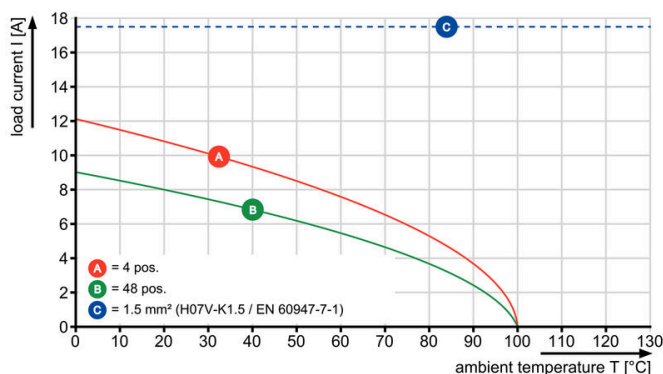
Graph

BL 3.50/.. /180 - SL-SMT 3.50/.. /90



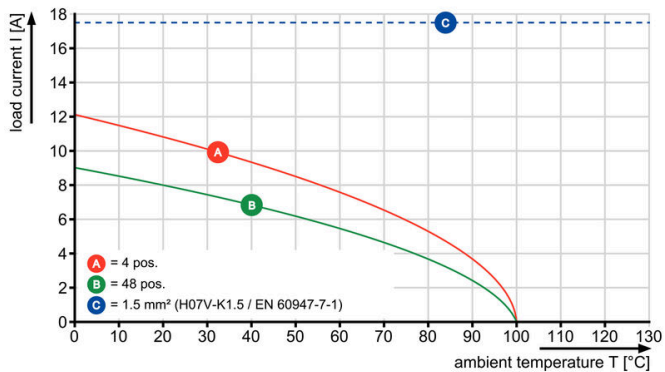
Graph

BL 3.50/.. /180 - SLD 3.50/.. /90



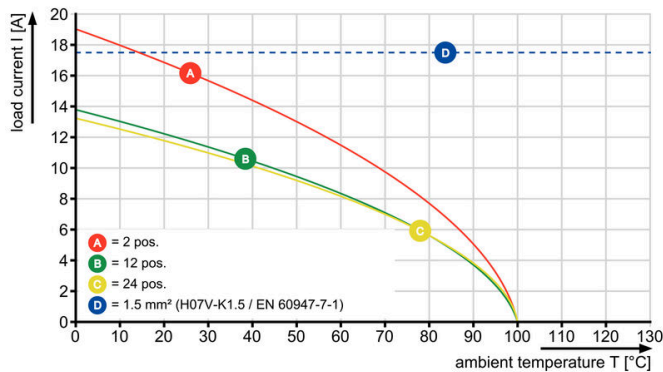
Graph

BL 3.50/.. /180 - SLD 3.50V/.. /180



Graph

BL 3.50/.. /180 - SL 3.50/.. /90



BL 3.50/12/180F SN OR BX PRT

Weidmüller Interface GmbH & Co. KG
 Klingenbergstraße 26
 D-32758 Detmold
 Germany

www.weidmueller.com

Accessori

Impugnatura fermacavo



Per frequenti variazioni di carico: il "giunto rimorchio" per connettori.

Il pressacavo può fare di più che alleviare la tensione sui conduttori:

è sufficiente agganciare e

- legare a fasci i conduttori
 - condurre i cavi
 - utilizzare come ausilio di collegamento e scollegamento
- Nessun tipo di danneggiamento nei punti di collegamento, cablaggio visibile e pulito e semplice utilizzo.

I vantaggi per l'utilizzatore: maggiore disponibilità dell'impianto grazie a collegamenti che possono sopportare carichi a lungo in un ambiente industriale con condizioni gravose, e maggiore comfort d'impiego.

Dati generali per l'ordinazione

| | | |
|-------------|----------------------------|--|
| Tipo | BL 3.50 ZE03 BK BX | Versione |
| N. d'ordine | 1627820000 | Connettore per circuito stampato, Accessori, Fermacavo, nero, |
| GTIN (EAN) | 4008190202552 | Numero di poli: 3 |
| CPZ | 50 ST | |
| Tipo | BL 3.50 ZE08 BK BX | Versione |
| N. d'ordine | 1627830000 | Connettore per circuito stampato, Accessori, Fermacavo, nero, |
| GTIN (EAN) | 4008190202576 | Numero di poli: 8 |
| CPZ | 50 ST | |
| Tipo | BL 3.50 ZE03 OR BX | Versione |
| N. d'ordine | 1629680000 | Connettore per circuito stampato, Accessori, Fermacavo, arancione, |
| GTIN (EAN) | 4008190202569 | Numero di poli: 3 |
| CPZ | 50 ST | |
| Tipo | BL 3.50 ZE08 OR BX | Versione |
| N. d'ordine | 1629690000 | Connettore per circuito stampato, Accessori, Fermacavo, arancione, |
| GTIN (EAN) | 4008190202583 | Numero di poli: 8 |
| CPZ | 50 ST | |

Calotta di copertura



Protezione efficace, ergonomia ottimizzata e design chiuso:

dal pressacavo sui conduttori collegati e la protezione visiva/da contatto e l'ausilio di disconnessione: le calotte opzionali di retrofit eseguono funzioni meccaniche, visive e aptiche.

Entrambi i semicuscinetti avvolgono completamente il connettore, si innestano in modo sicuro l'uno nell'altro ed offrono le seguenti funzioni:

- scarico della trazione mediante fascette serracavo o serracavi integrati.
- contrassegno mediante dekafix o strisce adesive
- possibilità di installazione affiancata senza perdita della polarità o salto di passo
- Compatibilità: adatto per connettori con e senza flangia oppure per elementi di fissaggio
- Flessibilità: in funzione della grandezza sono previste 1-3 uscite cavi in diverse direzioni

Le calotte Weidmüller garantiscono una maggiore stabilità, una migliore identificazione, e una completa compatibilità e flessibilità.

Il risultato: massima sicurezza e facilità d'impiego per l'applicazione ed l'utilizzatore.

Dati generali per l'ordinazione

| | | | |
|-------------|----------------------------|--|--|
| Tipo | BL 3.50 AH12 BK BX | Versione | |
| N. d'ordine | 1745670000 | Connettore per circuito stampato, Accessori, Calotta di copertura, | |
| GTIN (EAN) | 4008190985233 | nero, Numero di poli: 12 | |
| CPZ | 10 ST | | |

BL 3.50/12/180F SN OR BX PRT

Weidmüller Interface GmbH & Co. KG
 Klingenbergstraße 26
 D-32758 Detmold
 Germany

www.weidmueller.com

Controprezzi

SLD 3.50/90



Connettori maschio su due file per saldatura ad onda nel passo 3,50 mm. Il giunto è disponibile in versione aperta, chiusa e con flangia. I connettori maschio dispongono di spazio per la siglatura e sono codificabili. Imballaggio in scatole di cartone.

Dati generali per l'ordinazione

| Tipo | SLD 3.50/24/90 3.2SN OR... | Versione |
|-------------|----------------------------|--|
| N. d'ordine | 1633450000 | Connettore per circuito stampato, Connettore maschio, aperto |
| GTIN (EAN) | 4008190257903 | lateralmente, Collegamento a saldare THT, 3.50 mm, Numero di poli: |
| CPZ | 10 ST | 24, 90°, Lunghezza spina a saldare (l): 3.2 mm, stagnato, arancione, Box |

SLD 3.50/90G

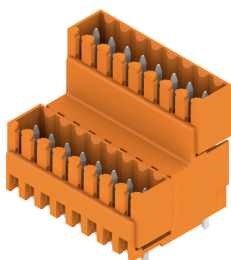


Connettori maschio su due file per saldatura ad onda nel passo 3,50 mm. Il giunto è disponibile in versione aperta, chiusa e con flangia. I connettori maschio dispongono di spazio per la siglatura e sono codificabili. Imballaggio in scatole di cartone.

Dati generali per l'ordinazione

| Tipo | SLD 3.50/24/90G 3.2SN O... | Versione |
|-------------|----------------------------|--|
| N. d'ordine | 1633680000 | Connettore per circuito stampato, Connettore maschio, chiuso |
| GTIN (EAN) | 4008190258139 | lateralmente, Collegamento a saldare THT, 3.50 mm, Numero di poli: |
| CPZ | 10 ST | 24, 90°, Lunghezza spina a saldare (l): 3.2 mm, stagnato, arancione, Box |
| Tipo | SLD 3.50/24/90G 4.5SN B... | Versione |
| N. d'ordine | 1634370000 | Connettore per circuito stampato, Connettore maschio, chiuso |
| GTIN (EAN) | 4008190258825 | lateralmente, Collegamento a saldare THT, 3.50 mm, Numero di poli: |
| CPZ | 10 ST | 24, 90°, Lunghezza spina a saldare (l): 4.5 mm, stagnato, nero, Box |

SLD 3.50V/180G



Striscia di connettori maschio stratificati su due livelli per saldatura a onda in passo 3,50 mm. Disponibili in versione chiusa e con flangia. I connettori maschio dispongono di spazio per la siglatura e sono codificabili.

BL 3.50/12/180F SN OR BX PRT

Weidmüller Interface GmbH & Co. KG
 Klingenbergstraße 26
 D-32758 Detmold
 Germany

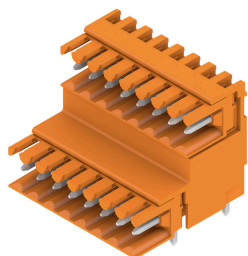
www.weidmueller.com

Contropezzi

Dati generali per l'ordinazione

| | | |
|-------------|----------------------------|---|
| Tipo | SLD 3.50V/24/180G 3.2SN... | Versione |
| N. d'ordine | 1641160000 | Connettore per circuito stampato, Connettore maschio, chiuso |
| GTIN (EAN) | 4008190279561 | lateralmente, Collegamento a saldare THT, 3.50 mm, Numero di poli: |
| CPZ | 10 ST | 24, 180°, Lunghezza spina a saldare (l): 3.2 mm, stagnato, arancione, Box |
| Tipo | SLD 3.50V/24/180G 4.5SN... | Versione |
| N. d'ordine | 1641780000 | Connettore per circuito stampato, Connettore maschio, chiuso |
| GTIN (EAN) | 4008190280192 | lateralmente, Collegamento a saldare THT, 3.50 mm, Numero di poli: |
| CPZ | 10 ST | 24, 180°, Lunghezza spina a saldare (l): 4.5 mm, stagnato, nero, Box |

SLD 3.50V/90

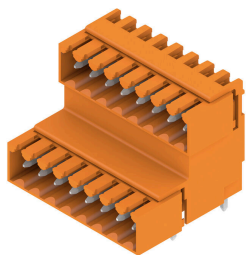


Striscia di connettori maschio stratificati su due livelli per saldatura a onda in passo 3,50 mm. Disponibili in versione chiusa e con flangia. I connettori maschio dispongono di spazio per la siglatura e sono codificabili.

Dati generali per l'ordinazione

| | | |
|-------------|----------------------------|--|
| Tipo | SLD 3.50 V/24/90 3.2SN ... | Versione |
| N. d'ordine | 1642140000 | Connettore per circuito stampato, Connettore maschio, chiuso |
| GTIN (EAN) | 4008190280642 | lateralmente, Collegamento a saldare THT, 3.50 mm, Numero di poli: |
| CPZ | 10 ST | 24, 90°, Lunghezza spina a saldare (l): 3.2 mm, stagnato, arancione, Box |

SLD 3.50V/90G



Striscia di connettori maschio stratificati su due livelli per saldatura a onda in passo 3,50 mm. Disponibili in versione chiusa e con flangia. I connettori maschio dispongono di spazio per la siglatura e sono codificabili.

Dati generali per l'ordinazione

| | | |
|-------------|----------------------------|--|
| Tipo | SLD 3.50V/24/90G 3.2SN ... | Versione |
| N. d'ordine | 1642290000 | Connettore per circuito stampato, Connettore maschio, chiuso |
| GTIN (EAN) | 4008190280819 | lateralmente, Collegamento a saldare THT, 3.50 mm, Numero di poli: |
| CPZ | 10 ST | 24, 90°, Lunghezza spina a saldare (l): 3.2 mm, stagnato, arancione, Box |

BL 3.50/12/180F SN OR BX PRT

Weidmüller Interface GmbH & Co. KG

Klingenbergstraße 26

D-32758 Detmold

Germany

www.weidmueller.com

Contropezzi

SL-SMT 3.5/180G Box



Striscia di connettori maschio resistenti alle alte temperature, passo 3,50 mm.

- Innesto parallelo (90°), diritto 180° o angolato (135°) rispetto al circuito stampato
- Varianti della custodia: chiusa (G), con flangia a vite (F), con flangia a saldare (LF) o con flangia a saldare bloccabile (RF)
- Ottimizzato per il processo SMT
- Lunghezza pin 3,2 mm universale per tutti i processi di saldatura
- Lunghezza pin 1,5 mm ottimizzata per i processi di saldatura reflow
- Versione con imballaggio in scatola di cartone (BX) o Tape-on-Reel (RL)
- La striscia di connettori maschio è codificabile

Dati generali per l'ordinazione

| Tipo | SL-SMT 3.50/12/180G 1.5... | Versione |
|-------------|----------------------------|--|
| N. d'ordine | 1753082001 | Connettore per circuito stampato, Connettore maschio, chiuso |
| GTIN (EAN) | 4032248 130986 | lateralmente, Collegamento a saldare THT/THR, 3.50 mm, Numero di |
| CPZ | 50 ST | poli: 12, 180°, Lunghezza spina a saldare (l): 1.5 mm, stagnato, nero, Box |

SL-SMT 3.5/180G Tray



Striscia di connettori maschio resistenti alle alte temperature, passo 3,50 mm.

- Innesto parallelo (90°), diritto 180° o angolato (135°) rispetto al circuito stampato
- Varianti della custodia: chiusa (G), con flangia a vite (F), con flangia a saldare (LF) o con flangia a saldare bloccabile (RF)
- Ottimizzato per il processo SMT
- Lunghezza pin 3,2 mm universale per tutti i processi di saldatura
- Lunghezza pin 1,5 mm ottimizzata per i processi di saldatura reflow
- Versione con imballaggio in scatola di cartone (BX) o Tape-on-Reel (RL)
- La striscia di connettori maschio è codificabile

Dati generali per l'ordinazione

| Tipo | SL-SMT 3.50/12/180G 1.5... | Versione |
|-------------|----------------------------|---|
| N. d'ordine | 1753083001 | Connettore per circuito stampato, Connettore maschio, chiuso |
| GTIN (EAN) | 4032248 132911 | lateralmente, Collegamento a saldare THT/THR, 3.50 mm, Numero di |
| CPZ | 36 ST | poli: 12, 180°, Lunghezza spina a saldare (l): 1.5 mm, stagnato, nero, Tray |

BL 3.50/12/180F SN OR BX PRT

Weidmüller Interface GmbH & Co. KG

Klingenbergstraße 26

D-32758 Detmold

Germany

www.weidmueller.com

Controprezzi

SL-SMT 3.5/90G Box



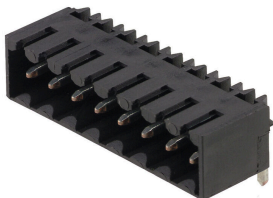
Striscia di connettori maschio resistenti alle alte temperature, passo 3,50 mm.

- Innesto parallelo (90°), diritto 180° o angolato (135°) rispetto al circuito stampato
- Varianti della custodia: chiusa (G), con flangia a vite (F), con flangia a saldare (LF) o con flangia a saldare bloccabile (RF)
- Ottimizzato per il processo SMT
- Lunghezza pin 3,2 mm universale per tutti i processi di saldatura
- Lunghezza pin 1,5 mm ottimizzata per i processi di saldatura reflow
- Versione con imballaggio in scatola di cartone (BX) o Tape-on-Reel (RL)
- La striscia di connettori maschio è codificabile

Dati generali per l'ordinazione

| Tipo | SL-SMT 3.50/12/90G 1.5S... | Versione |
|-------------|----------------------------|---|
| N. d'ordine | 1761642001 | Connettore per circuito stampato, Connettore maschio, chiuso |
| GTIN (EAN) | 4032248132232 | lateralmente, Collegamento a saldare THT/THR, 3.50 mm, Numero di |
| CPZ | 50 ST | poli: 12, 90°, Lunghezza spina a saldare (l): 1.5 mm, stagnato, nero, Box |

SL-SMT 3.5/90G Tray



Striscia di connettori maschio resistenti alle alte temperature, passo 3,50 mm.

- Innesto parallelo (90°), diritto 180° o angolato (135°) rispetto al circuito stampato
- Varianti della custodia: chiusa (G), con flangia a vite (F), con flangia a saldare (LF) o con flangia a saldare bloccabile (RF)
- Ottimizzato per il processo SMT
- Lunghezza pin 3,2 mm universale per tutti i processi di saldatura
- Lunghezza pin 1,5 mm ottimizzata per i processi di saldatura reflow
- Versione con imballaggio in scatola di cartone (BX) o Tape-on-Reel (RL)
- La striscia di connettori maschio è codificabile

Dati generali per l'ordinazione

| Tipo | SL-SMT 3.50/12/90G 1.5S... | Versione |
|-------------|----------------------------|--|
| N. d'ordine | 1761643001 | Connettore per circuito stampato, Connettore maschio, chiuso |
| GTIN (EAN) | 4032248133918 | lateralmente, Collegamento a saldare THT/THR, 3.50 mm, Numero di |
| CPZ | 36 ST | poli: 12, 90°, Lunghezza spina a saldare (l): 1.5 mm, stagnato, nero, Tray |

BL 3.50/12/180F SN OR BX PRT

Weidmüller Interface GmbH & Co. KG
Klingenbergstraße 26
D-32758 Detmold
Germany

www.weidmueller.com

Contropezzi

SL 3.50/90



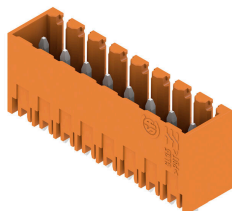
Strisce di connettori maschio per saldatura ad onda in passo 3,50 mm.

- La direzione di innesto è parallela (90°), diritta 180° o angolata (135°) rispetto al circuito stampato
- Variante della custodia: con flangia a vite (F)
- Imballaggio in scatola di cartone (BX)
- La striscia di connettori maschio è codificabile

Dati generali per l'ordinazione

| | | |
|-------------|----------------------------|--|
| Tipo | SL 3.50/12/90 3.2SN OR ... | Versione |
| N. d'ordine | 1597310000 | Connettore per circuito stampato, Connettore maschio, aperto |
| GTIN (EAN) | 4008190018283 | lateralmente, Collegamento a saldare THT, 3.50 mm, Numero di poli: |
| CPZ | 50 ST | 12, 90°, Lunghezza spina a saldare (l): 3.2 mm, stagnato, arancione, Box |

SL 3.50/180G



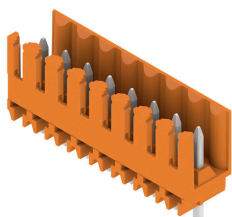
Strisce di connettori maschio per saldatura ad onda in passo 3,50 mm.

- La direzione di innesto è parallela (90°), diritta 180° o angolata (135°) rispetto al circuito stampato
- Variante della custodia: con flangia a vite (F)
- Imballaggio in scatola di cartone (BX)
- La striscia di connettori maschio è codificabile

Dati generali per l'ordinazione

| | | |
|-------------|----------------------------|---|
| Tipo | SL 3.50/12/180G 3.2SN O... | Versione |
| N. d'ordine | 1604570000 | Connettore per circuito stampato, Connettore maschio, chiuso |
| GTIN (EAN) | 4008190031572 | lateralmente, Collegamento a saldare THT, 3.50 mm, Numero di poli: |
| CPZ | 50 ST | 12, 180°, Lunghezza spina a saldare (l): 3.2 mm, stagnato, arancione, Box |

SL 3.50/180



Strisce di connettori maschio per saldatura ad onda in passo 3,50 mm.

- La direzione di innesto è parallela (90°), diritta 180° o angolata (135°) rispetto al circuito stampato
- Variante della custodia: con flangia a vite (F)
- Imballaggio in scatola di cartone (BX)
- La striscia di connettori maschio è codificabile

BL 3.50/12/180F SN OR BX PRT

Weidmüller Interface GmbH & Co. KG
Klingenbergstraße 26
D-32758 Detmold
Germany

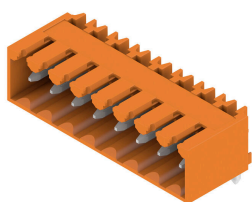
www.weidmueller.com

Contropezzi

Dati generali per l'ordinazione

| | | |
|-------------|----------------------------|---|
| Tipo | SL 3.50/12/180 3.2SN OR... | Versione |
| N. d'ordine | 1604870000 | Connettore per circuito stampato, Connettore maschio, aperto |
| GTIN (EAN) | 4008190111427 | lateralmente, Collegamento a saldare THT, 3.50 mm, Numero di poli: |
| CPZ | 50 ST | 12, 180°, Lunghezza spina a saldare (l): 3.2 mm, stagnato, arancione, Box |

SL 3.50/90G



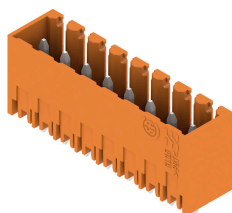
Strisce di connettori maschio per saldatura ad onda in passo 3,50 mm.

- La direzione di innesto è parallela (90°), diritta 180° o angolata (135°) rispetto al circuito stampato
- Variante della custodia: con flangia a vite (F)
- Imballaggio in scatola di cartone (BX)
- La striscia di connettori maschio é codificabile

Dati generali per l'ordinazione

| | | |
|-------------|----------------------------|--|
| Tipo | SL 3.50/12/90G 3.2SN OR... | Versione |
| N. d'ordine | 1605170000 | Connettore per circuito stampato, Connettore maschio, chiuso |
| GTIN (EAN) | 4008190096342 | lateralmente, Collegamento a saldare THT, 3.50 mm, Numero di poli: |
| CPZ | 50 ST | 12, 90°, Lunghezza spina a saldare (l): 3.2 mm, stagnato, arancione, Box |
| Tipo | SL 3.50/12/90G 4.5SN OR... | Versione |
| N. d'ordine | 1605320000 | Connettore per circuito stampato, Connettore maschio, chiuso |
| GTIN (EAN) | 4008190041632 | lateralmente, Collegamento a saldare THT, 3.50 mm, Numero di poli: |
| CPZ | 50 ST | 12, 90°, Lunghezza spina a saldare (l): 4.5 mm, stagnato, arancione, Box |
| Tipo | SL 3.50/12/90G 3.2SN DK... | Versione |
| N. d'ordine | 1606990000 | Connettore per circuito stampato, Connettore maschio, chiuso |
| GTIN (EAN) | 4008190065928 | lateralmente, Collegamento a saldare THT, 3.50 mm, Numero di poli: |
| CPZ | 50 ST | poli: 12, 90°, Lunghezza spina a saldare (l): 3.2 mm, stagnato, verde segnale, Box |
| Tipo | SL 3.50/12/90G 4.5SN BK... | Versione |
| N. d'ordine | 1615490000 | Connettore per circuito stampato, Connettore maschio, chiuso |
| GTIN (EAN) | 4008190056025 | lateralmente, Collegamento a saldare THT, 3.50 mm, Numero di poli: |
| CPZ | 50 ST | 12, 90°, Lunghezza spina a saldare (l): 4.5 mm, stagnato, nero, Box |

SL 3.50/180G



Strisce di connettori maschio per saldatura ad onda in passo 3,50 mm.

- La direzione di innesto è parallela (90°), diritta 180° o angolata (135°) rispetto al circuito stampato
- Variante della custodia: con flangia a vite (F)
- Imballaggio in scatola di cartone (BX)
- La striscia di connettori maschio é codificabile

BL 3.50/12/180F SN OR BX PRT

Weidmüller Interface GmbH & Co. KG
Klingenbergstraße 26
D-32758 Detmold
Germany

www.weidmueller.com

Controp pezzi

Dati generali per l'ordinazione

| | | |
|-------------|----------------------------|--|
| Tipo | SL 3.50/12/180G 4.5SN B... | Versione |
| N. d'ordine | 1616100000 | Connettore per circuito stampato, Connettore maschio, chiuso |
| GTIN (EAN) | 4008190067489 | lateralmente, Collegamento a saldare THT, 3.50 mm, Numero di poli: |
| CPZ | 50 ST | 12, 180°, Lunghezza spina a saldare (l): 4.5 mm, stagnato, nero, Box |

SL-SMT 3.5/180G Box



Striscia di connettori maschio resistenti alle alte temperature, passo 3,50 mm.

- Innesto parallelo (90°), diritto 180° o angolato (135°) rispetto al circuito stampato
- Varianti della custodia: chiusa (G), con flangia a vite (F), con flangia a saldare (LF) o con flangia a saldare bloccabile (RF)
- Ottimizzato per il processo SMT
- Lunghezza pin 3,2 mm universale per tutti i processi di saldatura
- Lunghezza pin 1,5 mm ottimizzata per i processi di saldatura reflow
- Versione con imballaggio in scatola di cartone (BX) o Tape-on-Reel (RL)
- La striscia di connettori maschio è codificabile

Dati generali per l'ordinazione

| | | |
|-------------|----------------------------|--|
| Tipo | SL-SMT 3.50/12/180G 3.2... | Versione |
| N. d'ordine | 1842410000 | Connettore per circuito stampato, Connettore maschio, chiuso |
| GTIN (EAN) | 4032248353767 | lateralmente, Collegamento a saldare THT/THR, 3.50 mm, Numero di |
| CPZ | 50 ST | poli: 12, 180°, Lunghezza spina a saldare (l): 3.2 mm, stagnato, nero, Box |

SL-SMT 3.5/90G Box



Striscia di connettori maschio resistenti alle alte temperature, passo 3,50 mm.

- Innesto parallelo (90°), diritto 180° o angolato (135°) rispetto al circuito stampato
- Varianti della custodia: chiusa (G), con flangia a vite (F), con flangia a saldare (LF) o con flangia a saldare bloccabile (RF)
- Ottimizzato per il processo SMT
- Lunghezza pin 3,2 mm universale per tutti i processi di saldatura
- Lunghezza pin 1,5 mm ottimizzata per i processi di saldatura reflow
- Versione con imballaggio in scatola di cartone (BX) o Tape-on-Reel (RL)
- La striscia di connettori maschio è codificabile

Dati generali per l'ordinazione

| | | |
|-------------|----------------------------|---|
| Tipo | SL-SMT 3.50/12/90G 3.2S... | Versione |
| N. d'ordine | 1841730000 | Connettore per circuito stampato, Connettore maschio, chiuso |
| GTIN (EAN) | 4032248353088 | lateralmente, Collegamento a saldare THT/THR, 3.50 mm, Numero di |
| CPZ | 50 ST | poli: 12, 90°, Lunghezza spina a saldare (l): 3.2 mm, stagnato, nero, Box |

BL 3.50/12/180F SN OR BX PRT

Weidmüller Interface GmbH & Co. KG

Klingenbergstraße 26

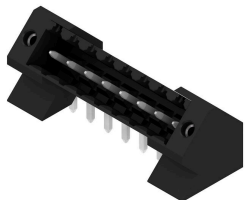
D-32758 Detmold

Germany

www.weidmueller.com

Contropezzi

SL-THR 3.5/135F



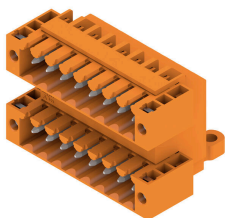
Striscia di connettori maschio resistenti alle alte temperature, passo 3,50 mm.

- Innesto parallelo (90°), diritto 180° o angolato (135°) rispetto al circuito stampato
- Varianti della custodia: chiusa (G), con flangia a vite (F), con flangia a saldare (LF) o con flangia a saldare bloccabile (RF)
- Ottimizzato per il processo SMT
- Lunghezza pin 3,2 mm universale per tutti i processi di saldatura
- Lunghezza pin 1,5 mm ottimizzata per i processi di saldatura reflow
- Versione con imballaggio in scatola di cartone (BX) o Tape-on-Reel (RL)
- La striscia di connettori maschio é codificabile

Dati generali per l'ordinazione

| Tipo | SL-SMT 3.50/12/135F 3.2... | Versione |
|-------------|----------------------------|--|
| N. d'ordine | 1003620000 | Connettore per circuito stampato, Connettore maschio, Flangia, |
| GTIN (EAN) | 4032248700240 | Collegamento a saldare THT/THR, 3.50 mm, Numero di poli: 6, |
| CPZ | 36 ST | 135°, Lunghezza spina a saldare (l): 3.2 mm, stagnato, nero, Box |

SLD 3.50/90F

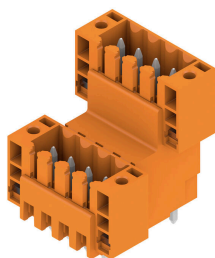


Connettori maschio su due file per saldatura ad onda nel passo 3,50 mm. Il giunto è disponibile in versione aperta, chiusa e con flangia. I connettori maschio dispongono di spazio per la siglatura e sono codificabili. Imballaggio in scatole di cartone.

Dati generali per l'ordinazione

| Tipo | SLD 3.50/24/90F 3.2SN O... | Versione |
|-------------|----------------------------|---|
| N. d'ordine | 1633910000 | Connettore per circuito stampato, Connettore maschio, Flangia, |
| GTIN (EAN) | 4008190258368 | Collegamento a saldare THT, 3.50 mm, Numero di poli: 24, 90°, |
| CPZ | 10 ST | Lunghezza spina a saldare (l): 3.2 mm, stagnato, arancione, Box |

SLD 3.50V/180F



Striscia di connettori maschio stratificati su due livelli per saldatura a onda in passo 3,50 mm. Disponibili in versione chiusa e con flangia. I connettori maschio dispongono di spazio per la siglatura e sono codificabili.

BL 3.50/12/180F SN OR BX PRT

Weidmüller Interface GmbH & Co. KG
Klingenbergstraße 26
D-32758 Detmold
Germany

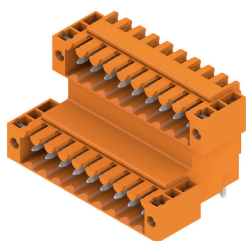
www.weidmueller.com

Contropezzi

Dati generali per l'ordinazione

| | | |
|-------------|----------------------------|---|
| Tipo | SLD 3.50 V/24/180F 3.2 ... | Versione |
| N. d'ordine | 1641290000 | Connettore per circuito stampato, Connettore maschio, Flangia, |
| GTIN (EAN) | 4008190279691 | Collegamento a saldare THT, 3.50 mm, Numero di poli: 24, 180°, |
| CPZ | 10 ST | Lunghezza spina a saldare (l): 3.2 mm, stagnato, arancione, Box |

SLD 3.50V/90F

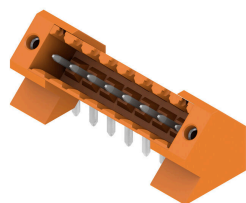


Striscia di connettori maschio stratificati su due livelli per saldatura a onda in passo 3,50 mm. Disponibili in versione chiusa e con flangia. I connettori maschio dispongono di spazio per la siglatura e sono codificabili.

Dati generali per l'ordinazione

| | | |
|-------------|----------------------------|---|
| Tipo | SLD 3.50 V/24/90F 3.2 S... | Versione |
| N. d'ordine | 1642420000 | Connettore per circuito stampato, Connettore maschio, Flangia, |
| GTIN (EAN) | 4008190280949 | Collegamento a saldare THT, 3.50 mm, Numero di poli: 24, 90°, |
| CPZ | 10 ST | Lunghezza spina a saldare (l): 3.2 mm, stagnato, arancione, Box |
| Tipo | SLD 3.50 V/24/90F 4.5 S... | Versione |
| N. d'ordine | 1643150000 | Connettore per circuito stampato, Connettore maschio, Flangia, |
| GTIN (EAN) | 4008190281748 | Collegamento a saldare THT, 3.50 mm, Numero di poli: 24, 90°, |
| CPZ | 10 ST | Lunghezza spina a saldare (l): 4.5 mm, stagnato, nero, Box |

SL 3.50/135F



Strisce di connettori maschio per saldatura ad onda in passo 3,50 mm.

- La direzione di innesto è parallela (90°), diritta 180° o angolata (135°) rispetto al circuito stampato
- Variante della custodia: con flangia a vite (F)
- Imballaggio in scatola di cartone (BX)
- La striscia di connettori maschio é codificabile

Dati generali per l'ordinazione

| | | |
|-------------|----------------------------|---|
| Tipo | SL 3.50/12/135F 3.2SN O... | Versione |
| N. d'ordine | 1643430000 | Connettore per circuito stampato, Connettore maschio, Flangia, |
| GTIN (EAN) | 4008190282196 | Collegamento a saldare THT, 3.50 mm, Numero di poli: 12, 135°, |
| CPZ | 36 ST | Lunghezza spina a saldare (l): 3.2 mm, stagnato, arancione, Box |

BL 3.50/12/180F SN OR BX PRT

Weidmüller Interface GmbH & Co. KG

Klingenbergstraße 26

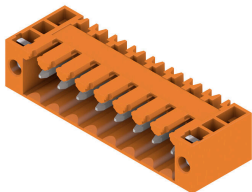
D-32758 Detmold

Germany

www.weidmueller.com

Contropezzi

SL 3.50/90F



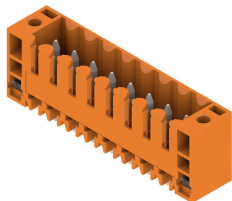
Strisce di connettori maschio per saldatura ad onda in passo 3,50 mm.

- La direzione di innesto è parallela (90°), diritta 180° o angolata (135°) rispetto al circuito stampato
- Variante della custodia: con flangia a vite (F)
- Imballaggio in scatola di cartone (BX)
- La striscia di connettori maschio é codificabile

Dati generali per l'ordinazione

| | | |
|-------------|----------------------------|---|
| Tipo | SL 3.50/12/90F 3.2SN OR... | Versione |
| N. d'ordine | 1607140000 | Connettore per circuito stampato, Connettore maschio, Flangia, |
| GTIN (EAN) | 4008190092375 | Collegamento a saldare THT, 3.50 mm, Numero di poli: 12, 90°, |
| CPZ | 50 ST | Lunghezza spina a saldare (l): 3.2 mm, stagnato, arancione, Box |

SL 3.50/180F



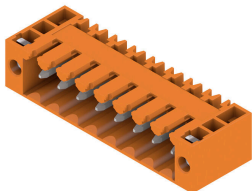
Strisce di connettori maschio per saldatura ad onda in passo 3,50 mm.

- La direzione di innesto è parallela (90°), diritta 180° o angolata (135°) rispetto al circuito stampato
- Variante della custodia: con flangia a vite (F)
- Imballaggio in scatola di cartone (BX)
- La striscia di connettori maschio é codificabile

Dati generali per l'ordinazione

| | | |
|-------------|----------------------------|---|
| Tipo | SL 3.50/12/180F 3.2SN O... | Versione |
| N. d'ordine | 1607600000 | Connettore per circuito stampato, Connettore maschio, Flangia, |
| GTIN (EAN) | 4008190164935 | Collegamento a saldare THT, 3.50 mm, Numero di poli: 12, 180°, |
| CPZ | 50 ST | Lunghezza spina a saldare (l): 3.2 mm, stagnato, arancione, Box |

SL 3.50/90F



Strisce di connettori maschio per saldatura ad onda in passo 3,50 mm.

- La direzione di innesto è parallela (90°), diritta 180° o angolata (135°) rispetto al circuito stampato
- Variante della custodia: con flangia a vite (F)
- Imballaggio in scatola di cartone (BX)
- La striscia di connettori maschio é codificabile

Dati generali per l'ordinazione

| | | |
|-------------|----------------------------|--|
| Tipo | SL 3.50/12/90F 4.5 SN B... | Versione |
| N. d'ordine | 1615620000 | Connettore per circuito stampato, Connettore maschio, Flangia, |
| GTIN (EAN) | 4008190057985 | Collegamento a saldare THT, 3.50 mm, Numero di poli: 12, 90°, |
| CPZ | 50 ST | Lunghezza spina a saldare (l): 4.5 mm, stagnato, nero, Box |

BL 3.50/12/180F SN OR BX PRT

Weidmüller Interface GmbH & Co. KG
Klingenbergstraße 26
D-32758 Detmold
Germany

www.weidmueller.com

Controp pezzi

SL 3.50/180F



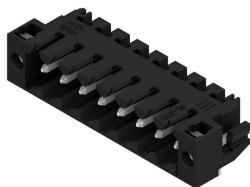
Strisce di connettori maschio per saldatura ad onda in passo 3,50 mm.

- La direzione di innesto è parallela (90°), diritta 180° o angolata (135°) rispetto al circuito stampato
- Variante della custodia: con flangia a vite (F)
- Imballaggio in scatola di cartone (BX)
- La striscia di connettori maschio è codificabile

Dati generali per l'ordinazione

| Tipo | SL 3.50/12/180F 4.5 SN ... | Versione |
|-------------|----------------------------|--|
| N. d'ordine | 1616230000 | Connettore per circuito stampato, Connettore maschio, Flangia, |
| GTIN (EAN) | 4008190069186 | Collegamento a saldare THT, 3.50 mm, Numero di poli: 12, 180°. |
| CPZ | 50 ST | Lunghezza spina a saldare (l): 4.5 mm, stagnato, nero, Box |

SL-SMT 3.5/90LF Box



Striscia di connettori maschio resistenti alle alte temperature, passo 3,50 mm.

- Innesto parallelo (90°), diritto 180° o angolato (135°) rispetto al circuito stampato
- Varianti della custodia: chiusa (G), con flangia a vite (F), con flangia a saldare (LF) o con flangia a saldare bloccabile (RF)
- Ottimizzato per il processo SMT
- Lunghezza pin 3,2 mm universale per tutti i processi di saldatura
- Lunghezza pin 1,5 mm ottimizzata per i processi di saldatura reflow
- Versione con imballaggio in scatola di cartone (BX) o Tape-on-Reel (RL)
- La striscia di connettori maschio è codificabile

Dati generali per l'ordinazione

| Tipo | SL-SMT 3.50/12/90LF 3.2... | Versione |
|-------------|----------------------------|---|
| N. d'ordine | 1804340000 | Connettore per circuito stampato, Connettore maschio, Flangia a |
| GTIN (EAN) | 4032248288533 | saldare, Collegamento a saldare THT/THR, 3.50 mm, Numero di poli: |
| CPZ | 36 ST | 12, 90°, Lunghezza spina a saldare (l): 3.2 mm, stagnato, nero, Box |

BL 3.50/12/180F SN OR BX PRT

Weidmüller Interface GmbH & Co. KG

Klingenbergstraße 26

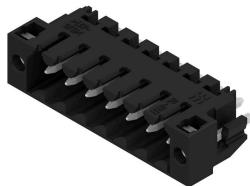
D-32758 Detmold

Germany

www.weidmueller.com

Contropezzi

SL-SMT 3.5/180LF Box



Striscia di connettori maschio resistenti alle alte temperature, passo 3,50 mm.

- Innesto parallelo (90°), diritto 180° o angolato (135°) rispetto al circuito stampato
- Varianti della custodia: chiusa (G), con flangia a vite (F), con flangia a saldare (LF) o con flangia a saldare bloccabile (RF)
- Ottimizzato per il processo SMT
- Lunghezza pin 3,2 mm universale per tutti i processi di saldatura
- Lunghezza pin 1,5 mm ottimizzata per i processi di saldatura reflow
- Versione con imballaggio in scatola di cartone (BX) o Tape-on-Reel (RL)
- La striscia di connettori maschio é codificabile

Dati generali per l'ordinazione

| Tipo | SL-SMT 3.50/12/180LF 1.... | Versione |
|-------------|----------------------------|--|
| N. d'ordine | 180480000 | Connettore per circuito stampato, Connettore maschio, Flangia a |
| GTIN (EAN) | 4032248268580 | saldare, Collegamento a saldare THT/THR, 3.50 mm, Numero di poli: |
| CPZ | 36 ST | 12, 180°, Lunghezza spina a saldare (I): 1.5 mm, stagnato, nero, Box |

SL-SMT 3.5/90F Box



Striscia di connettori maschio resistenti alle alte temperature, passo 3,50 mm.

- Innesto parallelo (90°), diritto 180° o angolato (135°) rispetto al circuito stampato
- Varianti della custodia: chiusa (G), con flangia a vite (F), con flangia a saldare (LF) o con flangia a saldare bloccabile (RF)
- Ottimizzato per il processo SMT
- Lunghezza pin 3,2 mm universale per tutti i processi di saldatura
- Lunghezza pin 1,5 mm ottimizzata per i processi di saldatura reflow
- Versione con imballaggio in scatola di cartone (BX) o Tape-on-Reel (RL)
- La striscia di connettori maschio é codificabile

Dati generali per l'ordinazione

| Tipo | SL-SMT 3.50/12/90F 3.2S... | Versione |
|-------------|----------------------------|---|
| N. d'ordine | 1842180000 | Connettore per circuito stampato, Connettore maschio, Flangia, |
| GTIN (EAN) | 4032248353538 | Collegamento a saldare THT/THR, 3.50 mm, Numero di poli: 12, 90°, |
| CPZ | 36 ST | Lunghezza spina a saldare (I): 3.2 mm, stagnato, nero, Box |

BL 3.50/12/180F SN OR BX PRT

Weidmüller Interface GmbH & Co. KG

Klingenbergstraße 26

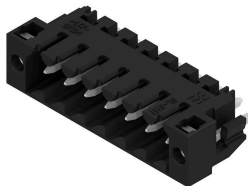
D-32758 Detmold

Germany

www.weidmueller.com

Contropezzi

SL-SMT 3.5/180LF Box



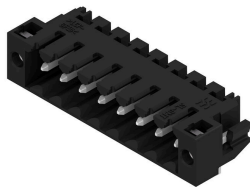
Striscia di connettori maschio resistenti alle alte temperature, passo 3,50 mm.

- Innesto parallelo (90°), diritto 180° o angolato (135°) rispetto al circuito stampato
- Varianti della custodia: chiusa (G), con flangia a vite (F), con flangia a saldare (LF) o con flangia a saldare bloccabile (RF)
- Ottimizzato per il processo SMT
- Lunghezza pin 3,2 mm universale per tutti i processi di saldatura
- Lunghezza pin 1,5 mm ottimizzata per i processi di saldatura reflow
- Versione con imballaggio in scatola di cartone (BX) o Tape-on-Reel (RL)
- La striscia di connettori maschio é codificabile

Dati generali per l'ordinazione

| Tipo | SL-SMT 3.50/12/180LF 3.... | Versione |
|-------------|----------------------------|--|
| N. d'ordine | 1842640000 | Connettore per circuito stampato, Connettore maschio, Flangia a |
| GTIN (EAN) | 4032248354009 | saldare, Collegamento a saldare THT/THR, 3.50 mm, Numero di poli: |
| CPZ | 36 ST | 12, 180°, Lunghezza spina a saldare (I): 3.2 mm, stagnato, nero, Box |

SL-SMT 3.5/90LF Box



Striscia di connettori maschio resistenti alle alte temperature, passo 3,50 mm.

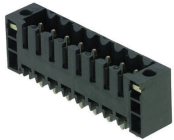
- Innesto parallelo (90°), diritto 180° o angolato (135°) rispetto al circuito stampato
- Varianti della custodia: chiusa (G), con flangia a vite (F), con flangia a saldare (LF) o con flangia a saldare bloccabile (RF)
- Ottimizzato per il processo SMT
- Lunghezza pin 3,2 mm universale per tutti i processi di saldatura
- Lunghezza pin 1,5 mm ottimizzata per i processi di saldatura reflow
- Versione con imballaggio in scatola di cartone (BX) o Tape-on-Reel (RL)
- La striscia di connettori maschio é codificabile

Dati generali per l'ordinazione

| Tipo | SL-SMT 3.50/12/90LF 1.5... | Versione |
|-------------|----------------------------|---|
| N. d'ordine | 1805040000 | Connettore per circuito stampato, Connettore maschio, Flangia a |
| GTIN (EAN) | 4032248268948 | saldare, Collegamento a saldare THT/THR, 3.50 mm, Numero di poli: |
| CPZ | 36 ST | 12, 90°, Lunghezza spina a saldare (I): 1.5 mm, stagnato, nero, Box |

BL 3.50/12/180F SN OR BX PRT
Weidmüller Interface GmbH & Co. KG

 Klingenbergstraße 26
 D-32758 Detmold
 Germany

Contropezzi
www.weidmueller.com
SL-SMT 3.5/180F Box


Striscia di connettori maschio resistenti alle alte temperature, passo 3,50 mm.

- Innesto parallelo (90°), diritto 180° o angolato (135°) rispetto al circuito stampato
- Varianti della custodia: chiusa (G), con flangia a vite (F), con flangia a saldare (LF) o con flangia a saldare bloccabile (RF)
- Ottimizzato per il processo SMT
- Lunghezza pin 3,2 mm universale per tutti i processi di saldatura
- Lunghezza pin 1,5 mm ottimizzata per i processi di saldatura reflow
- Versione con imballaggio in scatola di cartone (BX) o Tape-on-Reel (RL)
- La striscia di connettori maschio é codificabile

Dati generali per l'ordinazione

| Tipo | SL-SMT 3.50/12/180F 3.2... | Versione |
|-------------|----------------------------|--|
| N. d'ordine | 1842870000 | Connettore per circuito stampato, Connettore maschio, Flangia, |
| GTIN (EAN) | 4032248354337 | Collegamento a saldare THT/THR, 3.50 mm, Numero di poli: 12, |
| CPZ | 36 ST | 180°, Lunghezza spina a saldare (I): 3.2 mm, stagnato, nero, Box |