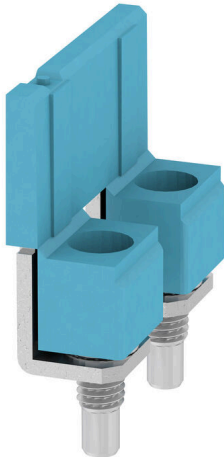


**Illustrazione del prodotto**

La distribuzione o la moltiplicazione di un potenziale alle morsettiere adiacenti è realizzata tramite una connessione incrociata. Un ulteriore sforzo di cablaggio può essere facilmente evitato. Anche se i poli sono interrotti, l'affidabilità dei contatti nelle morsettiere è garantita. Il nostro portafoglio offre sistemi di connessione incrociata inseribili e avvitabili per morsettiere modulari.

**Dati generali per l'ordinazione**

Versione	Collegamento trasversale (Morsetto), se avvitato, blu, 76 A, Numero di poli: 2, Passo in mm (P): 11.90, Isolato: Sì, Larghezza: 7.6 mm
N. d'ordine	<a href="#">1687640000</a>
Tipo	WQV 16N/2 BL
GTIN (EAN)	4008190853150
CPZ	50 Pieza

## Dati tecnici

## Omologazioni

ROHS	Conforme
------	----------

## Dimensioni e pesi

Profondità	18 mm	Profondità (pollici)	0.7087 inch
Posizione verticale	19.8 mm	Altezza (pollici)	0.7795 inch
Larghezza	7.6 mm	Larghezza (pollici)	0.2992 inch
Peso netto	3.82 g		

## Temperature

Temperatura di magazzinaggio	-25 °C...55 °C	Temperatura ambiente	-50 °C...55 °C
Temperatura d'esercizio continuo, min.	-50 °C	Temperatura d'esercizio continuo, max.	100 °C

## Conformità ambientale del prodotto

Stato conformità RoHS	Conforme senza esenzione
REACH SVHC	No SVHC superiori a 0,1 wt%

## Altri dati tecnici

Tipo di fissaggio	se avvitato	Istruzioni di montaggio	Montaggio diretto
Esecuzione a prova di esplosione	No		

## Dati caratteristici del sistema

Versione	per morsetti
----------	--------------

## Dati dei materiali

Materiale di base	PA 66	Colori	blu
Classe d'infiammabilità UL 94	V-2		

## Dati dimensionamento

Tensione nominale	400 V	Corrente nominale	76 A
-------------------	-------	-------------------	------

## Dimensioni

Passo in mm (P)	11.90 mm
-----------------	----------

## Generale

Numero di poli	2	Istruzioni di montaggio	Montaggio diretto
----------------	---	-------------------------	-------------------

## Classificazioni

ETIM 8.0	EC000489	ETIM 9.0	EC000489
ETIM 10.0	EC000489	ECLASS 14.0	27-25-03-03
ECLASS 15.0	27-25-03-03		

## Accessori

### Utensile per taglio e rimozione dei collegamenti trasversali



- Per i collegamenti trasversali della Serie Z Weidmüller
- Per i collegamenti trasversali da WQV 2,5 fino WQV 35
- Per la finestra del collegamento trasversale dei morsetti WTR 2,5 e WSI 6

### Dati generali per l'ordinazione

Tipo	WAW 1 NEUTRAL	Versione	
N. d'ordine	<a href="#">900450000</a>	Miscellaneous tools	
GTIN (EAN)	4008190053925		
CPZ	1 ST		