

KSW 2,5 24/3,5 1-24

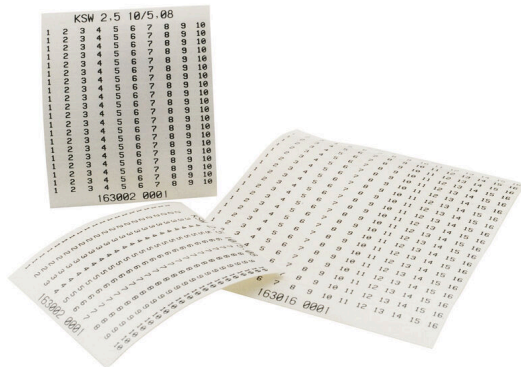
Weidmüller Interface GmbH & Co. KG

Klingenbergstraße 26

D-32758 Detmold

Germany

www.weidmueller.com



Come da figura

Le strisce di siglatura KSW sono utilizzate per identificare i connettori multipolari ad innesto per circuito stampato. Gli utilizzatori possono stampare personalmente le strisce senza doversi limitare ad un determinato passo.

- Identificazione a prova di sbavature
- Larghezza delle strisce 2,5 mm e 4 mm
- Basta incollare, fatto!
- Adesione ottimale
- Esente da PVC

Dati generali per l'ordinazione

Versione	KSW, Terminal marker, 2,5 x 84 mm, Passo in mm (P): 3.50 Weidmueller, bianco
N. d'ordine	1652250001
Tipo	KSW 2,5 24/3,5 1-24
GTIN (EAN)	4008 190402 129
CPZ	10 Pieza

Dati tecnici

Omologazioni

ROHS Conforme

Dimensioni e pesi

Posizione verticale	2.5 mm	Altezza (pollici)	0.0984 inch
Larghezza	84 mm	Larghezza (pollici)	3.3071 inch
Peso netto	1.25 g		

Temperature

Campo delle temperature di impiego 150 °C

Conformità ambientale del prodotto

Stato conformità RoHS	Conforme senza esenzione
REACH SVHC	No SVHC superiori a 0,1 wt%

Dati generali

Adesivo	Acrilato	Colore materiale secondo codice internazionale delle resistenze	9
Orientamento della stampa	orizzontale	Qtà/foglio	20
Processo di stampa	Trasferimento termico	Versione	autoadesivo
Larghezza	84 mm	Campo delle temperature di impiego, max.	150 °C
Colori	bianco	Materiale di base	Poliestere, esente da PVC
Colore stampa stampante compatibile	nero	Caratteri stampati	Numeri
Applicazione / Produttore	Weidmueller	Campo delle temperature di impiego	150 °C
		Imprint	1 - 24

Classificazioni

ETIM 8.0	EC000761	ETIM 9.0	EC000761
ETIM 10.0	EC000761	ECLASS 14.0	27-28-11-01
ECLASS 15.0	27-28-11-01		