

**Illustrazione del prodotto**



Connettori femmina con collegamento a vite in tecnica a staffa di serraggio per collegamento conduttore in passo 3,50 mm. Presentano uno spazio per la siglatura e sono codificabili.

**Dati generali per l'ordinazione**

|                    |   |
|--------------------|---|
| Versione           | Connettore per circuito stampato, Connettore femmina, 3.50 mm, Numero di poli: 12, 90°, Collegamento a vite, Campo di sezioni, max. : 1.5 mm <sup>2</sup> , Box |
| N. d'ordine        | <a href="#">1638880000</a>  |
| Tipo               | BL 3.50/12/90 SN BK BX  |
| GTIN (EAN)         | 4008190276423   |
| CPZ                | 42 Pieza  |
| Parametri prodotto | IEC: 320 V / 12 A / 0.2 - 1.5 mm <sup>2</sup><br>UL: 300 V / 8 A / AWG 28 - AWG 14  |
| Imballaggio        | Box   |

## Dati tecnici

### Omologazioni

Omologazioni



|                       |                             |
|-----------------------|-----------------------------|
| ROHS                  | Conforme                    |
| UL File Number Search | <a href="#">Sito web UL</a> |
| N° certificato (UR)   | E60693                      |

### Dimensioni e pesi

|                     |          |                      |             |
|---------------------|----------|----------------------|-------------|
| Profondità          | 22.45 mm | Profondità (pollici) | 0.8839 inch |
| Posizione verticale | 12 mm    | Altezza (pollici)    | 0.4724 inch |
| Larghezza           | 42 mm    | Larghezza (pollici)  | 1.6535 inch |
| Peso netto          | 11.92 g  |                      |             |

### Conformità ambientale del prodotto

|                                |                             |                  |  |
|--------------------------------|-----------------------------|------------------|--|
| Stato conformità RoHS          | Conforme senza esenzione    |                  |  |
| REACH SVHC                     | No SVHC superiori a 0,1 wt% |                  |  |
| Impronta carbonica di prodotto | Dalla culla al cancello     | 0,525 kg CO2 eq. |  |

### Parametri del sistema

|   |                                       |                     |                             |
|---|---------------------------------------|---------------------|-----------------------------|
| Famiglia prodotti                                       | OMNIMATE Signal - Serie BL/SL 3.50    |                     |                             |
| Tipo di collegamento                                    | Collegamento al campo                 |                     |                             |
| Tecnica di collegamento cavi                            | Collegamento a vite                   |                     |                             |
| Passo in mm (P)   | 3.50 mm                               |                     |                             |
| Passo in pollici (P)                                    | 0.138 "                               |                     |                             |
| Direzione d'uscita del conduttore                       | 90°                                   |                     |                             |
| Numero di poli  | 12                                    |                     |                             |
| L1 in mm  | 38.50 mm                              |                     |                             |
| L1 in pollici   | 1.516 "                               |                     |                             |
| quantità di file  | 1                                     |                     |                             |
| Numero di serie di poli                                 | 1                                     |                     |                             |
| Sezione di dimensionamento                              | 1.5 mm <sup>2</sup>                   |                     |                             |
| Protezione da contatto accidentale DIN VDE 57 106       | sicurezza per le dita                 |                     |                             |
| Protezione da contatto accidentale secondo DIN VDE 0470 | IP 20 innestato / IP 10 non innestato |                     |                             |
| Grado di protezione                                     | IP20, completamente montato           |                     |                             |
| Resistenza di passaggio                                 | ≤5 mΩ                                 |                     |                             |
| Codificabile  | Sì                                    |                     |                             |
| Lunghezza di spellatura                                 | 6 mm                                  |                     |                             |
| Vite di serraggio                                       | M 2                                   |                     |                             |
| Lama cacciavite   | 0,4 x 2,5                             |                     |                             |
| Lama cacciavite norma                                   | DIN 5264                              |                     |                             |
| Cicli di inserimento                                    | 25                                    |                     |                             |
| Forza di innesto/polo, max.                             | 7 N                                   |                     |                             |
| Forza d'estrazione/polo, max.                           | 5 N                                   |                     |                             |
| Coppia di serraggio                                     | Tipo di coppia                        | Collegamento cavo   |                             |
|   | Informazioni sull'utilizzo            | Coppia di serraggio | min. 0.2 Nm<br>max. 0.25 Nm |

### Dati tecnici

#### Dati del materiale

|  |          |  |                            |
|--|----------|--|----------------------------|
| Materiale isolante                         | PBT      | Colori                                     | nero                       |
| Tabella dei colori (simile)                | RAL 9011 | Gruppo materiali isolanti                  | Illa                       |
| Comparative Tracking Index (CTI)           | ≥ 200    | Moisture Level (MSL)                       |                            |
| Classe d'infiammabilità UL 94              | V-0      | Materiale dei contatti                     | Lega in rame               |
| Superficie dei contatti                    | stagnato | Struttura a strati del connettore maschio  | 4...8 µm Sn hot-dip tinned |
| Temperatura di magazzino, min.             | -40 °C   | Temperatura di magazzino, max.             | 70 °C                      |
| Temperatura d'esercizio, min.              | -50 °C   | Temperatura d'esercizio, max.              | 100 °C                     |
| Campo della temperatura di montaggio, min. | -30 °C   | Campo della temperatura di montaggio, max. | 100 °C                     |

#### Conduttori adatti al collegamento

|  |                      |
|--|----------------------|
| Campo di sezioni, min.                           | 0.08 mm <sup>2</sup> |
| Campo di sezioni, max.                           | 1.5 mm <sup>2</sup>  |
| Sezione di collegamento cavo AWG, min.           | AWG 28               |
| Sezione di collegamento cavo AWG, max.           | AWG 14               |
| rigido, min. H05(07) V-U                         | 0.2 mm <sup>2</sup>  |
| rigido, max. H05(07) V-U                         | 1.5 mm <sup>2</sup>  |
| Flessibile, min. H05(07) V-K                     | 0.2 mm <sup>2</sup>  |
| Flessibile, max. H05(07) V-K                     | 1.5 mm <sup>2</sup>  |
| con terminale AEH con collare DIN 46 228/4, min. | 0.2 mm <sup>2</sup>  |
| con terminale AEH con collare DIN 46 228/4, max. | 1.5 mm <sup>2</sup>  |
| con terminale, DIN 46228 pt 1, min.              | 0.2 mm <sup>2</sup>  |
| con terminale a norma DIN 46 228/1, max.         | 1.5 mm <sup>2</sup>  |

Calibro a tampone secondo EN 60999 a 2,4 mm x 1,5 mm  
 x b; ø

| Conduttore innestabile | Sezione trasversale per il collegamento del conduttore | Tipo                    | con cablaggio di precisione  |
|------------------------|--|-------------------------|------------------------------|
|                        |  | terminale               | nominale                     |
| terminale              | Sezione trasversale per il collegamento del conduttore | Lunghezza di spellatura | nominale 8 mm                |
|                        |  | Terminale consigliato   | <a href="#">H0.5/12 OR</a>   |
|                        |  | Lunghezza di spellatura | nominale 6 mm                |
|                        |  | Terminale consigliato   | <a href="#">H0.5/6</a>       |
| terminale              | Sezione trasversale per il collegamento del conduttore | Tipo                    | con cablaggio di precisione  |
|                        |  | nominale                | 0.75 mm <sup>2</sup>         |
|                        |  | Lunghezza di spellatura | nominale 8 mm                |
|                        |  | Terminale consigliato   | <a href="#">H0.75/12 W</a>   |
| terminale              | Sezione trasversale per il collegamento del conduttore | Lunghezza di spellatura | nominale 6 mm                |
|                        |  | Terminale consigliato   | <a href="#">H0.75/6</a>      |
|                        |  | Tipo                    | con cablaggio di precisione  |
|                        |  | nominale                | 1 mm <sup>2</sup>            |
| terminale              | Sezione trasversale per il collegamento del conduttore | Lunghezza di spellatura | nominale 8 mm                |
|                        |  | Terminale consigliato   | <a href="#">H1.0/12 GE</a>   |
|                        |  | Lunghezza di spellatura | nominale 6 mm                |
|                        |  | Terminale consigliato   | <a href="#">H1.0/6</a>       |
| terminale              | Sezione trasversale per il collegamento del conduttore | Tipo                    | con cablaggio di precisione  |
|                        |  | nominale                | 0.25 mm <sup>2</sup>         |
|                        |  | Lunghezza di spellatura | nominale 8 mm                |
|                        |  | Terminale consigliato   | <a href="#">H0.25/10 HBL</a> |

## Dati tecnici

|  |  |                         |                             |
|--|--|-------------------------|-----------------------------|
|  |  | Lunghezza di spellatura | nominale 5 mm               |
|  |  | Terminale consigliato   | <a href="#">H0,25/5</a>     |
|  | Sezione trasversale per il collegamento del conduttore | Tipo                    | con cablaggio di precisione |
|  |  | nominale                | 0.34 mm <sup>2</sup>        |
|  | terminale  | Lunghezza di spellatura | nominale 8 mm               |
|  |  | Terminale consigliato   | <a href="#">H0,34/10 TK</a> |

Testo di riferimento Il diametro esterno del collare isolante non dovrebbe essere più largo del passo (P). La lunghezza dei terminali deve essere scelta a seconda del prodotto e della tensione nominale.

## Dati di dimensionamento secondo IEC

|  |                        |  |                  |
|--|------------------------|--|------------------|
| Testato secondo lo standard  | IEC 60664-1, IEC 61984 | Corrente di dimensionamento, numero minimo di poli (Tu=20 °C)                  | 12 A             |
| Corrente di dimensionamento, numero massimo di poli (Tu=20 °C)                 | 10 A                   | Corrente di dimensionamento, numero minimo di poli (Tu=40 °C)                  | 10 A             |
| Corrente di dimensionamento, numero massimo di poli (Tu = 40°C)                | 8 A                    | Tensione di dimensionamento con classe di sovratensione/grado di lordura II/2  | 320 V            |
| Tensione di dimensionamento con classe di sovratensione/grado di lordura III/2 | 160 V                  | Tensione nominale con classe di sovratensione/grado di lordura III/3           | 160 V            |
| Tensione di dimensionamento con classe di sovratensione/grado di lordura II/2  | 2.5 kV                 | Tensione di dimensionamento con classe di sovratensione/grado di lordura III/2 | 2.5 kV           |
| Sovratensione nominale con classe di sovratensione/grado di lordura III/3      | 2.5 kV                 | Portata transitoria  | 3 x 1s mit 100 A |

## Dati di dimensionamento secondo CSA

|  |  |  |                |
|--|--|--|----------------|
| Istituto (CSA)                         | CSA  | N° certificato (CSA)                   | 154685-1318353 |
| Tensione nominale (Gruppo B / CSA)     | 300 V  | Tensione nominale (Gruppo D / CSA)     | 300 V          |
| Corrente nominale (Gruppo B / CSA)     | 10 A   | Corrente nominale (Gruppo D / CSA)     | 10 A           |
| Sezione di collegamento cavo AWG, min. | AWG 28   | Sezione di collegamento cavo AWG, max. | AWG 14         |
| Riferimento ai valori di omologazione  | Le specifiche indicano i valori massimi, per i dettagli fare riferimento al certificato di conformità. |  |                |

## Dati di dimensionamento sec. UL 1059

|  |  |  |        |
|--|--|--|--------|
| Istituto (UR)                          | UR   | N° certificato (UR)                    | E60693 |
| Tensione nominale (Gruppo B / UL 1059) | 300 V  | Tensione nominale (Gruppo D / UL 1059) | 300 V  |
| Corrente nominale (Gruppo B / UL 1059) | 8 A  | Corrente nominale (Gruppo D / UL 1059) | 8 A    |
| Sezione di collegamento cavo AWG, min. | AWG 28   | Sezione di collegamento cavo AWG, max. | AWG 14 |
| Riferimento ai valori di omologazione  | Le specifiche indicano i valori massimi, per i dettagli fare riferimento al certificato di conformità. |  |        |

## Imballaggio

|               |           |               |           |
|---------------|-----------|---------------|-----------|
| Imballaggio   | Box       | Lunghezza VPE | 348.00 mm |
| Larghezza VPE | 135.00 mm | Altezza VPE   | 30.00 mm  |

**Dati tecnici**

**Controlli sulla tipologia**

|  |  |   |  |
|--|--|---|--|
| Test: Durabilità delle siglature             | Standard   | DIN EN 61984 sezione 7.3.2 / 09.02 prendendo lo schema da DIN EN 60068-2-70 / 07.96                                 |  |
|  | Test   | siglatura di origine, identificazione della tipologia, siglatura di omologazione SEV, siglatura di omologazione CSA |  |
|  | Valutazione  | disponibile   |  |
|  | Test   | robustezza  |  |
|  | Valutazione  | passato   |  |
| Test: Innesto errato (Non intercambiabilità) | Standard   | DIN EN 61984 sezione 6.3 e 6.9.1 / 09.02, DIN IEC 60512 parte 7 sezione 5 / 05.94                                   |  |
|  | Test   | girato a 180° con elementi di codifica  |  |
|  | Valutazione  | passato   |  |
| Test: Sezione bloccabile                     | Standard   | DIN EN 60999-1 sezione 7 e 9.1 / 12.00, DIN EN 60947-1 sezione 8.2.4.5.1 / 12.99                                    |  |
|  | Tipo di conduttore   | Tipo di cavo e sezione rigido 0,2 mm <sup>2</sup> del cavo  |  |
|  |  | Tipo di cavo e sezione semirigido 0,2 mm <sup>2</sup> del cavo  |  |
|  |  | Tipo di cavo e sezione rigido 1,5 mm <sup>2</sup> del cavo  |  |
|  |  | Tipo di cavo e sezione semirigido 1,5 mm <sup>2</sup> del cavo  |  |
|  |  | Tipo di cavo e sezione AWG 28/1 del cavo  |  |
|  |  | Tipo di cavo e sezione AWG 28/19 del cavo   |  |
|  |  | Tipo di cavo e sezione AWG 16/1 del cavo  |  |
|  | Tipo di cavo e sezione AWG 16/19 del cavo                            |   |  |
|  | Valutazione  | passato   |  |
|  | Test per danni ai conduttori e allentamento accidentale degli stessi | Standard  | DIN EN 60999-1 sezione 9.4 / 12.00       |
|  |  | Requisito   | 0,2 kg                                   |
|  |  | Tipo di conduttore  | Tipo di cavo e sezione AWG 28/1 del cavo |
| Tipo di cavo e sezione AWG 28/19 del cavo    |  |   |  |
| Valutazione                                  |  | passato   |  |
| Requisito                                    |  | 0,3 kg  |  |
| Tipo di conduttore                           |  | Tipo di cavo e sezione 2 × AWG 24/1 del cavo  |  |
|  |  | Tipo di cavo e sezione 2 × AWG 24/19 con terminale del cavo   |  |
| Valutazione                                  |  | passato   |  |
| Requisito                                    |  | 0,4 kg  |  |
| Tipo di conduttore                           |  | Tipo di cavo e sezione rigido 1,5 mm <sup>2</sup> del cavo  |  |
|  |  | Tipo di cavo e sezione semirigido 1,5 mm <sup>2</sup> del cavo  |  |
|  | Tipo di cavo e sezione AWG 16/7 del cavo                             |   |  |
| Valutazione                                  | passato  |   |  |
| Test di estrazione                           | Standard   | DIN EN 60999-1 sezione 9.5 / 12.00  |  |
|  | Requisito  | ≥5 N  |  |
|  | Tipo di conduttore   | Tipo di cavo e sezione AWG 28/1 del cavo  |  |
|  |  | Tipo di cavo e sezione AWG 28/19 del cavo   |  |
|  | Valutazione  | passato   |  |

**Dati tecnici**

|                    |   |
|--------------------|---|
| Requisito          | ≥10 N   |
| Tipo di conduttore | Tipo di cavo e sezione del cavo 2 × AWG 24/1                |
|                    | Tipo di cavo e sezione del cavo 2 × AWG 24/19 con terminale |
| Valutazione        | passato   |
| Requisito          | ≥40 N   |
| Tipo di conduttore | Tipo di cavo e sezione del cavo H05V-U1.5                   |
|                    | Tipo di cavo e sezione del cavo H05V-K1.5                   |
|                    | Tipo di cavo e sezione del cavo AWG 16/7                    |
| Valutazione        | passato   |

**Nota importante**

|                |  |
|----------------|--|
| Conformità IPC | Conformità: i prodotti sono sviluppati, prodotti e forniti secondo standard e normative internazionali riconosciuti, sono conformi alle caratteristiche indicate nel foglio dati e soddisfano le caratteristiche decorative in accordo con IPC-A-610 "Classe 2". Ulteriori richieste relative al prodotto potranno essere valutate su richiesta.   |
| Note           | <ul style="list-style-type: none"> <li>• Additional variants on request</li> <li>• Gold-plated contact surfaces on request</li> <li>• Max. outer diameter of the conductor: 2.9 mm</li> <li>• Max. outer diameter of the conductor: 2.9 mm</li> <li>• Wire end ferrule without plastic collar to DIN 46228/1</li> <li>• Wire end ferrule with plastic collar to DIN 46228/4</li> <li>• P on drawing = pitch</li> <li>• Rated data refer only to the component itself. Clearance and creepage distances to other components are to be designed in accordance with the relevant application standards.</li> <li>• In accordance with IEC 61984, OMNIMATE-connectors are connectors without breaking capacity (COC). During designated use, connectors are not allowed to be engaged or disengaged when live or under load</li> <li>• Long term storage of the product with average temperature of 50 °C and maximum humidity 70%, 36 months</li> </ul> |

**Classificazioni**

|             |             |             |             |
|-------------|-------------|-------------|-------------|
| ETIM 8.0    | EC002638    | ETIM 9.0    | EC002638    |
| ETIM 10.0   | EC002638    | ECLASS 14.0 | 27-46-02-02 |
| ECLASS 15.0 | 27-46-02-02 |             |             |

## BL 3.50/12/90 SN BK BX

**Weidmüller Interface GmbH & Co. KG**  
 Klingenbergstraße 26  
 D-32758 Detmold  
 Germany

www.weidmueller.com

# Disegni

### Illustrazione del prodotto



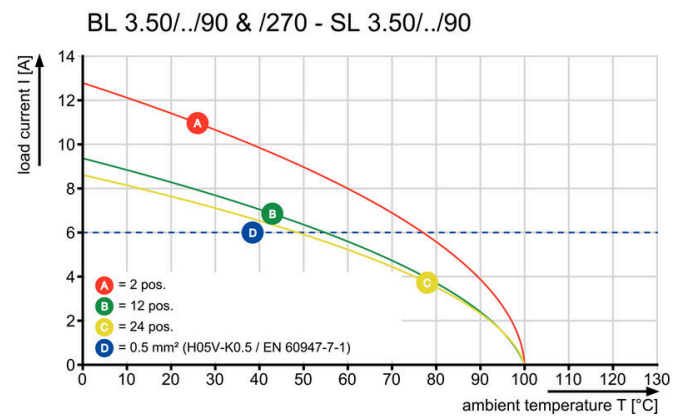
### Dimensional drawing



### Graph



### Graph



## Accessori

## Elementi di codifica



Collegare solo ciò che deve essere collegato: il collegamento giusto nel punto giusto.

Gli elementi di codifica e i dispositivi di bloccaggio assegnano chiaramente gli elementi di collegamento durante il processo di fabbricazione e il funzionamento. Gli elementi di codifica e i dispositivi di bloccaggio vengono inseriti prima dell'assemblaggio o durante la fase di assemblaggio cavi. L'alternativa Weidmüller: configurare online con l'ausilio del configuratore di varianti per precodificare il materiale prima della consegna.

Un equipaggiamento errato sul circuito stampato, nonché un errato inserimento di elementi di collegamento ora sono esclusi.

Il vantaggio: nessuna ricerca degli errori durante la produzione e nessun errore durante l'uso da parte dell'utilizzatore.

## Dati generali per l'ordinazione

|             |                            |  |
|-------------|----------------------------|--|
| Tipo        | BL SL 3.5 KO OR            | Versione   |
| N. d'ordine | <a href="#">1693430000</a> | Connettore per circuito stampato, Accessori, Elemento di codifica, |
| GTIN (EAN)  | 4008190867447              | arancione, Numero di poli: 1                                       |
| CPZ         | 100 ST                     |  |
| Tipo        | BL SL 3.5 KO SW            | Versione   |
| N. d'ordine | <a href="#">1610100000</a> | Connettore per circuito stampato, Accessori, Elemento di codifica, |
| GTIN (EAN)  | 4008190187637              | nero, Numero di poli: 1  |
| CPZ         | 100 ST                     |  |

## Controprezzi

## SLD 3.50/90F



Connettori maschio su due file per saldatura ad onda nel passo 3,50 mm. Il giunto è disponibile in versione aperta, chiusa e con flangia. I connettori maschio dispongono di spazio per la siglatura e sono codificabili. Imballaggio in scatole di cartone.

## Dati generali per l'ordinazione

|             |                            |   |
|-------------|----------------------------|---|
| Tipo        | SLD 3.50/24/90F 3.2SN O... | Versione  |
| N. d'ordine | <a href="#">1633910000</a> | Connettore per circuito stampato, Connettore maschio, Flangia,  |
| GTIN (EAN)  | 4008190258368              | Collegamento a saldare THT, 3.50 mm, Numero di poli: 24, 90°,   |
| CPZ         | 10 ST                      | Lunghezza spina a saldare (l): 3.2 mm, stagnato, arancione, Box |

## SLD 3.50V/180F



Striscia di connettori maschio stratificati su due livelli per saldatura a onda in passo 3,50 mm. Disponibili in versione chiusa e con flangia. I connettori maschio dispongono di spazio per la siglatura e sono codificabili.

## Dati generali per l'ordinazione

|             |                            |   |
|-------------|----------------------------|---|
| Tipo        | SLD 3.50 V/24/180F 3.2 ... | Versione  |
| N. d'ordine | <a href="#">1641290000</a> | Connettore per circuito stampato, Connettore maschio, Flangia,  |
| GTIN (EAN)  | 4008190279691              | Collegamento a saldare THT, 3.50 mm, Numero di poli: 24, 180°,  |
| CPZ         | 10 ST                      | Lunghezza spina a saldare (l): 3.2 mm, stagnato, arancione, Box |

## SLD 3.50V/90F



Striscia di connettori maschio stratificati su due livelli per saldatura a onda in passo 3,50 mm. Disponibili in versione chiusa e con flangia. I connettori maschio dispongono di spazio per la siglatura e sono codificabili.

## Dati generali per l'ordinazione

|             |                            |   |
|-------------|----------------------------|---|
| Tipo        | SLD 3.50 V/24/90F 3.2 S... | Versione  |
| N. d'ordine | <a href="#">1642420000</a> | Connettore per circuito stampato, Connettore maschio, Flangia,  |
| GTIN (EAN)  | 4008190280949              | Collegamento a saldare THT, 3.50 mm, Numero di poli: 24, 90°,   |
| CPZ         | 10 ST                      | Lunghezza spina a saldare (l): 3.2 mm, stagnato, arancione, Box |

## BL 3.50/12/90 SN BK BX

Weidmüller Interface GmbH &amp; Co. KG

Klingenbergstraße 26

D-32758 Detmold

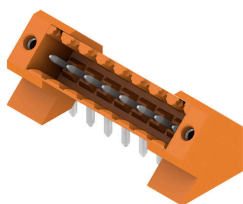
Germany

www.weidmueller.com

## Contropezzi

|             |                            |  |
|-------------|----------------------------|--|
| Tipo        | SLD 3.50 V/24/90F 4.5 S... | Versione   |
| N. d'ordine | <a href="#">1643150000</a> | Connettore per circuito stampato, Connettore maschio, Flangia, |
| GTIN (EAN)  | 4008190281748              | Collegamento a saldare THT, 3.50 mm, Numero di poli: 24, 90°,  |
| CPZ         | 10 ST                      | Lunghezza spina a saldare (l): 4.5 mm, stagnato, nero, Box     |

## SL 3.50/135F



Strisce di connettori maschio per saldatura ad onda in passo 3,50 mm.

- La direzione di innesto è parallela (90°), diritta 180° o angolata (135°) rispetto al circuito stampato
- Variante della custodia: con flangia a vite (F)
- Imballaggio in scatola di cartone (BX)
- La striscia di connettori maschio é codificabile

## Dati generali per l'ordinazione

|             |                            |   |
|-------------|----------------------------|---|
| Tipo        | SL 3.50/12/135F 3.2SN O... | Versione  |
| N. d'ordine | <a href="#">1643430000</a> | Connettore per circuito stampato, Connettore maschio, Flangia,  |
| GTIN (EAN)  | 4008190282196              | Collegamento a saldare THT, 3.50 mm, Numero di poli: 12, 135°,  |
| CPZ         | 36 ST                      | Lunghezza spina a saldare (l): 3.2 mm, stagnato, arancione, Box |

## SL-SMT 3.5/180G Box



Striscia di connettori maschio resistenti alle alte temperature, passo 3,50 mm.

- Innesto parallelo (90°), diritto 180° o angolato (135°) rispetto al circuito stampato
- Varianti della custodia: chiusa (G), con flangia a vite (F), con flangia a saldare (LF) o con flangia a saldare bloccabile (RF)
- Ottimizzato per il processo SMT
- Lunghezza pin 3,2 mm universale per tutti i processi di saldatura
- Lunghezza pin 1,5 mm ottimizzata per i processi di saldatura reflow
- Versione con imballaggio in scatola di cartone (BX) o Tape-on-Reel (RL)
- La striscia di connettori maschio é codificabile

## Dati generali per l'ordinazione

|             |                            |  |
|-------------|----------------------------|--|
| Tipo        | SL-SMT 3.50/12/180G 1.5... | Versione   |
| N. d'ordine | <a href="#">1753082001</a> | Connettore per circuito stampato, Connettore maschio, chiuso               |
| GTIN (EAN)  | 4032248130986              | lateralmente, Collegamento a saldare THT/THR, 3.50 mm, Numero di           |
| CPZ         | 50 ST                      | poli: 12, 180°, Lunghezza spina a saldare (l): 1.5 mm, stagnato, nero, Box |

## BL 3.50/12/90 SN BK BX

**Weidmüller Interface GmbH & Co. KG**  
 Klingenbergstraße 26  
 D-32758 Detmold  
 Germany

www.weidmueller.com

## Contropezzi

### SL 3.50/90F



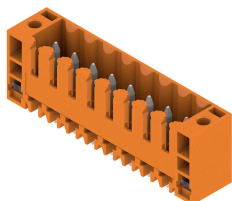
Strisce di connettori maschio per saldatura ad onda in passo 3,50 mm.

- La direzione di innesto è parallela (90°), diritta 180° o angolata (135°) rispetto al circuito stampato
- Variante della custodia: con flangia a vite (F)
- Imballaggio in scatola di cartone (BX)
- La striscia di connettori maschio è codificabile

#### Dati generali per l'ordinazione

|             |                            |   |
|-------------|----------------------------|---|
| Tipo        | SL 3.50/12/90F 3.2SN OR... | Versione  |
| N. d'ordine | <a href="#">1607140000</a> | Connettore per circuito stampato, Connettore maschio, Flangia,  |
| GTIN (EAN)  | 4008190092375              | Collegamento a saldare THT, 3.50 mm, Numero di poli: 12, 90°,   |
| CPZ         | 50 ST                      | Lunghezza spina a saldare (l): 3.2 mm, stagnato, arancione, Box |

### SL 3.50/180F



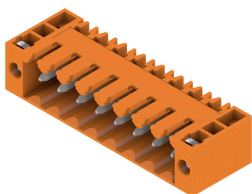
Strisce di connettori maschio per saldatura ad onda in passo 3,50 mm.

- La direzione di innesto è parallela (90°), diritta 180° o angolata (135°) rispetto al circuito stampato
- Variante della custodia: con flangia a vite (F)
- Imballaggio in scatola di cartone (BX)
- La striscia di connettori maschio è codificabile

#### Dati generali per l'ordinazione

|             |                            |   |
|-------------|----------------------------|---|
| Tipo        | SL 3.50/12/180F 3.2SN O... | Versione  |
| N. d'ordine | <a href="#">1607600000</a> | Connettore per circuito stampato, Connettore maschio, Flangia,  |
| GTIN (EAN)  | 4008190164935              | Collegamento a saldare THT, 3.50 mm, Numero di poli: 12, 180°,  |
| CPZ         | 50 ST                      | Lunghezza spina a saldare (l): 3.2 mm, stagnato, arancione, Box |

### SL 3.50/90F



Strisce di connettori maschio per saldatura ad onda in passo 3,50 mm.

- La direzione di innesto è parallela (90°), diritta 180° o angolata (135°) rispetto al circuito stampato
- Variante della custodia: con flangia a vite (F)
- Imballaggio in scatola di cartone (BX)
- La striscia di connettori maschio è codificabile

#### Dati generali per l'ordinazione

|             |                            |  |
|-------------|----------------------------|--|
| Tipo        | SL 3.50/12/90F 4.5 SN B... | Versione   |
| N. d'ordine | <a href="#">1615620000</a> | Connettore per circuito stampato, Connettore maschio, Flangia, |
| GTIN (EAN)  | 4008190057985              | Collegamento a saldare THT, 3.50 mm, Numero di poli: 12, 90°,  |
| CPZ         | 50 ST                      | Lunghezza spina a saldare (l): 4.5 mm, stagnato, nero, Box     |

## BL 3.50/12/90 SN BK BX

Weidmüller Interface GmbH & Co. KG  
Klingenbergstraße 26  
D-32758 Detmold  
Germany

www.weidmueller.com

## Contropiezzi

## SL 3.50/180F



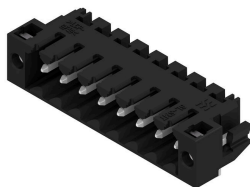
Strisce di connettori maschio per saldatura ad onda in passo 3,50 mm.

- La direzione di innesto è parallela (90°), diritta 180° o angolata (135°) rispetto al circuito stampato
- Variante della custodia: con flangia a vite (F)
- Imballaggio in scatola di cartone (BX)
- La striscia di connettori maschio è codificabile

## Dati generali per l'ordinazione

| Tipo        | SL 3.50/12/180F 4.5 SN ... | Versione   |
|-------------|----------------------------|--|
| N. d'ordine | <a href="#">1616230000</a> | Connettore per circuito stampato, Connettore maschio, Flangia, |
| GTIN (EAN)  | 4008190069186              | Collegamento a saldare THT, 3.50 mm, Numero di poli: 12, 180°. |
| CPZ         | 50 ST                      | Lunghezza spina a saldare (l): 4.5 mm, stagnato, nero, Box     |

## SL-SMT 3.5/90LF Box



Striscia di connettori maschio resistenti alle alte temperature, passo 3,50 mm.

- Innesto parallelo (90°), diritto 180° o angolato (135°) rispetto al circuito stampato
- Varianti della custodia: chiusa (G), con flangia a vite (F), con flangia a saldare (LF) o con flangia a saldare bloccabile (RF)
- Ottimizzato per il processo SMT
- Lunghezza pin 3,2 mm universale per tutti i processi di saldatura
- Lunghezza pin 1,5 mm ottimizzata per i processi di saldatura reflow
- Versione con imballaggio in scatola di cartone (BX) o Tape-on-Reel (RL)
- La striscia di connettori maschio è codificabile

## Dati generali per l'ordinazione

| Tipo        | SL-SMT 3.50/12/90LF 3.2... | Versione  |
|-------------|----------------------------|---|
| N. d'ordine | <a href="#">1804340000</a> | Connettore per circuito stampato, Connettore maschio, Flangia a     |
| GTIN (EAN)  | 4032248288533              | saldare, Collegamento a saldare THT/THR, 3.50 mm, Numero di poli:   |
| CPZ         | 36 ST                      | 12, 90°, Lunghezza spina a saldare (l): 3.2 mm, stagnato, nero, Box |

## BL 3.50/12/90 SN BK BX

Weidmüller Interface GmbH &amp; Co. KG

Klingenbergstraße 26

D-32758 Detmold

Germany

www.weidmueller.com

## Contropezzi

## SL-SMT 3.5/180G Box



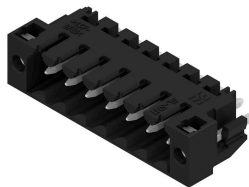
Striscia di connettori maschio resistenti alle alte temperature, passo 3,50 mm.

- Innesto parallelo (90°), diritto 180° o angolato (135°) rispetto al circuito stampato
- Varianti della custodia: chiusa (G), con flangia a vite (F), con flangia a saldare (LF) o con flangia a saldare bloccabile (RF)
- Ottimizzato per il processo SMT
- Lunghezza pin 3,2 mm universale per tutti i processi di saldatura
- Lunghezza pin 1,5 mm ottimizzata per i processi di saldatura reflow
- Versione con imballaggio in scatola di cartone (BX) o Tape-on-Reel (RL)
- La striscia di connettori maschio è codificabile

## Dati generali per l'ordinazione

| Tipo        | SL-SMT 3.50/12/180G 3.2... | Versione   |
|-------------|----------------------------|--|
| N. d'ordine | <a href="#">1842410000</a> | Connettore per circuito stampato, Connettore maschio, chiuso               |
| GTIN (EAN)  | 4032248353767              | lateralmente, Collegamento a saldare THT/THR, 3.50 mm, Numero di           |
| CPZ         | 50 ST                      | poli: 12, 180°, Lunghezza spina a saldare (l): 3.2 mm, stagnato, nero, Box |

## SL-SMT 3.5/180LF Box



Striscia di connettori maschio resistenti alle alte temperature, passo 3,50 mm.

- Innesto parallelo (90°), diritto 180° o angolato (135°) rispetto al circuito stampato
- Varianti della custodia: chiusa (G), con flangia a vite (F), con flangia a saldare (LF) o con flangia a saldare bloccabile (RF)
- Ottimizzato per il processo SMT
- Lunghezza pin 3,2 mm universale per tutti i processi di saldatura
- Lunghezza pin 1,5 mm ottimizzata per i processi di saldatura reflow
- Versione con imballaggio in scatola di cartone (BX) o Tape-on-Reel (RL)
- La striscia di connettori maschio è codificabile

## Dati generali per l'ordinazione

| Tipo        | SL-SMT 3.50/12/180LF 1...  | Versione   |
|-------------|----------------------------|--|
| N. d'ordine | <a href="#">1804800000</a> | Connettore per circuito stampato, Connettore maschio, Flangia a      |
| GTIN (EAN)  | 4032248268580              | saldare, Collegamento a saldare THT/THR, 3.50 mm, Numero di poli:    |
| CPZ         | 36 ST                      | 12, 180°, Lunghezza spina a saldare (l): 1.5 mm, stagnato, nero, Box |

## BL 3.50/12/90 SN BK BX

Weidmüller Interface GmbH &amp; Co. KG

Klingenbergstraße 26

D-32758 Detmold

Germany

www.weidmueller.com

## Contropezzi

## SL-SMT 3.5/90F Box



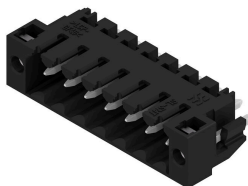
Striscia di connettori maschio resistenti alle alte temperature, passo 3,50 mm.

- Innesto parallelo (90°), diritto 180° o angolato (135°) rispetto al circuito stampato
- Varianti della custodia: chiusa (G), con flangia a vite (F), con flangia a saldare (LF) o con flangia a saldare bloccabile (RF)
- Ottimizzato per il processo SMT
- Lunghezza pin 3,2 mm universale per tutti i processi di saldatura
- Lunghezza pin 1,5 mm ottimizzata per i processi di saldatura reflow
- Versione con imballaggio in scatola di cartone (BX) o Tape-on-Reel (RL)
- La striscia di connettori maschio é codificabile

## Dati generali per l'ordinazione

| Tipo        | SL-SMT 3.50/12/90F 3.2S... | Versione  |
|-------------|----------------------------|---|
| N. d'ordine | <a href="#">1842180000</a> | Connettore per circuito stampato, Connettore maschio, Flangia,    |
| GTIN (EAN)  | 4032248353538              | Collegamento a saldare THT/THR, 3.50 mm, Numero di poli: 12, 90°, |
| CPZ         | 36 ST                      | Lunghezza spina a saldare (l): 3.2 mm, stagnato, nero, Box        |

## SL-SMT 3.5/180LF Box



Striscia di connettori maschio resistenti alle alte temperature, passo 3,50 mm.

- Innesto parallelo (90°), diritto 180° o angolato (135°) rispetto al circuito stampato
- Varianti della custodia: chiusa (G), con flangia a vite (F), con flangia a saldare (LF) o con flangia a saldare bloccabile (RF)
- Ottimizzato per il processo SMT
- Lunghezza pin 3,2 mm universale per tutti i processi di saldatura
- Lunghezza pin 1,5 mm ottimizzata per i processi di saldatura reflow
- Versione con imballaggio in scatola di cartone (BX) o Tape-on-Reel (RL)
- La striscia di connettori maschio é codificabile

## Dati generali per l'ordinazione

| Tipo        | SL-SMT 3.50/12/180LF 3.... | Versione   |
|-------------|----------------------------|--|
| N. d'ordine | <a href="#">1842640000</a> | Connettore per circuito stampato, Connettore maschio, Flangia a      |
| GTIN (EAN)  | 4032248354009              | saldare, Collegamento a saldare THT/THR, 3.50 mm, Numero di poli:    |
| CPZ         | 36 ST                      | 12, 180°, Lunghezza spina a saldare (l): 3.2 mm, stagnato, nero, Box |

## BL 3.50/12/90 SN BK BX

Weidmüller Interface GmbH &amp; Co. KG

Klingenbergstraße 26

D-32758 Detmold

Germany

www.weidmueller.com

## Contropezzi

## SL-SMT 3.5/90LF Box



Striscia di connettori maschio resistenti alle alte temperature, passo 3,50 mm.

- Innesto parallelo (90°), diritto 180° o angolato (135°) rispetto al circuito stampato
- Varianti della custodia: chiusa (G), con flangia a vite (F), con flangia a saldare (LF) o con flangia a saldare bloccabile (RF)
- Ottimizzato per il processo SMT
- Lunghezza pin 3,2 mm universale per tutti i processi di saldatura
- Lunghezza pin 1,5 mm ottimizzata per i processi di saldatura reflow
- Versione con imballaggio in scatola di cartone (BX) o Tape-on-Reel (RL)
- La striscia di connettori maschio é codificabile

## Dati generali per l'ordinazione

| Tipo        | SL-SMT 3.50/12/90LF 1.5... | Versione  |
|-------------|----------------------------|---|
| N. d'ordine | <a href="#">1805040000</a> | Connettore per circuito stampato, Connettore maschio, Flangia a     |
| GTIN (EAN)  | 4032248268948              | saldare, Collegamento a saldare THT/THR, 3.50 mm, Numero di poli:   |
| CPZ         | 36 ST                      | 12, 90°, Lunghezza spina a saldare (I): 1.5 mm, stagnato, nero, Box |

## SL-SMT 3.5/180F Box



Striscia di connettori maschio resistenti alle alte temperature, passo 3,50 mm.

- Innesto parallelo (90°), diritto 180° o angolato (135°) rispetto al circuito stampato
- Varianti della custodia: chiusa (G), con flangia a vite (F), con flangia a saldare (LF) o con flangia a saldare bloccabile (RF)
- Ottimizzato per il processo SMT
- Lunghezza pin 3,2 mm universale per tutti i processi di saldatura
- Lunghezza pin 1,5 mm ottimizzata per i processi di saldatura reflow
- Versione con imballaggio in scatola di cartone (BX) o Tape-on-Reel (RL)
- La striscia di connettori maschio é codificabile

## Dati generali per l'ordinazione

| Tipo        | SL-SMT 3.50/12/180F 3.2... | Versione   |
|-------------|----------------------------|--|
| N. d'ordine | <a href="#">1842870000</a> | Connettore per circuito stampato, Connettore maschio, Flangia,   |
| GTIN (EAN)  | 4032248354337              | Collegamento a saldare THT/THR, 3.50 mm, Numero di poli: 12,     |
| CPZ         | 36 ST                      | 180°, Lunghezza spina a saldare (I): 3.2 mm, stagnato, nero, Box |

## BL 3.50/12/90 SN BK BX

**Weidmüller Interface GmbH & Co. KG**  
 Klingenbergstraße 26  
 D-32758 Detmold  
 Germany

www.weidmueller.com

## Contropezzi

### SLD 3.50/90

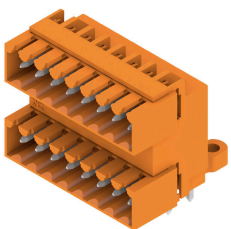


Connettori maschio su due file per saldatura ad onda nel passo 3,50 mm. Il giunto è disponibile in versione aperta, chiusa e con flangia. I connettori maschio dispongono di spazio per la siglatura e sono codificabili. Imballaggio in scatole di cartone.

#### Dati generali per l'ordinazione

| Tipo        | SLD 3.50/24/90 3.2SN OR... | Versione   |
|-------------|----------------------------|--|
| N. d'ordine | <a href="#">1633450000</a> | Connettore per circuito stampato, Connettore maschio, aperto             |
| GTIN (EAN)  | 4008190257903              | lateralmente, Collegamento a saldare THT, 3.50 mm, Numero di poli:       |
| CPZ         | 10 ST                      | 24, 90°, Lunghezza spina a saldare (l): 3.2 mm, stagnato, arancione, Box |

### SLD 3.50/90G

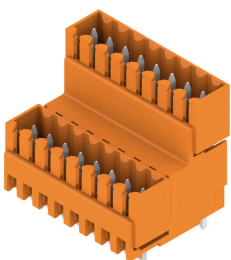


Connettori maschio su due file per saldatura ad onda nel passo 3,50 mm. Il giunto è disponibile in versione aperta, chiusa e con flangia. I connettori maschio dispongono di spazio per la siglatura e sono codificabili. Imballaggio in scatole di cartone.

#### Dati generali per l'ordinazione

| Tipo        | SLD 3.50/24/90G 3.2SN O... | Versione   |
|-------------|----------------------------|--|
| N. d'ordine | <a href="#">1633680000</a> | Connettore per circuito stampato, Connettore maschio, chiuso             |
| GTIN (EAN)  | 4008190258139              | lateralmente, Collegamento a saldare THT, 3.50 mm, Numero di poli:       |
| CPZ         | 10 ST                      | 24, 90°, Lunghezza spina a saldare (l): 3.2 mm, stagnato, arancione, Box |
| Tipo        | SLD 3.50/24/90G 4.5SN B... | Versione   |
| N. d'ordine | <a href="#">1634370000</a> | Connettore per circuito stampato, Connettore maschio, chiuso             |
| GTIN (EAN)  | 4008190258825              | lateralmente, Collegamento a saldare THT, 3.50 mm, Numero di poli:       |
| CPZ         | 10 ST                      | 24, 90°, Lunghezza spina a saldare (l): 4.5 mm, stagnato, nero, Box      |

### SLD 3.50V/180G



Striscia di connettori maschio stratificati su due livelli per saldatura a onda in passo 3,50 mm. Disponibili in versione chiusa e con flangia. I connettori maschio dispongono di spazio per la siglatura e sono codificabili.

## BL 3.50/12/90 SN BK BX

Weidmüller Interface GmbH & Co. KG  
Klingenbergstraße 26  
D-32758 Detmold  
Germany

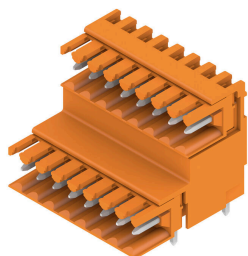
www.weidmueller.com

## Contropezzi

## Dati generali per l'ordinazione

|             |                            |   |
|-------------|----------------------------|---|
| Tipo        | SLD 3.50V/24/180G 3.2SN... | Versione  |
| N. d'ordine | <a href="#">1641160000</a> | Connettore per circuito stampato, Connettore maschio, chiuso              |
| GTIN (EAN)  | 4008190279561              | lateralmente, Collegamento a saldare THT, 3.50 mm, Numero di poli:        |
| CPZ         | 10 ST                      | 24, 180°, Lunghezza spina a saldare (l): 3.2 mm, stagnato, arancione, Box |
| Tipo        | SLD 3.50V/24/180G 4.5SN... | Versione  |
| N. d'ordine | <a href="#">1641780000</a> | Connettore per circuito stampato, Connettore maschio, chiuso              |
| GTIN (EAN)  | 4008190280192              | lateralmente, Collegamento a saldare THT, 3.50 mm, Numero di poli:        |
| CPZ         | 10 ST                      | 24, 180°, Lunghezza spina a saldare (l): 4.5 mm, stagnato, nero, Box      |

## SLD 3.50V/90

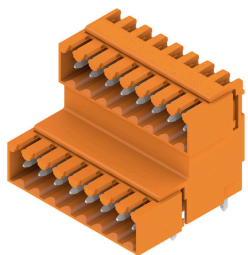


Striscia di connettori maschio stratificati su due livelli per saldatura a onda in passo 3,50 mm. Disponibili in versione chiusa e con flangia. I connettori maschio dispongono di spazio per la siglatura e sono codificabili.

## Dati generali per l'ordinazione

|             |                            |  |
|-------------|----------------------------|--|
| Tipo        | SLD 3.50 V/24/90 3.2SN ... | Versione   |
| N. d'ordine | <a href="#">1642140000</a> | Connettore per circuito stampato, Connettore maschio, chiuso             |
| GTIN (EAN)  | 4008190280642              | lateralmente, Collegamento a saldare THT, 3.50 mm, Numero di poli:       |
| CPZ         | 10 ST                      | 24, 90°, Lunghezza spina a saldare (l): 3.2 mm, stagnato, arancione, Box |

## SLD 3.50V/90G



Striscia di connettori maschio stratificati su due livelli per saldatura a onda in passo 3,50 mm. Disponibili in versione chiusa e con flangia. I connettori maschio dispongono di spazio per la siglatura e sono codificabili.

## Dati generali per l'ordinazione

|             |                            |  |
|-------------|----------------------------|--|
| Tipo        | SLD 3.50V/24/90G 3.2SN ... | Versione   |
| N. d'ordine | <a href="#">1642290000</a> | Connettore per circuito stampato, Connettore maschio, chiuso             |
| GTIN (EAN)  | 4008190280819              | lateralmente, Collegamento a saldare THT, 3.50 mm, Numero di poli:       |
| CPZ         | 10 ST                      | 24, 90°, Lunghezza spina a saldare (l): 3.2 mm, stagnato, arancione, Box |

## Controprezzi

## SL-SMT 3.5/180G Tray



Striscia di connettori maschio resistenti alle alte temperature, passo 3,50 mm.

- Innesto parallelo (90°), diritto 180° o angolato (135°) rispetto al circuito stampato
- Varianti della custodia: chiusa (G), con flangia a vite (F), con flangia a saldare (LF) o con flangia a saldare bloccabile (RF)
- Ottimizzato per il processo SMT
- Lunghezza pin 3,2 mm universale per tutti i processi di saldatura
- Lunghezza pin 1,5 mm ottimizzata per i processi di saldatura reflow
- Versione con imballaggio in scatola di cartone (BX) o Tape-on-Reel (RL)
- La striscia di connettori maschio è codificabile

## Dati generali per l'ordinazione

| Tipo        | SL-SMT 3.50/12/180G 1.5... | Versione  |
|-------------|----------------------------|---|
| N. d'ordine | <a href="#">1753083001</a> | Connettore per circuito stampato, Connettore maschio, chiuso                |
| GTIN (EAN)  | 4032248132911              | lateralmente, Collegamento a saldare THT/THR, 3.50 mm, Numero di            |
| CPZ         | 36 ST                      | poli: 12, 180°, Lunghezza spina a saldare (l): 1.5 mm, stagnato, nero, Tray |

## SL-SMT 3.5/90G Box



Striscia di connettori maschio resistenti alle alte temperature, passo 3,50 mm.

- Innesto parallelo (90°), diritto 180° o angolato (135°) rispetto al circuito stampato
- Varianti della custodia: chiusa (G), con flangia a vite (F), con flangia a saldare (LF) o con flangia a saldare bloccabile (RF)
- Ottimizzato per il processo SMT
- Lunghezza pin 3,2 mm universale per tutti i processi di saldatura
- Lunghezza pin 1,5 mm ottimizzata per i processi di saldatura reflow
- Versione con imballaggio in scatola di cartone (BX) o Tape-on-Reel (RL)
- La striscia di connettori maschio è codificabile

## Dati generali per l'ordinazione

| Tipo        | SL-SMT 3.50/12/90G 1.5S... | Versione  |
|-------------|----------------------------|---|
| N. d'ordine | <a href="#">1761642001</a> | Connettore per circuito stampato, Connettore maschio, chiuso              |
| GTIN (EAN)  | 4032248132232              | lateralmente, Collegamento a saldare THT/THR, 3.50 mm, Numero di          |
| CPZ         | 50 ST                      | poli: 12, 90°, Lunghezza spina a saldare (l): 1.5 mm, stagnato, nero, Box |

## BL 3.50/12/90 SN BK BX

Weidmüller Interface GmbH &amp; Co. KG

Klingenbergstraße 26

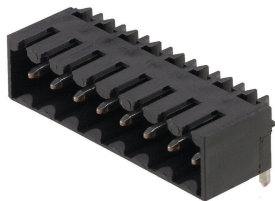
D-32758 Detmold

Germany

www.weidmueller.com

## Controprezzi

## SL-SMT 3.5/90G Tray



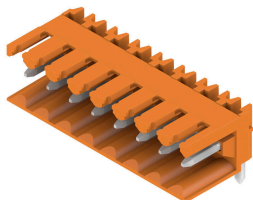
Striscia di connettori maschio resistenti alle alte temperature, passo 3,50 mm.

- Innesto parallelo (90°), diritto 180° o angolato (135°) rispetto al circuito stampato
- Varianti della custodia: chiusa (G), con flangia a vite (F), con flangia a saldare (LF) o con flangia a saldare bloccabile (RF)
- Ottimizzato per il processo SMT
- Lunghezza pin 3,2 mm universale per tutti i processi di saldatura
- Lunghezza pin 1,5 mm ottimizzata per i processi di saldatura reflow
- Versione con imballaggio in scatola di cartone (BX) o Tape-on-Reel (RL)
- La striscia di connettori maschio é codificabile

## Dati generali per l'ordinazione

| Tipo        | SL-SMT 3.50/12/90G 1.5S... | Versione   |
|-------------|----------------------------|--|
| N. d'ordine | <a href="#">1761643001</a> | Connettore per circuito stampato, Connettore maschio, chiuso               |
| GTIN (EAN)  | 4032248133918              | lateralmente, Collegamento a saldare THT/THR, 3.50 mm, Numero di           |
| CPZ         | 36 ST                      | poli: 12, 90°, Lunghezza spina a saldare (l): 1.5 mm, stagnato, nero, Tray |

## SL 3.50/90



Strisce di connettori maschio per saldatura ad onda in passo 3,50 mm.

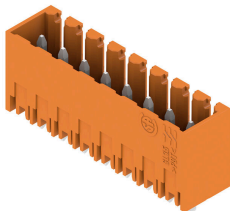
- La direzione di innesto è parallela (90°), diritta 180° o angolata (135°) rispetto al circuito stampato
- Variante della custodia: con flangia a vite (F)
- Imballaggio in scatola di cartone (BX)
- La striscia di connettori maschio é codificabile

## Dati generali per l'ordinazione

| Tipo        | SL 3.50/12/90 3.2SN OR ... | Versione   |
|-------------|----------------------------|--|
| N. d'ordine | <a href="#">1597310000</a> | Connettore per circuito stampato, Connettore maschio, aperto             |
| GTIN (EAN)  | 4008190018283              | lateralmente, Collegamento a saldare THT, 3.50 mm, Numero di poli:       |
| CPZ         | 50 ST                      | 12, 90°, Lunghezza spina a saldare (l): 3.2 mm, stagnato, arancione, Box |

## Contropiezzi

## SL 3.50/180G



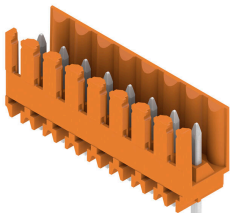
Strisce di connettori maschio per saldatura ad onda in passo 3,50 mm.

- La direzione di innesto è parallela (90°), diritta 180° o angolata (135°) rispetto al circuito stampato
- Variante della custodia: con flangia a vite (F)
- Imballaggio in scatola di cartone (BX)
- La striscia di connettori maschio è codificabile

## Dati generali per l'ordinazione

|             |                            |   |
|-------------|----------------------------|---|
| Tipo        | SL 3.50/12/180G 3.2SN O... | Versione  |
| N. d'ordine | <a href="#">1604570000</a> | Connettore per circuito stampato, Connettore maschio, chiuso              |
| GTIN (EAN)  | 4008190031572              | lateralmente, Collegamento a saldare THT, 3.50 mm, Numero di poli:        |
| CPZ         | 50 ST                      | 12, 180°, Lunghezza spina a saldare (l): 3.2 mm, stagnato, arancione, Box |

## SL 3.50/180



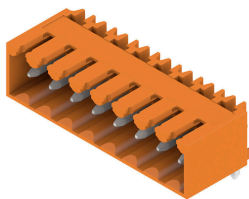
Strisce di connettori maschio per saldatura ad onda in passo 3,50 mm.

- La direzione di innesto è parallela (90°), diritta 180° o angolata (135°) rispetto al circuito stampato
- Variante della custodia: con flangia a vite (F)
- Imballaggio in scatola di cartone (BX)
- La striscia di connettori maschio è codificabile

## Dati generali per l'ordinazione

|             |                            |   |
|-------------|----------------------------|---|
| Tipo        | SL 3.50/12/180 3.2SN OR... | Versione  |
| N. d'ordine | <a href="#">1604870000</a> | Connettore per circuito stampato, Connettore maschio, aperto              |
| GTIN (EAN)  | 4008190111427              | lateralmente, Collegamento a saldare THT, 3.50 mm, Numero di poli:        |
| CPZ         | 50 ST                      | 12, 180°, Lunghezza spina a saldare (l): 3.2 mm, stagnato, arancione, Box |

## SL 3.50/90G



Strisce di connettori maschio per saldatura ad onda in passo 3,50 mm.

- La direzione di innesto è parallela (90°), diritta 180° o angolata (135°) rispetto al circuito stampato
- Variante della custodia: con flangia a vite (F)
- Imballaggio in scatola di cartone (BX)
- La striscia di connettori maschio è codificabile

## BL 3.50/12/90 SN BK BX

Weidmüller Interface GmbH & Co. KG  
Klingenbergstraße 26  
D-32758 Detmold  
Germany

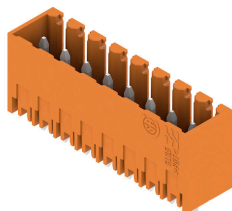
www.weidmueller.com

## Contropezzi

## Dati generali per l'ordinazione

|             |                            |  |
|-------------|----------------------------|--|
| Tipo        | SL 3.50/12/90G 3.2SN OR... | Versione   |
| N. d'ordine | <a href="#">1605170000</a> | Connettore per circuito stampato, Connettore maschio, chiuso                 |
| GTIN (EAN)  | 4008190096342              | lateralmente, Collegamento a saldare THT, 3.50 mm, Numero di poli:           |
| CPZ         | 50 ST                      | 12, 90°, Lunghezza spina a saldare (l): 3.2 mm, stagnato, arancione, Box     |
| Tipo        | SL 3.50/12/90G 4.5SN OR... | Versione   |
| N. d'ordine | <a href="#">1605320000</a> | Connettore per circuito stampato, Connettore maschio, chiuso                 |
| GTIN (EAN)  | 4008190041632              | lateralmente, Collegamento a saldare THT, 3.50 mm, Numero di poli:           |
| CPZ         | 50 ST                      | 12, 90°, Lunghezza spina a saldare (l): 4.5 mm, stagnato, arancione, Box     |
| Tipo        | SL 3.50/12/90G 3.2SN DK... | Versione   |
| N. d'ordine | <a href="#">1606990000</a> | Connettore per circuito stampato, Connettore maschio, chiuso                 |
| GTIN (EAN)  | 4008190065928              | lateralmente, Collegamento a saldare THT, 3.50 mm, Numero di poli:           |
| CPZ         | 50 ST                      | 12, 90°, Lunghezza spina a saldare (l): 3.2 mm, stagnato, verde segnale, Box |
| Tipo        | SL 3.50/12/90G 4.5SN BK... | Versione   |
| N. d'ordine | <a href="#">1615490000</a> | Connettore per circuito stampato, Connettore maschio, chiuso                 |
| GTIN (EAN)  | 4008190056025              | lateralmente, Collegamento a saldare THT, 3.50 mm, Numero di poli:           |
| CPZ         | 50 ST                      | 12, 90°, Lunghezza spina a saldare (l): 4.5 mm, stagnato, nero, Box          |

## SL 3.50/180G



Strisce di connettori maschio per saldatura ad onda in passo 3,50 mm.

- La direzione di innesto è parallela (90°), diritta 180° o angolata (135°) rispetto al circuito stampato
- Variante della custodia: con flangia a vite (F)
- Imballaggio in scatola di cartone (BX)
- La striscia di connettori maschio é codificabile

## Dati generali per l'ordinazione

|             |                            |  |
|-------------|----------------------------|--|
| Tipo        | SL 3.50/12/180G 4.5SN B... | Versione   |
| N. d'ordine | <a href="#">1616100000</a> | Connettore per circuito stampato, Connettore maschio, chiuso         |
| GTIN (EAN)  | 4008190067489              | lateralmente, Collegamento a saldare THT, 3.50 mm, Numero di poli:   |
| CPZ         | 50 ST                      | 12, 180°, Lunghezza spina a saldare (l): 4.5 mm, stagnato, nero, Box |

## Contropezzi

## SL-SMT 3.5/90G Box



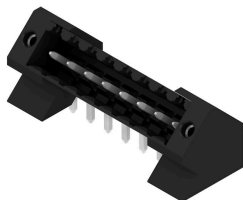
Striscia di connettori maschio resistenti alle alte temperature, passo 3,50 mm.

- Innesto parallelo (90°), diritto 180° o angolato (135°) rispetto al circuito stampato
- Varianti della custodia: chiusa (G), con flangia a vite (F), con flangia a saldare (LF) o con flangia a saldare bloccabile (RF)
- Ottimizzato per il processo SMT
- Lunghezza pin 3,2 mm universale per tutti i processi di saldatura
- Lunghezza pin 1,5 mm ottimizzata per i processi di saldatura reflow
- Versione con imballaggio in scatola di cartone (BX) o Tape-on-Reel (RL)
- La striscia di connettori maschio è codificabile

## Dati generali per l'ordinazione

| Tipo        | SL-SMT 3.50/12/90G 3.2S... | Versione  |
|-------------|----------------------------|---|
| N. d'ordine | <a href="#">1841730000</a> | Connettore per circuito stampato, Connettore maschio, chiuso              |
| GTIN (EAN)  | 4032248353088              | lateralmente, Collegamento a saldare THT/THR, 3.50 mm, Numero di          |
| CPZ         | 50 ST                      | poli: 12, 90°, Lunghezza spina a saldare (l): 3.2 mm, stagnato, nero, Box |

## SL-THR 3.5/135F



Striscia di connettori maschio resistenti alle alte temperature, passo 3,50 mm.

- Innesto parallelo (90°), diritto 180° o angolato (135°) rispetto al circuito stampato
- Varianti della custodia: chiusa (G), con flangia a vite (F), con flangia a saldare (LF) o con flangia a saldare bloccabile (RF)
- Ottimizzato per il processo SMT
- Lunghezza pin 3,2 mm universale per tutti i processi di saldatura
- Lunghezza pin 1,5 mm ottimizzata per i processi di saldatura reflow
- Versione con imballaggio in scatola di cartone (BX) o Tape-on-Reel (RL)
- La striscia di connettori maschio è codificabile

## Dati generali per l'ordinazione

| Tipo        | SL-SMT 3.50/12/135F 3.2... | Versione   |
|-------------|----------------------------|--|
| N. d'ordine | <a href="#">1003620000</a> | Connettore per circuito stampato, Connettore maschio, Flangia,   |
| GTIN (EAN)  | 4032248700240              | Collegamento a saldare THT/THR, 3.50 mm, Numero di poli: 12,     |
| CPZ         | 36 ST                      | 135°, Lunghezza spina a saldare (l): 3.2 mm, stagnato, nero, Box |