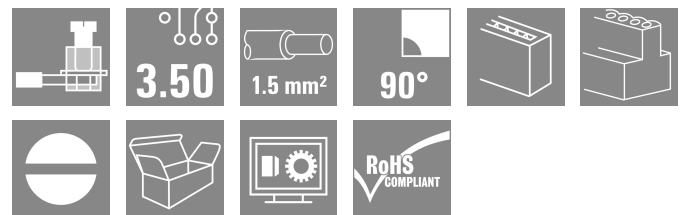


BL 3.50/10/90 SN BK BX
Weidmüller Interface GmbH & Co. KG

 Klingenbergstraße 26
 D-32758 Detmold
 Germany

www.weidmueller.com
Illustrazione del prodotto


Connettori femmina con collegamento a vite in tecnica a staffa di serraggio per collegamento conduttore in passo 3,50 mm. Presentano uno spazio per la siglatura e sono codificabili.

Dati generali per l'ordinazione

Versione	Connettore per circuito stampato, Connettore femmina, 3.50 mm, Numero di poli: 10, 90°, Collegamento a vite, Campo di sezioni, max.: 1.5 mm ² , Box
N. d'ordine	1638860000
Tipo	BL 3.50/10/90 SN BK BX
GTIN (EAN)	4008190276409
CPZ	48 Pieza
Parametri prodotto	IEC: 320 V / 12 A / 0.2 - 1.5 mm ² UL: 300 V / 8 A / AWG 28 - AWG 14
Imballaggio	Box

Dati tecnici

Omologazioni

Omologazioni



ROHS Conforme

UL File Number Search [Sito web UL](#)

N° certificato (UR) E60693

Dimensioni e pesi

Profondità	22.45 mm	Profondità (pollici)	0.8839 inch
Posizione verticale	12 mm	Altezza (pollici)	0.4724 inch
Larghezza	35 mm	Larghezza (pollici)	1.378 inch
Peso netto	10.14 g		

Conformità ambientale del prodotto

Stato conformità RoHS Conforme senza esenzione

REACH SVHC No SVHC superiori a 0,1 wt%

Impronta carbonica di prodotto Dalla culla al cancello 0,464 kg CO2 eq.

Parametri del sistema

Famiglia prodotti OMNIMATE Signal - Serie BL/SL 3.50

Tipo di collegamento Collegamento al campo

Tecnica di collegamento cavi Collegamento a vite

Passo in mm (P) 3.50 mm

Passo in pollici (P) 0.138 "

Direzione d'uscita del conduttore 90°

Numero di poli 10

L1 in mm 31.50 mm

L1 in pollici 1.240 "

quantità di file 1

Numero di serie di poli 1

Sezione di dimensionamento 1.5 mm²

Protezione da contatto accidentale DIN VDE 57 106 sicurezza per le dita

Protezione da contatto accidentale secondo DIN VDE 0470 IP 20 innestato / IP 10 non innestato

Grado di protezione IP20, completamente montato

Resistenza di passaggio ≤5 mΩ

Codificabile Sì

Lunghezza di spellatura 6 mm

Vite di serraggio M 2

Lama cacciavite 0,4 x 2,5

Lama cacciavite norma DIN 5264

Cicli di inserimento 25

Forza di innesto/polo, max. 7 N

Forza d'estrazione/polo, max. 5 N

Coppia di serraggio	Tipo di coppia	Collegamento cavo	
	Informazioni sull'utilizzo	Coppia di serraggio	min. 0.2 Nm max. 0.25 Nm

Dati tecnici

Dati del materiale

Materiale isolante	PBT	Colori	nero
Tabella dei colori (simile)	RAL 9011	Gruppo materiali isolanti	Illa
Comparative Tracking Index (CTI)	≥ 200	Moisture Level (MSL)	
Classe d'infiammabilità UL 94	V-0	Materiale dei contatti	Lega in rame
Superficie dei contatti	stagnato	Struttura a strati del connettore maschio	4...8 µm Sn hot-dip tinned
Temperatura di magazzinaggio, min.	-40 °C	Temperatura di magazzinaggio, max.	70 °C
Temperatura d'esercizio, min.	-50 °C	Temperatura d'esercizio, max.	100 °C
Campo della temperatura di montaggio, min.	-30 °C	Campo della temperatura di montaggio, max.	100 °C

Conduttori adatti al collegamento

Campo di sezioni, min.	0.08 mm ²
Campo di sezioni, max.	1.5 mm ²
Sezione di collegamento cavo AWG, min.	AWG 28
Sezione di collegamento cavo AWG, max.	AWG 14
rigido, min. H05(07) V-U	0.2 mm ²
rigido, max. H05(07) V-U	1.5 mm ²
Flessibile, min. H05(07) V-K	0.2 mm ²
Flessibile, max. H05(07) V-K	1.5 mm ²
con terminale AEH con collare DIN 46 228/4, min.	0.2 mm ²
con terminale AEH con collare DIN 46 228/4, max.	1.5 mm ²
con terminale, DIN 46228 pt 1, min.	0.2 mm ²
con terminale a norma DIN 46 228/1, max.	1.5 mm ²

Calibro a tampone secondo EN 60999 a 2,4 mm x 1,5 mm
 x b; ø

Conduttore innestabile	Sezione trasversale per il collegamento del conduttore	Tipo		
			con cablaggio di precisione	
terminale		nominale	0.5 mm ²	
		Lunghezza di spellatura	nominale 8 mm	
		Terminale consigliato	H0.5/12 OR	
		Lunghezza di spellatura	nominale 6 mm	
terminale		Terminale consigliato	H0.5/6	
		Sezione trasversale per il collegamento del conduttore	Tipo	con cablaggio di precisione
		nominale	0.75 mm ²	
		Lunghezza di spellatura	nominale 8 mm	
terminale		Terminale consigliato	H0.75/12 W	
		Lunghezza di spellatura	nominale 6 mm	
		Terminale consigliato	H0.75/6	
		Sezione trasversale per il collegamento del conduttore	Tipo	con cablaggio di precisione
terminale		nominale	1 mm ²	
		Lunghezza di spellatura	nominale 8 mm	
		Terminale consigliato	H1.0/12 GE	
		Lunghezza di spellatura	nominale 6 mm	
terminale		Terminale consigliato	H1.0/6	
		Sezione trasversale per il collegamento del conduttore	Tipo	con cablaggio di precisione
		nominale	0.25 mm ²	
		Lunghezza di spellatura	nominale 8 mm	
terminale		Terminale consigliato	H0.25/10 HBL	

Dati tecnici

		Lunghezza di spellatura	nominale 5 mm
		Terminale consigliato	H0,25/5
Sezione trasversale per il collegamento del conduttore		Tipo	con cablaggio di precisione
		nominale	0.34 mm ²
terminale		Lunghezza di spellatura	nominale 8 mm
		Terminale consigliato	H0,34/10 TK

Testo di riferimento Il diametro esterno del collare isolante non dovrebbe essere più largo del passo (P). La lunghezza dei terminali deve essere scelta a seconda del prodotto e della tensione nominale.

Dati di dimensionamento secondo IEC

Testato secondo lo standard	IEC 60664-1, IEC 61984	Corrente di dimensionamento, numero minimo di poli (Tu=20 °C)	12 A
Corrente di dimensionamento, numero massimo di poli (Tu=20 °C)	10 A	Corrente di dimensionamento, numero minimo di poli (Tu=40 °C)	10 A
Corrente di dimensionamento, numero massimo di poli (Tu = 40°C)	8 A	Tensione di dimensionamento con classe di sovratensione/grado di lordura II/2	320 V
Tensione di dimensionamento con classe di sovratensione/grado di lordura III/2	160 V	Tensione nominale con classe di sovratensione/grado di lordura III/3	160 V
Tensione di dimensionamento con classe di sovratensione/grado di lordura II/2	2.5 kV	Tensione di dimensionamento con classe di sovratensione/grado di lordura III/2	2.5 kV
Sovratensione nominale con classe di sovratensione/grado di lordura III/3	2.5 kV	Portata transitoria	3 x 1s mit 100 A

Dati di dimensionamento secondo CSA

Istituto (CSA)	CSA	N° certificato (CSA)	154685-1318353
Tensione nominale (Gruppo B / CSA)	300 V	Tensione nominale (Gruppo D / CSA)	300 V
Corrente nominale (Gruppo B / CSA)	10 A	Corrente nominale (Gruppo D / CSA)	10 A
Sezione di collegamento cavo AWG, min.	AWG 28	Sezione di collegamento cavo AWG, max.	AWG 14
Riferimento ai valori di omologazione	Le specifiche indicano i valori massimi, per i dettagli fare riferimento al certificato di conformità.		

Dati di dimensionamento sec. UL 1059

Istituto (UR)	UR	N° certificato (UR)	E60693
Tensione nominale (Gruppo B / UL 1059)	300 V	Tensione nominale (Gruppo D / UL 1059)	300 V
Corrente nominale (Gruppo B / UL 1059)	8 A	Corrente nominale (Gruppo D / UL 1059)	8 A
Sezione di collegamento cavo AWG, min.	AWG 28	Sezione di collegamento cavo AWG, max.	AWG 14
Riferimento ai valori di omologazione	Le specifiche indicano i valori massimi, per i dettagli fare riferimento al certificato di conformità.		

Imballaggio

Imballaggio	Box	Lunghezza VPE	350.00 mm
Larghezza VPE	142.00 mm	Altezza VPE	31.00 mm

Controlli sulla tipologia

Test: Durabilità delle siglature	Standard	DIN EN 61984 sezione 7.3.2 / 09.02 prendendo lo schema da DIN EN 60068-2-70 / 07.96
	Test	siglatura di origine, identificazione della tipologia, siglatura di omologazione SEV, siglatura di omologazione CSA
	Valutazione	disponibile
	Test	robustezza
	Valutazione	passato
Test: Innesto errato (Non intercambiabilità)	Standard	DIN EN 61984 sezione 6.3 e 6.9.1 / 09.02, DIN IEC 60512 parte 7 sezione 5 / 05.94
	Test	girato a 180° con elementi di codifica
	Valutazione	passato
Test: Sezione bloccabile	Standard	DIN EN 60999-1 sezione 7 e 9.1 / 12.00, DIN EN 60947-1 sezione 8.2.4.5.1 / 12.99
	Tipo di conduttore	Tipo di cavo e sezione rigido 0,2 mm ² del cavo
		Tipo di cavo e sezione semirigido 0,2 mm ² del cavo
		Tipo di cavo e sezione rigido 1,5 mm ² del cavo
		Tipo di cavo e sezione semirigido 1,5 mm ² del cavo
		Tipo di cavo e sezione AWG 28/1 del cavo
		Tipo di cavo e sezione AWG 28/19 del cavo
		Tipo di cavo e sezione AWG 16/1 del cavo
		Tipo di cavo e sezione AWG 16/19 del cavo
	Valutazione	passato
	Test per danni ai conduttori e allentamento accidentale degli stessi	Standard
Requisito		0,2 kg
Tipo di conduttore		Tipo di cavo e sezione AWG 28/1 del cavo
		Tipo di cavo e sezione AWG 28/19 del cavo
Valutazione		passato
Requisito		0,3 kg
Tipo di conduttore		Tipo di cavo e sezione 2 × AWG 24/1 del cavo
		Tipo di cavo e sezione 2 × AWG 24/19 con terminale del cavo
Valutazione		passato
Requisito		0,4 kg
Tipo di conduttore	Tipo di cavo e sezione rigido 1,5 mm ² del cavo	
	Tipo di cavo e sezione semirigido 1,5 mm ² del cavo	
	Tipo di cavo e sezione AWG 16/7 del cavo	
Valutazione	passato	
Test di estrazione	Standard	DIN EN 60999-1 sezione 9.5 / 12.00
	Requisito	≥5 N
	Tipo di conduttore	Tipo di cavo e sezione AWG 28/1 del cavo
		Tipo di cavo e sezione AWG 28/19 del cavo
	Valutazione	passato

Dati tecnici

Requisito	≥10 N
Tipo di conduttore	Tipo di cavo e sezione del cavo 2 × AWG 24/1
	Tipo di cavo e sezione del cavo 2 × AWG 24/19 con terminale
Valutazione	passato
Requisito	≥40 N
Tipo di conduttore	Tipo di cavo e sezione del cavo H05V-U1.5
	Tipo di cavo e sezione del cavo H05V-K1.5
	Tipo di cavo e sezione del cavo AWG 16/7
Valutazione	passato

Nota importante

Conformità IPC	Conformità: i prodotti sono sviluppati, prodotti e forniti secondo standard e normative internazionali riconosciuti, sono conformi alle caratteristiche indicate nel foglio dati e soddisfano le caratteristiche decorative in accordo con IPC-A-610 "Classe 2". Ulteriori richieste relative al prodotto potranno essere valutate su richiesta.
Note	<ul style="list-style-type: none"> • Additional variants on request • Gold-plated contact surfaces on request • Max. outer diameter of the conductor: 2.9 mm • Max. outer diameter of the conductor: 2.9 mm • Wire end ferrule without plastic collar to DIN 46228/1 • Wire end ferrule with plastic collar to DIN 46228/4 • P on drawing = pitch • Rated data refer only to the component itself. Clearance and creepage distances to other components are to be designed in accordance with the relevant application standards. • In accordance with IEC 61984, OMNIMATE-connectors are connectors without breaking capacity (COC). During designated use, connectors are not allowed to be engaged or disengaged when live or under load • Long term storage of the product with average temperature of 50 °C and maximum humidity 70%, 36 months

Classificazioni

ETIM 8.0	EC002638	ETIM 9.0	EC002638
ETIM 10.0	EC002638	ECLASS 14.0	27-46-02-02
ECLASS 15.0	27-46-02-02		

BL 3.50/10/90 SN BK BX

Weidmüller Interface GmbH & Co. KG
 Klingenbergstraße 26
 D-32758 Detmold
 Germany

www.weidmueller.com

Disegni

Illustrazione del prodotto



Dimensional drawing



Graph



Graph



Elementi di codifica



Collegare solo ciò che deve essere collegato: il collegamento giusto nel punto giusto.

Gli elementi di codifica e i dispositivi di bloccaggio assegnano chiaramente gli elementi di collegamento durante il processo di fabbricazione e il funzionamento. Gli elementi di codifica e i dispositivi di bloccaggio vengono inseriti prima dell'assemblaggio o durante la fase di assemblaggio cavi. L'alternativa Weidmüller: configurare online con l'ausilio del configuratore di varianti per precodificare il materiale prima della consegna.

Un equipaggiamento errato sul circuito stampato, nonché un errato inserimento di elementi di collegamento ora sono esclusi.

Il vantaggio: nessuna ricerca degli errori durante la produzione e nessun errore durante l'uso da parte dell'utilizzatore.

Dati generali per l'ordinazione

Tipo	BL SL 3.5 KO OR	Versione
N. d'ordine	1693430000	Connettore per circuito stampato, Accessori, Elemento di codifica,
GTIN (EAN)	4008190867447	arancione, Numero di poli: 1
CPZ	100 ST	
Tipo	BL SL 3.5 KO SW	Versione
N. d'ordine	1610100000	Connettore per circuito stampato, Accessori, Elemento di codifica,
GTIN (EAN)	4008190187637	nero, Numero di poli: 1
CPZ	100 ST	

BL 3.50/10/90 SN BK BX

Weidmüller Interface GmbH & Co. KG
 Klingenbergstraße 26
 D-32758 Detmold
 Germany

www.weidmueller.com

Contropiezzi

SL 3.50/90F



Strisce di connettori maschio per saldatura ad onda in passo 3,50 mm.

- La direzione di innesto è parallela (90°), diritta 180° o angolata (135°) rispetto al circuito stampato
- Variante della custodia: con flangia a vite (F)
- Imballaggio in scatola di cartone (BX)
- La striscia di connettori maschio è codificabile

Dati generali per l'ordinazione

Tipo	SL 3.50/10/90F 3.2SN DK...	Versione
N. d'ordine	1620140000	Connettore per circuito stampato, Connettore maschio, Flangia,
GTIN (EAN)	4008190152437	Collegamento a saldare THT, 3.50 mm, Numero di poli: 10, 90°,
CPZ	50 ST	Lunghezza spina a saldare (l): 3.2 mm, stagnato, verde segnale, Box

SLD 3.50/90F



Connettori maschio su due file per saldatura ad onda nel passo 3,50 mm. Il giunto è disponibile in versione aperta, chiusa e con flangia. I connettori maschio dispongono di spazio per la siglatura e sono codificabili. Imballaggio in scatole di cartone.

Dati generali per l'ordinazione

Tipo	SLD 3.50/20/90F 3.2SN O...	Versione
N. d'ordine	1633890000	Connettore per circuito stampato, Connettore maschio, Flangia,
GTIN (EAN)	4008190258344	Collegamento a saldare THT, 3.50 mm, Numero di poli: 20, 90°,
CPZ	20 ST	Lunghezza spina a saldare (l): 3.2 mm, stagnato, arancione, Box

SLD 3.50V/180F



Striscia di connettori maschio stratificati su due livelli per saldatura a onda in passo 3,50 mm. Disponibili in versione chiusa e con flangia. I connettori maschio dispongono di spazio per la siglatura e sono codificabili.

Dati generali per l'ordinazione

Tipo	SLD 3.50 V/20/180F 3.2 ...	Versione
N. d'ordine	1641280000	Connettore per circuito stampato, Connettore maschio, Flangia,
GTIN (EAN)	4008190279684	Collegamento a saldare THT, 3.50 mm, Numero di poli: 20, 180°,
CPZ	20 ST	Lunghezza spina a saldare (l): 3.2 mm, stagnato, arancione, Box

BL 3.50/10/90 SN BK BX

Weidmüller Interface GmbH & Co. KG
 Klingenbergstraße 26
 D-32758 Detmold
 Germany

www.weidmueller.com

Contropezzi

SLD 3.50V/90F



Striscia di connettori maschio stratificati su due livelli per saldatura a onda in passo 3,50 mm. Disponibili in versione chiusa e con flangia. I connettori maschio dispongono di spazio per la siglatura e sono codificabili.

Dati generali per l'ordinazione

Tipo	SLD 3.50 V/20/90F 3.2 S...	Versione
N. d'ordine	1642410000	Connettore per circuito stampato, Connettore maschio, Flangia,
GTIN (EAN)	4008190280932	Collegamento a saldare THT, 3.50 mm, Numero di poli: 20, 90°,
CPZ	20 ST	Lunghezza spina a saldare (l): 3.2 mm, stagnato, arancione, Box

SL 3.50/135F



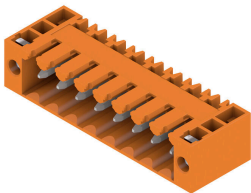
Strisce di connettori maschio per saldatura ad onda in passo 3,50 mm.

- La direzione di innesto è parallela (90°), diritta 180° o angolata (135°) rispetto al circuito stampato
- Variante della custodia: con flangia a vite (F)
- Imballaggio in scatola di cartone (BX)
- La striscia di connettori maschio é codificabile

Dati generali per l'ordinazione

Tipo	SL 3.50/10/135F 3.2SN O...	Versione
N. d'ordine	1643410000	Connettore per circuito stampato, Connettore maschio, Flangia,
GTIN (EAN)	4008190282172	Collegamento a saldare THT, 3.50 mm, Numero di poli: 10, 135°,
CPZ	42 ST	Lunghezza spina a saldare (l): 3.2 mm, stagnato, arancione, Box

SL 3.50/90F



Strisce di connettori maschio per saldatura ad onda in passo 3,50 mm.

- La direzione di innesto è parallela (90°), diritta 180° o angolata (135°) rispetto al circuito stampato
- Variante della custodia: con flangia a vite (F)
- Imballaggio in scatola di cartone (BX)
- La striscia di connettori maschio é codificabile

Dati generali per l'ordinazione

Tipo	SL 3.50/10/90F 3.2SN BK...	Versione
N. d'ordine	1681720000	Connettore per circuito stampato, Connettore maschio, Flangia,
GTIN (EAN)	4008190472528	Collegamento a saldare THT, 3.50 mm, Numero di poli: 10, 90°,
CPZ	50 ST	Lunghezza spina a saldare (l): 3.2 mm, stagnato, nero, Box

BL 3.50/10/90 SN BK BX

Weidmüller Interface GmbH & Co. KG

Klingenbergstraße 26

D-32758 Detmold

Germany

www.weidmueller.com

Contropezzi

SL-SMT 3.5/180G Box



Striscia di connettori maschio resistenti alle alte temperature, passo 3,50 mm.

- Innesto parallelo (90°), diritto 180° o angolato (135°) rispetto al circuito stampato
- Varianti della custodia: chiusa (G), con flangia a vite (F), con flangia a saldare (LF) o con flangia a saldare bloccabile (RF)
- Ottimizzato per il processo SMT
- Lunghezza pin 3,2 mm universale per tutti i processi di saldatura
- Lunghezza pin 1,5 mm ottimizzata per i processi di saldatura reflow
- Versione con imballaggio in scatola di cartone (BX) o Tape-on-Reel (RL)
- La striscia di connettori maschio è codificabile

Dati generali per l'ordinazione

Tipo	SL-SMT 3.50/10/180G 1.5...	Versione
N. d'ordine	1753062001	Connettore per circuito stampato, Connettore maschio, chiuso
GTIN (EAN)	4032248130962	lateralmente, Collegamento a saldare THT/THR, 3.50 mm, Numero di
CPZ	50 ST	poli: 10, 180°, Lunghezza spina a saldare (l): 1.5 mm, stagnato, nero, Box

SL-SMT 3.5/180F Box



Striscia di connettori maschio resistenti alle alte temperature, passo 3,50 mm.

- Innesto parallelo (90°), diritto 180° o angolato (135°) rispetto al circuito stampato
- Varianti della custodia: chiusa (G), con flangia a vite (F), con flangia a saldare (LF) o con flangia a saldare bloccabile (RF)
- Ottimizzato per il processo SMT
- Lunghezza pin 3,2 mm universale per tutti i processi di saldatura
- Lunghezza pin 1,5 mm ottimizzata per i processi di saldatura reflow
- Versione con imballaggio in scatola di cartone (BX) o Tape-on-Reel (RL)
- La striscia di connettori maschio è codificabile

Dati generali per l'ordinazione

Tipo	SL-SMT 3.50/10/180F 1.5...	Versione
N. d'ordine	1761042001	Connettore per circuito stampato, Connettore maschio, Flangia,
GTIN (EAN)	4032248131617	Collegamento a saldare THT/THR, 3.50 mm, Numero di poli: 10,
CPZ	42 ST	180°, Lunghezza spina a saldare (l): 1.5 mm, stagnato, nero, Box
Tipo	SL-SMT 3.50/10/180F 1.5...	Versione
N. d'ordine	1761043001	Connettore per circuito stampato, Connettore maschio, Flangia,
GTIN (EAN)	4032248133420	Collegamento a saldare THT/THR, 3.50 mm, Numero di poli: 10,
CPZ	36 ST	180°, Lunghezza spina a saldare (l): 1.5 mm, stagnato, nero, Tray

BL 3.50/10/90 SN BK BX

Weidmüller Interface GmbH & Co. KG

Klingenbergstraße 26

D-32758 Detmold

Germany

www.weidmueller.com

Contropezzi

SL-SMT 3.5/90F Box



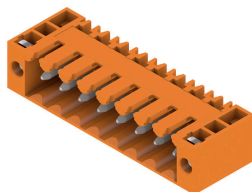
Striscia di connettori maschio resistenti alle alte temperature, passo 3,50 mm.

- Innesto parallelo (90°), diritto 180° o angolato (135°) rispetto al circuito stampato
- Varianti della custodia: chiusa (G), con flangia a vite (F), con flangia a saldare (LF) o con flangia a saldare bloccabile (RF)
- Ottimizzato per il processo SMT
- Lunghezza pin 3,2 mm universale per tutti i processi di saldatura
- Lunghezza pin 1,5 mm ottimizzata per i processi di saldatura reflow
- Versione con imballaggio in scatola di cartone (BX) o Tape-on-Reel (RL)
- La striscia di connettori maschio é codificabile

Dati generali per l'ordinazione

Tipo	SL-SMT 3.50/10/90F 1.5S...	Versione
N. d'ordine	1762082001	Connettore per circuito stampato, Connettore maschio, Flangia,
GTIN (EAN)	4032248132492	Collegamento a saldare THT/THR, 3.50 mm, Numero di poli: 10, 90°,
CPZ	42 ST	Lunghezza spina a saldare (l): 1.5 mm, stagnato, nero, Box

SL 3.50/90F



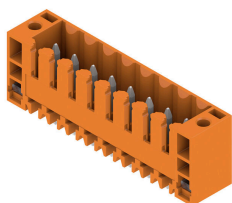
Strisce di connettori maschio per saldatura ad onda in passo 3,50 mm.

- La direzione di innesto è parallela (90°), diritta 180° o angolata (135°) rispetto al circuito stampato
- Variante della custodia: con flangia a vite (F)
- Imballaggio in scatola di cartone (BX)
- La striscia di connettori maschio é codificabile

Dati generali per l'ordinazione

Tipo	SL 3.50/10/90F 3.2SN OR...	Versione
N. d'ordine	1607120000	Connettore per circuito stampato, Connettore maschio, Flangia,
GTIN (EAN)	4008190079710	Collegamento a saldare THT, 3.50 mm, Numero di poli: 10, 90°,
CPZ	50 ST	Lunghezza spina a saldare (l): 3.2 mm, stagnato, arancione, Box

SL 3.50/180F



Strisce di connettori maschio per saldatura ad onda in passo 3,50 mm.

- La direzione di innesto è parallela (90°), diritta 180° o angolata (135°) rispetto al circuito stampato
- Variante della custodia: con flangia a vite (F)
- Imballaggio in scatola di cartone (BX)
- La striscia di connettori maschio é codificabile

BL 3.50/10/90 SN BK BX

Weidmüller Interface GmbH & Co. KG
Klingenbergstraße 26
D-32758 Detmold
Germany

Contropezzi

www.weidmueller.com

Dati generali per l'ordinazione

Tipo	SL 3.50/10/180F 3.2SN O...	Versione
N. d'ordine	1607580000	Connettore per circuito stampato, Connettore maschio, Flangia,
GTIN (EAN)	4008190187545	Collegamento a saldare THT, 3.50 mm, Numero di poli: 10, 180°,
CPZ	50 ST	Lunghezza spina a saldare (l): 3.2 mm, stagnato, arancione, Box

SL 3.50/90F



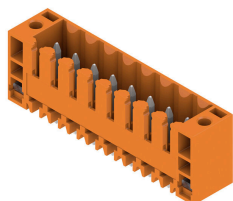
Strisce di connettori maschio per saldatura ad onda in passo 3,50 mm.

- La direzione di innesto è parallela (90°), diritta 180° o angolata (135°) rispetto al circuito stampato
- Variante della custodia: con flangia a vite (F)
- Imballaggio in scatola di cartone (BX)
- La striscia di connettori maschio é codificabile

Dati generali per l'ordinazione

Tipo	SL 3.50/10/90F 4.5 SN B...	Versione
N. d'ordine	1615600000	Connettore per circuito stampato, Connettore maschio, Flangia,
GTIN (EAN)	4008190057633	Collegamento a saldare THT, 3.50 mm, Numero di poli: 10, 90°,
CPZ	50 ST	Lunghezza spina a saldare (l): 4.5 mm, stagnato, nero, Box

SL 3.50/180F



Strisce di connettori maschio per saldatura ad onda in passo 3,50 mm.

- La direzione di innesto è parallela (90°), diritta 180° o angolata (135°) rispetto al circuito stampato
- Variante della custodia: con flangia a vite (F)
- Imballaggio in scatola di cartone (BX)
- La striscia di connettori maschio é codificabile

Dati generali per l'ordinazione

Tipo	SL 3.50/10/180F 4.5 SN ...	Versione
N. d'ordine	1616210000	Connettore per circuito stampato, Connettore maschio, Flangia,
GTIN (EAN)	4008190068929	Collegamento a saldare THT, 3.50 mm, Numero di poli: 10, 180°,
CPZ	50 ST	Lunghezza spina a saldare (l): 4.5 mm, stagnato, nero, Box

BL 3.50/10/90 SN BK BX

Weidmüller Interface GmbH & Co. KG

Klingenbergstraße 26

D-32758 Detmold

Germany

www.weidmueller.com

Contropezzi

SL-SMT 3.5/90LF Box



Striscia di connettori maschio resistenti alle alte temperature, passo 3,50 mm.

- Innesto parallelo (90°), diritto 180° o angolato (135°) rispetto al circuito stampato
- Varianti della custodia: chiusa (G), con flangia a vite (F), con flangia a saldare (LF) o con flangia a saldare bloccabile (RF)
- Ottimizzato per il processo SMT
- Lunghezza pin 3,2 mm universale per tutti i processi di saldatura
- Lunghezza pin 1,5 mm ottimizzata per i processi di saldatura reflow
- Versione con imballaggio in scatola di cartone (BX) o Tape-on-Reel (RL)
- La striscia di connettori maschio é codificabile

Dati generali per l'ordinazione

Tipo	SL-SMT 3.50/10/90LF 3.2...	Versione
N. d'ordine	1841940000	Connettore per circuito stampato, Connettore maschio, Flangia a saldare, Collegamento a saldare THT/THR, 3.50 mm, Numero di poli:
GTIN (EAN)	4032248353293	10, 90°, Lunghezza spina a saldare (I): 3.2 mm, stagnato, nero, Box
CPZ	42 ST	
Tipo	SL-SMT 3.50/10/90LF 1.5...	Versione
N. d'ordine	1805020000	Connettore per circuito stampato, Connettore maschio, Flangia a saldare, Collegamento a saldare THT/THR, 3.50 mm, Numero di poli:
GTIN (EAN)	4032248268924	10, 90°, Lunghezza spina a saldare (I): 1.5 mm, stagnato, nero, Box
CPZ	42 ST	

SL-SMT 3.5/180F Box



Striscia di connettori maschio resistenti alle alte temperature, passo 3,50 mm.

- Innesto parallelo (90°), diritto 180° o angolato (135°) rispetto al circuito stampato
- Varianti della custodia: chiusa (G), con flangia a vite (F), con flangia a saldare (LF) o con flangia a saldare bloccabile (RF)
- Ottimizzato per il processo SMT
- Lunghezza pin 3,2 mm universale per tutti i processi di saldatura
- Lunghezza pin 1,5 mm ottimizzata per i processi di saldatura reflow
- Versione con imballaggio in scatola di cartone (BX) o Tape-on-Reel (RL)
- La striscia di connettori maschio é codificabile

Dati generali per l'ordinazione

Tipo	SL-SMT 3.50/10/180F 3.2...	Versione
N. d'ordine	1842850000	Connettore per circuito stampato, Connettore maschio, Flangia,
GTIN (EAN)	4032248354313	Collegamento a saldare THT/THR, 3.50 mm, Numero di poli: 10,
CPZ	42 ST	180°, Lunghezza spina a saldare (I): 3.2 mm, stagnato, nero, Box

BL 3.50/10/90 SN BK BX

Weidmüller Interface GmbH & Co. KG

Klingenbergstraße 26

D-32758 Detmold

Germany

www.weidmueller.com

Contropezzi

SL-SMT 3.5/180G Box



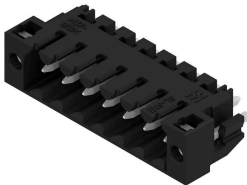
Striscia di connettori maschio resistenti alle alte temperature, passo 3,50 mm.

- Innesto parallelo (90°), diritto 180° o angolato (135°) rispetto al circuito stampato
- Varianti della custodia: chiusa (G), con flangia a vite (F), con flangia a saldare (LF) o con flangia a saldare bloccabile (RF)
- Ottimizzato per il processo SMT
- Lunghezza pin 3,2 mm universale per tutti i processi di saldatura
- Lunghezza pin 1,5 mm ottimizzata per i processi di saldatura reflow
- Versione con imballaggio in scatola di cartone (BX) o Tape-on-Reel (RL)
- La striscia di connettori maschio è codificabile

Dati generali per l'ordinazione

Tipo	SL-SMT 3.50/10/180G 3.2...	Versione
N. d'ordine	1836990000	Connettore per circuito stampato, Connettore maschio, chiuso
GTIN (EAN)	4032248345076	lateralmente, Collegamento a saldare THT/THR, 3.50 mm, Numero di
CPZ	50 ST	poli: 10, 180°, Lunghezza spina a saldare (l): 3.2 mm, stagnato, nero, Box

SL-SMT 3.5/180LF Box



Striscia di connettori maschio resistenti alle alte temperature, passo 3,50 mm.

- Innesto parallelo (90°), diritto 180° o angolato (135°) rispetto al circuito stampato
- Varianti della custodia: chiusa (G), con flangia a vite (F), con flangia a saldare (LF) o con flangia a saldare bloccabile (RF)
- Ottimizzato per il processo SMT
- Lunghezza pin 3,2 mm universale per tutti i processi di saldatura
- Lunghezza pin 1,5 mm ottimizzata per i processi di saldatura reflow
- Versione con imballaggio in scatola di cartone (BX) o Tape-on-Reel (RL)
- La striscia di connettori maschio è codificabile

Dati generali per l'ordinazione

Tipo	SL-SMT 3.50/10/180LF 1....	Versione
N. d'ordine	1804780000	Connettore per circuito stampato, Connettore maschio, Flangia a
GTIN (EAN)	4032248268566	saldare, Collegamento a saldare THT/THR, 3.50 mm, Numero di poli:
CPZ	42 ST	10, 180°, Lunghezza spina a saldare (l): 1.5 mm, stagnato, nero, Box
Tipo	SL-SMT 3.50/10/180LF 3....	Versione
N. d'ordine	1842620000	Connettore per circuito stampato, Connettore maschio, Flangia a
GTIN (EAN)	4032248353989	saldare, Collegamento a saldare THT/THR, 3.50 mm, Numero di poli:
CPZ	42 ST	10, 180°, Lunghezza spina a saldare (l): 3.2 mm, stagnato, nero, Box

BL 3.50/10/90 SN BK BX

Weidmüller Interface GmbH & Co. KG

Klingenbergstraße 26

D-32758 Detmold

Germany

www.weidmueller.com

Controprezzi

SL-SMT 3.5/90F Box



Striscia di connettori maschio resistenti alle alte temperature, passo 3,50 mm.

- Innesto parallelo (90°), diritto 180° o angolato (135°) rispetto al circuito stampato
- Varianti della custodia: chiusa (G), con flangia a vite (F), con flangia a saldare (LF) o con flangia a saldare bloccabile (RF)
- Ottimizzato per il processo SMT
- Lunghezza pin 3,2 mm universale per tutti i processi di saldatura
- Lunghezza pin 1,5 mm ottimizzata per i processi di saldatura reflow
- Versione con imballaggio in scatola di cartone (BX) o Tape-on-Reel (RL)
- La striscia di connettori maschio é codificabile

Dati generali per l'ordinazione

Tipo	SL-SMT 3.50/10/90F 3.2S...	Versione
N. d'ordine	1842160000	Connettore per circuito stampato, Connettore maschio, Flangia,
GTIN (EAN)	4032248353514	Collegamento a saldare THT/THR, 3.50 mm, Numero di poli: 10, 90°,
CPZ	42 ST	Lunghezza spina a saldare (l): 3.2 mm, stagnato, nero, Box

SL-SMT 3.5/90LF Tape



Striscia di connettori maschio resistenti alle alte temperature, passo 3,50 mm.

- Innesto parallelo (90°), diritto 180° o angolato (135°) rispetto al circuito stampato
- Varianti della custodia: chiusa (G), con flangia a vite (F), con flangia a saldare (LF) o con flangia a saldare bloccabile (RF)
- Ottimizzato per il processo SMT
- Lunghezza pin 3,2 mm universale per tutti i processi di saldatura
- Lunghezza pin 1,5 mm ottimizzata per i processi di saldatura reflow
- Versione con imballaggio in scatola di cartone (BX) o Tape-on-Reel (RL)
- La striscia di connettori maschio é codificabile

Dati generali per l'ordinazione

Tipo	SL-SMT 3.50/10/90LF 1.5...	Versione
N. d'ordine	1005180000	Connettore per circuito stampato, Connettore maschio, Flangia a
GTIN (EAN)	4032248704545	saldare, Collegamento a saldare THT/THR, 3.50 mm, Numero di poli:
CPZ	385 ST	10, 90°, Lunghezza spina a saldare (l): 1.5 mm, stagnato, nero, Tape

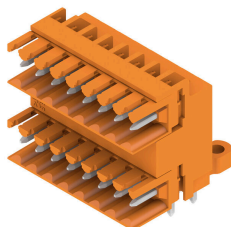
BL 3.50/10/90 SN BK BX

Weidmüller Interface GmbH & Co. KG
Klingenbergstraße 26
D-32758 Detmold
Germany

www.weidmueller.com

Contropezzi

SLD 3.50/90

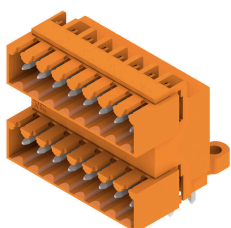


Connettori maschio su due file per saldatura ad onda nel passo 3,50 mm. Il giunto è disponibile in versione aperta, chiusa e con flangia. I connettori maschio dispongono di spazio per la siglatura e sono codificabili. Imballaggio in scatole di cartone.

Dati generali per l'ordinazione

Tipo	SLD 3.50/20/90 3.2SN OR...	Versione
N. d'ordine	1633430000	Connettore per circuito stampato, Connettore maschio, aperto
GTIN (EAN)	4008190257880	lateralmente, Collegamento a saldare THT, 3.50 mm, Numero di poli:
CPZ	20 ST	20, 90°, Lunghezza spina a saldare (l): 3.2 mm, stagnato, arancione, Box

SLD 3.50/90G

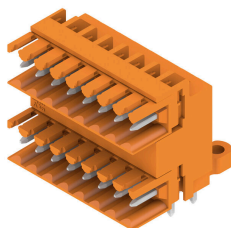


Connettori maschio su due file per saldatura ad onda nel passo 3,50 mm. Il giunto è disponibile in versione aperta, chiusa e con flangia. I connettori maschio dispongono di spazio per la siglatura e sono codificabili. Imballaggio in scatole di cartone.

Dati generali per l'ordinazione

Tipo	SLD 3.50/20/90G 3.2SN O...	Versione
N. d'ordine	1633660000	Connettore per circuito stampato, Connettore maschio, chiuso
GTIN (EAN)	4008190258115	lateralmente, Collegamento a saldare THT, 3.50 mm, Numero di poli:
CPZ	20 ST	20, 90°, Lunghezza spina a saldare (l): 3.2 mm, stagnato, arancione, Box

SLD 3.50/90



Connettori maschio su due file per saldatura ad onda nel passo 3,50 mm. Il giunto è disponibile in versione aperta, chiusa e con flangia. I connettori maschio dispongono di spazio per la siglatura e sono codificabili. Imballaggio in scatole di cartone.

BL 3.50/10/90 SN BK BX

Weidmüller Interface GmbH & Co. KG
Klingenbergstraße 26
D-32758 Detmold
Germany

www.weidmuller.com

Contropezzi

Dati generali per l'ordinazione

Tipo	SLD 3.50/20/90 4.5SN BK...	Versione
N. d'ordine	1634120000	Connettore per circuito stampato, Connettore maschio, aperto
GTIN (EAN)	4008190258573	lateralmente, Collegamento a saldare THT, 3.50 mm, Numero di poli:
CPZ	20 ST	20, 90°, Lunghezza spina a saldare (l): 4.5 mm, stagnato, nero, Box

SLD 3.50/90G

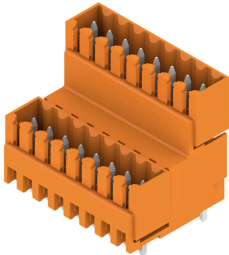


Connettori maschio su due file per saldatura ad onda nel passo 3,50 mm. Il giunto è disponibile in versione aperta, chiusa e con flangia. I connettori maschio dispongono di spazio per la siglatura e sono codificabili. Imballaggio in scatole di cartone.

Dati generali per l'ordinazione

Tipo	SLD 3.50/20/90G 4.5SN B...	Versione
N. d'ordine	1634350000	Connettore per circuito stampato, Connettore maschio, chiuso
GTIN (EAN)	4008190258801	lateralmente, Collegamento a saldare THT, 3.50 mm, Numero di poli:
CPZ	20 ST	20, 90°, Lunghezza spina a saldare (l): 4.5 mm, stagnato, nero, Box

SLD 3.50V/180G



Striscia di connettori maschio stratificati su due livelli per saldatura a onda in passo 3,50 mm. Disponibili in versione chiusa e con flangia. I connettori maschio dispongono di spazio per la siglatura e sono codificabili.

Dati generali per l'ordinazione

Tipo	SLD 3.50V/20/180G 3.2SN...	Versione
N. d'ordine	1641150000	Connettore per circuito stampato, Connettore maschio, chiuso
GTIN (EAN)	4008190279554	lateralmente, Collegamento a saldare THT, 3.50 mm, Numero di poli:
CPZ	20 ST	20, 180°, Lunghezza spina a saldare (l): 3.2 mm, stagnato, arancione, Box

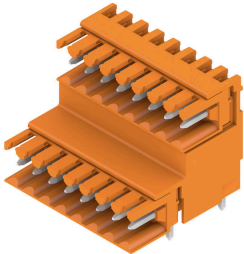
BL 3.50/10/90 SN BK BX

Weidmüller Interface GmbH & Co. KG
 Klingenbergstraße 26
 D-32758 Detmold
 Germany

Controp pezzi

www.weidmueller.com

SLD 3.50V/90

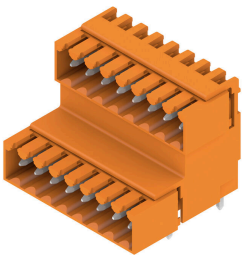


Striscia di connettori maschio stratificati su due livelli per saldatura a onda in passo 3,50 mm. Disponibili in versione chiusa e con flangia. I connettori maschio dispongono di spazio per la siglatura e sono codificabili.

Dati generali per l'ordinazione

Tipo	SLD 3.50V/20/90 3.2SN O...	Versione
N. d'ordine	1642130000	Connettore per circuito stampato, Connettore maschio, chiuso
GTIN (EAN)	4008190280635	lateralmente, Collegamento a saldare THT, 3.50 mm, Numero di poli:
CPZ	20 ST	20, 90°, Lunghezza spina a saldare (l): 3.2 mm, stagnato, arancione, Box

SLD 3.50V/90G

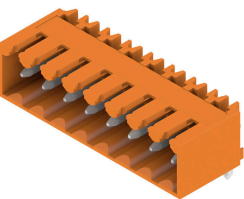


Striscia di connettori maschio stratificati su due livelli per saldatura a onda in passo 3,50 mm. Disponibili in versione chiusa e con flangia. I connettori maschio dispongono di spazio per la siglatura e sono codificabili.

Dati generali per l'ordinazione

Tipo	SLD 3.50V/20/90G 3.2SN ...	Versione
N. d'ordine	1642280000	Connettore per circuito stampato, Connettore maschio, chiuso
GTIN (EAN)	4008190280802	lateralmente, Collegamento a saldare THT, 3.50 mm, Numero di poli:
CPZ	20 ST	20, 90°, Lunghezza spina a saldare (l): 3.2 mm, stagnato, arancione, Box

SL 3.50/90G



Strisce di connettori maschio per saldatura ad onda in passo 3,50 mm.

- La direzione di innesto è parallela (90°), diritta 180° o angolata (135°) rispetto al circuito stampato
- Variante della custodia: con flangia a vite (F)
- Imballaggio in scatola di cartone (BX)
- La striscia di connettori maschio è codificabile

BL 3.50/10/90 SN BK BX

Weidmüller Interface GmbH & Co. KG
Klingenbergstraße 26
D-32758 Detmold
Germany

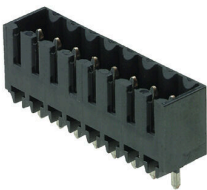
www.weidmueller.com

Contropezzi

Dati generali per l'ordinazione

Tipo	SL 3.50/10/90G 3.2SN BK...	Versione
N. d'ordine	1689780000	Connettore per circuito stampato, Connettore maschio, chiuso
GTIN (EAN)	4008190860738	lateralmente, Collegamento a saldare THT, 3.50 mm, Numero di poli:
CPZ	50 ST	10, 90°, Lunghezza spina a saldare (l): 3.2 mm, stagnato, nero, Box

SL-SMT 3.5/180G Tape



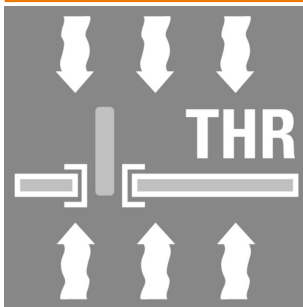
Striscia di connettori maschio resistenti alle alte temperature, passo 3,50 mm.

- Innesto parallelo (90°), diritto 180° o angolato (135°) rispetto al circuito stampato
- Varianti della custodia: chiusa (G), con flangia a vite (F), con flangia a saldare (LF) o con flangia a saldare bloccabile (RF)
- Ottimizzato per il processo SMT
- Lunghezza pin 3,2 mm universale per tutti i processi di saldatura
- Lunghezza pin 1,5 mm ottimizzata per i processi di saldatura reflow
- Versione con imballaggio in scatola di cartone (BX) o Tape-on-Reel (RL)
- La striscia di connettori maschio è codificabile

Dati generali per l'ordinazione

Tipo	SL-SMT 3.50/10/180G 1.5...	Versione
N. d'ordine	1753064001	Connettore per circuito stampato, Connettore maschio, chiuso
GTIN (EAN)	4032248135660	lateralmente, Collegamento a saldare THT/THR, 3.50 mm, Numero di
CPZ	265 ST	poli: 10, 180°, Lunghezza spina a saldare (l): 1.5 mm, stagnato, nero, Tape

SL-SMT 3.50/180 Box



Striscia di connettori maschio resistenti alle alte temperature, passo 3,50 mm.

- Innesto parallelo (90°), diritto 180° o angolato (135°) rispetto al circuito stampato
- Varianti della custodia: chiusa (G), con flangia a vite (F), con flangia a saldare (LF) o con flangia a saldare bloccabile (RF)
- Ottimizzato per il processo SMT
- Lunghezza pin 3,2 mm universale per tutti i processi di saldatura
- Lunghezza pin 1,5 mm ottimizzata per i processi di saldatura reflow
- Versione con imballaggio in scatola di cartone (BX) o Tape-on-Reel (RL)
- La striscia di connettori maschio è codificabile

Dati generali per l'ordinazione

Tipo	SL-SMT 3.50/10/180 1.5S...	Versione
N. d'ordine	1760812001	Connettore per circuito stampato, Connettore maschio, aperto
GTIN (EAN)	4032248131273	lateralmente, Collegamento a saldare THT/THR, 3.50 mm, Numero di
CPZ	50 ST	poli: 10, 180°, Lunghezza spina a saldare (l): 1.5 mm, stagnato, nero, Box

BL 3.50/10/90 SN BK BX

Weidmüller Interface GmbH & Co. KG

Klingenbergstraße 26

D-32758 Detmold

Germany

www.weidmueller.com

Contropezzi

SL-SMT 3.5/90G Box



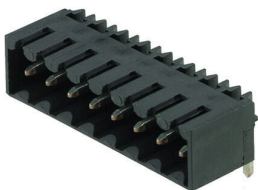
Striscia di connettori maschio resistenti alle alte temperature, passo 3,50 mm.

- Innesto parallelo (90°), diritto 180° o angolato (135°) rispetto al circuito stampato
- Varianti della custodia: chiusa (G), con flangia a vite (F), con flangia a saldare (LF) o con flangia a saldare bloccabile (RF)
- Ottimizzato per il processo SMT
- Lunghezza pin 3,2 mm universale per tutti i processi di saldatura
- Lunghezza pin 1,5 mm ottimizzata per i processi di saldatura reflow
- Versione con imballaggio in scatola di cartone (BX) o Tape-on-Reel (RL)
- La striscia di connettori maschio é codificabile

Dati generali per l'ordinazione

Tipo	SL-SMT 3.50/10/90G 1.5S...	Versione
N. d'ordine	1761622001	Connettore per circuito stampato, Connettore maschio, chiuso
GTIN (EAN)	4032248132218	lateralmente, Collegamento a saldare THT/THR, 3.50 mm, Numero di
CPZ	50 ST	poli: 10, 90°, Lunghezza spina a saldare (l): 1.5 mm, stagnato, nero, Box

SL-SMT 3.5/90G Tape



Striscia di connettori maschio resistenti alle alte temperature, passo 3,50 mm.

- Innesto parallelo (90°), diritto 180° o angolato (135°) rispetto al circuito stampato
- Varianti della custodia: chiusa (G), con flangia a vite (F), con flangia a saldare (LF) o con flangia a saldare bloccabile (RF)
- Ottimizzato per il processo SMT
- Lunghezza pin 3,2 mm universale per tutti i processi di saldatura
- Lunghezza pin 1,5 mm ottimizzata per i processi di saldatura reflow
- Versione con imballaggio in scatola di cartone (BX) o Tape-on-Reel (RL)
- La striscia di connettori maschio é codificabile

Dati generali per l'ordinazione

Tipo	SL-SMT 3.50/10/90G 1.5S...	Versione
N. d'ordine	1761624001	Connettore per circuito stampato, Connettore maschio, chiuso
GTIN (EAN)	4032248136063	lateralmente, Collegamento a saldare THT/THR, 3.50 mm, Numero di
CPZ	385 ST	poli: 10, 90°, Lunghezza spina a saldare (l): 1.5 mm, stagnato, nero, Tape

BL 3.50/10/90 SN BK BX

Weidmüller Interface GmbH & Co. KG
Klingenbergstraße 26
D-32758 Detmold
Germany

www.weidmueller.com

Contropezzi

SL 3.50/90



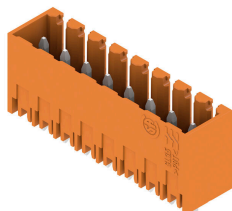
Strisce di connettori maschio per saldatura ad onda in passo 3,50 mm.

- La direzione di innesto è parallela (90°), diritta 180° o angolata (135°) rispetto al circuito stampato
- Variante della custodia: con flangia a vite (F)
- Imballaggio in scatola di cartone (BX)
- La striscia di connettori maschio é codificabile

Dati generali per l'ordinazione

Tipo	SL 3.50/10/90 3.2SN OR ...	Versione
N. d'ordine	1597290000	Connettore per circuito stampato, Connettore maschio, aperto
GTIN (EAN)	4008190165277	lateralmente, Collegamento a saldare THT, 3.50 mm, Numero di poli:
CPZ	50 ST	10, 90°, Lunghezza spina a saldare (l): 3.2 mm, stagnato, arancione, Box

SL 3.50/180G



Strisce di connettori maschio per saldatura ad onda in passo 3,50 mm.

- La direzione di innesto è parallela (90°), diritta 180° o angolata (135°) rispetto al circuito stampato
- Variante della custodia: con flangia a vite (F)
- Imballaggio in scatola di cartone (BX)
- La striscia di connettori maschio é codificabile

Dati generali per l'ordinazione

Tipo	SL 3.50/10/180G 3.2SN O...	Versione
N. d'ordine	1604550000	Connettore per circuito stampato, Connettore maschio, chiuso
GTIN (EAN)	4008190111663	lateralmente, Collegamento a saldare THT, 3.50 mm, Numero di poli:
CPZ	50 ST	10, 180°, Lunghezza spina a saldare (l): 3.2 mm, stagnato, arancione, Box
Tipo	SL 3.50/10/180G 4.5SN O...	Versione
N. d'ordine	1604700000	Connettore per circuito stampato, Connettore maschio, chiuso
GTIN (EAN)	4008190058616	lateralmente, Collegamento a saldare THT, 3.50 mm, Numero di poli:
CPZ	50 ST	10, 180°, Lunghezza spina a saldare (l): 4.5 mm, stagnato, arancione, Box

Controp pezzi

SL 3.50/180



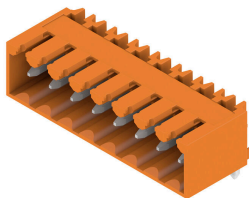
Strisce di connettori maschio per saldatura ad onda in passo 3,50 mm.

- La direzione di innesto è parallela (90°), diritta 180° o angolata (135°) rispetto al circuito stampato
- Variante della custodia: con flangia a vite (F)
- Imballaggio in scatola di cartone (BX)
- La striscia di connettori maschio è codificabile

Dati generali per l'ordinazione

Tipo	SL 3.50/10/180 3.2SN OR...	Versione
N. d'ordine	1604850000	Connettore per circuito stampato, Connettore maschio, aperto
GTIN (EAN)	4008190096649	lateralmente, Collegamento a saldare THT, 3.50 mm, Numero di poli:
CPZ	50 ST	10, 180°, Lunghezza spina a saldare (l): 3.2 mm, stagnato, arancione, Box
Tipo	SL 3.50/10/180 4.5 SN O...	Versione
N. d'ordine	1605000000	Connettore per circuito stampato, Connettore maschio, aperto
GTIN (EAN)	4008190165802	lateralmente, Collegamento a saldare THT, 3.50 mm, Numero di poli:
CPZ	50 ST	10, 180°, Lunghezza spina a saldare (l): 4.5 mm, stagnato, arancione, Box

SL 3.50/90G



Strisce di connettori maschio per saldatura ad onda in passo 3,50 mm.

- La direzione di innesto è parallela (90°), diritta 180° o angolata (135°) rispetto al circuito stampato
- Variante della custodia: con flangia a vite (F)
- Imballaggio in scatola di cartone (BX)
- La striscia di connettori maschio è codificabile

Dati generali per l'ordinazione

Tipo	SL 3.50/10/90G 3.2SN OR...	Versione
N. d'ordine	1605150000	Connettore per circuito stampato, Connettore maschio, chiuso
GTIN (EAN)	4008190183998	lateralmente, Collegamento a saldare THT, 3.50 mm, Numero di poli:
CPZ	50 ST	10, 90°, Lunghezza spina a saldare (l): 3.2 mm, stagnato, arancione, Box

Contropezzi

SL 3.50/90



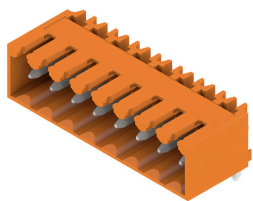
Strisce di connettori maschio per saldatura ad onda in passo 3,50 mm.

- La direzione di innesto è parallela (90°), diritta 180° o angolata (135°) rispetto al circuito stampato
- Variante della custodia: con flangia a vite (F)
- Imballaggio in scatola di cartone (BX)
- La striscia di connettori maschio è codificabile

Dati generali per l'ordinazione

Tipo	SL 3.50/10/90 4.5SN OR ...	Versione
N. d'ordine	1605450000	Connettore per circuito stampato, Connettore maschio, aperto
GTIN (EAN)	4008190138363	lateralmente, Collegamento a saldare THT, 3.50 mm, Numero di poli:
CPZ	50 ST	10, 90°, Lunghezza spina a saldare (l): 4.5 mm, stagnato, arancione, Box
Tipo	SL 3.50/10/90 4.5SN BK ...	Versione
N. d'ordine	1615360000	Connettore per circuito stampato, Connettore maschio, aperto
GTIN (EAN)	4008190053024	lateralmente, Collegamento a saldare THT, 3.50 mm, Numero di poli:
CPZ	50 ST	10, 90°, Lunghezza spina a saldare (l): 4.5 mm, stagnato, nero, Box

SL 3.50/90G



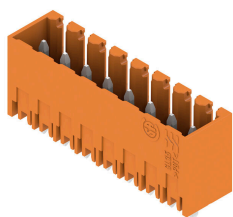
Strisce di connettori maschio per saldatura ad onda in passo 3,50 mm.

- La direzione di innesto è parallela (90°), diritta 180° o angolata (135°) rispetto al circuito stampato
- Variante della custodia: con flangia a vite (F)
- Imballaggio in scatola di cartone (BX)
- La striscia di connettori maschio è codificabile

Dati generali per l'ordinazione

Tipo	SL 3.50/10/90G 4.5SN BK...	Versione
N. d'ordine	1615470000	Connettore per circuito stampato, Connettore maschio, chiuso
GTIN (EAN)	4008190055677	lateralmente, Collegamento a saldare THT, 3.50 mm, Numero di poli:
CPZ	50 ST	10, 90°, Lunghezza spina a saldare (l): 4.5 mm, stagnato, nero, Box

SL 3.50/180G



Strisce di connettori maschio per saldatura ad onda in passo 3,50 mm.

- La direzione di innesto è parallela (90°), diritta 180° o angolata (135°) rispetto al circuito stampato
- Variante della custodia: con flangia a vite (F)
- Imballaggio in scatola di cartone (BX)
- La striscia di connettori maschio è codificabile

BL 3.50/10/90 SN BK BX

Weidmüller Interface GmbH & Co. KG
Klingenbergstraße 26
D-32758 Detmold
Germany

www.weidmueller.com

Contropezzi

Dati generali per l'ordinazione

Tipo	SL 3.50/10/180G 4.5SN B...	Versione
N. d'ordine	1616080000	Connettore per circuito stampato, Connettore maschio, chiuso
GTIN (EAN)	4008190065973	lateralmente, Collegamento a saldare THT, 3.50 mm, Numero di poli:
CPZ	50 ST	10, 180°, Lunghezza spina a saldare (!): 4.5 mm, stagnato, nero, Box

SL-SMT 3.5/90G Box



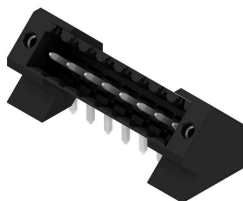
Striscia di connettori maschio resistenti alle alte temperature, passo 3,50 mm.

- Innesto parallelo (90°), diritto 180° o angolato (135°) rispetto al circuito stampato
- Varianti della custodia: chiusa (G), con flangia a vite (F), con flangia a saldare (LF) o con flangia a saldare bloccabile (RF)
- Ottimizzato per il processo SMT
- Lunghezza pin 3,2 mm universale per tutti i processi di saldatura
- Lunghezza pin 1,5 mm ottimizzata per i processi di saldatura reflow
- Versione con imballaggio in scatola di cartone (BX) o Tape-on-Reel (RL)
- La striscia di connettori maschio è codificabile

Dati generali per l'ordinazione

Tipo	SL-SMT 3.50/10/90G 3.2S...	Versione
N. d'ordine	1841710000	Connettore per circuito stampato, Connettore maschio, chiuso
GTIN (EAN)	4032248353064	lateralmente, Collegamento a saldare THT/THR, 3.50 mm, Numero di
CPZ	50 ST	poli: 10, 90°, Lunghezza spina a saldare (!): 3.2 mm, stagnato, nero, Box

SL-THR 3.5/135F



Striscia di connettori maschio resistenti alle alte temperature, passo 3,50 mm.

- Innesto parallelo (90°), diritto 180° o angolato (135°) rispetto al circuito stampato
- Varianti della custodia: chiusa (G), con flangia a vite (F), con flangia a saldare (LF) o con flangia a saldare bloccabile (RF)
- Ottimizzato per il processo SMT
- Lunghezza pin 3,2 mm universale per tutti i processi di saldatura
- Lunghezza pin 1,5 mm ottimizzata per i processi di saldatura reflow
- Versione con imballaggio in scatola di cartone (BX) o Tape-on-Reel (RL)
- La striscia di connettori maschio è codificabile

Dati generali per l'ordinazione

Tipo	SL-SMT 3.50/10/135F 3.2...	Versione
N. d'ordine	1003590000	Connettore per circuito stampato, Connettore maschio, Flangia,
GTIN (EAN)	4032248700219	Collegamento a saldare THT/THR, 3.50 mm, Numero di poli: 10,
CPZ	42 ST	135°, Lunghezza spina a saldare (!): 3.2 mm, stagnato, nero, Box