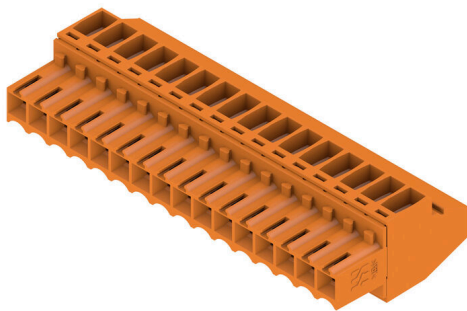


BL 3.50/16/90 SN OR BX
Weidmüller Interface GmbH & Co. KG

Klingenbergstraße 26

D-32758 Detmold

Germany

www.weidmueller.com
Illustrazione del prodotto


Connettori femmina con collegamento a vite in tecnica a staffa di serraggio per collegamento conduttore in passo 3,50 mm. Presentano uno spazio per la siglatura e sono codificabili.

Dati generali per l'ordinazione

Versione	Connettore per circuito stampato, Connettore femmina, 3.50 mm, Numero di poli: 16, 90°, Collegamento a vite, Campo di sezioni, max. : 1.5 mm ² , Box
N. d'ordine	1638690000
Tipo	BL 3.50/16/90 SN OR BX
GTIN (EAN)	4008190276249
CPZ	30 Pieza
Parametri prodotto	IEC: 320 V / 12 A / 0.2 - 1.5 mm ² UL: 300 V / 8 A / AWG 28 - AWG 14
Imballaggio	Box

Dati tecnici

Omologazioni

Omologazioni



ROHS Conforme

UL File Number Search [Sito web UL](#)

N° certificato (UR) E60693

Dimensioni e pesi

Profondità	22.45 mm	Profondità (pollici)	0.8839 inch
Posizione verticale	12 mm	Altezza (pollici)	0.4724 inch
Larghezza	56 mm	Larghezza (pollici)	2.2047 inch
Peso netto	15.6 g		

Conformità ambientale del prodotto

Stato conformità RoHS	Conforme senza esenzione		
REACH SVHC	No SVHC superiori a 0,1 wt%		
Impronta carbonica di prodotto	Dalla culla al cancello	0,649 kg CO2 eq.	

Parametri del sistema

Famiglia prodotti	OMNIMATE Signal - Serie BL/SL 3.50		
Tipo di collegamento	Collegamento al campo		
Tecnica di collegamento cavi	Collegamento a vite		
Passo in mm (P)	3.50 mm		
Passo in pollici (P)	0.138 "		
Direzione d'uscita del conduttore	90°		
Numero di poli	16		
L1 in mm	52.50 mm		
L1 in pollici	2.067 "		
quantità di file	1		
Numero di serie di poli	1		
Sezione di dimensionamento	1.5 mm ²		
Protezione da contatto accidentale DIN VDE 57 106	sicurezza per le dita		
Protezione da contatto accidentale secondo DIN VDE 0470	IP 20 innestato / IP 10 non innestato		
Grado di protezione	IP20, completamente montato		
Resistenza di passaggio	≤5 mΩ		
Codificabile	Sì		
Lunghezza di spellatura	6 mm		
Vite di serraggio	M 2		
Lama cacciavite	0,4 x 2,5		
Lama cacciavite norma	DIN 5264		
Cicli di inserimento	25		
Forza di innesto/polo, max.	7 N		
Forza d'estrazione/polo, max.	5 N		
Coppia di serraggio	Tipo di coppia	Collegamento cavo	
	Informazioni sull'utilizzo	Coppia di serraggio	min. 0.2 Nm max. 0.25 Nm

Dati tecnici

Dati del materiale

Materiale isolante	PBT	Colori	arancione
Tabella dei colori (simile)	RAL 2000	Gruppo materiali isolanti	Illa
Comparative Tracking Index (CTI)	≥ 200	Moisture Level (MSL)	
Classe d'infiammabilità UL 94	V-0	Materiale dei contatti	Lega in rame
Superficie dei contatti	stagnato	Struttura a strati del connettore maschio	4...8 µm Sn hot-dip tinned
Temperatura di magazzinaggio, min.	-40 °C	Temperatura di magazzinaggio, max.	70 °C
Temperatura d'esercizio, min.	-50 °C	Temperatura d'esercizio, max.	100 °C
Campo della temperatura di montaggio, min.	-30 °C	Campo della temperatura di montaggio, max.	100 °C

Conduttori adatti al collegamento

Campo di sezioni, min.	0.08 mm ²
Campo di sezioni, max.	1.5 mm ²
Sezione di collegamento cavo AWG, min.	AWG 28
Sezione di collegamento cavo AWG, max.	AWG 14
rigido, min. H05(07) V-U	0.2 mm ²
rigido, max. H05(07) V-U	1.5 mm ²
Flessibile, min. H05(07) V-K	0.2 mm ²
Flessibile, max. H05(07) V-K	1.5 mm ²
con terminale AEH con collare DIN 46 228/4, min.	0.2 mm ²
con terminale AEH con collare DIN 46 228/4, max.	1.5 mm ²
con terminale, DIN 46228 pt 1, min.	0.2 mm ²
con terminale a norma DIN 46 228/1, max.	1.5 mm ²

Calibro a tampone secondo EN 60999 a 2,4 mm x 1,5 mm
 x b; ø

Conduttore innestabile	Sezione trasversale per il collegamento del conduttore	Tipo		
			con cablaggio di precisione	
terminale		nominale	0.5 mm ²	
		Lunghezza di spellatura	nominale 8 mm	
		Terminale consigliato	H0.5/12 OR	
		Lunghezza di spellatura	nominale 6 mm	
terminale		Terminale consigliato	H0.5/6	
		Sezione trasversale per il collegamento del conduttore	Tipo	con cablaggio di precisione
		nominale	0.75 mm ²	
		Lunghezza di spellatura	nominale 8 mm	
terminale		Terminale consigliato	H0.75/12 W	
		Lunghezza di spellatura	nominale 6 mm	
		Terminale consigliato	H0.75/6	
		Sezione trasversale per il collegamento del conduttore	Tipo	con cablaggio di precisione
terminale		nominale	1 mm ²	
		Lunghezza di spellatura	nominale 8 mm	
		Terminale consigliato	H1.0/12 GE	
		Lunghezza di spellatura	nominale 6 mm	
terminale		Terminale consigliato	H1.0/6	
		Sezione trasversale per il collegamento del conduttore	Tipo	con cablaggio di precisione
		nominale	0.25 mm ²	
		Lunghezza di spellatura	nominale 8 mm	
terminale		Terminale consigliato	H0.25/10 HBL	

Dati tecnici

		Lunghezza di spellatura	nominale 5 mm
		Terminale consigliato	H0,25/5
Sezione trasversale per il collegamento del conduttore		Tipo	con cablaggio di precisione
		nominale	0.34 mm ²
terminale		Lunghezza di spellatura	nominale 8 mm
		Terminale consigliato	H0,34/10 TK

Testo di riferimento Il diametro esterno del collare isolante non dovrebbe essere più largo del passo (P). La lunghezza dei terminali deve essere scelta a seconda del prodotto e della tensione nominale.

Dati di dimensionamento secondo IEC

Testato secondo lo standard	IEC 60664-1, IEC 61984	Corrente di dimensionamento, numero minimo di poli (Tu=20 °C)	12 A
Corrente di dimensionamento, numero massimo di poli (Tu=20 °C)	10 A	Corrente di dimensionamento, numero minimo di poli (Tu=40 °C)	10 A
Corrente di dimensionamento, numero massimo di poli (Tu = 40°C)	8 A	Tensione di dimensionamento con classe di sovratensione/grado di lordura II/2	320 V
Tensione di dimensionamento con classe di sovratensione/grado di lordura III/2	160 V	Tensione nominale con classe di sovratensione/grado di lordura III/3	160 V
Tensione di dimensionamento con classe di sovratensione/grado di lordura II/2	2.5 kV	Tensione di dimensionamento con classe di sovratensione/grado di lordura III/2	2.5 kV
Sovratensione nominale con classe di sovratensione/grado di lordura III/3	2.5 kV	Portata transitoria	3 x 1s mit 100 A

Dati di dimensionamento secondo CSA

Istituto (CSA)	CSA	N° certificato (CSA)	154685-1318353
Tensione nominale (Gruppo B / CSA)	300 V	Tensione nominale (Gruppo D / CSA)	300 V
Corrente nominale (Gruppo B / CSA)	10 A	Corrente nominale (Gruppo D / CSA)	10 A
Sezione di collegamento cavo AWG, min.	AWG 28	Sezione di collegamento cavo AWG, max.	AWG 14
Riferimento ai valori di omologazione	Le specifiche indicano i valori massimi, per i dettagli fare riferimento al certificato di conformità.		

Dati di dimensionamento sec. UL 1059

Istituto (UR)	UR	N° certificato (UR)	E60693
Tensione nominale (Gruppo B / UL 1059)	300 V	Tensione nominale (Gruppo D / UL 1059)	300 V
Corrente nominale (Gruppo B / UL 1059)	8 A	Corrente nominale (Gruppo D / UL 1059)	8 A
Sezione di collegamento cavo AWG, min.	AWG 28	Sezione di collegamento cavo AWG, max.	AWG 14
Riferimento ai valori di omologazione	Le specifiche indicano i valori massimi, per i dettagli fare riferimento al certificato di conformità.		

Imballaggio

Imballaggio	Box	Lunghezza VPE	348.00 mm
Larghezza VPE	139.00 mm	Altezza VPE	31.00 mm

Dati tecnici

Controlli sulla tipologia

Test: Durabilità delle siglature	Standard	DIN EN 61984 sezione 7.3.2 / 09.02 prendendo lo schema da DIN EN 60068-2-70 / 07.96	
	Test	siglatura di origine, identificazione della tipologia, siglatura di omologazione SEV, siglatura di omologazione CSA	
	Valutazione	disponibile	
	Test	robustezza	
	Valutazione	passato	
Test: Innesto errato (Non intercambiabilità)	Standard	DIN EN 61984 sezione 6.3 e 6.9.1 / 09.02, DIN IEC 60512 parte 7 sezione 5 / 05.94	
	Test	girato a 180° con elementi di codifica	
	Valutazione	passato	
Test: Sezione bloccabile	Standard	DIN EN 60999-1 sezione 7 e 9.1 / 12.00, DIN EN 60947-1 sezione 8.2.4.5.1 / 12.99	
	Tipo di conduttore	Tipo di cavo e sezione rigido 0,2 mm ² del cavo	
		Tipo di cavo e sezione semirigido 0,2 mm ² del cavo	
		Tipo di cavo e sezione rigido 1,5 mm ² del cavo	
		Tipo di cavo e sezione semirigido 1,5 mm ² del cavo	
		Tipo di cavo e sezione AWG 28/1 del cavo	
		Tipo di cavo e sezione AWG 28/19 del cavo	
		Tipo di cavo e sezione AWG 16/1 del cavo	
		Tipo di cavo e sezione AWG 16/19 del cavo	
	Valutazione	passato	
	Test per danni ai conduttori e allentamento accidentale degli stessi	Standard	DIN EN 60999-1 sezione 9.4 / 12.00
		Requisito	0,2 kg
		Tipo di conduttore	Tipo di cavo e sezione AWG 28/1 del cavo
Tipo di cavo e sezione AWG 28/19 del cavo			
Valutazione		passato	
Requisito		0,3 kg	
Tipo di conduttore		Tipo di cavo e sezione 2 × AWG 24/1 del cavo	
		Tipo di cavo e sezione 2 × AWG 24/19 con terminale del cavo	
Valutazione		passato	
Requisito		0,4 kg	
Tipo di conduttore		Tipo di cavo e sezione rigido 1,5 mm ² del cavo	
		Tipo di cavo e sezione semirigido 1,5 mm ² del cavo	
	Tipo di cavo e sezione AWG 16/7 del cavo		
Valutazione	passato		
Test di estrazione	Standard	DIN EN 60999-1 sezione 9.5 / 12.00	
	Requisito	≥5 N	
	Tipo di conduttore	Tipo di cavo e sezione AWG 28/1 del cavo	
		Tipo di cavo e sezione AWG 28/19 del cavo	
	Valutazione	passato	

Dati tecnici

Requisito	≥10 N
Tipo di conduttore	Tipo di cavo e sezione del cavo 2 × AWG 24/1
	Tipo di cavo e sezione del cavo 2 × AWG 24/19 con terminale
Valutazione	passato
Requisito	≥40 N
Tipo di conduttore	Tipo di cavo e sezione del cavo H05V-U1.5
	Tipo di cavo e sezione del cavo H05V-K1.5
	Tipo di cavo e sezione del cavo AWG 16/7
Valutazione	passato

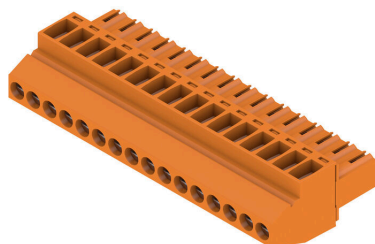
Nota importante

Conformità IPC	Conformità: i prodotti sono sviluppati, prodotti e forniti secondo standard e normative internazionali riconosciuti, sono conformi alle caratteristiche indicate nel foglio dati e soddisfano le caratteristiche decorative in accordo con IPC-A-610 "Classe 2". Ulteriori richieste relative al prodotto potranno essere valutate su richiesta.
Note	<ul style="list-style-type: none"> • Additional variants on request • Gold-plated contact surfaces on request • Max. outer diameter of the conductor: 2.9 mm • Max. outer diameter of the conductor: 2.9 mm • Wire end ferrule without plastic collar to DIN 46228/1 • Wire end ferrule with plastic collar to DIN 46228/4 • P on drawing = pitch • Rated data refer only to the component itself. Clearance and creepage distances to other components are to be designed in accordance with the relevant application standards. • In accordance with IEC 61984, OMNIMATE-connectors are connectors without breaking capacity (COC). During designated use, connectors are not allowed to be engaged or disengaged when live or under load • Long term storage of the product with average temperature of 50 °C and maximum humidity 70%, 36 months

Classificazioni

ETIM 8.0	EC002638	ETIM 9.0	EC002638
ETIM 10.0	EC002638	ECLASS 14.0	27-46-02-02
ECLASS 15.0	27-46-02-02		

Illustrazione del prodotto



Dimensional drawing



Graph



Graph



Elementi di codifica



Collegare solo ciò che deve essere collegato: il collegamento giusto nel punto giusto.

Gli elementi di codifica e i dispositivi di bloccaggio assegnano chiaramente gli elementi di collegamento durante il processo di fabbricazione e il funzionamento. Gli elementi di codifica e i dispositivi di bloccaggio vengono inseriti prima dell'assemblaggio o durante la fase di assemblaggio cavi. L'alternativa Weidmüller: configurare online con l'ausilio del configuratore di varianti per precodificare il materiale prima della consegna.

Un equipaggiamento errato sul circuito stampato, nonché un errato inserimento di elementi di collegamento ora sono esclusi.

Il vantaggio: nessuna ricerca degli errori durante la produzione e nessun errore durante l'uso da parte dell'utilizzatore.

Dati generali per l'ordinazione

Tipo	BL SL 3.5 KO OR	Versione
N. d'ordine	1693430000	Connettore per circuito stampato, Accessori, Elemento di codifica,
GTIN (EAN)	4008190867447	arancione, Numero di poli: 1
CPZ	100 ST	
Tipo	BL SL 3.5 KO SW	Versione
N. d'ordine	1610100000	Connettore per circuito stampato, Accessori, Elemento di codifica,
GTIN (EAN)	4008190187637	nero, Numero di poli: 1
CPZ	100 ST	

Controprezzi

SL 3.50/90F



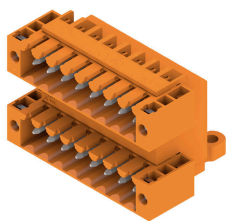
Strisce di connettori maschio per saldatura ad onda in passo 3,50 mm.

- La direzione di innesto è parallela (90°), diritta 180° o angolata (135°) rispetto al circuito stampato
- Variante della custodia: con flangia a vite (F)
- Imballaggio in scatola di cartone (BX)
- La striscia di connettori maschio è codificabile

Dati generali per l'ordinazione

Tipo	SL 3.50/16/90F 4.5 SN O...	Versione
N. d'ordine	1618190000	Connettore per circuito stampato, Connettore maschio, Flangia,
GTIN (EAN)	4008190117412	Collegamento a saldare THT, 3.50 mm, Numero di poli: 16, 90°,
CPZ	50 ST	Lunghezza spina a saldare (l): 4.5 mm, stagnato, arancione, Box
Tipo	SL 3.50/16/90F 3.2SN DK...	Versione
N. d'ordine	1620200000	Connettore per circuito stampato, Connettore maschio, Flangia,
GTIN (EAN)	4008190153168	Collegamento a saldare THT, 3.50 mm, Numero di poli: 16, 90°,
CPZ	50 ST	Lunghezza spina a saldare (l): 3.2 mm, stagnato, verde segnale, Box

SLD 3.50/90F



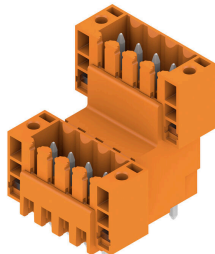
Connettori maschio su due file per saldatura ad onda nel passo 3,50 mm. Il giunto è disponibile in versione aperta, chiusa e con flangia. I connettori maschio dispongono di spazio per la siglatura e sono codificabili. Imballaggio in scatole di cartone.

Dati generali per l'ordinazione

Tipo	SLD 3.50/32/90F 3.2SN O...	Versione
N. d'ordine	1633950000	Connettore per circuito stampato, Connettore maschio, Flangia,
GTIN (EAN)	4008190258405	Collegamento a saldare THT, 3.50 mm, Numero di poli: 32, 90°,
CPZ	10 ST	Lunghezza spina a saldare (l): 3.2 mm, stagnato, arancione, Box
Tipo	SLD 3.50/32/90F 4.5SN B...	Versione
N. d'ordine	1634640000	Connettore per circuito stampato, Connettore maschio, Flangia,
GTIN (EAN)	4008190259099	Collegamento a saldare THT, 3.50 mm, Numero di poli: 32, 90°,
CPZ	10 ST	Lunghezza spina a saldare (l): 4.5 mm, stagnato, nero, Box

Contropezzi

SLD 3.50V/180F

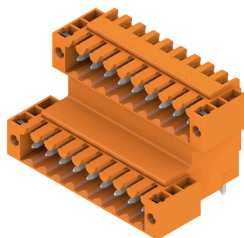


Striscia di connettori maschio stratificati su due livelli per saldatura a onda in passo 3,50 mm. Disponibili in versione chiusa e con flangia. I connettori maschio dispongono di spazio per la siglatura e sono codificabili.

Dati generali per l'ordinazione

Tipo	SLD 3.50 V/32/180F 3.2 ...	Versione
N. d'ordine	1641310000	Connettore per circuito stampato, Connettore maschio, Flangia,
GTIN (EAN)	4008190279714	Collegamento a saldare THT, 3.50 mm, Numero di poli: 32, 180°,
CPZ	10 ST	Lunghezza spina a saldare (l): 3.2 mm, stagnato, arancione, Box
Tipo	SLD 3.50V/32/180F 4.5SN...	Versione
N. d'ordine	1642040000	Connettore per circuito stampato, Connettore maschio, Flangia,
GTIN (EAN)	4008190280499	Collegamento a saldare THT, 3.50 mm, Numero di poli: 32, 180°,
CPZ	10 ST	Lunghezza spina a saldare (l): 4.5 mm, stagnato, nero, Box

SLD 3.50V/90F

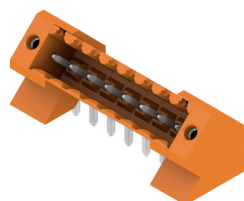


Striscia di connettori maschio stratificati su due livelli per saldatura a onda in passo 3,50 mm. Disponibili in versione chiusa e con flangia. I connettori maschio dispongono di spazio per la siglatura e sono codificabili.

Dati generali per l'ordinazione

Tipo	SLD 3.50 V/32/90F 3.2 S...	Versione
N. d'ordine	1642440000	Connettore per circuito stampato, Connettore maschio, Flangia,
GTIN (EAN)	4008190280963	Collegamento a saldare THT, 3.50 mm, Numero di poli: 32, 90°,
CPZ	10 ST	Lunghezza spina a saldare (l): 3.2 mm, stagnato, arancione, Box

SL 3.50/135F



Strisce di connettori maschio per saldatura ad onda in passo 3,50 mm.

- La direzione di innesto è parallela (90°), dritta 180° o angolata (135°) rispetto al circuito stampato
- Variante della custodia: con flangia a vite (F)
- Imballaggio in scatola di cartone (BX)
- La striscia di connettori maschio è codificabile

BL 3.50/16/90 SN OR BX

Weidmüller Interface GmbH & Co. KG
Klingenbergstraße 26
D-32758 Detmold
Germany

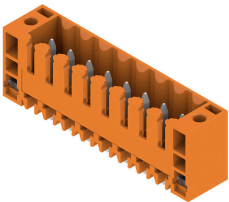
www.weidmueller.com

Contropezzi

Dati generali per l'ordinazione

Tipo	SL 3.50/16/135F 3.2SN O...	Versione
N. d'ordine	1643470000	Connettore per circuito stampato, Connettore maschio, Flangia,
GTIN (EAN)	4008190282233	Collegamento a saldare THT, 3.50 mm, Numero di poli: 16, 135°,
CPZ	24 ST	Lunghezza spina a saldare (l): 3.2 mm, stagnato, arancione, Box
Tipo	SL 3.50/16/135F 4.5SN B...	Versione
N. d'ordine	1643950000	Connettore per circuito stampato, Connettore maschio, Flangia,
GTIN (EAN)	4008190282714	Collegamento a saldare THT, 3.50 mm, Numero di poli: 16, 135°,
CPZ	24 ST	Lunghezza spina a saldare (l): 4.5 mm, stagnato, nero, Box

SL 3.50/180F



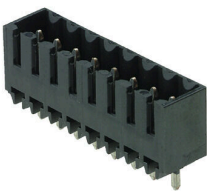
Strisce di connettori maschio per saldatura ad onda in passo 3,50 mm.

- La direzione di innesto è parallela (90°), diritta 180° o angolata (135°) rispetto al circuito stampato
- Variante della custodia: con flangia a vite (F)
- Imballaggio in scatola di cartone (BX)
- La striscia di connettori maschio é codificabile

Dati generali per l'ordinazione

Tipo	SL 3.50/16/180F 3.2AU O...	Versione
N. d'ordine	1740130000	Connettore per circuito stampato, Connettore maschio, Flangia,
GTIN (EAN)	4008190960506	Collegamento a saldare THT, 3.50 mm, Numero di poli: 16, 180°,
CPZ	50 ST	Lunghezza spina a saldare (l): 3.2 mm, dorata, arancione, Box

SL-SMT 3.5/180G Box



Striscia di connettori maschio resistenti alle alte temperature, passo 3,50 mm.

- Innesto parallelo (90°), diritto 180° o angolato (135°) rispetto al circuito stampato
- Varianti della custodia: chiusa (G), con flangia a vite (F), con flangia a saldare (LF) o con flangia a saldare bloccabile (RF)
- Ottimizzato per il processo SMT
- Lunghezza pin 3,2 mm universale per tutti i processi di saldatura
- Lunghezza pin 1,5 mm ottimizzata per i processi di saldatura reflow
- Versione con imballaggio in scatola di cartone (BX) o Tape-on-Reel (RL)
- La striscia di connettori maschio é codificabile

Dati generali per l'ordinazione

Tipo	SL-SMT 3.50/16/180G 1.5...	Versione
N. d'ordine	1753122001	Connettore per circuito stampato, Connettore maschio, chiuso
GTIN (EAN)	4032248131020	lateralmente, Collegamento a saldare THT/THR, 3.50 mm, Numero di
CPZ	50 ST	poli: 16, 180°, Lunghezza spina a saldare (l): 1.5 mm, stagnato, nero, Box

BL 3.50/16/90 SN OR BX

Weidmüller Interface GmbH & Co. KG

Klingenbergstraße 26

D-32758 Detmold

Germany

www.weidmueller.com

Contropezzi

SL-SMT 3.5/90F Box



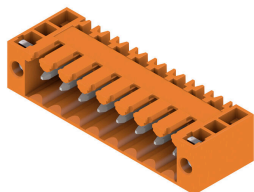
Striscia di connettori maschio resistenti alle alte temperature, passo 3,50 mm.

- Innesto parallelo (90°), diritto 180° o angolato (135°) rispetto al circuito stampato
- Varianti della custodia: chiusa (G), con flangia a vite (F), con flangia a saldare (LF) o con flangia a saldare bloccabile (RF)
- Ottimizzato per il processo SMT
- Lunghezza pin 3,2 mm universale per tutti i processi di saldatura
- Lunghezza pin 1,5 mm ottimizzata per i processi di saldatura reflow
- Versione con imballaggio in scatola di cartone (BX) o Tape-on-Reel (RL)
- La striscia di connettori maschio é codificabile

Dati generali per l'ordinazione

Tipo	SL-SMT 3.50/16/90F 1.5S...	Versione
N. d'ordine	1762142001	Connettore per circuito stampato, Connettore maschio, Flangia,
GTIN (EAN)	4032248132553	Collegamento a saldare THT/THR, 3.50 mm, Numero di poli: 16, 90°,
CPZ	50 ST	Lunghezza spina a saldare (l): 1.5 mm, stagnato, nero, Box

SL 3.50/90F



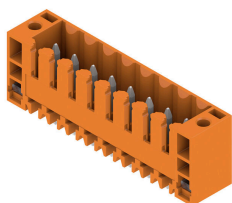
Strisce di connettori maschio per saldatura ad onda in passo 3,50 mm.

- La direzione di innesto è parallela (90°), diritta 180° o angolata (135°) rispetto al circuito stampato
- Variante della custodia: con flangia a vite (F)
- Imballaggio in scatola di cartone (BX)
- La striscia di connettori maschio é codificabile

Dati generali per l'ordinazione

Tipo	SL 3.50/16/90F 3.2SN OR...	Versione
N. d'ordine	1607180000	Connettore per circuito stampato, Connettore maschio, Flangia,
GTIN (EAN)	4008190004446	Collegamento a saldare THT, 3.50 mm, Numero di poli: 16, 90°,
CPZ	50 ST	Lunghezza spina a saldare (l): 3.2 mm, stagnato, arancione, Box

SL 3.50/180F



Strisce di connettori maschio per saldatura ad onda in passo 3,50 mm.

- La direzione di innesto è parallela (90°), diritta 180° o angolata (135°) rispetto al circuito stampato
- Variante della custodia: con flangia a vite (F)
- Imballaggio in scatola di cartone (BX)
- La striscia di connettori maschio é codificabile

BL 3.50/16/90 SN OR BX

Weidmüller Interface GmbH & Co. KG
 Klingenbergstraße 26
 D-32758 Detmold
 Germany

www.weidmueller.com

Contropezzi

Dati generali per l'ordinazione

Tipo	SL 3.50/16/180F 3.2SN O...	Versione
N. d'ordine	1607640000	Connettore per circuito stampato, Connettore maschio, Flangia,
GTIN (EAN)	4008190034535	Collegamento a saldare THT, 3.50 mm, Numero di poli: 16, 180°,
CPZ	50 ST	Lunghezza spina a saldare (l): 3.2 mm, stagnato, arancione, Box

SL 3.50/90F



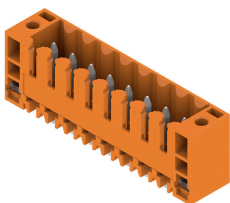
Strisce di connettori maschio per saldatura ad onda in passo 3,50 mm.

- La direzione di innesto è parallela (90°), diritta 180° o angolata (135°) rispetto al circuito stampato
- Variante della custodia: con flangia a vite (F)
- Imballaggio in scatola di cartone (BX)
- La striscia di connettori maschio é codificabile

Dati generali per l'ordinazione

Tipo	SL 3.50/16/90F 4.5 SN B...	Versione
N. d'ordine	1615660000	Connettore per circuito stampato, Connettore maschio, Flangia,
GTIN (EAN)	4008190058593	Collegamento a saldare THT, 3.50 mm, Numero di poli: 16, 90°,
CPZ	50 ST	Lunghezza spina a saldare (l): 4.5 mm, stagnato, nero, Box

SL 3.50/180F



Strisce di connettori maschio per saldatura ad onda in passo 3,50 mm.

- La direzione di innesto è parallela (90°), diritta 180° o angolata (135°) rispetto al circuito stampato
- Variante della custodia: con flangia a vite (F)
- Imballaggio in scatola di cartone (BX)
- La striscia di connettori maschio é codificabile

Dati generali per l'ordinazione

Tipo	SL 3.50/16/180F 4.5 SN ...	Versione
N. d'ordine	1616270000	Connettore per circuito stampato, Connettore maschio, Flangia,
GTIN (EAN)	4008190069834	Collegamento a saldare THT, 3.50 mm, Numero di poli: 16, 180°,
CPZ	50 ST	Lunghezza spina a saldare (l): 4.5 mm, stagnato, nero, Box

BL 3.50/16/90 SN OR BX

Weidmüller Interface GmbH & Co. KG

Klingenbergstraße 26

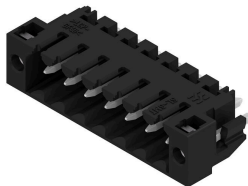
D-32758 Detmold

Germany

www.weidmueller.com

Contropiezzi

SL-SMT 3.5/180LF Box



Striscia di connettori maschio resistenti alle alte temperature, passo 3,50 mm.

- Innesto parallelo (90°), diritto 180° o angolato (135°) rispetto al circuito stampato
- Varianti della custodia: chiusa (G), con flangia a vite (F), con flangia a saldare (LF) o con flangia a saldare bloccabile (RF)
- Ottimizzato per il processo SMT
- Lunghezza pin 3,2 mm universale per tutti i processi di saldatura
- Lunghezza pin 1,5 mm ottimizzata per i processi di saldatura reflow
- Versione con imballaggio in scatola di cartone (BX) o Tape-on-Reel (RL)
- La striscia di connettori maschio é codificabile

Dati generali per l'ordinazione

Tipo	SL-SMT 3.50/16/180LF 3....	Versione
N. d'ordine	1842680000	Connettore per circuito stampato, Connettore maschio, Flangia a
GTIN (EAN)	4032248354047	saldare, Collegamento a saldare THT/THR, 3.50 mm, Numero di poli:
CPZ	24 ST	16, 180°, Lunghezza spina a saldare (l): 3.2 mm, stagnato, nero, Box

SL-SMT 3.5/90LF Box



Striscia di connettori maschio resistenti alle alte temperature, passo 3,50 mm.

- Innesto parallelo (90°), diritto 180° o angolato (135°) rispetto al circuito stampato
- Varianti della custodia: chiusa (G), con flangia a vite (F), con flangia a saldare (LF) o con flangia a saldare bloccabile (RF)
- Ottimizzato per il processo SMT
- Lunghezza pin 3,2 mm universale per tutti i processi di saldatura
- Lunghezza pin 1,5 mm ottimizzata per i processi di saldatura reflow
- Versione con imballaggio in scatola di cartone (BX) o Tape-on-Reel (RL)
- La striscia di connettori maschio é codificabile

Dati generali per l'ordinazione

Tipo	SL-SMT 3.50/16/90LF 3.2...	Versione
N. d'ordine	1841990000	Connettore per circuito stampato, Connettore maschio, Flangia a
GTIN (EAN)	4032248353347	saldare, Collegamento a saldare THT/THR, 3.50 mm, Numero di poli:
CPZ	24 ST	16, 90°, Lunghezza spina a saldare (l): 3.2 mm, stagnato, nero, Box

BL 3.50/16/90 SN OR BX

Weidmüller Interface GmbH & Co. KG

Klingenbergstraße 26

D-32758 Detmold

Germany

www.weidmueller.com

Contropezzi

SL-SMT 3.5/180F Box



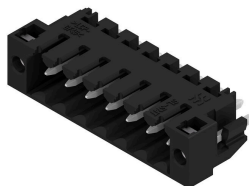
Striscia di connettori maschio resistenti alle alte temperature, passo 3,50 mm.

- Innesto parallelo (90°), diritto 180° o angolato (135°) rispetto al circuito stampato
- Varianti della custodia: chiusa (G), con flangia a vite (F), con flangia a saldare (LF) o con flangia a saldare bloccabile (RF)
- Ottimizzato per il processo SMT
- Lunghezza pin 3,2 mm universale per tutti i processi di saldatura
- Lunghezza pin 1,5 mm ottimizzata per i processi di saldatura reflow
- Versione con imballaggio in scatola di cartone (BX) o Tape-on-Reel (RL)
- La striscia di connettori maschio é codificabile

Dati generali per l'ordinazione

Tipo	SL-SMT 3.50/16/180F 3.2...	Versione
N. d'ordine	1842910000	Connettore per circuito stampato, Connettore maschio, Flangia,
GTIN (EAN)	4032248354375	Collegamento a saldare THT/THR, 3.50 mm, Numero di poli: 16,
CPZ	24 ST	180°, Lunghezza spina a saldare (I): 3.2 mm, stagnato, nero, Box

SL-SMT 3.5/180LF Box



Striscia di connettori maschio resistenti alle alte temperature, passo 3,50 mm.

- Innesto parallelo (90°), diritto 180° o angolato (135°) rispetto al circuito stampato
- Varianti della custodia: chiusa (G), con flangia a vite (F), con flangia a saldare (LF) o con flangia a saldare bloccabile (RF)
- Ottimizzato per il processo SMT
- Lunghezza pin 3,2 mm universale per tutti i processi di saldatura
- Lunghezza pin 1,5 mm ottimizzata per i processi di saldatura reflow
- Versione con imballaggio in scatola di cartone (BX) o Tape-on-Reel (RL)
- La striscia di connettori maschio é codificabile

Dati generali per l'ordinazione

Tipo	SL-SMT 3.50/16/180LF 1....	Versione
N. d'ordine	1804840000	Connettore per circuito stampato, Connettore maschio, Flangia a
GTIN (EAN)	4032248268610	saldare, Collegamento a saldare THT/THR, 3.50 mm, Numero di poli:
CPZ	24 ST	16, 180°, Lunghezza spina a saldare (I): 1.5 mm, stagnato, nero, Box

BL 3.50/16/90 SN OR BX

Weidmüller Interface GmbH & Co. KG

Klingenbergstraße 26

D-32758 Detmold

Germany

www.weidmueller.com

Controprezzi

SL-SMT 3.5/90F Box



Striscia di connettori maschio resistenti alle alte temperature, passo 3,50 mm.

- Innesto parallelo (90°), diritto 180° o angolato (135°) rispetto al circuito stampato
- Varianti della custodia: chiusa (G), con flangia a vite (F), con flangia a saldare (LF) o con flangia a saldare bloccabile (RF)
- Ottimizzato per il processo SMT
- Lunghezza pin 3,2 mm universale per tutti i processi di saldatura
- Lunghezza pin 1,5 mm ottimizzata per i processi di saldatura reflow
- Versione con imballaggio in scatola di cartone (BX) o Tape-on-Reel (RL)
- La striscia di connettori maschio é codificabile

Dati generali per l'ordinazione

Tipo	SL-SMT 3.50/16/90F 3.2S...	Versione
N. d'ordine	1842220000	Connettore per circuito stampato, Connettore maschio, Flangia,
GTIN (EAN)	4032248353576	Collegamento a saldare THT/THR, 3.50 mm, Numero di poli: 16, 90°,
CPZ	24 ST	Lunghezza spina a saldare (l): 3.2 mm, stagnato, nero, Box

SL-SMT 3.5/90LF Box



Striscia di connettori maschio resistenti alle alte temperature, passo 3,50 mm.

- Innesto parallelo (90°), diritto 180° o angolato (135°) rispetto al circuito stampato
- Varianti della custodia: chiusa (G), con flangia a vite (F), con flangia a saldare (LF) o con flangia a saldare bloccabile (RF)
- Ottimizzato per il processo SMT
- Lunghezza pin 3,2 mm universale per tutti i processi di saldatura
- Lunghezza pin 1,5 mm ottimizzata per i processi di saldatura reflow
- Versione con imballaggio in scatola di cartone (BX) o Tape-on-Reel (RL)
- La striscia di connettori maschio é codificabile

Dati generali per l'ordinazione

Tipo	SL-SMT 3.50/16/90LF 1.5...	Versione
N. d'ordine	1805080000	Connettore per circuito stampato, Connettore maschio, Flangia a
GTIN (EAN)	4032248268986	saldare, Collegamento a saldare THT/THR, 3.50 mm, Numero di poli:
CPZ	24 ST	16, 90°, Lunghezza spina a saldare (l): 1.5 mm, stagnato, nero, Box

BL 3.50/16/90 SN OR BX

Weidmüller Interface GmbH & Co. KG

Klingenbergstraße 26

D-32758 Detmold

Germany

www.weidmueller.com

Contropezzi

SL-SMT 3.5/180G Box



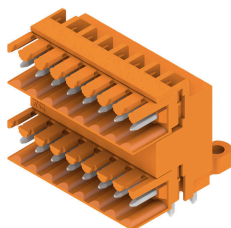
Striscia di connettori maschio resistenti alle alte temperature, passo 3,50 mm.

- Innesto parallelo (90°), diritto 180° o angolato (135°) rispetto al circuito stampato
- Varianti della custodia: chiusa (G), con flangia a vite (F), con flangia a saldare (LF) o con flangia a saldare bloccabile (RF)
- Ottimizzato per il processo SMT
- Lunghezza pin 3,2 mm universale per tutti i processi di saldatura
- Lunghezza pin 1,5 mm ottimizzata per i processi di saldatura reflow
- Versione con imballaggio in scatola di cartone (BX) o Tape-on-Reel (RL)
- La striscia di connettori maschio é codificabile

Dati generali per l'ordinazione

Tipo	SL-SMT 3.50/16/180G 3.2...	Versione
N. d'ordine	1842450000	Connettore per circuito stampato, Connettore maschio, chiuso
GTIN (EAN)	4032248353804	lateralmente, Collegamento a saldare THT/THR, 3.50 mm, Numero di
CPZ	50 ST	poli: 16, 180°, Lunghezza spina a saldare (l): 3.2 mm, stagnato, nero, Box

SLD 3.50/90



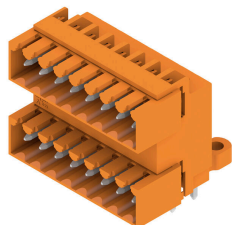
Connettori maschio su due file per saldatura ad onda nel passo 3,50 mm. Il giunto è disponibile in versione aperta, chiusa e con flangia. I connettori maschio dispongono di spazio per la siglatura e sono codificabili. Imballaggio in scatole di cartone.

Dati generali per l'ordinazione

Tipo	SLD 3.50/32/90 3.2SN OR...	Versione
N. d'ordine	1633490000	Connettore per circuito stampato, Connettore maschio, aperto
GTIN (EAN)	4008190257941	lateralmente, Collegamento a saldare THT, 3.50 mm, Numero di poli:
CPZ	10 ST	32, 90°, Lunghezza spina a saldare (l): 3.2 mm, stagnato, arancione, Box

Controp pezzi

SLD 3.50/90G

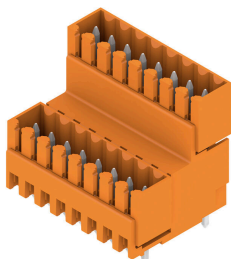


Connettori maschio su due file per saldatura ad onda nel passo 3,50 mm. Il giunto è disponibile in versione aperta, chiusa e con flangia. I connettori maschio dispongono di spazio per la siglatura e sono codificabili. Imballaggio in scatole di cartone.

Dati generali per l'ordinazione

Tipo	SLD 3.50/32/90G 3.2SN O...	Versione
N. d'ordine	1633720000	Connettore per circuito stampato, Connettore maschio, chiuso
GTIN (EAN)	4008190258177	lateralmente, Collegamento a saldare THT, 3.50 mm, Numero di poli:
CPZ	10 ST	32, 90°, Lunghezza spina a saldare (l): 3.2 mm, stagnato, arancione, Box
Tipo	SLD 3.50/32/90G 4.5SN B...	Versione
N. d'ordine	1634410000	Connettore per circuito stampato, Connettore maschio, chiuso
GTIN (EAN)	4008190258863	lateralmente, Collegamento a saldare THT, 3.50 mm, Numero di poli:
CPZ	10 ST	32, 90°, Lunghezza spina a saldare (l): 4.5 mm, stagnato, nero, Box

SLD 3.50V/180G



Striscia di connettori maschio stratificati su due livelli per saldatura a onda in passo 3,50 mm. Disponibili in versione chiusa e con flangia. I connettori maschio dispongono di spazio per la siglatura e sono codificabili.

Dati generali per l'ordinazione

Tipo	SLD 3.50V/32/180G 3.2SN...	Versione
N. d'ordine	1641180000	Connettore per circuito stampato, Connettore maschio, chiuso
GTIN (EAN)	4008190279585	lateralmente, Collegamento a saldare THT, 3.50 mm, Numero di poli:
CPZ	10 ST	32, 180°, Lunghezza spina a saldare (l): 3.2 mm, stagnato, arancione, Box
Tipo	SLD 3.50V/32/180G 4.5SN...	Versione
N. d'ordine	1641800000	Connettore per circuito stampato, Connettore maschio, chiuso
GTIN (EAN)	4008190280215	lateralmente, Collegamento a saldare THT, 3.50 mm, Numero di poli:
CPZ	10 ST	32, 180°, Lunghezza spina a saldare (l): 4.5 mm, stagnato, nero, Box

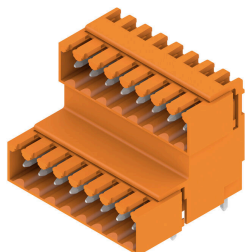
BL 3.50/16/90 SN OR BX

Weidmüller Interface GmbH & Co. KG
Klingenbergstraße 26
D-32758 Detmold
Germany

www.weidmuller.com

Contropezzi

SLD 3.50V/90G



Striscia di connettori maschio stratificati su due livelli per saldatura a onda in passo 3,50 mm. Disponibili in versione chiusa e con flangia. I connettori maschio dispongono di spazio per la siglatura e sono codificabili.

Dati generali per l'ordinazione

Tipo	SLD 3.50V/32/90G 3.2SN ...	Versione
N. d'ordine	1642310000	Connettore per circuito stampato, Connettore maschio, chiuso
GTIN (EAN)	4008190280833	lateralmente, Collegamento a saldare THT, 3.50 mm, Numero di poli:
CPZ	10 ST	32, 90°, Lunghezza spina a saldare (l): 3.2 mm, stagnato, arancione, Box
Tipo	SLD 3.50 V/32/90G 4.5 S...	Versione
N. d'ordine	1642930000	Connettore per circuito stampato, Connettore maschio, chiuso
GTIN (EAN)	4008190281526	lateralmente, Collegamento a saldare THT, 3.50 mm, Numero di poli:
CPZ	10 ST	32, 90°, Lunghezza spina a saldare (l): 4.5 mm, stagnato, nero, Box

SL-SMT 3.5/90G Box



Striscia di connettori maschio resistenti alle alte temperature, passo 3,50 mm.

- Innesto parallelo (90°), diritto 180° o angolato (135°) rispetto al circuito stampato
- Varianti della custodia: chiusa (G), con flangia a vite (F), con flangia a saldare (LF) o con flangia a saldare bloccabile (RF)
- Ottimizzato per il processo SMT
- Lunghezza pin 3,2 mm universale per tutti i processi di saldatura
- Lunghezza pin 1,5 mm ottimizzata per i processi di saldatura reflow
- Versione con imballaggio in scatola di cartone (BX) o Tape-on-Reel (RL)
- La striscia di connettori maschio é codificabile

Dati generali per l'ordinazione

Tipo	SL-SMT 3.50/16/90G 1.5S...	Versione
N. d'ordine	1761682001	Connettore per circuito stampato, Connettore maschio, chiuso
GTIN (EAN)	4032248132270	lateralmente, Collegamento a saldare THT/THR, 3.50 mm, Numero di
CPZ	50 ST	poli: 16, 90°, Lunghezza spina a saldare (l): 1.5 mm, stagnato, nero, Box

BL 3.50/16/90 SN OR BX

Weidmüller Interface GmbH & Co. KG
 Klingenbergstraße 26
 D-32758 Detmold
 Germany

www.weidmueller.com

Contropezzi

SL 3.50/90



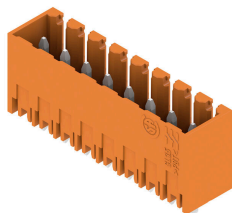
Strisce di connettori maschio per saldatura ad onda in passo 3,50 mm.

- La direzione di innesto è parallela (90°), diritta 180° o angolata (135°) rispetto al circuito stampato
- Variante della custodia: con flangia a vite (F)
- Imballaggio in scatola di cartone (BX)
- La striscia di connettori maschio é codificabile

Dati generali per l'ordinazione

Tipo	SL 3.50/16/90 3.2SN OR ...	Versione
N. d'ordine	1597350000	Connettore per circuito stampato, Connettore maschio, aperto
GTIN (EAN)	4008190105594	lateralmente, Collegamento a saldare THT, 3.50 mm, Numero di poli:
CPZ	50 ST	16, 90°, Lunghezza spina a saldare (l): 3.2 mm, stagnato, arancione, Box

SL 3.50/180G



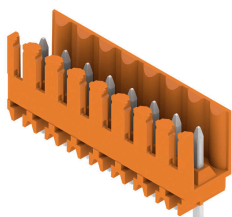
Strisce di connettori maschio per saldatura ad onda in passo 3,50 mm.

- La direzione di innesto è parallela (90°), diritta 180° o angolata (135°) rispetto al circuito stampato
- Variante della custodia: con flangia a vite (F)
- Imballaggio in scatola di cartone (BX)
- La striscia di connettori maschio é codificabile

Dati generali per l'ordinazione

Tipo	SL 3.50/16/180G 3.2SN O...	Versione
N. d'ordine	1604610000	Connettore per circuito stampato, Connettore maschio, chiuso
GTIN (EAN)	4008190112615	lateralmente, Collegamento a saldare THT, 3.50 mm, Numero di poli:
CPZ	50 ST	16, 180°, Lunghezza spina a saldare (l): 3.2 mm, stagnato, arancione, Box

SL 3.50/180



Strisce di connettori maschio per saldatura ad onda in passo 3,50 mm.

- La direzione di innesto è parallela (90°), diritta 180° o angolata (135°) rispetto al circuito stampato
- Variante della custodia: con flangia a vite (F)
- Imballaggio in scatola di cartone (BX)
- La striscia di connettori maschio é codificabile

BL 3.50/16/90 SN OR BX

Weidmüller Interface GmbH & Co. KG
Klingenbergstraße 26
D-32758 Detmold
Germany

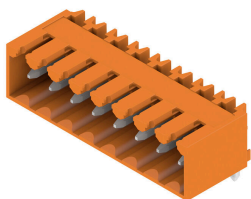
www.weidmueller.com

Contropezzi

Dati generali per l'ordinazione

Tipo	SL 3.50/16/180 3.2SN OR...	Versione
N. d'ordine	1604910000	Connettore per circuito stampato, Connettore maschio, aperto
GTIN (EAN)	4008190034023	lateralmente, Collegamento a saldare THT, 3.50 mm, Numero di poli:
CPZ	50 ST	16, 180°, Lunghezza spina a saldare (!): 3.2 mm, stagnato, arancione, Box

SL 3.50/90G



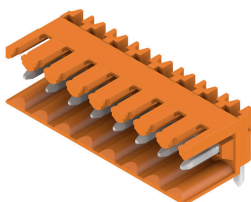
Strisce di connettori maschio per saldatura ad onda in passo 3,50 mm.

- La direzione di innesto è parallela (90°), diritta 180° o angolata (135°) rispetto al circuito stampato
- Variante della custodia: con flangia a vite (F)
- Imballaggio in scatola di cartone (BX)
- La striscia di connettori maschio é codificabile

Dati generali per l'ordinazione

Tipo	SL 3.50/16/90G 3.2SN OR...	Versione
N. d'ordine	1605210000	Connettore per circuito stampato, Connettore maschio, chiuso
GTIN (EAN)	4008190129255	lateralmente, Collegamento a saldare THT, 3.50 mm, Numero di poli:
CPZ	50 ST	16, 90°, Lunghezza spina a saldare (!): 3.2 mm, stagnato, arancione, Box
Tipo	SL 3.50/16/90G 4.5SN OR...	Versione
N. d'ordine	1605360000	Connettore per circuito stampato, Connettore maschio, chiuso
GTIN (EAN)	4008190001834	lateralmente, Collegamento a saldare THT, 3.50 mm, Numero di poli:
CPZ	50 ST	16, 90°, Lunghezza spina a saldare (!): 4.5 mm, stagnato, arancione, Box

SL 3.50/90



Strisce di connettori maschio per saldatura ad onda in passo 3,50 mm.

- La direzione di innesto è parallela (90°), diritta 180° o angolata (135°) rispetto al circuito stampato
- Variante della custodia: con flangia a vite (F)
- Imballaggio in scatola di cartone (BX)
- La striscia di connettori maschio é codificabile

Dati generali per l'ordinazione

Tipo	SL 3.50/16/90 4.5SN BK ...	Versione
N. d'ordine	1614150000	Connettore per circuito stampato, Connettore maschio, aperto
GTIN (EAN)	4008190020033	lateralmente, Collegamento a saldare THT, 3.50 mm, Numero di poli:
CPZ	50 ST	16, 90°, Lunghezza spina a saldare (!): 4.5 mm, stagnato, nero, Box

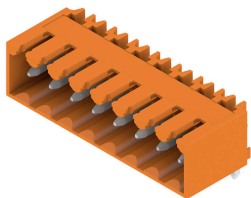
BL 3.50/16/90 SN OR BX

Weidmüller Interface GmbH & Co. KG
Klingenbergstraße 26
D-32758 Detmold
Germany

www.weidmueller.com

Contropezzi

SL 3.50/90G



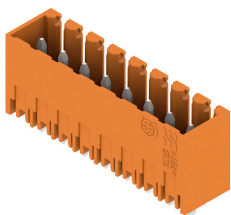
Strisce di connettori maschio per saldatura ad onda in passo 3,50 mm.

- La direzione di innesto è parallela (90°), diritta 180° o angolata (135°) rispetto al circuito stampato
- Variante della custodia: con flangia a vite (F)
- Imballaggio in scatola di cartone (BX)
- La striscia di connettori maschio é codificabile

Dati generali per l'ordinazione

Tipo	SL 3.50/16/90G 4.5SN BK...	Versione
N. d'ordine	1614190000	Connettore per circuito stampato, Connettore maschio, chiuso
GTIN (EAN)	4008190020941	lateralmente, Collegamento a saldare THT, 3.50 mm, Numero di poli:
CPZ	50 ST	16, 90°, Lunghezza spina a saldare (l): 4.5 mm, stagnato, nero, Box

SL 3.50/180G



Strisce di connettori maschio per saldatura ad onda in passo 3,50 mm.

- La direzione di innesto è parallela (90°), diritta 180° o angolata (135°) rispetto al circuito stampato
- Variante della custodia: con flangia a vite (F)
- Imballaggio in scatola di cartone (BX)
- La striscia di connettori maschio é codificabile

Dati generali per l'ordinazione

Tipo	SL 3.50/16/180G 4.5SN B...	Versione
N. d'ordine	1614260000	Connettore per circuito stampato, Connettore maschio, chiuso
GTIN (EAN)	4008190021740	lateralmente, Collegamento a saldare THT, 3.50 mm, Numero di poli:
CPZ	50 ST	16, 180°, Lunghezza spina a saldare (l): 4.5 mm, stagnato, nero, Box

SL-SMT 3.5/90G Box



Striscia di connettori maschio resistenti alle alte temperature, passo 3,50 mm.

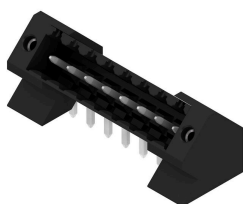
- Innesto parallelo (90°), diritto 180° o angolato (135°) rispetto al circuito stampato
- Varianti della custodia: chiusa (G), con flangia a vite (F), con flangia a saldare (LF) o con flangia a saldare bloccabile (RF)
- Ottimizzato per il processo SMT
- Lunghezza pin 3,2 mm universale per tutti i processi di saldatura
- Lunghezza pin 1,5 mm ottimizzata per i processi di saldatura reflow
- Versione con imballaggio in scatola di cartone (BX) o Tape-on-Reel (RL)
- La striscia di connettori maschio é codificabile

Contropezzi

Dati generali per l'ordinazione

Tipo	SL-SMT 3.50/16/90G 3.2S...	Versione
N. d'ordine	1841770000	Connettore per circuito stampato, Connettore maschio, chiuso
GTIN (EAN)	4032248353125	lateralmente, Collegamento a saldare THT/THR, 3.50 mm, Numero di
CPZ	50 ST	poli: 16, 90°, Lunghezza spina a saldare (l): 3.2 mm, stagnato, nero, Box

SL-THR 3.5/135F



Striscia di connettori maschio resistenti alle alte temperature, passo 3,50 mm.

- Innesto parallelo (90°), diritto 180° o angolato (135°) rispetto al circuito stampato
- Varianti della custodia: chiusa (G), con flangia a vite (F), con flangia a saldare (LF) o con flangia a saldare bloccabile (RF)
- Ottimizzato per il processo SMT
- Lunghezza pin 3,2 mm universale per tutti i processi di saldatura
- Lunghezza pin 1,5 mm ottimizzata per i processi di saldatura reflow
- Versione con imballaggio in scatola di cartone (BX) o Tape-on-Reel (RL)
- La striscia di connettori maschio é codificabile

Dati generali per l'ordinazione

Tipo	SL-SMT 3.50/16/135F 3.2...	Versione
N. d'ordine	1003660000	Connettore per circuito stampato, Connettore maschio, Flangia,
GTIN (EAN)	4032248700288	Collegamento a saldare THT/THR, 3.50 mm, Numero di poli: 16,
CPZ	24 ST	135°, Lunghezza spina a saldare (l): 3.2 mm, stagnato, nero, Box