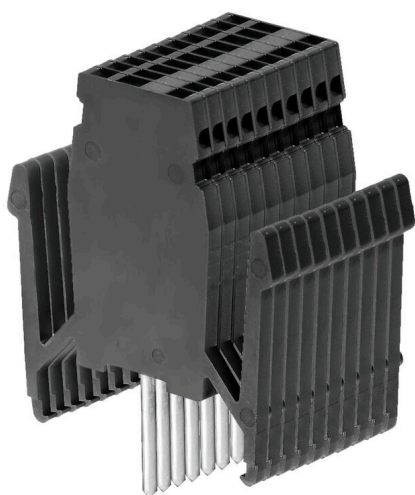


Illustrazione del prodotto

Gli adattatori e le spine di prova sono utilizzati per il collegamento elettrico tra le morsettiere e l'attrezzatura. In questo modo, un contatto elettrico può essere stabilito nello stato cablato e le misurazioni possono essere fatte facilmente.

Dati generali per l'ordinazione

Versione	Adattatore di prova (Morsetto), 1,5 mm ² , 250 V, 6 A
N. d'ordine	1632340000
Tipo	WTA 2/10 WDU2.5/10
GTIN (EAN)	4008 190209599
CPZ	5 Pieza
Stato consegna	In futuro questo articolo non sarà più disponibile.
Disponibile fino a	2025-12-31T00:00:00+01:00

Dati tecnici

Omologazioni

ROHS	Conforme
------	----------

Dimensioni e pesi

Profondità	83.9 mm	Profondità (pollici)	3.3031 inch
Posizione verticale	66.1 mm	Altezza (pollici)	2.6024 inch
Larghezza	5 mm	Larghezza (pollici)	0.1968 inch
Peso netto	113.5 g		

Temperature

Temperatura di magazzino	-25 °C...55 °C	Temperatura ambiente	-50 °C...55 °C
Temperatura d'esercizio continuo, min.	-50 °C	Temperatura d'esercizio continuo, max.	100 °C

Conformità ambientale del prodotto

Stato conformità RoHS	Conforme con esenzione
Esenzione RoHS (se applicabile/nota)	6c
REACH SVHC	Lead 7439-92-1
SCIP	fb1756cb-1941-42d9-9a81-7624ba3e17bb

Altri dati tecnici

con perno d'arresto	Sì	Istruzioni di montaggio	Montaggio diretto
---------------------	----	-------------------------	-------------------

Dati caratteristici del sistema

Numero di potenziali	10	Numero di piani	1
----------------------	----	-----------------	---

Dati dei materiali

Materiale di base	PA 66	Colori	nero
Classe d'infiammabilità UL 94	V-2		

Dati dimensionamento

Sezione di dimensionamento	1.5 mm ²	Tensione nominale	250 V
Corrente nominale	6 A	Resistenza di passaggio conforme a IEC 60947-7-x	1.83 mΩ
Potenza dissipata secondo IEC 60947-7-0.56 W x			

Dimensioni

Passo in mm (P)	5.00 mm	Altezza con guida di supporto TS 35	107.6 mm
-----------------	---------	-------------------------------------	----------

Generale

Numero di poli	10	Istruzioni di montaggio	Montaggio diretto
----------------	----	-------------------------	-------------------

Conduttori allacciabili (collegamento di dimensionamento)

Direzione di collegamento	laterale	Coppia di serraggio, max.	0.3 Nm
Coppia di serraggio, min.	0.3 Nm	Lunghezza di spellatura	6 mm

WTA 2/10 WDU2.5/10

Weidmüller Interface GmbH & Co. KG
Klingenbergstraße 26
D-32758 Detmold
Germany

www.weidmueller.com

Dati tecnici

Tipo di collegamento	Collegamento a vite	Numero di collegamenti	1
Campo di sezioni, max.	1.5 mm ²	Campo di sezioni, min.	0.5 mm ²
Vite di serraggio	M 2,5	Sezione di collegamento cavo, flessibile con terminali DIN 46228/4, min.	0.5 mm ²
Sezione di collegamento cavo, flessibile con terminali DIN 46228/1, max.	1.5 mm ²	Sezione di collegamento cavo, flessibile con terminali DIN 46228/1, min.	0.5 mm ²
Sezione di collegamento cavo, flessibile, max.	1.5 mm ²	Sezione di collegamento cavo, flessibile, min.	0.5 mm ²
Sezione di collegamento, semirigida, max.	1.5 mm ²	Sezione di collegamento, semirigida, min.	0.5 mm ²
Sezione di collegamento cavo, nucleo rigido, max.	1.5 mm ²	Sezione di collegamento cavo, nucleo rigido, min.	0.5 mm ²

Classificazioni

ETIM 8.0	EC002555	ETIM 9.0	EC002555
ETIM 10.0	EC002555	ECLASS 14.0	27-25-03-04
ECLASS 15.0	27-25-03-04		