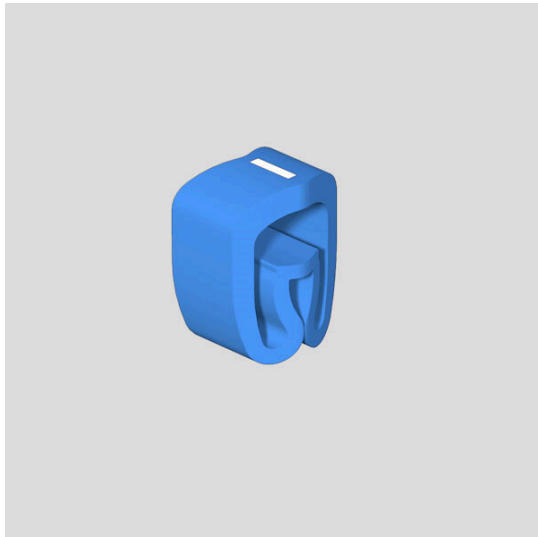


CLI C 2-4 BL/WS - CD

Weidmüller Interface GmbH & Co. KG
 Klingenbergstraße 26
 D-32758 Detmold
 Germany

www.weidmueller.com



I marcatori per conduttori CLI C vanno montati su conduttori non cablati. Per la siglatura di conduttori con sezioni da 0,5 mm² a max. 70 mm² sono disponibili quattro formati diversi. I marcatori sono prestampati e pronti per l'uso. Combinando i singoli marcatori è possibile realizzare siglature personalizzate.

- Marcatori chiusi, affidabili e adatti al montaggio su cavi non cablati
- Un profilo speciale flessibile assicura un vasto campo d'applicazione
- Veloci e rapidi da montare, con uno sforzo minimo
- La siglatura è facilitata dagli accessori disponibili
- Siglatura permanente d'alta qualità
- Contrasto elevato per una leggibilità ottimale

Dati generali per l'ordinazione

Versione	CableLine, Segnafili e segnacavi, 4 - 10 mm, 4 x 7 mm, blu
N. d'ordine	1568261741
Tipo	CLI C 2-4 BL/WS - CD
GTIN (EAN)	4008190032777
CPZ	250 Pieza

Dati tecnici

Omologazioni

ROHS	Conforme
------	----------

Dimensioni e pesi

Profondità	8 mm	Profondità (pollici)	0.315 inch
Posizione verticale	4 mm	Altezza (pollici)	0.1575 inch
Larghezza	7 mm	Larghezza (pollici)	0.2756 inch
Peso netto	0.21 g		

Temperature

Campo delle temperature di impiego	-30...80 °C
------------------------------------	-------------

Conformità ambientale del prodotto

Stato conformità RoHS	Conforme senza esenzione
REACH SVHC	No SVHC superiori a 0,1 wt%

Dati generali

Colore materiale secondo codice internazionale delle resistenze	6	
Orientamento della stampa	orizzontale	
Tipo di stampa	Standard	
Processo di stampa	impresso a caldo	
Versione	CD	
Larghezza	7 mm	
Classe d'infiammabilità UL 94	V-0	
Campo delle temperature di impiego, max.	80 °C	
Campo delle temperature di impiego, min.	-30 °C	
Colori	blu	
Alogeni	Sì	
Diametro isolamento, max.	10	
Materiale di base	PVC, flessibile, senza cadmio	
Colore stampa	bianco	
Caratteri stampati	Symbol	
Numero di marcatori per unità di imballaggio	Forma di fornitura	Bobina
Industrie consigliate	Processo, Macchine	
Numero di marcatori per combinazione	1 Reel = Conductor and cable markers	
Campo delle temperature di impiego	-30...80 °C	
Imprint	-	

Segnafili e segnacavi

Alogeni	Sì	Sezione di collegamento cavo, max.	16 mm ²
Sezione di collegamento cavo, min.	2.5 mm ²	Diametro esterno del conduttore, max.	10 mm
Diametro esterno del conduttore, min.	4 mm	Diametro esterno conduttore	4 - 10 mm
Sezione di collegamento dei conduttori	2.5 - 16 mm ²		

Classificazioni

ETIM 8.0	EC001530	ETIM 9.0	EC001530
ETIM 10.0	EC001530	ECLASS 14.0	27-28-11-02

Dati tecnici

ECLASS 15.0

27-28-11-02