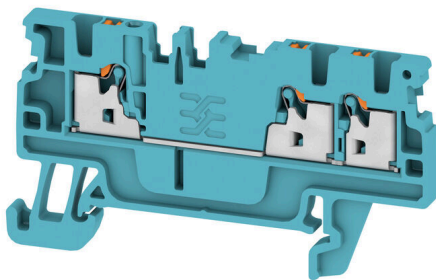


Illustrazione del prodotto

L'alimentazione attraverso l'energia, il segnale e i dati è il classico requisito nell'elettrotecnica e nella realizzazione di quadri elettrici. Il materiale isolante, la tecnica di collegamento e la progettazione dei morsetti componibili sono caratteristiche distintive. Un morsettiera componibile passante è idonea per unire e/o collegare uno o più conduttori. Potrebbero avere uno o più livelli di collegamento che hanno lo stesso potenziale oppure solo isolati l'uno contro l'altro.

Dati generali per l'ordinazione

| | |
|-------------|--|
| Versione | Morsetto passante, PUSH IN, 1.5 mm ² , 500 V, 17.5 A, blu |
| N. d'ordine | 1552770000 |
| Tipo | A3C 1.5 BL |
| GTIN (EAN) | 4050118359640 |
| CPZ | 50 Pieza |

Dati tecnici

Omologazioni

Omologazioni



| | |
|--------------------------|-----------------------------|
| ROHS | Conforme |
| UL File Number Search | Sito web UL |
| N° certificato (cURus) | E60693 |
| N° certificato (cURusEX) | E184763 |

Dimensioni e pesi

| | | | |
|------------------------------|-------------|----------------------|-------------|
| Profondità | 33.5 mm | Profondità (pollici) | 1.3189 inch |
| Profondità inclusa guida DIN | 34 mm | Posizione verticale | 61.5 mm |
| Altezza (pollici) | 2.4213 inch | Larghezza | 3.5 mm |
| Larghezza (pollici) | 0.1378 inch | Peso netto | 4.79 g |

Temperature

| | | | |
|--|----------------|--|---------------|
| Temperatura di magazzino | -25 °C...55 °C | Temperatura ambiente | -5 °C...40 °C |
| Temperatura d'esercizio continuo, min. | -60 °C | Temperatura d'esercizio continuo, max. | 130 °C |

Conformità ambientale del prodotto

| | |
|-----------------------|-----------------------------|
| Stato conformità RoHS | Conforme senza esenzione |
| REACH SVHC | No SVHC superiori a 0,1 wt% |

Dati di dimensionamento IECEx/ATEX

| | | | |
|-------------------------|---------------------|--------------------------|---------------------|
| N° certificato (ATEX) | TUEV16ATEX7909U | N° certificato (IECEX) | IECEXTUR16.0036U |
| Tensione max. (ATEX) | 440 V | Corrente (ATEX) | 15 A |
| Sezione cavo max (ATEX) | 1.5 mm ² | Tensione max. (IECEX) | 440 V |
| Corrente (IECEX) | 15 A | Sezione cavo max (IECEX) | 1.5 mm ² |
| Marcatura EN 60079-7 | Ex eb II C Gb | Marcatura Ex 2014/34/EU | II 2 G D |

Altri dati tecnici

| | | | |
|-------------------------|-------------------|----------------------------------|-------------|
| con perno d'arresto | No | Lati aperti | destra |
| bloccabile | No | Tipo di fissaggio | innestabile |
| Istruzioni di montaggio | Guida di supporto | Esecuzione a prova di esplosione | Sì |
| Tipo di montaggio | TS 35 | | |

Conduttori allacciabili (altro collegamento)

| | |
|--|---------|
| Tipo di collegamento, ulteriore collegamento | PUSH IN |
|--|---------|

Dati caratteristici del sistema

| | | | |
|--------------------------------|----|---|---|
| Piastra terminale (necessaria) | Sì | Numero di potenziali | 1 |
| Numero di piani | 1 | Numero dei punti di serraggio per piano | 3 |

A3C 1.5 BL

Weidmüller Interface GmbH & Co. KG

Klingenbergstraße 26

D-32758 Detmold

Germany

www.weidmueller.com

Dati tecnici

| | | | |
|--------------------------------|----|---------------------------------|-------|
| Numero di potenziali per piano | 1 | Piani ponticellati internamente | No |
| Collegamento PE | No | Guida equipaggiata | TS 35 |
| Funzione N | No | Funzione PE | No |
| Funzione PEN | No | | |

Dati dei materiali

| | | | |
|--------------------------------|-----------|-------------------------------|-----|
| Materiale di base | Wemid | Colori | blu |
| Colore elementi di azionamento | arancione | Classe d'infiammabilità UL 94 | V-0 |

Dati dimensionamento

| | | | |
|--|---------------------|---------------------------------------|---------------|
| Sezione di dimensionamento | 1.5 mm ² | Tensione nominale | 500 V |
| Tensione DC nominale | 500 V | Corrente nominale | 17.5 A |
| Corrente con conduttore max. | 17.5 A | Norme | IEC 60947-7-1 |
| Resistenza di passaggio conforme a IEC 60947-7-x | 1.83 mΩ | Tensione impulsiva di dimensionamento | 6 kV |
| Potenza dissipata secondo IEC 60947-7-0.56 W x | | Classe di sovratensione | III |
| Grado di lordura | 3 | | |

Dati dimensionamento secondo CSA

| | | | |
|------------------------|--------|----------------------|-----------------|
| Sezione cavo max (CSA) | 14 AWG | Tensione Gr C (CSA) | 300 V |
| Corrente Gr C (CSA) | 13 A | N° certificato (CSA) | 200039-70089609 |
| Tensione Gr B (CSA) | 300 V | Corrente Gr B (CSA) | 13 A |
| Tensione Gr D (CSA) | 600 V | Corrente Gr D (CSA) | 5 A |
| Sezione cavo min (CSA) | 26 AWG | | |

Dati dimensionamento secondo UL

| | | | |
|---|--------|---|--------|
| Grandezza conduttore Factory wiring max (cURus) | 14 AWG | Tensione Gr B (cURus) | 300 V |
| Tensione Gr D (cURus) | 600 V | N° certificato (cURus) | E60693 |
| Grandezza conduttore Field wiring min (cURus) | 26 AWG | Grandezza conduttore Factory wiring min (cURus) | 26 AWG |
| Corrente Gr B (cURus) | 13 A | Tensione Gr C (cURus) | 300 V |
| Corrente Gr C (cURus) | 13 A | Corrente Gr D (cURus) | 5 A |
| Grandezza conduttore Field wiring max (cURus) | 14 AWG | | |

Generale

| | | | |
|--|--------|-------------------------|-------------------|
| Sezione di collegamento cavo AWG, max. | AWG 14 | Istruzioni di montaggio | Guida di supporto |
| Sezione di collegamento cavo AWG, min. | AWG 26 | Norme | IEC 60947-7-1 |
| Guida equipaggiata | TS 35 | | |

Conduttori allacciabili (collegamento di dimensionamento)

| | | | |
|--|---------------------|--|--|
| Calibro a norma 60 947-1 | A1 | | |
| Sezione di collegamento cavo AWG, max. | AWG 14 | | |
| Direzione di collegamento | in alto | | |
| Lunghezza di spellatura | 8 mm | | |
| Tipo di collegamento | PUSH IN | | |
| Numero di collegamenti | 3 | | |
| Campo di sezioni, max. | 1.5 mm ² | | |

A3C 1.5 BL

Weidmüller Interface GmbH & Co. KG

Klingenbergstraße 26
D-32758 Detmold
Germany

www.weidmueller.com

Dati tecnici

| | | | |
|---|--|----------------------|----------------------|
| Campo di sezioni, min. | 0.14 mm ² | | |
| Dimensione lama | 0,4 x 2,0 mm | | |
| Sezione di collegamento cavo AWG, min. | AWG 26 | | |
| Sezione di collegamento cavo, flessibile con terminali DIN 46228/4, max. | 1 mm ² | | |
| Sezione di collegamento cavo, flessibile con terminali DIN 46228/4, min. | 0.14 mm ² | | |
| Sezione di collegamento cavo, flessibile con terminali DIN 46228/1, max. | 1.5 mm ² | | |
| Sezione di collegamento cavo, flessibile con terminali DIN 46228/1, min. | 0.14 mm ² | | |
| Sezione di collegamento cavo, flessibile, max. | 1.5 mm ² | | |
| Sezione di collegamento cavo, flessibile, min. | 0.14 mm ² | | |
| Sezione di collegamento, semirigida, max. | 1.5 mm ² | | |
| Sezione di collegamento, semirigida, min. | 0.14 mm ² | | |
| Sezione di collegamento cavo, nucleo rigido, max. | 1.5 mm ² | | |
| Sezione di collegamento cavo, nucleo rigido, min. | 0.14 mm ² | | |
| Sezione di collegamento, flessibile, min. | 0.14 mm ² | | |
| Lunghezza tubo per terminali con collare in plastica DIN 46228/4 | Lunghezza tubo | min. | 6 mm |
| | | max. | 8 mm |
| | Sezione trasversale per il collegamento del conduttore | min. | 0.14 mm ² |
| | | max. | 0.75 mm ² |
| Lunghezza tubo per terminali senza collare in plastica DIN 46228/1 | Lunghezza tubo | min. | 5 mm |
| | Sezione trasversale per il collegamento del conduttore | nominale | 0.25 mm ² |
| | Lunghezza tubo | nominale | 6 mm |
| | Sezione trasversale per il collegamento del conduttore | min. | 0.5 mm ² |
| | | max. | 1 mm ² |
| | Lunghezza tubo | nominale | 10 mm |
| Sezione trasversale per il collegamento del conduttore | nominale | 1.5 mm ² | |
| Lunghezza tubo per capocorda con collare in plastica secondo la sezione | Sezione, min. | 0.14 mm ² | |
| | Sezione, max. | 0.75 mm ² | |
| | Lunghezza tubo, min. | 6 mm | |
| | Lunghezza tubo, max. | 8 mm | |
| Lunghezza tubo per capocorda senza collare in plastica secondo la sezione | Sezione, min. | 0.25 mm ² | |
| | Sezione, max. | 0.25 mm ² | |
| | Lunghezza tubo, min. | 5 mm | |
| | Lunghezza tubo, max. | 5 mm | |
| | Sezione, min. | 0.5 mm ² | |
| | Sezione, max. | 1 mm ² | |
| | Lunghezza tubo, min. | 6 mm | |
| | Lunghezza tubo, max. | 6 mm | |
| | Sezione, min. | 1.5 mm ² | |
| | Sezione, max. | 1.5 mm ² | |
| | Lunghezza tubo, min. | 10 mm | |
| | Lunghezza tubo, max. | 10 mm | |

Nota importante

Informazioni sul prodotto Per i terminali H1/10 e H1.5/10 deve essere applicata una lunghezza di spellatura di 10 mm.

Dati tecnici**Classificazioni**

| | | | |
|-------------|-------------|-------------|-------------|
| ETIM 8.0 | EC000897 | ETIM 9.0 | EC000897 |
| ETIM 10.0 | EC000897 | ECLASS 14.0 | 27-25-01-01 |
| ECLASS 15.0 | 27-25-01-01 | | |

Disegni



A3C 1.5 BL

Weidmüller Interface GmbH & Co. KG
 Klingenbergstraße 26
 D-32758 Detmold
 Germany

www.weidmueller.com

Accessori

Terminale di fissaggio



Per garantire un posizionamento sicuro e durevole sulla guida di supporto ed evitare uno spostamento, Weidmüller fornisce terminali di fissaggio. Sono disponibili esecuzioni con vite e senza vite. Sui terminali di fissaggio è possibile applicare delle siglature, anche per cartellini di gruppo, oltre che alloggiare le spine di prova.

Dati generali per l'ordinazione

| | | | |
|-------------|----------------------------|---------------------------------|--|
| Tipo | AEB 35 SC/1 | Versione | |
| N. d'ordine | 1991920000 | Serie A, Terminale di fissaggio | |
| GTIN (EAN) | 4050118376722 | | |
| CPZ | 50 ST | | |

Adattatore di prova e prese di prova



Gli adattatori e le spine di prova sono utilizzati per il collegamento elettrico tra le morsettiere e l'attrezzatura. In questo modo, un contatto elettrico può essere stabilito nello stato cablato e le misurazioni possono essere fatte facilmente.

Dati generali per l'ordinazione

| | | | |
|-------------|----------------------------|--|--|
| Tipo | ATPG 1.5 M-R | Versione | |
| N. d'ordine | 1991880000 | Adattatore di prova (Morsetto), 1.5 mm ² , 250 V, 0.2 A | |
| GTIN (EAN) | 4050118376715 | | |
| CPZ | 50 ST | | |
| Tipo | ATPG 1.5-10 L | Versione | |
| N. d'ordine | 1991890000 | Adattatore di prova (Morsetto), 1.5 mm ² , 250 V, 0.2 A | |
| GTIN (EAN) | 4050118376647 | | |
| CPZ | 50 ST | | |

Collegamenti trasversali



La distribuzione o la moltiplicazione di un potenziale alle morsettiere adiacenti è realizzata tramite una connessione incrociata. Un ulteriore sforzo di cablaggio può essere facilmente evitato. Anche se i poli sono interrotti, l'affidabilità dei contatti nelle morsettiere è garantita. Il nostro portafoglio offre sistemi di connessione incrociata inseribili e avvitabili per morsettiere modulari.

Accessori

Dati generali per l'ordinazione

| | | |
|-------------|----------------------------|---|
| Tipo | ZQV 1.5N/10 | Versione |
| N. d'ordine | 1985580000 | Collegamento trasversale (Morsetto), innestato, arancione, 17.5 A, |
| GTIN (EAN) | 4050118370416 | Numero di poli: 10, Passo in mm (P): 3.50, Isolato: Sì, Larghezza: 33.5 |
| CPZ | 20 ST | mm |
| Tipo | ZQV 1.5N/9 RD | Versione |
| N. d'ordine | 1985790000 | Collegamento trasversale (Morsetto), innestato, rosso, 17.5 A, |
| GTIN (EAN) | 4050118370386 | Numero di poli: 9, Passo in mm (P): 3.50, Isolato: Sì, Larghezza: 30 |
| CPZ | 20 ST | mm |
| Tipo | ZQV 1.5N/9 BL | Versione |
| N. d'ordine | 1985660000 | Collegamento trasversale (Morsetto), innestato, blu, 17.5 A, Numero |
| GTIN (EAN) | 4050118370478 | di poli: 9, Passo in mm (P): 3.50, Isolato: Sì, Larghezza: 30 mm |
| CPZ | 20 ST | |
| Tipo | ZQV 1.5N/9 | Versione |
| N. d'ordine | 1985560000 | Collegamento trasversale (Morsetto), innestato, arancione, 17.5 A, |
| GTIN (EAN) | 4050118370409 | Numero di poli: 9, Passo in mm (P): 3.50, Isolato: Sì, Larghezza: 30 |
| CPZ | 20 ST | mm |
| Tipo | ZQV 1.5N/8 RD | Versione |
| N. d'ordine | 1985770000 | Collegamento trasversale (Morsetto), innestato, rosso, 17.5 A, |
| GTIN (EAN) | 4050118370508 | Numero di poli: 8, Passo in mm (P): 3.50, Isolato: Sì, Larghezza: 26.5 |
| CPZ | 20 ST | mm |
| Tipo | ZQV 1.5N/8 BL | Versione |
| N. d'ordine | 1985640000 | Collegamento trasversale (Morsetto), innestato, blu, 17.5 A, Numero |
| GTIN (EAN) | 4050118370461 | di poli: 8, Passo in mm (P): 3.50, Isolato: Sì, Larghezza: 26.5 mm |
| CPZ | 20 ST | |
| Tipo | ZQV 1.5N/8 | Versione |
| N. d'ordine | 1985540000 | Collegamento trasversale (Morsetto), innestato, arancione, 17.5 A, |
| GTIN (EAN) | 4050118370218 | Numero di poli: 8, Passo in mm (P): 3.50, Isolato: Sì, Larghezza: 26.5 |
| CPZ | 20 ST | mm |
| Tipo | ZQV 1.5N/7 RD | Versione |
| N. d'ordine | 1985750000 | Collegamento trasversale (Morsetto), innestato, rosso, 17.5 A, |
| GTIN (EAN) | 4050118370249 | Numero di poli: 7, Passo in mm (P): 3.50, Isolato: Sì, Larghezza: 23 |
| CPZ | 20 ST | mm |
| Tipo | ZQV 1.5N/7 BL | Versione |
| N. d'ordine | 1985630000 | Collegamento trasversale (Morsetto), innestato, blu, 17.5 A, Numero |
| GTIN (EAN) | 4050118370522 | di poli: 7, Passo in mm (P): 3.50, Isolato: Sì, Larghezza: 23 mm |
| CPZ | 20 ST | |
| Tipo | ZQV 1.5N/7 | Versione |
| N. d'ordine | 1985520000 | Collegamento trasversale (Morsetto), innestato, arancione, 17.5 A, |
| GTIN (EAN) | 4050118370195 | Numero di poli: 7, Passo in mm (P): 3.50, Isolato: Sì, Larghezza: 23 |
| CPZ | 20 ST | mm |
| Tipo | ZQV 1.5N/6 RD | Versione |
| N. d'ordine | 1985730000 | Collegamento trasversale (Morsetto), innestato, rosso, 17.5 A, |
| GTIN (EAN) | 4050118370454 | Numero di poli: 6, Passo in mm (P): 3.50, Isolato: Sì, Larghezza: 19.5 |
| CPZ | 20 ST | mm |
| Tipo | ZQV 1.5N/6 BL | Versione |
| N. d'ordine | 1985610000 | Collegamento trasversale (Morsetto), innestato, blu, 17.5 A, Numero |
| GTIN (EAN) | 4050118370492 | di poli: 6, Passo in mm (P): 3.50, Isolato: Sì, Larghezza: 19.5 mm |
| CPZ | 20 ST | |
| Tipo | ZQV 1.5N/6 | Versione |
| N. d'ordine | 1985510000 | Collegamento trasversale (Morsetto), innestato, arancione, 17.5 A, |
| GTIN (EAN) | 4050118370188 | Numero di poli: 6, Passo in mm (P): 3.50, Isolato: Sì, Larghezza: 19.5 |
| CPZ | 20 ST | mm |

A3C 1.5 BL

Weidmüller Interface GmbH & Co. KG

Klingenbergstraße 26

D-32758 Detmold

Germany

www.weidmueller.com

Accessori

| | | |
|-------------|----------------------------|--|
| Tipo | ZQV 1.5N/50 RD | Versione |
| N. d'ordine | 1985820000 | Collegamento trasversale (Morsetto), innestato, rosso, 17.5 A, |
| GTIN (EAN) | 4050118370270 | Numero di poli: 50, Passo in mm (P): 3.50, Isolato: Sì, Larghezza: 175 |
| CPZ | 5 ST | mm |
| Tipo | ZQV 1.5N/50 BL | Versione |
| N. d'ordine | 1985720000 | Collegamento trasversale (Morsetto), innestato, blu, 17.5 A, Numero |
| GTIN (EAN) | 4050118370546 | di poli: 50, Passo in mm (P): 3.50, Isolato: Sì, Larghezza: 175 mm |
| CPZ | 5 ST | |
| Tipo | ZQV 1.5N/50 | Versione |
| N. d'ordine | 1985620000 | Collegamento trasversale (Morsetto), innestato, arancione, 17.5 A, |
| GTIN (EAN) | 4050118370300 | Numero di poli: 50, Passo in mm (P): 3.50, Isolato: Sì, Larghezza: 175 |
| CPZ | 5 ST | mm |
| Tipo | ZQV 1.5N/5 RD | Versione |
| N. d'ordine | 1985710000 | Collegamento trasversale (Morsetto), innestato, rosso, 17.5 A, |
| GTIN (EAN) | 4050118370256 | Numero di poli: 5, Passo in mm (P): 3.50, Isolato: Sì, Larghezza: 16 |
| CPZ | 20 ST | mm |
| Tipo | ZQV 1.5N/5 BL | Versione |
| N. d'ordine | 1985590000 | Collegamento trasversale (Morsetto), innestato, blu, 17.5 A, Numero |
| GTIN (EAN) | 4050118370430 | di poli: 5, Passo in mm (P): 3.50, Isolato: Sì, Larghezza: 16 mm |
| CPZ | 20 ST | |
| Tipo | ZQV 1.5N/5 | Versione |
| N. d'ordine | 1985500000 | Collegamento trasversale (Morsetto), innestato, arancione, 17.5 A, |
| GTIN (EAN) | 4050118369991 | Numero di poli: 5, Passo in mm (P): 3.50, Isolato: Sì, Larghezza: 16 |
| CPZ | 20 ST | mm |
| Tipo | ZQV 1.5N/4 RD | Versione |
| N. d'ordine | 1985690000 | Collegamento trasversale (Morsetto), innestato, rosso, 17.5 A, |
| GTIN (EAN) | 4050118370515 | Numero di poli: 4, Passo in mm (P): 3.50, Isolato: Sì, Larghezza: 12.5 |
| CPZ | 60 ST | mm |
| Tipo | ZQV 1.5N/4 BL | Versione |
| N. d'ordine | 1985570000 | Collegamento trasversale (Morsetto), innestato, blu, 17.5 A, Numero |
| GTIN (EAN) | 4050118370317 | di poli: 4, Passo in mm (P): 3.50, Isolato: Sì, Larghezza: 12.5 mm |
| CPZ | 60 ST | |
| Tipo | ZQV 1.5N/4 | Versione |
| N. d'ordine | 1985490000 | Collegamento trasversale (Morsetto), innestato, arancione, 17.5 A, |
| GTIN (EAN) | 4050118370201 | Numero di poli: 4, Passo in mm (P): 3.50, Isolato: Sì, Larghezza: 12.5 |
| CPZ | 60 ST | mm |
| Tipo | ZQV 1.5N/3 RD | Versione |
| N. d'ordine | 1985670000 | Collegamento trasversale (Morsetto), innestato, rosso, 17.5 A, |
| GTIN (EAN) | 4050118370348 | Numero di poli: 3, Passo in mm (P): 3.50, Isolato: Sì, Larghezza: 9 mm |
| CPZ | 60 ST | |
| Tipo | ZQV 1.5N/3 BL | Versione |
| N. d'ordine | 1985550000 | Collegamento trasversale (Morsetto), innestato, blu, 17.5 A, Numero |
| GTIN (EAN) | 4050118370485 | di poli: 3, Passo in mm (P): 3.50, Isolato: Sì, Larghezza: 9 mm |
| CPZ | 60 ST | |
| Tipo | ZQV 1.5N/3 | Versione |
| N. d'ordine | 1985480000 | Collegamento trasversale (Morsetto), innestato, arancione, 17.5 A, |
| GTIN (EAN) | 4050118370096 | Numero di poli: 3, Passo in mm (P): 3.50, Isolato: Sì, Larghezza: 9 mm |
| CPZ | 60 ST | |
| Tipo | ZQV 1.5N/20 RD | Versione |
| N. d'ordine | 1985810000 | Collegamento trasversale (Morsetto), innestato, rosso, 17.5 A, |
| GTIN (EAN) | 4050118370355 | Numero di poli: 20, Passo in mm (P): 3.50, Isolato: Sì, Larghezza: 70 |
| CPZ | 20 ST | mm |

A3C 1.5 BL

Weidmüller Interface GmbH & Co. KG

Klingenbergstraße 26

D-32758 Detmold

Germany

www.weidmueller.com

Accessori

| | | |
|-------------|----------------------------|---|
| Tipo | ZQV 1.5N/20 BL | Versione |
| N. d'ordine | 1985700000 | Collegamento trasversale (Morsetto), innestato, blu, 17.5 A, Numero |
| GTIN (EAN) | 4050118370331 | di poli: 20, Passo in mm (P): 3.50, Isolato: Sì, Larghezza: 70 mm |
| CPZ | 20 ST | |
| Tipo | ZQV 1.5N/20 | Versione |
| N. d'ordine | 1985600000 | Collegamento trasversale (Morsetto), innestato, arancione, 17.5 A, |
| GTIN (EAN) | 4050118370225 | Numero di poli: 20, Passo in mm (P): 3.50, Isolato: Sì, Larghezza: 70 |
| CPZ | 20 ST | mm |
| Tipo | ZQV 1.5N/2 RD | Versione |
| N. d'ordine | 1985650000 | Collegamento trasversale (Morsetto), innestato, rosso, 17.5 A, |
| GTIN (EAN) | 4050118370324 | Numero di poli: 2, Passo in mm (P): 3.50, Isolato: Sì, Larghezza: 5.5 |
| CPZ | 60 ST | mm |
| Tipo | ZQV 1.5N/2 BL | Versione |
| N. d'ordine | 1985530000 | Collegamento trasversale (Morsetto), innestato, blu, 17.5 A, Numero |
| GTIN (EAN) | 4050118370423 | di poli: 2, Passo in mm (P): 3.50, Isolato: Sì, Larghezza: 5.5 mm |
| CPZ | 60 ST | |
| Tipo | ZQV 1.5N/2 | Versione |
| N. d'ordine | 1985410000 | Collegamento trasversale (Morsetto), innestato, arancione, 17.5 A, |
| GTIN (EAN) | 4050118369861 | Numero di poli: 2, Passo in mm (P): 3.50, Isolato: Sì, Larghezza: 5.5 |
| CPZ | 60 ST | mm |
| Tipo | ZQV 1.5N/10 RD | Versione |
| N. d'ordine | 1985800000 | Collegamento trasversale (Morsetto), innestato, rosso, 17.5 A, |
| GTIN (EAN) | 4050118370393 | Numero di poli: 10, Passo in mm (P): 3.50, Isolato: Sì, Larghezza: 33.5 |
| CPZ | 20 ST | mm |
| Tipo | ZQV 1.5N/10 BL | Versione |
| N. d'ordine | 1985680000 | Collegamento trasversale (Morsetto), innestato, blu, 17.5 A, Numero |
| GTIN (EAN) | 4050118370539 | di poli: 10, Passo in mm (P): 3.50, Isolato: Sì, Larghezza: 33.5 mm |
| CPZ | 20 ST | |

neutra



Il marcatore dekafix (DEK) è il marcatore universale per tutte le clip e connettori ad innesto, oltre che per i sottogruppi elettronici. Questo sistema è ideale per le brevi sequenze di numeri e comprende un'ampia gamma di marcatori prestampati.

Montaggio a strisce per un fissaggio veloce in una sola operazione. La stampa è facilmente leggibile, ad alto contrasto e disponibile in varie larghezze.

- Ampia scelta di marcatori pronti all'uso
- Montaggio a strisce per un fissaggio veloce
- Marcatori per l'identificazione delle connessioni, adatti a tutti i morsetti Weidmüller
- Disponibili nel formato neutro MultiCard o con stampa standard Per simboli speciali: Si prega di inviarci un file del nostro software di siglatura M-Print PRO o M-Print PRO Online (senza installazione) per le vostre specifiche di siglatura.

Dati generali per l'ordinazione

| | | |
|-------------|----------------------------|---|
| Tipo | DEK 5/3.5 MC NE GE | Versione |
| N. d'ordine | 1369480000 | Dekafix, Terminal marker, 5 x 3.5 mm, Passo in mm (P): 3.50 |
| GTIN (EAN) | 4050118171860 | Weidmueller, giallo |
| CPZ | 500 ST | |

A3C 1.5 BL

Weidmüller Interface GmbH & Co. KG

Klingenbergstraße 26
D-32758 Detmold
Germany

www.weidmueller.com

Accessori

| | | |
|-------------|----------------------------|---|
| Tipo | DEK 5/3.5 MC NE WS | Versione |
| N. d'ordine | 1755270000 | Dekafix, Terminal marker, 5 x 3.5 mm, Passo in mm (P): 3.50 |
| GTIN (EAN) | 4032248017348 | Weidmueller, bianco |
| CPZ | 500 ST | |

Stampa speciale



Il marcatore dekafix (DEK) è il marcatore universale per tutte le clip e connettori ad innesto, oltre che per i sottogruppi elettronici. Questo sistema è ideale per le brevi sequenze di numeri e comprende un'ampia gamma di marcatori prestampati.

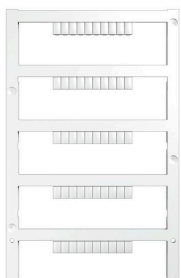
Montaggio a strisce per un fissaggio veloce in una sola operazione. La stampa è facilmente leggibile, ad alto contrasto e disponibile in varie larghezze.

- Ampia scelta di marcatori pronti all'uso
- Montaggio a strisce per un fissaggio veloce
- Marcatori per l'identificazione delle connessioni, adatti a tutti i morsetti Weidmüller
- Disponibili nel formato neutro MultiCard o con stampa standard Per simboli speciali: Si prega di inviarci un file del nostro software di siglatura M-Print PRO o M-Print PRO Online (senza installazione) per le vostre specifiche di siglatura.

Dati generali per l'ordinazione

| | | |
|-------------|----------------------------|---|
| Tipo | DEK 5/3.5 MC SDR | Versione |
| N. d'ordine | 1767730000 | Dekafix, Terminal marker, 5 x 3.5 mm, Passo in mm (P): 3.50 |
| GTIN (EAN) | 4032248102532 | Weidmueller, su richiesta cliente |
| CPZ | 100 ST | |

neutra



Il marcatore dekafix (DEK) è il marcatore universale per tutte le clip e connettori ad innesto, oltre che per i sottogruppi elettronici. Questo sistema è ideale per le brevi sequenze di numeri e comprende un'ampia gamma di marcatori prestampati.

Montaggio a strisce per un fissaggio veloce in una sola operazione. La stampa è facilmente leggibile, ad alto contrasto e disponibile in varie larghezze.

- Ampia scelta di marcatori pronti all'uso
- Montaggio a strisce per un fissaggio veloce
- Marcatori per l'identificazione delle connessioni, adatti a tutti i morsetti Weidmüller
- Disponibili nel formato neutro MultiCard o con stampa standard Per simboli speciali: Si prega di inviarci un file del nostro software di siglatura M-Print PRO o M-Print PRO Online (senza installazione) per le vostre specifiche di siglatura.

A3C 1.5 BL

Weidmüller Interface GmbH & Co. KG

Klingenbergstraße 26

D-32758 Detmold

Germany

www.weidmueller.com

Accessori

Dati generali per l'ordinazione

| | | |
|-------------|----------------------------|---|
| Tipo | DEK 5/3.5 PLUS MC NE WS | Versione |
| N. d'ordine | 2003750000 | Dekafix, Terminal marker, 5 x 3.5 mm, Passo in mm (P): 3.50 |
| GTIN (EAN) | 4050118424430 | Weidmueller, bianco |
| CPZ | 1600 ST | |

Stampa speciale



Il marcatore dekafix (DEK) è il marcatore universale per tutte le clip e connettori ad innesto, oltre che per i sottogruppi elettronici. Questo sistema è ideale per le brevi sequenze di numeri e comprende un'ampia gamma di marcatori prestampati.

Montaggio a strisce per un fissaggio veloce in una sola operazione. La stampa è facilmente leggibile, ad alto contrasto e disponibile in varie larghezze.

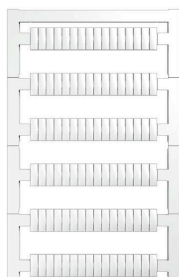
- Ampia scelta di marcatori pronti all'uso
- Montaggio a strisce per un fissaggio veloce
- Marcatori per l'identificazione delle connessioni, adatti a tutti i morsetti Weidmüller
- Disponibili nel formato neutro MultiCard o con stampa standard Per simboli speciali: Si prega di inviarci un file del nostro software di siglatura M-Print PRO o M-Print PRO Online (senza installazione) per le vostre specifiche di siglatura.

Dati generali per l'ordinazione

| | | |
|-------------|----------------------------|---|
| Tipo | DEK 5/3.5 PLUS MC SDR | Versione |
| N. d'ordine | 2007790000 | Dekafix, Terminal marker, 5 x 3.5 mm, Passo in mm (P): 3.50 |
| GTIN (EAN) | 4050118393347 | Weidmueller, su richiesta cliente |
| CPZ | 320 ST | |

| | | |
|-------------|----------------------------|---|
| Tipo | WS 10/3.5 PLUS MC SDR | Versione |
| N. d'ordine | 2007760000 | WS, Terminal marker, 10 x 3.5 mm, Passo in mm (P): 3.50 |
| GTIN (EAN) | 4050118393262 | Weidmueller, su richiesta cliente |
| CPZ | 192 ST | |

Blank



I marcatori WS sono la soluzione ideale per i morsetti Serie W. Grazie alla loro compatibilità con il sistema, i marcatori WS possono essere impiegati anche per la Serie I e la Serie Z. Le ampie superfici di siglatura permettono di inserire non solo lunghe stringhe di caratteri, ma anche testi su più righe.

I marcatori WS sono l'ideale per realizzare etichette con stringhe di caratteri lunghe e personalizzate. Grazie al collaudato formato MultiCard, è possibile eseguire la stampa con PrintJet CONNECT o Plotter

- Montabili in strisce o singolarmente
- Marcatori nel collaudato formato MultiCard Per simboli speciali: Si prega di inviarci un file del nostro software di siglatura M-Print PRO o M-Print PRO Online (senza installazione) per le vostre specifiche di siglatura.

A3C 1.5 BL

Weidmüller Interface GmbH & Co. KG
 Klingenbergstraße 26
 D-32758 Detmold
 Germany

www.weidmueller.com

Accessori

Dati generali per l'ordinazione

| | | | |
|-------------|----------------------------|---|--|
| Tipo | WS 10/3.5 PLUS MC NE WS | Versione | |
| N. d'ordine | 2003760000 | WS, Terminal marker, 10 x 3.5 mm, Passo in mm (P): 3.50 | |
| GTIN (EAN) | 4050118424454 | Weidmueller, bianco | |
| CPZ | 960 ST | | |

Piastre terminali e piastre divisorie



Le piastre divisorie e le piastre terminali sono accessori essenziali per le morsettiere. Le piastre divisorie offrono una separazione ottica ed elettrica dei diversi potenziali e gruppi funzionali, aumentando la sicurezza e garantendo una struttura chiara all'interno del quadro elettrico. Le piastre terminali chiudono la fila di morsettiere sui lati, proteggono dal contatto con le parti sotto tensione e assicurano una finitura pulita e stabile. Entrambi i componenti sono perfettamente compatibili con le rispettive serie di morsettiere Weidmüller, contribuendo così a un cablaggio sicuro, conforme e professionale.

Dati generali per l'ordinazione

| | | | |
|-------------|----------------------------|--------------------|--|
| Tipo | AEP 3C 1.5 | Versione | |
| N. d'ordine | 1552620000 | Serie A, Terminale | |
| GTIN (EAN) | 4050118359824 | | |
| CPZ | 50 ST | | |
| Tipo | AEP 3C 1.5 BL | Versione | |
| N. d'ordine | 1552630000 | Serie A, Terminale | |
| GTIN (EAN) | 4050118359800 | | |
| CPZ | 50 ST | | |
| Tipo | AEP 3C 1.5 OR | Versione | |
| N. d'ordine | 2052390000 | Serie A, Terminale | |
| GTIN (EAN) | 4050118411874 | | |
| CPZ | 50 ST | | |

Accessori

WS 8/3.5



WS/ DEK

I marcatori per morsetti MultiMark utilizzano un innovativo materiale realizzato con 2 componenti. Il profilo rigido della base del marcatore si fissa saldamente nel connettore. La finitura superficiale elastica rende il marcatore semplice da installare. Questa combinazione di materiali, permette alle strisce di essere allungate per adattarsi alle leggere variazioni dimensionali che tendono a sommarsi, specialmente con i morsetti componibili più lunghi. Un ulteriore vantaggio è l'eccellente stampabilità del materiale superficiale, che garantisce un'etichettatura resistente e durevole. Grazie alla risoluzione di stampa di 300 dpi si ottengono scritte molto leggibili.

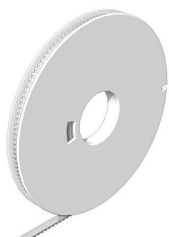
I vantaggi di MultiMark

- Compatibile con i morsetti componibili Weidmüller.
- Tenuta forte e stampa di lunga durata
- Le strisce continue permettono di risparmiare sui tempi di installazione
- Semplice da installare grazie all'innovativo materiale composito
- Etichetta ampia per una leggibilità ottimale
- Elevata flessibilità grazie all'indipendenza del produttore

Dati generali per l'ordinazione

| Tipo | WS 8/3.5 MM WS | Versione |
|-------------|----------------------------|--|
| N. d'ordine | 2007140000 | WS, Terminal marker, 8 x 3.5 mm, Weidmueller, bianco |
| GTIN (EAN) | 4050118391893 | |
| CPZ | 1000 ST | |

DEK 5/3.5



WS/ DEK

I marcatori per morsetti MultiMark utilizzano un innovativo materiale realizzato con 2 componenti. Il profilo rigido della base del marcatore si fissa saldamente nel connettore. La finitura superficiale elastica rende il marcatore semplice da installare. Questa combinazione di materiali, permette alle strisce di essere allungate per adattarsi alle leggere variazioni dimensionali che tendono a sommarsi, specialmente con i morsetti componibili più lunghi. Un ulteriore vantaggio è l'eccellente stampabilità del materiale superficiale, che garantisce un'etichettatura resistente e durevole. Grazie alla risoluzione di stampa di 300 dpi si ottengono scritte molto leggibili.

I vantaggi di MultiMark

- Compatibile con i morsetti componibili Weidmüller.
- Tenuta forte e stampa di lunga durata
- Le strisce continue permettono di risparmiare sui tempi di installazione
- Semplice da installare grazie all'innovativo materiale composito
- Etichetta ampia per una leggibilità ottimale
- Elevata flessibilità grazie all'indipendenza del produttore

A3C 1.5 BL

Weidmüller Interface GmbH & Co. KG
 Klingenbergstraße 26
 D-32758 Detmold
 Germany

www.weidmueller.com

Accessori

Dati generali per l'ordinazione

| | | | |
|-------------|----------------------------|---|--|
| Tipo | DEK 5/3.5 MM WS | Versione | |
| N. d'ordine | 2007100000 | Dekafix, Terminal marker, 5 x 3.5 mm, Weidmueller, bianco | |
| GTIN (EAN) | 4050118391992 | | |
| CPZ | 1000 ST | | |

Accessori



Accessori per apparecchiature di prova e misurazione

Dati generali per l'ordinazione

| | | | |
|-------------|----------------------------|------------|--|
| Tipo | ZUB MULTIMETER | Versione | |
| N. d'ordine | 9205270000 | Multimeter | |
| GTIN (EAN) | 4032248723522 | | |
| CPZ | 1 ST | | |

Terminale di fissaggio



Per garantire un posizionamento sicuro e durevole sulla guida di supporto ed evitare uno spostamento, Weidmüller fornisce terminali di fissaggio. Sono disponibili esecuzioni con vite e senza vite. Sui terminali di fissaggio è possibile applicare delle siglature, anche per cartellini di gruppo, oltre che alloggiare le spine di prova.

Dati generali per l'ordinazione

| | | | |
|-------------|----------------------------|---------------------------------|--|
| Tipo | AEB 35 SC/1 BK | Versione | |
| N. d'ordine | 2475310000 | Serie A, Terminale di fissaggio | |
| GTIN (EAN) | 4050118487114 | | |
| CPZ | 50 ST | | |

A3C 1.5 BL

Weidmüller Interface GmbH & Co. KG
 Klingenbergstraße 26
 D-32758 Detmold
 Germany

www.weidmueller.com

Accessori

Piastre terminali e piastre divisorie

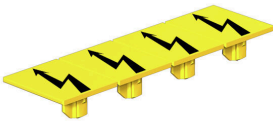


Le piastre divisorie e le piastre terminali sono accessori essenziali per le morsettiere. Le piastre divisorie offrono una separazione ottica ed elettrica dei diversi potenziali e gruppi funzionali, aumentando la sicurezza e garantendo una struttura chiara all'interno del quadro elettrico. Le piastre terminali chiudono la fila di morsettiere sui lati, proteggono dal contatto con le parti sotto tensione e assicurano una finitura pulita e stabile. Entrambi i componenti sono perfettamente compatibili con le rispettive serie di morsettiere Weidmüller, contribuendo così a un cablaggio sicuro, conforme e professionale.

Dati generali per l'ordinazione

| | | | |
|-------------|----------------------------|----------|--------------------------------|
| Tipo | APP 2 | Versione | |
| N. d'ordine | 2489090000 | Versione | Serie A, Parete di separazione |
| GTIN (EAN) | 4050118499308 | | |
| CPZ | 50 ST | | |

Copertura di avvertenza

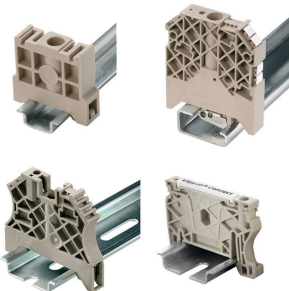


Le coperture di avvertimento con un simbolo di flash forniscono una maggiore sicurezza per l'uomo e la macchina. Vengono utilizzati quando la tensione esterna deve essere indicata all'interno dell'applicazione.

Dati generali per l'ordinazione

| | | | |
|-------------|----------------------------|----------|--|
| Tipo | AAM 1.5 YE FLASH | Versione | |
| N. d'ordine | 2635520000 | Versione | Serie A, Terminal marker, 6,2 x 3,5 mm, Passo in mm (P): 3,50 giallo |
| GTIN (EAN) | 4050118674088 | | |
| CPZ | 40 ST | | |

Terminale di fissaggio



Per garantire un posizionamento sicuro e durevole sulla guida di supporto ed evitare uno spostamento, Weidmüller fornisce terminali di fissaggio. Sono disponibili esecuzioni con vite e senza vite. Sui terminali di fissaggio è possibile applicare delle siglature, anche per cartellini di gruppo, oltre che alloggiare le spine di prova.

A3C 1.5 BL

Weidmüller Interface GmbH & Co. KG
 Klingenbergstraße 26
 D-32758 Detmold
 Germany

www.weidmueller.com

Accessori

Dati generali per l'ordinazione

| | | |
|-------------|----------------------------|---------------------------------|
| Tipo | AEB 35 SCL/1 V0 | Versione |
| N. d'ordine | 2661280000 | Serie A, Terminale di fissaggio |
| GTIN (EAN) | 4050118702163 | |
| CPZ | 20 ST | |
| Tipo | AEB 35 SCL/1 V0 BK | Versione |
| N. d'ordine | 2661300000 | Serie A, Terminale di fissaggio |
| GTIN (EAN) | 4050118702187 | |
| CPZ | 20 ST | |
| Tipo | AEB 35 SCL/1 V0 GY | Versione |
| N. d'ordine | 2661290000 | Serie A, Terminale di fissaggio |
| GTIN (EAN) | 4050118702170 | |
| CPZ | 20 ST | |

Cacciavite a lama



Cacciavite a lama tonda, SD DIN 5265, ISO 2380/2, innesto femmina secondo DIN 5264, ISO 2380/1, punta Chrom Top, impugnatura SoftFinish

Dati generali per l'ordinazione

| | | |
|-------------|----------------------------|--|
| Tipo | SDS 0.4X2.0X60 | Versione |
| N. d'ordine | 2749260000 | Cacciavite, Larghezza della lama (B): 2 mm, Lunghezza della lama: 60 mm, Spessore della lama (A): 0.4 mm |
| GTIN (EAN) | 4050118895537 | |
| CPZ | 1 ST | |

Adattatore di prova e prese di prova



Gli adattatori e le spine di prova sono utilizzati per il collegamento elettrico tra le morsettiere e l'attrezzatura. In questo modo, un contatto elettrico può essere stabilito nello stato cablato e le misurazioni possono essere fatte facilmente.

Dati generali per l'ordinazione

| | | |
|-------------|----------------------------|---|
| Tipo | FZS 2/4 RT/80 SAKT4 | Versione |
| N. d'ordine | 1276300000 | Connettore (Morsetto), Collegamento ad innesto, 2 mm ² , Numero di collegamenti: 2, Numero di poli: 1, Larghezza: 9 mm |
| GTIN (EAN) | 4008190026080 | |
| CPZ | 20 ST | |