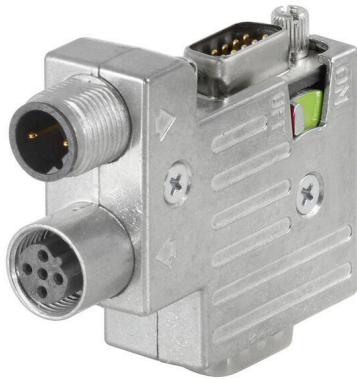


**CAN SUB-D SK35 TERM PS**

**Weidmüller Interface GmbH & Co. KG**  
Klingenbergstraße 26  
D-32758 Detmold  
Germany

[www.weidmueller.com](http://www.weidmueller.com)



Al giorno d'oggi i cavi con lunghezze personalizzabili sono molto richiesti. In risposta a questa esigenza, Weidmüller offre una vasta gamma di connettori ad innesto per il libero confezionamento.

**Dati generali per l'ordinazione**

Versione	SUB-D
N. d'ordine	<a href="#">1550610000</a>
Tipo	CAN SUB-D SK35 TERM PS
GTIN (EAN)	4050118357066
CPZ	1 Pieza

## CAN SUB-D SK35 TERM PS

Weidmüller Interface GmbH & Co. KG  
Klingenbergstraße 26  
D-32758 Detmold  
Germany

www.weidmueller.com

## Dati tecnici

## Omologazioni

ROHS	Conforme
------	----------

## Dimensioni e pesi

Profondità	16.8 mm	Profondità (pollici)	0.6614 inch
Posizione verticale	68.8 mm	Altezza (pollici)	2.7087 inch
Larghezza	46 mm	Larghezza (pollici)	1.811 inch
Peso netto	100 g		

## Temperature

Umidità	Max. 75% a +25°C, senza condensa
---------	----------------------------------

## Conformità ambientale del prodotto

Stato conformità RoHS	Conforme con esenzione
Esenzione RoHS (se applicabile/nota)	6al
REACH SVHC	Lead 7439-92-1
SCIP	3cc1d9b1-0f2a-47ed-a501-ddcfcfaaf625

## Dati tecnici del connettore Sub-D

Coppia di serraggio	0.3 Nm	Materiale base della custodia	ZnAl
Umidità	Max. 75% a +25°C, senza condensa	Grado di protezione	IP30
Cicli di inserimento	≥ 200	Velocità dati	1 Mbps
Angolo di uscita	35°	Disponibile resistenza terminale	Sì
Interfaccia BUS	D-Sub 9 poli, Presa	Bloccaggio	UNC4-40
Campo di temperatura custodia	-20...+70 ° C	BUS, interfaccia PG	D-Sub 9 poli, Pin
BUS, interfaccia cavo	Collegamento a vite	Interfaccia di programmazione	Sì

## Classificazioni

ETIM 8.0	EC001132	ETIM 9.0	EC001132
ETIM 10.0	EC001132	ECLASS 14.0	27-44-03-02
ECLASS 15.0	27-44-03-22		