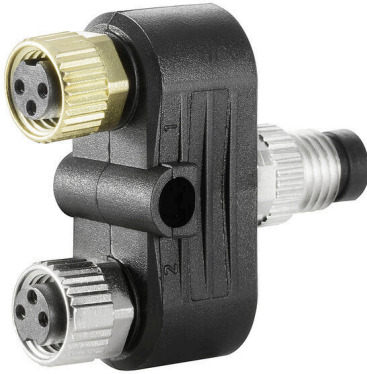


SAI-Y-3/3 M8-M8

Weidmüller Interface GmbH & Co. KG
Klingenbergstraße 26
D-32758 Detmold
Germany

www.weidmueller.com

**Dati generali per l'ordinazione**

Versione	Connettore Y, M8 / M8, Moltiplicatore di segnali
N. d'ordine	1524700000
Tipo	SAI-Y-3/3 M8-M8
GTIN (EAN)	4050118330069
CPZ	1 Pieza

Dati tecnici

Omologazioni

Omologazioni

ROHS ConformeUL File Number Search [Sito web UL](#)N° Certificato (cULus) E307231

Dimensioni e pesi

Peso netto 14.96 g

Conformità ambientale del prodotto

Stato conformità RoHS Conforme con esenzioneEsenzione RoHS (se applicabile/nota) 6cREACH SVHC Lead 7439-92-1SCIP ebf89fc8-a87f-4691-b87a-dfb9921774b4

Dati di collegamento

Uscita gruppo - connettore plug-in	Maschio M8	Uscita singola 1 - connettore plug-in	Femmina M8
Uscita singola 2 - connettore plug-in	Femmina M8	Coppia di serraggio	M8: 0,5 - 0,6 Nm

Dati tecnici connettori ad innesto liberamente confezionabili

Numero di poli	3	Codifica	M8 = nessuno
Superficie dei contatti	Au (oro)	Materiale base della custodia	PUR
Tensione nominale	30 V	Corrente nominale	4 A
Grado di protezione	IP67	Cicli di inserimento	≥ 100
Grado di lordura	3	Collegamento schermato	Nessuno
Materiale anello filettato	Pressofusione di zinco	Campo di temperatura custodia	-25...+85 °C

Norme

Connettori a norma IEC 61076-2-104

Dati generali

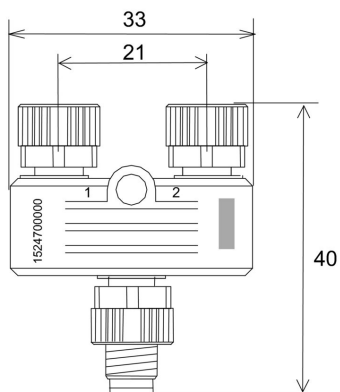
Numero di poli	3	Codifica	M8 = nessuno
Filettatura del collegamento	M8 / M8	Superficie dei contatti	Au (oro)
Coppia di serraggio	0.4 Nm	Materiale base della custodia	PUR
Tensione nominale	30 V	Corrente nominale	4 A
Apertura della chiave	9 mm	Grado di protezione	IP67
Cicli di inserimento	≥ 100	Grado di lordura	3
Collegamento 1	M8/M8	Collegamento 2	Vite
Collegamento schermato	Nessuno	Campo di temperatura custodia	-25...+85 °C
Diametro esterno conduttore	-		

Classificazioni

ETIM 8.0	EC002925	ETIM 9.0	EC002925
ETIM 10.0	EC002925	ECLASS 14.0	27-44-01-06
ECLASS 15.0	27-44-01-06		

Disegni

Disegno quotato



Schema elettrico

