

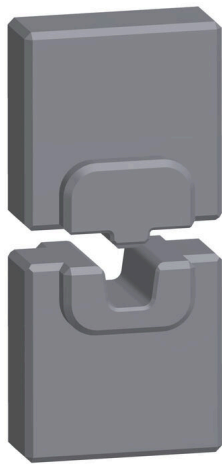
ES EPG 45 AEH 35**Weidmüller Interface GmbH & Co. KG**

Klingenbergstraße 26

D-32758 Detmold

Germany

www.weidmueller.com



Utensili di crimpatura per capicorda, connettori e terminali con inserti intercambiabili

- lavorazione estremamente rapida grazie al supporto idraulico
- vasta gamma di sezioni, fino a 300 mm²
- testa di crimpatura rotante a 270° ad azione rapida
- limitazione automatica della pressione e monitoraggio per mezzo di sensore di pressione
- controllo e monitoraggio elettronici del processo di crimpatura
- Salvataggio di tutti i cicli di crimpatura e dei messaggi di errore nella memoria interna
- Lettura di tutti i cicli e dei messaggi di errore via USB
- Batteria ricaricabile agli ioni di litio con indicatore dello stato di carica: 18 V, 2 Ah

Dati generali per l'ordinazione

Versione	35mm ² , Crimpatura trapezoidale
N. d'ordine	1501170000
Tipo	ES EPG 45 AEH 35
GTIN (EAN)	4050118309386
CPZ	1 Pieza

Dati tecnici**Dimensioni e pesi**

Peso netto	180 g
------------	-------

Conformità ambientale del prodotto

Stato conformità RoHS	Conforme senza esenzione
REACH SVHC	No SVHC superiori a 0,1 wt%

Dati utensile di crimpatura

Tipo/profilo di crimpatura	Crimpatura trapezoidale		
Sezione capicorda	nominale		35 mm ²

Descrizione contatto

Sezione del conduttore max. AWG	2	Sezione del conduttore min. AWG	2
Area di crimpatura , max.	35 mm ²		

Inserti a crimpare

Larghezza di crimpatura	19 mm	Sezione trasversale a crimpare in rame	35
-------------------------	-------	--	----

Classificazioni

ETIM 8.0	EC001282	ETIM 9.0	EC001282
ETIM 10.0	EC001282	ECLASS 14.0	21-04-90-90
ECLASS 15.0	21-04-90-90		