

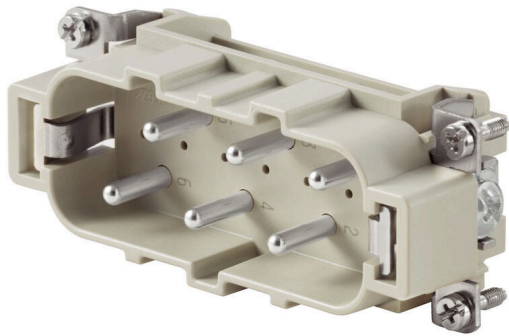
HDC HSB 6 MS**Weidmüller Interface GmbH & Co. KG**

Klingenbergstraße 26

D-32758 Detmold

Germany

www.weidmueller.com



La serie HSB permette una corrente di 35 A contemporaneamente su ogni contatto. L'assemblaggio con collegamento a vite assicura connessioni sicure e affidabili.

Il livello del collegamento cavo è realizzato come contatto a vite. Tutti gli elementi per il collegamento a vite sono dotati di molla di protezione cavo.

Numero di poli: 6

Corrente di dimensionamento: 35 A

Tensione di dimensionamento: 400 V

Tensione nominale secondo UL/CSA: 600 V AC/DC

Dati generali per l'ordinazione

Versione	HDC - Connettore, Maschio, 400 V, 35 A, Numero di poli: 6, Collegamento a vite, Dimensioni di installazione: 6
N. d'ordine	1498700000
Tipo	HDC HSB 6 MS
GTIN (EAN)	4008190035136
CPZ	1 Pieza

Dati tecnici

Omologazioni

Omologazioni



ROHS	Conforme
UL File Number Search	Sito web UL
N° certificato (cURus)	E92202

Dimensioni e pesi

Profondità	84.5 mm	Profondità (pollici)	3.3268 inch
Posizione verticale	34 mm	Altezza (pollici)	1.3386 inch
Larghezza	34 mm	Larghezza (pollici)	1.3386 inch
Peso netto	71.28 g		

Temperature

Valori limite di temperatura	-40 °C ... 125 °C
------------------------------	-------------------

Conformità ambientale del prodotto

Stato conformità RoHS	Conforme con esenzione
Esenzione RoHS (se applicabile/nota)	6c
REACH SVHC	Lead 7439-92-1, Potassium perfluorobutane sulfonate 29420-49-3
SCIP	e98b2b24-ba23-41bf-8d19-0dda3647412f

Resistenza chimica	Sostanza	Acetone
	Resistenza chimica	Resistente
	Sostanza	Ammoniaca, diluita
	Resistenza chimica	Resistente in certe condizioni
	Sostanza	Benzina
	Resistenza chimica	Resistente
	Sostanza	Benzene
	Resistenza chimica	Resistente
	Sostanza	Olio diesel
	Resistenza chimica	Resistente in certe condizioni
	Sostanza	Acido acetico, concentrato
	Resistenza chimica	Resistente
	Sostanza	Idrossido di potassio
	Resistenza chimica	Resistente in certe condizioni
	Sostanza	Metanolo
	Resistenza chimica	Resistente in certe condizioni
	Sostanza	Olio motore
	Resistenza chimica	Resistente in certe condizioni
	Sostanza	Soda caustica, diluita
	Resistenza chimica	Resistente
Sostanza	Idroclorofluorocarburi	
Resistenza chimica	Resistente in certe condizioni	
Sostanza	Uso esterno	
Resistenza chimica	Resistente in certe condizioni	

Dati generali

Numero di poli	6
cicli d'innesto Ag	≥ 500
cicli d'innesto Au	≥ 500

HDC HSB 6 MS

Weidmüller Interface GmbH & Co. KG

Klingenbergstraße 26

D-32758 Detmold

Germany

www.weidmueller.com

Dati tecnici

Tipo di collegamento	Collegamento a vite	
Dimensioni di installazione	6	
Classe d'infiammabilità UL 94	V-0	
Resistenza di passaggio	≤2 mΩ	
Colori	beige	
Resistenza d'isolamento	1010 Ω	
Materiale isolante	PC rinforzato in fibra di vetro (UL listed e qualificato per il settore ferroviario)	
Gruppo materiali isolanti	Illa	
Sezione di collegamento cavo	6 mm ²	
Coppia di serraggio max. collegamento PE	2.5 Nm	
Superficie	argento passivato	
Coppia di serraggio max. contatto principale	1.5 Nm	
Tipo	Maschio	
Grado di lordura	3	
Coppia di serraggio, min. collegamento PE	2 Nm	
Materiale di base	Lega di rame	
Coppia di serraggio min. contatto principale	1.2 Nm	
Serie	HSB	
Tensione di dimensionamento (DIN EN 61984)	400 V	
Tensione di dimensionamento secondo UL/CSA	600 V AC/DC	
Tensione impulsiva di dimensionamento (DIN EN 61984)	6 kV	
Corrente di dimensionamento (DIN EN 61984)	35 A	
Corrente nominale (UR)	Sezione di collegamento del conduttore AWG	AWG 10
	Corrente nominale	35 A
	Sezione di collegamento del conduttore AWG	AWG 12
	Corrente nominale	8 A
	Sezione di collegamento del conduttore AWG	AWG 14
	Corrente nominale	8 A
	Sezione di collegamento del conduttore AWG	AWG 16
	Corrente nominale	8 A
	Sezione di collegamento del conduttore AWG	AWG 18
	Corrente nominale	8 A
Corrente nominale (cUR)	Sezione di collegamento del conduttore AWG	AWG 10
	Corrente nominale	8 A
	Sezione di collegamento del conduttore AWG	AWG 12
	Corrente nominale	8 A
	Sezione di collegamento del conduttore AWG	AWG 14
	Corrente nominale	8 A
	Sezione di collegamento del conduttore AWG	AWG 16
	Corrente nominale	8 A
	Sezione di collegamento del conduttore AWG	AWG 18
	Corrente nominale	8 A
Esente da alogeni	true	
	Bassa fumosità sec. EN 45545-2	Sì
	BG	6

HDC HSB 6 MS

Weidmüller Interface GmbH & Co. KG

Klingenbergstraße 26

D-32758 Detmold

Germany

www.weidmueller.com

Dati tecnici

Dimensioni

Larghezza	34 mm	Lunghezza, zoccolo	84.5 mm
Altezza Maschio	34 mm		

Dati del collegamento PE

Tipo di collegamento PE	Collegamento a vite	Dimensione lama (a taglio) (collegamento PE)	1 x 5,5
Lunghezza di spellatura, collegamento PE	10 mm	Coppia di serraggio max. collegamento PE	2.5 Nm
Coppia di serraggio, min. collegamento PE	2 Nm	Vite di fissaggio	M 5
Sezione di dimensionamento	6 mm ²	Sezione di collegamento cavo AWG (PE), AWG 20 min.	
Sezione di collegamento cavo AWG (PE), AWG 10 max.			

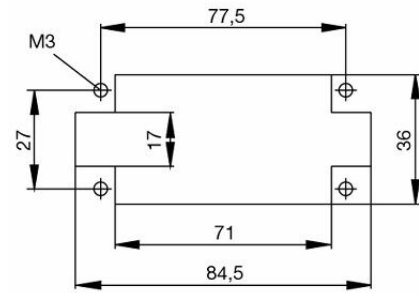
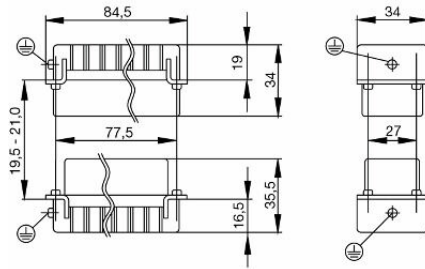
Esecuzione

Dimensione lama (a taglio) (collegamento a vite)	SD 0,8 x 4,0	Sezione di collegamento cavo AWG, max.	AWG 10
Lunghezza di spellatura, collegamento di dimensionamento	11 mm	Tipo di collegamento	Collegamento a vite
Dimensioni di installazione	6	Resistenza di passaggio	≤2 mΩ
Vite di serraggio	M 4	Dimensione lama	Gr. PZ1
Sezione di collegamento cavo AWG, min.	AWG 20	Sezione di collegamento cavo, rigido, max.	6 mm ²
Sezione di collegamento cavo, rigido, min.	0.5 mm ²	Sezione di collegamento cavo, flessibile con terminali DIN 46228/4, max.	6 mm ²
Sezione di collegamento cavo, flessibile con terminali DIN 46228/4, min.	0.5 mm ²	Sezione di collegamento cavo, flessibile, max.	6 mm ²
Sezione di collegamento cavo, flessibile, min.	0.5 mm ²	Sezione di collegamento cavo, max.	6 mm ²
Sezione di collegamento cavo, min.	0.5 mm ²	Superficie	argento passivato
Coppia di serraggio max. contatto principale	1.5 Nm	Materiale di base	Lega di rame
Coppia di serraggio min. contatto principale	1.2 Nm	BG	6

Classificazioni

ETIM 8.0	EC000438	ETIM 9.0	EC000438
ETIM 10.0	EC000438	ECLASS 14.0	27-44-02-05
ECLASS 15.0	27-44-02-05		

Disegni



HDC HSB 6 MS

Weidmüller Interface GmbH & Co. KG

Klingenbergstraße 26

D-32758 Detmold

Germany

www.weidmueller.com

Accessori

Cacciavite a lama



Cacciaviti SDI a croce, isolati VDE, SDI DIN 7437, ISO 2380/2, innesto femmina secondo DIN 5264, ISO 2380/1, impugnatura SoftFinish

Dati generali per l'ordinazione

Tipo	SDIS 0.6X3.5X100	Versione	
N. d'ordine	9008390000	Cacciavite, Cacciavite	
GTIN (EAN)	4032248056354		
CPZ	1 ST		
Tipo	SDS 0.6X3.5X100	Versione	
N. d'ordine	9008330000	Cacciavite, Cacciavite	
GTIN (EAN)	4032248056286		
CPZ	1 ST		
Tipo	SDIS 0.8X4.0X100	Versione	
N. d'ordine	9008400000	Cacciavite, Cacciavite	
GTIN (EAN)	4032248056361		
CPZ	1 ST		
Tipo	SDS 0.8X4.5X125	Versione	
N. d'ordine	9009020000	Cacciavite, Cacciavite	
GTIN (EAN)	4032248266883		
CPZ	1 ST		

Cacciavite a croce, tipo Pozidriv



Cacciaviti SDIK PZ a croce, tipo Pozidriv, isolati VDE, DIN 7438, ISO 8764/2-PZ, innesto femmina secondo ISO 8764-PZ, impugnatura SoftFinish

Dati generali per l'ordinazione

Tipo	SDIK PZ1	Versione	
N. d'ordine	9008900000	Cacciavite, Cacciavite	
GTIN (EAN)	4032248266685		
CPZ	1 ST		

HDC HSB 6 MS

Weidmüller Interface GmbH & Co. KG

Klingenbergstraße 26

D-32758 Detmold

Germany

www.weidmueller.com

Accessori

Cacciavite a croce, tipo Pozidriv



Cacciavite con intaglio a croce, tipo Pozidriv, SDK PZ DIN 5262, ISO 8764/2-PZ, innesto femmina secondo ISO 8764-PZ, punta Chrom Top, impugnatura SoftFinish

Dati generali per l'ordinazione

Tipo	SDK PZ1	Versione	
N. d'ordine	9008530000	Cacciavite, Cacciavite	
GTIN (EAN)	4032248056521		
CPZ	1 ST		

Cacciavite a lama



Cacciaviti SDI a croce, isolati VDE, SDI DIN 7437, ISO 2380/2, innesto femmina secondo DIN 5264, ISO 2380/1, impugnatura SoftFinish

Dati generali per l'ordinazione

Tipo	SDIS 1.0X5.5X125	Versione	
N. d'ordine	9008410000	Cacciavite, Cacciavite	
GTIN (EAN)	4032248056378		
CPZ	1 ST		
Tipo	SDS 1.0X5.5X150	Versione	
N. d'ordine	9008350000	Cacciavite, Cacciavite	
GTIN (EAN)	4032248056316		
CPZ	1 ST		

Cacciavite a croce, tipo Pozidrive



Cacciaviti SDIK PZ a croce, tipo Pozidriv, isolati VDE, DIN 7438, ISO 8764/2-PZ, innesto femmina secondo ISO 8764-PZ, impugnatura SoftFinish

HDC HSB 6 MS

Weidmüller Interface GmbH & Co. KG
 Klingenbergstraße 26
 D-32758 Detmold
 Germany

www.weidmueller.com

Accessori

Dati generali per l'ordinazione

Tipo	SDIK PZ2	Versione	
N. d'ordine	9008890000	Cacciavite, Cacciavite	
GTIN (EAN)	4032248266661		
CPZ	1 ST		

Cacciavite a croce, tipo Pozidriv



Cacciavite con intaglio a croce, tipo Pozidriv, SDK PZ DIN 5262, ISO 8764/2-PZ, innesto femmina secondo ISO 8764-PZ, punta Chrom Top, impugnatura SoftFinish

Dati generali per l'ordinazione

Tipo	SDK PZ2	Versione	
N. d'ordine	9008540000	Cacciavite, Cacciavite	
GTIN (EAN)	4032248056538		
CPZ	1 ST		

DSTV



I nostri inserti sono completati da numerosi accessori. Ciò comprende, tra le altre cose, le codifiche per inserti.

Dati generali per l'ordinazione

Tipo	DSTV COBU5	Versione	
N. d'ordine	1471500000	Connettori di potenza, Accessori, Elemento di codifica	
GTIN (EAN)	4008190178543		
CPZ	100 ST		
Tipo	DSTV COST4	Versione	
N. d'ordine	1471300000	Connettori di potenza, Accessori, Sistema di codifica	
GTIN (EAN)	4008190017354		
CPZ	100 ST		

HDC HSB 6 MS**Weidmüller Interface GmbH & Co. KG**

Klingenbergstraße 26

D-32758 Detmold

Germany

www.weidmueller.com**Accessori****Dimensioni 6**

La serie HSB permette di portare 35 A per contatto simultaneamente. Assemblato con collegamenti PUSH IN, per connessioni sicure e affidabili.

Numero di poli: 6 - 12

Corrente nominale: 35 A

Tensione nominale: 400 V

Dati generali per l'ordinazione

Tipo	HDC HSB 6 MP	Versione	
N. d'ordine	3023960000		, Maschio, 400 V, 35 A, Numero di poli: 6, PUSH IN con attuatore,
GTIN (EAN)	4099986946545		Dimensioni di installazione: 6
CPZ	1 ST		