

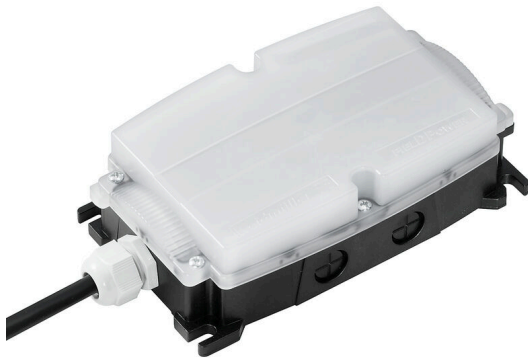
**FP MONO LED DC SA****Weidmüller Interface GmbH & Co. KG**

Klingenbergstraße 26

D-32758 Detmold

Germany

www.weidmueller.com



Illuminazione ad alta efficienza energetica e a lunga durata

- sviluppata e destinata ad essere utilizzata conformemente alla norma DIN EN 60598-2-22
- Lampada a LED per condizioni ambientali difficili (urti, vibrazioni, variazioni di temperatura)
- maggiore efficienza energetica e durata rispetto alle lampade fluorescenti
- Possibilità di impiego in ogni parte del mondo grazie all'ingresso multitemperatura (20 V...60 VDC)
- Elevata classe d'infiammabilità: V0
- Direzione del fascio unilaterale
- Potenza di 5 WVersioni
- Innestabile con connettori pesanti e tondi
- Preconfezionato da 2,5 mm<sup>2</sup>

**Dati generali per l'ordinazione**

N. d'ordine	1488520000
Tipo	<a href="#">FP MONO LED DC SA</a>
GTIN (EAN)	4050118298666

## FP MONO LED DC SA

Weidmüller Interface GmbH &amp; Co. KG

Klingenbergstraße 26

D-32758 Detmold

Germany

www.weidmueller.com

## Dati tecnici

## Omologazioni

Omologazioni



ROHS	Conforme
UL File Number Search	<a href="#">Sito web UL</a>
N&deg; Certificato (cULus)	E345151

## Dimensioni e pesi

Profondità	208 mm	Profondità (pollici)	8.189 inch
Posizione verticale	55 mm	Altezza (pollici)	2.1654 inch
Larghezza	104 mm	Larghezza (pollici)	4.0945 inch
Lunghezza	208 mm	Lunghezza (pollici)	8.189 inch
Peso netto	602 g		

## Temperature

Temperatura di magazzinaggio	-40 °C...85 °C	Temperatura d'esercizio	-40 °C...55 °C
Umidità	92 % @ 25 °C		

## Conformità ambientale del prodotto

Stato conformità RoHS	Conforme con esenzione
Esenzione RoHS (se applicabile/nota)	6c, 7a, 7cl
REACH SVHC	Lead 7439-92-1, Potassium perfluorobutane sulfonate 29420-49-3
SCIP	cfe9d4bf-2d88-4e4b-aa73-fe200a7615a0

## Dati generali

Tipo di cavi	Heluwind WK 103w-Torsion 2x2,5 mm <sup>2</sup>	Silicone	No
Tipo di collegamento	Estremità del cavo aperta / lunghezza 2 m	Classe d'infiammabilità UL 94	V-0
Alogeni	sì (cavo PVC)	Tipo di montaggio	Montaggio vite
Tensione nominale	24 V	Grado di protezione	IP54
Classe di sovratensione	II	Grado di lordura	2
Tensione di isolamento	<500 V (custodia/PE)	Posizione di montaggio, istruzioni di montaggio	a scelta
Classe di protezione	II	Ampiezza deflessione	1.5 mm (2-9 Hz)
Resistenza contro le vibrazioni EN 60721-3-3	Classe 3M3 sinusoidale, stazionario	Resistenza contro gli urti EN 60721-3-3	Classe 3M3 portatile
Corrente spia	393 lm	Sezione del connettore, max.	2.5 mm <sup>2</sup>
Sezione del connettore, min.	0.5 mm <sup>2</sup>	Altitudine	≤ 3000 m
Sezione del connettore preconfezionato	2.5 mm <sup>2</sup>	Protezione contro il cortocircuito	Sì, interno
Colore spia (CCT)	Cool White, 6000K, 6000K	Ampiezza accelerazione	5 m/s <sup>2</sup> (@ 9-200 Hz)
Durata di servizio LED	> 50.000 h	Forma del modulo LED	Altro
Classe d'efficienza (secondo la direttiva UE n. 874/2012)	Not required	Luminosità	6000 cd
Accelerazione di punta, tipo L	70 m/s <sup>2</sup>		

**FP MONO LED DC SA**

**Weidmüller Interface GmbH & Co. KG**  
Klingenbergstraße 26  
D-32758 Detmold  
Germany

[www.weidmueller.com](http://www.weidmueller.com)

**Dati tecnici****Dati di dimensionamento secondo IEC 60598-1**

Potenza nominale	5 W	Corrente nominale	0.2 A
Campo tensione d'ingresso DC	20...60 V DC		

**Classificazioni**

ETIM 8.0	EC000996	ETIM 9.0	EC000996
ETIM 10.0	EC000996	ECLASS 14.0	27-11-06-35
ECLASS 15.0	27-11-06-35		

