

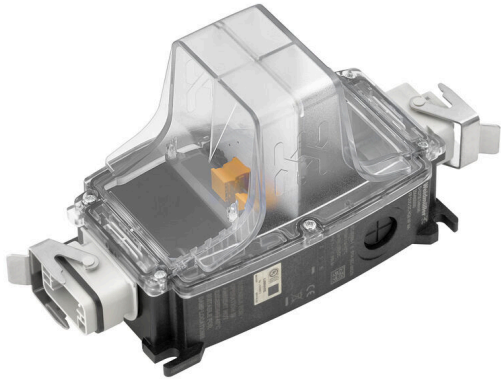
FP DUO LED DC HQ8**Weidmüller Interface GmbH & Co. KG**

Klingenbergstraße 26

D-32758 Detmold

Germany

www.weidmueller.com



Illuminazione ad alta efficienza energetica e a lunga durata

- sviluppata e destinata ad essere utilizzata conformemente alla norma DIN EN 60598-2-22
- Lampada a LED per condizioni ambientali difficili (urti, vibrazioni, variazioni di temperatura)
- maggiore efficienza energetica e durata rispetto alle lampade fluorescenti
- Possibilità di impiego in ogni parte del mondo grazie all'ingresso multitemperatura (20 V...60 VDC)
- Elevata classe d'infiammabilità: V0
- Direzione del fascio unilaterale
- Potenza di 5 WVersioni
- Innestabile con connettori pesanti e tondi
- Preconfezionato da 2,5 mm²

Dati generali per l'ordinazione

N. d'ordine	1488480000
Tipo	FP DUO LED DC HQ8
GTIN (EAN)	4050118298567

Dati tecnici

Omologazioni

Omologazioni



ROHS Conforme

UL File Number Search [Sito web UL](#)

N&deg; Certificato (cULus) E345151

Dimensioni e pesi

Posizione verticale	128 mm	Altezza (pollici)	5.0394 inch
Larghezza	104 mm	Larghezza (pollici)	4.0945 inch
Lunghezza	271 mm	Lunghezza (pollici)	10.6693 inch
Peso netto	662 g		

Temperature

Temperatura di magazzino	-40 °C...85 °C	Temperatura d'esercizio	-40 °C...70 °C
Umidità	92 % @ 25 °C		

Conformità ambientale del prodotto

Stato conformità RoHS	Conforme con esenzione
Esenzione RoHS (se applicabile/nota)	6c, 7a, 7cl
REACH SVHC	Lead 7439-92-1, Potassium perfluorobutane sulfonate 29420-49-3, 6,6'-di-tert-butyl-2,2'-methylenedi-p-cresol 119-47-1
SCIP	1058cf56-abda-4cb6-a963-1c7ea664989f

Dati generali

Silicone	No	Tipo di collegamento	Connettore con numero di poli fisso, HQ 8
Classe d'infiammabilità UL 94	V-0	Alogeni	No
Grado di protezione	IP54	Classe di sovratensione	II
Grado di lordura	2	Tensione di isolamento	<500 V (custodia/PE)
Posizione di montaggio, istruzioni di montaggio	a scelta	Classe di protezione	II
Ampiezza deflessione	1.5 mm (2-9 Hz)	Resistenza contro le vibrazioni EN 60721-3-3	Classe 3M3 sinusoidale, stazionario
Resistenza contro gli urti EN 60721-3-3	Classe 3M3 portatile	Sezione del connettore, max.	2.5 mm ²
Sezione del connettore, min.	0.5 mm ²	Altitudine	≤ 3000 m
Protezione contro il cortocircuito	Sì, interno	Colore spia (CCT)	Cool White, 6000K, 6000K
Ampiezza accelerazione	5 m/s ² (@ 9-200 Hz)	Durata di servizio LED	> 50.000 h
Corrente spia (in totale, in entrambe le direzioni)	496 lm	Forma del modulo LED	Altro
Classe d'efficienza (secondo la direttiva UE n. 874/2012)	E	Accelerazione di punta, tipo L	70 m/s ²

Dati di dimensionamento secondo IEC 60598-1

Potenza nominale	5 W	Tensione d'ingresso	21,6 V ... 144 V DC / protetto contro la polarità inversa
Campo tensione d'ingresso DC	24...120 V DC		

Dati tecnici**Classificazioni**

ETIM 8.0	EC001959	ETIM 9.0	EC001959
ETIM 10.0	EC001959	ECLASS 14.0	27-11-06-40
ECLASS 15.0	27-11-06-40		