

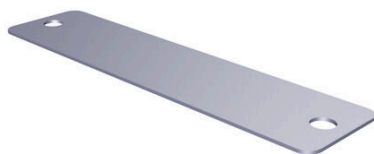
CC-M 15/60 2X3 ST SDR**Weidmüller Interface GmbH & Co. KG**

Klingenbergstraße 26

D-32758 Detmold

Germany

www.weidmueller.com



Le MetalliCard, disponibili in alluminio o in acciaio inossidabile, soddisfano le più svariate esigenze di etichettatura. Le targhette in alluminio cromato, particolarmente apprezzate per il contrasto elevato nella stampa multicolore, rappresentano un'alternativa economica in numerose applicazioni. Nell'industria chimica e del processo, estremamente esigenti dal punto di vista tecnologico, l'utilizzo delle MetalliCard in acciaio inossidabile, caratterizzate da un'altissima resistenza, rappresenta una scelta sicura. I formati rispondono alle esigenze dell'intero processo d'identificazione del sistema. Sia che si tratti di piccole attrezzature o di targhette d'identificazione, esse assicurano processi di siglatura di alta qualità. Inoltre le MetalliCard offrono caratteristiche d'installazione ottimali. Grazie alle molteplici opzioni di fissaggio, come saldatura, rivettatura, supporti, guide o fascette serracavo in acciaio inox, le MetalliCard assicurano un impiego universale. Per simboli speciali: Si prega di inviarci un file del nostro software di siglatura M-Print PRO o M-Print PRO Online (senza installazione) per le vostre specifiche di siglatura.

Dati generali per l'ordinazione

| | |
|-------------|---|
| Versione | MetalliCard, Siglatura di apparecchi, 15 x 60 mm, argento |
| N. d'ordine | 1474270000 |
| Tipo | CC-M 15/60 2X3 ST SDR |
| GTIN (EAN) | 4050118290738 |
| CPZ | 1 Pieza |

CC-M 15/60 2X3 ST SDR

Weidmüller Interface GmbH & Co. KG
 Klingenbergstraße 26
 D-32758 Detmold
 Germany

www.weidmueller.com

Dati tecnici

Omologazioni

| | |
|------|----------|
| ROHS | Conforme |
|------|----------|

Dimensioni e pesi

| | | | |
|---------------------|--------|----------------------|-------------|
| Profondità | 0.5 mm | Profondità (pollici) | 0.0197 inch |
| Posizione verticale | 15 mm | Altezza (pollici) | 0.5906 inch |
| Larghezza | 60 mm | Larghezza (pollici) | 2.3622 inch |
| Peso netto | 3.3 g | | |

Temperature

| | |
|------------------------------------|--------------|
| Campo delle temperature di impiego | -55...130 °C |
|------------------------------------|--------------|

Conformità ambientale del prodotto

| | |
|-----------------------|-----------------------------|
| Stato conformità RoHS | Conforme senza esenzione |
| REACH SVHC | No SVHC superiori a 0,1 wt% |

Dati generali

| | | | |
|--|--|-------------|--|
| Versione | innestabile, con foro di montaggio da 3,5 mm | | |
| Larghezza | 60 mm | | |
| Campo delle temperature di impiego, max. | 130 °C | | |
| Campo delle temperature di impiego, min. | -55 °C | | |
| Colori | argento | | |
| Materiale di base | Acciaio inox 1.4301 | | |
| Caratteri stampati | Richiede file M-Print PRO | | |
| Numero di marcatori per unità di imballaggio | Forma di fornitura | MetalliCard | |
| Dimensioni del campo di siglatura | 15.2 x 57.2 mm | | |
| stampante compatibile | | | |
| Numero di marcatori per combinazione | 1 MetalliCard = Device markers | | |
| Campo delle temperature di impiego | -55...130 °C | | |

Marcatori per apparecchi

| | |
|---------------|---------|
| Diametro foro | 3.30 mm |
|---------------|---------|

Classificazioni

| | | | |
|-------------|-------------|-------------|-------------|
| ETIM 8.0 | EC001288 | ETIM 9.0 | EC001288 |
| ETIM 10.0 | EC001288 | ECLASS 14.0 | 27-28-11-04 |
| ECLASS 15.0 | 27-28-11-04 | | |

Esempio d'uso

