

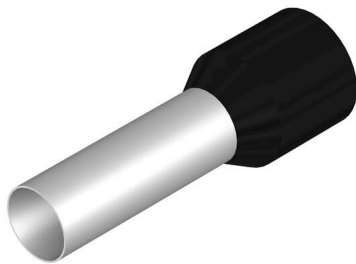
**H10,0/28S SW****Weidmüller Interface GmbH & Co. KG**

Klingenbergstraße 26

D-32758 Detmold

Germany

www.weidmueller.com

**Simile alla figura**

- Imbuto conico di ingresso cavo in polipropilene
  - Resistenza al calore fino a 105 °C
- Per conduttori da 0,5 a 10,0 mm<sup>2</sup> (AWG 20-7)  
Materiale: E-Cu, zinco galvanizzato  
Tolleranza dimensionale a norma DIN 46228 sez. 4

**Dati generali per l'ordinazione**

Versione	Terminali, Standard, 21 mm, 18 mm, nero
N. d'ordine	<a href="#">1462590000</a>
Tipo	H10,0/28S SW
GTIN (EAN)	4050118268775
CPZ	100 Pieza

## Dati tecnici

## Omologazioni

ROHS	Conforme
------	----------

## Dimensioni e pesi

Peso netto	0.62 g
------------	--------

## Conformità ambientale del prodotto

Stato conformità RoHS	Conforme senza esenzione
REACH SVHC	No SVHC superiori a 0,1 wt%

## Dati tecnici

Descrizione articolo	Terminali con collare isolante, dimensione speciale, colore nero	Versione	Standard
----------------------	--	----------	----------

## Terminali

Diametro della superficie di contatto (D1)	4.6 mm	Lunghezza della superficie di contatto (L2)	18 mm
Diametro del collare (D2)	7.4 mm	Spessore del collare isolante (S2)	0.3 mm
L1 in mm	27.50 mm	Sezione di collegamento cavo AWG, max.	AWG 8
Spessore della bussola in metallo (S1)	0.2 mm	Lunghezza di spellatura	21 mm
Sezione di collegamento cavo	10 mm <sup>2</sup>		

## Classificazioni

ETIM 8.0	EC000005	ETIM 9.0	EC000005
ETIM 10.0	EC000005	ECLASS 14.0	27-40-02-01
ECLASS 15.0	27-40-02-01		

**Disegno**

