

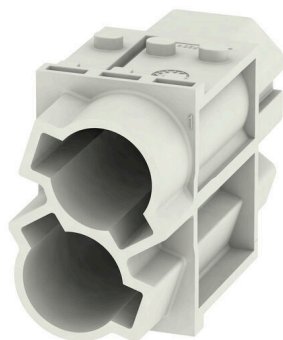
HDC MHP 100 FC**Weidmüller Interface GmbH & Co. KG**

Klingenbergstraße 26

D-32758 Detmold

Germany

www.weidmueller.com

**Flessibile**

Le quattro dimensioni di moduli garantiscono soluzioni ad innesto individuali che permettono di risparmiare enormi quantità di spazio. Il passo ridotto si traduce inoltre in un design ottimizzato.

Dati generali per l'ordinazione

Versione	Modulo di potenza, 1000 V, 100 A, Numero di poli: 2, Collegamento a crimpare, Femmina, Slot a innesto necessari: 1.5
N. d'ordine	1429080000
Tipo	HDC MHP 100 FC
GTIN (EAN)	4050118233513
CPZ	1 Pieza

HDC MHP 100 FC

Weidmüller Interface GmbH & Co. KG

Klingenbergstraße 26

D-32758 Detmold

Germany

www.weidmueller.com

Dati tecnici

Omologazioni

Omologazioni



ROHS Conforme

UL File Number Search [Sito web UL](#)

N° certificato (cURus) E92202

Dimensioni e pesi

Profondità	34 mm	Profondità (pollici)	1.3386 inch
Posizione verticale	50.9 mm	Altezza (pollici)	2.0039 inch
Larghezza	21.85 mm	Larghezza (pollici)	0.8602 inch
Peso netto	14.16 g		

Temperature

Valori limite di temperatura -40 °C ... 125 °C

Conformità ambientale del prodotto

Stato conformità RoHS	Conforme senza esenzione
REACH SVHC	Potassium perfluorobutane sulfonate 29420-49-3
SCIP	1609748e-c278-4c9b-b3d1-e6215d2988cd

Dati di collegamento PE

Tipo di collegamento PE Collegamento a vite
tramite telaio del modulo

Dati generali

Numero di poli	2	
Classe d'infiammabilità UL 94	V-0	
Resistenza d'isolamento	1012 Ω	
Cicli di inserimento	≥ 500	
Tipo	Femmina	
Classe di sovratensione	III	
Grado di lordura	3	
Materiale di base	Policarbonato, rinforzato con fibra di vetro	
Serie	ModuPlug	
Tensione di dimensionamento (DIN EN 61984)	1000 V	
Tensione di dimensionamento secondo UL/CSA	600 V	
Tensione impulsiva di dimensionamento (DIN EN 61984)	8 kV	
Corrente di dimensionamento (DIN EN 61984)	100 A	
Corrente nominale (UR)	Sezione di collegamento del conduttore AWG	AWG 2
	Corrente nominale	164 A
	Sezione di collegamento del conduttore AWG	AWG 4
	Corrente nominale	114 A
	Sezione di collegamento del conduttore AWG	AWG 6
	Corrente nominale	99 A
	Sezione di collegamento del conduttore AWG	AWG 8

HDC MHP 100 FC

Weidmüller Interface GmbH & Co. KG
 Klingenbergstraße 26
 D-32758 Detmold
 Germany

www.weidmueller.com

Dati tecnici

Corrente nominale (cUR)	Corrente nominale	73 A
	Sezione di collegamento del conduttore AWG	AWG 2
	Corrente nominale	83 A
	Sezione di collegamento del conduttore AWG	AWG 4
	Corrente nominale	57 A
	Sezione di collegamento del conduttore AWG	AWG 6
	Corrente nominale	50 A
	Sezione di collegamento del conduttore AWG	AWG 8
Slot a innesto necessari	1.5	38 A

Versione

Tipo di collegamento	Collegamento a crimpare	Sezione di collegamento cavo, max.	35 mm ²
Sezione di collegamento cavo, min.	10 mm ²		

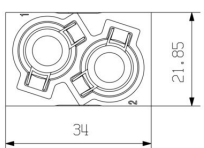
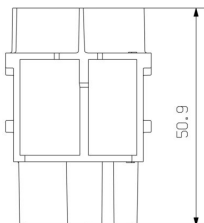
Classificazioni

ETIM 8.0	EC000438	ETIM 9.0	EC000438
ETIM 10.0	EC000438	ECLASS 14.0	27-44-02-17
ECLASS 15.0	27-44-02-17		

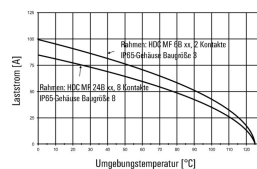
HDC MHP 100 FC

Weidmüller Interface GmbH & Co. KG
 Klingenbergstraße 26
 D-32758 Detmold
 Germany

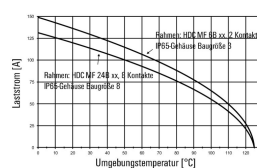
Disegni



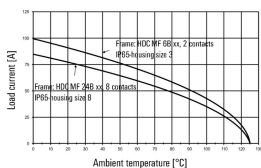
HDC-MHP100-Module im IP65-Gehäuse,
 Leiter H07V-K10:



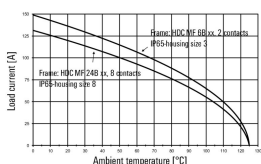
HDC-MHP100-Module im IP65-Gehäuse,
 Leiter H07V-K35:



HDC-MHP100-modules in the IP65-housing,
 Conductor H07V-K10:



HDC-MHP100-modules in the IP65-housing,
 Conductor H07V-K35:



HDC MHP 100 FC

Weidmüller Interface GmbH & Co. KG
 Klingenbergstraße 26
 D-32758 Detmold
 Germany

www.weidmueller.com

Accessori

Contatti a crimpare 100 A



La crimpatura è un collegamento elettricamente e meccanicamente sicuro ed affidabile tra conduttore e contatto. Un collegamento crimpato ideale è a tenuta di gas e resistente alla corrosione.

Dati generali per l'ordinazione

Tipo	HDC MHP100 F 10	Versione
N. d'ordine	1435790000	Femmina, argento, 10 - 10 mm ²
GTIN (EAN)	4050118240580	
CPZ	10 ST	
Tipo	HDC MHP100 F 16	Versione
N. d'ordine	1435810000	Femmina, argento, 16 - 16 mm ²
GTIN (EAN)	4050118240757	
CPZ	10 ST	
Tipo	HDC MHP100 F 25	Versione
N. d'ordine	1435820000	Femmina, argento, 25 - 25 mm ²
GTIN (EAN)	4050118240801	
CPZ	10 ST	
Tipo	HDC MHP100 F 35	Versione
N. d'ordine	1435830000	Femmina, argento, 35 - 35 mm ²
GTIN (EAN)	4050118240696	
CPZ	10 ST	

Varie



Oltre ai connettori di potenza, la linea RockStar® include gli accessori giusti per un cablaggio di sistema efficace, funzionale e sicuro, quali sistemi di codifica, fascette di schermatura, piastre di copertura e guarnizioni di ricambio.

Dati generali per l'ordinazione

Tipo	HDC MHP100 REMOVAL TOOL	Versione
N. d'ordine	1480380000	ModuPlug, Utensile per la rimozione dei contatti
GTIN (EAN)	4050118288933	
CPZ	1 ST	

HDC MHP 100 FC

Weidmüller Interface GmbH & Co. KG
Klingenbergstraße 26
D-32758 Detmold
Germany

www.weidmueller.com

Contropiezzi**Moduli elettrici****Flessibile**

Le quattro dimensioni di moduli garantiscono soluzioni ad innesto individuali che permettono di risparmiare enormi quantità di spazio. Il passo ridotto si traduce inoltre in un design ottimizzato.

Dati generali per l'ordinazione

Tipo	HDC MHP 100 MC	Versione	
N. d'ordine	1429060000	Modulo di potenza, 1000 V, 100 A, Numero di poli: 2, Collegamento a	
GTIN (EAN)	4050118233292	crimpare, Maschio, Slot a innesto necessari: 1.5	
CPZ	1 ST		