

HDC MHX 4P MC**Weidmüller Interface GmbH & Co. KG**

Klingenbergstraße 26

D-32758 Detmold

Germany

www.weidmueller.com

**Flessibile**

Le quattro dimensioni di moduli garantiscono soluzioni ad innesto individuali che permettono di risparmiare enormi quantità di spazio. Il passo ridotto si traduce inoltre in un design ottimizzato.

Dati generali per l'ordinazione

Versione	Modulo di potenza, 830 V, 40 A, Numero di poli: 4, Collegamento a crimpare, Maschio, Slot a innesto necessari: 1
N. d'ordine	1428950000
Tipo	HDC MHX 4P MC
GTIN (EAN)	4050118233339
CPZ	1 Pieza

HDC MXH 4P MC

Weidmüller Interface GmbH & Co. KG

Klingenbergstraße 26

D-32758 Detmold

Germany

www.weidmueller.com

Dati tecnici

Omologazioni

Omologazioni



ROHS Conforme

UL File Number Search [Sito web UL](#)

N° certificato (cURus) E92202

Dimensioni e pesi

Profondità	34 mm	Profondità (pollici)	1.3386 inch
Posizione verticale	48.1 mm	Altezza (pollici)	1.8937 inch
Larghezza	14.5 mm	Larghezza (pollici)	0.5709 inch
Peso netto	12.36 g		

Temperature

Valori limite di temperatura -40 °C ... 125 °C

Conformità ambientale del prodotto

Stato conformità RoHS	Conforme senza esenzione
REACH SVHC	Potassium perfluorobutane sulfonate 29420-49-3
SCIP	1609748e-c278-4c9b-b3d1-e6215d2988cd

Dati di collegamento PE

Tipo di collegamento PE Collegamento a vite tramite telaio del modulo

Dati generali

Numero di poli	4	Classe d'infiammabilità UL 94	V-0
Resistenza d'isolamento	1012 Ω	Cicli di inserimento	≥ 500
Tipo	Maschio	Classe di sovratensione	III
Grado di lordura	3	Materiale di base	Policarbonato, rinforzato con fibra di vetro
Serie	ModuPlug	Tensione di dimensionamento (DIN EN 61984)	830 V
Tensione di dimensionamento secondo UL/CSA	600 V	Tensione impulsiva di dimensionamento (DIN EN 61984)	8 kV
Corrente di dimensionamento (DIN EN 61984)	40 A	Slot a innesto necessari	1

Versione

Sezione di collegamento cavo AWG, max.	AWG 10	Lunghezza di spellatura, collegamento di 8 mm dimensionamento	
Tipo di collegamento	Collegamento a crimpare	Sezione di collegamento cavo AWG, min.	AWG 16
Sezione di collegamento cavo, max.	6 mm ²	Sezione di collegamento cavo, min.	1.5 mm ²

Classificazioni

ETIM 8.0	EC000438	ETIM 9.0	EC000438
ETIM 10.0	EC000438	ECLASS 14.0	27-44-02-17

Data di creazione 08.03.2026 02:09:48 MEZ

Versione catalogo / Disegni

Dati tecnici

ECLASS 15.0

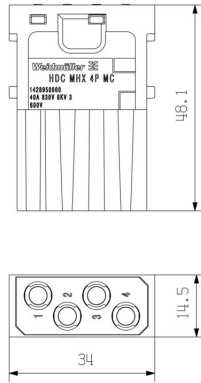
27-44-02-17

HDC MHX 4P MC

Weidmüller Interface GmbH & Co. KG
 Klingenbergstraße 26
 D-32758 Detmold
 Germany

Disegni

www.weidmueller.com



HDC-ModuPlug - HDC-MHX 4P - Module im IP65-Gehäuse / H07V-K6,0 / 8 bzw. 24 Pole

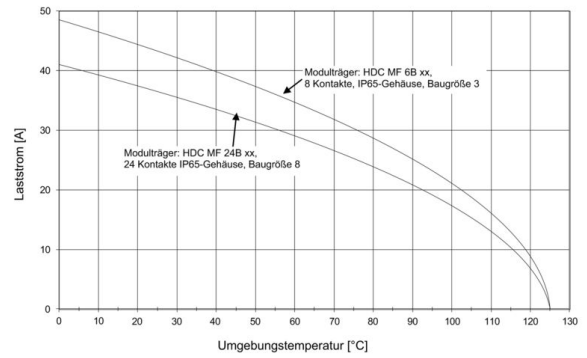


Abb. 006-04-03. Deratingkurve HDC-MHX 4P-Module im IP65-Gehäuse, Leiter H07V-K6,0

HDC-ModuPlug - HDC-MHX 4P - Module im IP65-Gehäuse / H07V-K1,5 / 8 bzw. 24 Pole

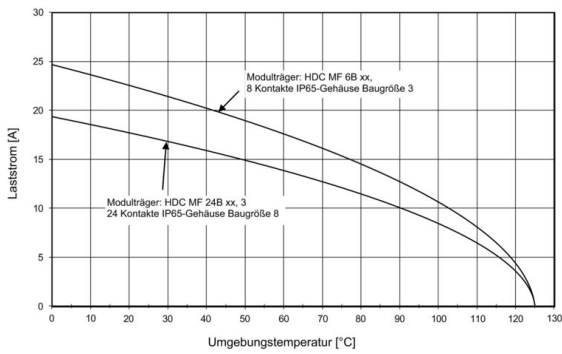


Abb. 006-04-02. Deratingkurve HDC-MHX 4P-Module im IP65-Gehäuse, Leiter H05V-K0,5

HDC-ModuPlug - HDC-MHX 4P - modules in the IP65-housing / H07V-K1,5 / 8 or. 24 poles

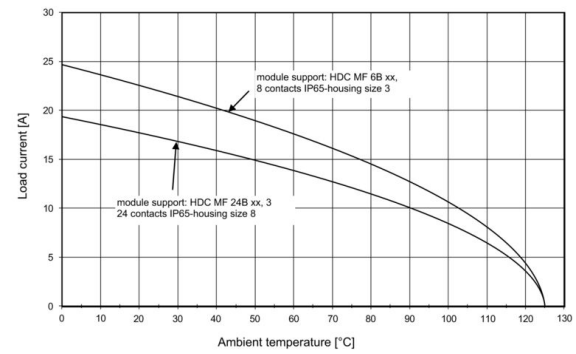


Illustration 006-04-02. derating curve HDC-MHX 4P-modules in the IP65-housing, conductor H05V-K0,5

HDC-ModuPlug - HDC-MHX 4P - modules in the IP65-housing / H07V-K6,0 / 8 or. 24 poles

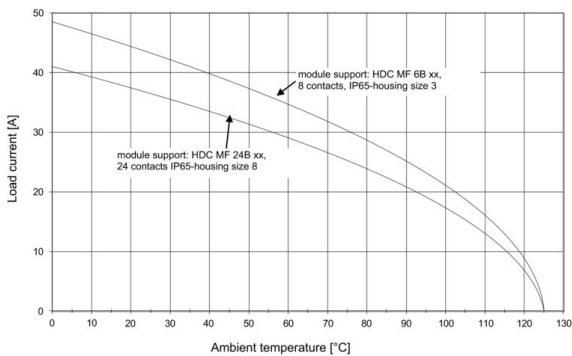


Illustration 006-04-03. derating curve HDC-MHX 4P-modules in the IP65-housing, conductor H07V-K6,0

HDC MHX 4P MC

Weidmüller Interface GmbH & Co. KG
 Klingenbergstraße 26
 D-32758 Detmold
 Germany

Accessori

www.weidmueller.com

Contatti a crimpare HX

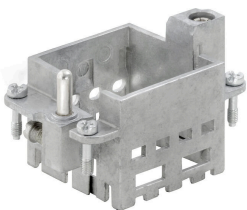
La crimpatura è un collegamento elettricamente e meccanicamente sicuro ed affidabile tra conduttore e contatto. Un collegamento crimpato ideale è a tenuta di gas e resistente alla corrosione.



Dati generali per l'ordinazione

Tipo	HDC C HX SM1.5AG	Versione
N. d'ordine	1002910000	Connettori di potenza, Contatto a crimpare, MixMate, Maschio,
GTIN (EAN)	4032248697090	Sezione di collegamento cavo, max.: 1.5, torniti, Lega di rame
CPZ	25 ST	
Tipo	HDC C HX SM2.5AG	Versione
N. d'ordine	1002920000	Connettori di potenza, Contatto a crimpare, MixMate, Maschio,
GTIN (EAN)	4032248697106	Sezione di collegamento cavo, max.: 2.5, torniti, Lega di rame
CPZ	25 ST	
Tipo	HDC C HX SM4.0AG	Versione
N. d'ordine	1002930000	Connettori di potenza, Contatto a crimpare, MixMate, Maschio,
GTIN (EAN)	4032248697212	Sezione di collegamento cavo, max.: 4, torniti, Lega di rame
CPZ	25 ST	
Tipo	HDC C HX SM6.0AG	Versione
N. d'ordine	1002940000	Connettori di potenza, Contatto a crimpare, MixMate, Maschio,
GTIN (EAN)	4032248697229	Sezione di collegamento cavo, max.: 6, torniti, Lega di rame
CPZ	25 ST	

Standard



Dati generali per l'ordinazione

Tipo	HDC MF 6B AB	Versione
N. d'ordine	1428920000	Frame
GTIN (EAN)	4050118233414	
CPZ	1 ST	
Tipo	HDC MF 6B BA	Versione
N. d'ordine	1428940000	Frame
GTIN (EAN)	4050118233353	
CPZ	1 ST	

HDC MHX 4P MC

Weidmüller Interface GmbH & Co. KG
 Klingenbergstraße 26
 D-32758 Detmold
 Germany

www.weidmueller.com

Accessori

Tipo	HDC MF 10B AC	Versione
N. d'ordine	1428960000	Frame
GTIN (EAN)	4050118233223	
CPZ	1 ST	
Tipo	HDC MF 10B CA	Versione
N. d'ordine	1428980000	Frame
GTIN (EAN)	4050118233278	
CPZ	1 ST	
Tipo	HDC MF 16B AD	Versione
N. d'ordine	1429010000	Frame
GTIN (EAN)	4050118233315	
CPZ	1 ST	
Tipo	HDC MF 16B DA	Versione
N. d'ordine	1429030000	Frame
GTIN (EAN)	4050118233407	
CPZ	1 ST	
Tipo	HDC MF 24B AF	Versione
N. d'ordine	1429050000	Frame
GTIN (EAN)	4050118233285	
CPZ	1 ST	
Tipo	HDC MF 24B FA	Versione
N. d'ordine	1429070000	Frame
GTIN (EAN)	4050118233520	
CPZ	1 ST	

HDC MHX 4P MC

Weidmüller Interface GmbH & Co. KG
Klingenbergstraße 26
D-32758 Detmold
Germany

www.weidmueller.com

Controprezzi**Moduli elettrici****Flessibile**

Le quattro dimensioni di moduli garantiscono soluzioni ad innesto individuali che permettono di risparmiare enormi quantità di spazio. Il passo ridotto si traduce inoltre in un design ottimizzato.

Dati generali per l'ordinazione

Tipo	HDC MHX 4P FC	Versione	
N. d'ordine	1428970000	Modulo di potenza, 830 V, 40 A, Numero di poli: 4, Collegamento a	
GTIN (EAN)	4050118233308	crimpare, Femmina, Slot a innesto necessari: 1	
CPZ	1 ST		