

**ACT20M-RTI-AO-E-S****Weidmüller Interface GmbH & Co. KG**

Klingenbergstraße 26

D-32758 Detmold

Germany

www.weidmueller.com

**Illustrazione del prodotto****ACT20M:** La soluzione sottile

- Conversione e isolamento sicuri con un ingombro minimo (6 mm)
- Installazione rapida dell'alimentatore per mezzo della guida di montaggio CH20M
- Configurazione semplice tramite DIP switch o software FDT/DTM
- Numerose omologazioni come ATEX, IECEX, GL, DNV
- Elevata resistenza all'interferenza

**Dati generali per l'ordinazione**

Versione	Convertitori di segnali di temperatura, senza separazione galvanica, Ingresso : Temperatura, PT100, Uscita : I / U
N. d'ordine	<a href="#">1375520000</a>
Tipo	ACT20M-RTI-AO-E-S
GTIN (EAN)	4050118259681
CPZ	1 Pieza

## ACT20M-RTI-AO-E-S

Weidmüller Interface GmbH &amp; Co. KG

Klingenbergstraße 26

D-32758 Detmold

Germany

www.weidmueller.com

## Dati tecnici

## Omologazioni

Omologazioni



IECEX



ROHS Conforme

UL File Number Search [Sito web UL](#)

N&amp;deg; Certificato (cULus) E337701

## Dimensioni e pesi

Profondità	114.3 mm	Profondità (pollici)	4.5 inch
Posizione verticale	112.5 mm	Altezza (pollici)	4.4291 inch
Larghezza	6.1 mm	Larghezza (pollici)	0.2402 inch
Peso netto	86 g		

## Temperature

Temperatura di magazzino	-40 °C...85 °C	Temperatura d'esercizio	-25 °C...70 °C
Umidità con temperatura d'esercizio	da 0 a 95 % (senza formazione di condensa)	Umidità	40°C/93% umidità rel., senza condensa

## Probabilità di guasto

MTBF 195 a

## Conformità ambientale del prodotto

Stato conformità RoHS	Conforme con esenzione
Esenzione RoHS (se applicabile/nota)	7a, 7cl
REACH SVHC	Lead 7439-92-1
SCIP	2f6dd957-421a-46db-a0c2-cf1609156924

## Ingresso

Sensore	PT100 (2-/3-/4- wire)	Numero di ingressi	1
Resistenza del conduttore nel circuito di misura	≤ 50 Ω	Campo d'ingresso temperatura	configurabile, PT100: -200...+850 °C, campo di misura min. 10°C (RTD)
Influenza della resistenza del cavo sensore	<0.002 Ω/Ω (@ 3/4-wire)		

## Uscita

Numero di uscite	1	Resistenza di carico tensione	≥ 10 kΩ
Corrente di impedenza di carico	≤ 600 Ω	Riconoscimento rottura fili	Sì, Configurabile, 3.5 mA / 23 mA / nessuna
Tipo	attivo, il comando collegato deve essere passivo	Tensione d'uscita osservazioni	Configurabile, 0(2)...10 V, 0(1)...5 V
Corrente d'uscita	Configurabile, 0...20 mA, 4...20 mA	Limitazione segnale di uscita	< 4 mA (media), < 60 mA (corrente di impulso), basso ciclo di funzionamento

## ACT20M-RTI-AO-E-S

Weidmüller Interface GmbH &amp; Co. KG

Klingenbergstraße 26

D-32758 Detmold

Germany

www.weidmueller.com

## Dati tecnici

## Indicazioni generali

Precisione	Precisione assoluta: $\leq \pm 0.1$ % del campo di misura	
Grado di protezione	IP20	
Tensione di alimentazione	24 V DC $\pm$ 30 %	
Tempo di risposta di soglia	Configurabile, $\leq$ 30 ms, $<$ 300 ms	
Guida equipaggiata	TS 35	
Coefficiente di temperatura	$\leq 0,01$ % del campo di misura/°C o 0,02 °C/°C	
Delivery state	Setting parameters	Ingresso
	Configurazione	0...10 V
	Setting parameters	Gamma
	Configurazione	50 Hz
	Setting parameters	Uscita
	Configurazione	0...20 mA
	Setting parameters	Uscita 2
	Configurazione	0...20 mA
	Setting parameters	Soppressione del rumore
	Configurazione	enabled
	Setting parameters	Temperatura di avvio
	Configurazione	-200 °C
	Setting parameters	Temperatura di fine
Configurazione	0 °C	
Potenza assorbita nominale	0.5 VA	
Configurazione	DIP switch	
Altitudine di esercizio	$\leq$ 2000 m	
Potenza assorbita, max.	0.5 W	
Potenza assorbita, tip.	0.37 W	
Delivery state	Input: 0...10 V // Bandwidth: 50 Hz // Output: 0...20 mA // Output 2: 0...20 mA // Noise suppression: enabled // Start temperature: -200 °C // End temperature: 0 °C	

## Coordinazione di isolamento

Norme EMC	IEC 61326-1	Grado di lordura	2
Separazione galvanica	senza separazione		

## Dati per applicazioni Ex (ATEX)

identificazione	II 3 G Ex nA IIC T4 Gc	IECEx - Marcatura gas	Ex nA IIC T4 Gc, Standard: IEC 60079-0-15
Luogo di installazione	Dispositivo installato in area sicura, zona 2		

## Dati di collegamento

Tipo di collegamento	Collegamento a vite	Coppia di serraggio, min.	0.4 Nm
Coppia di serraggio, max.	0.6 Nm	Campo di serraggio, collegamento di dimensionamento	2.5 mm <sup>2</sup>
Campo di sezioni, min.	0.5 mm <sup>2</sup>	Campo di sezioni, max.	2.5 mm <sup>2</sup>
Sezione di collegamento cavo AWG, min.	AWG 30	Sezione di collegamento cavo AWG, max.	AWG 14

## Omologazioni e conformità EMC

Norme EMC	IEC 61326-1	Norme	IEC 61010-1
-----------	-------------	-------	-------------

**Dati tecnici****Descrizione articolo**

## Descrizione del prodotto

Il convertitore di misura termico configurabile ACT20M-RTI-AO-S consente di isolare e convertire segnali analogici. Un segnale di ingresso analogico RTD (tipo Pt100) viene convertito linearmente in segnale di uscita analogico e isolato galvanicamente. L'alimentazione viene isolata galvanicamente dall'ingresso e dall'uscita (separazione a 3 vie) con cablaggio diretto o tramite bus guida Weidmüller.

Il convertitore di misura termico configurabile ACT20M-RTI-AO-E-S offre la stessa funzionalità, ma non dispone di isolamento galvanico.

**Classificazioni**

ETIM 8.0	EC002919	ETIM 9.0	EC002919
ETIM 10.0	EC002919	ECLASS 14.0	27-21-01-29
ECLASS 15.0	27-21-01-29		

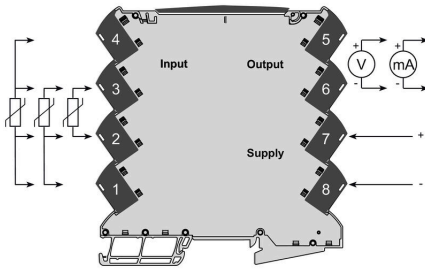
**ACT20M-RTI-AO-E-S**

**Weidmüller Interface GmbH & Co. KG**  
 Klingenbergstraße 26  
 D-32758 Detmold  
 Germany

**Disegni**

www.weidmueller.com

**Connection diagram**



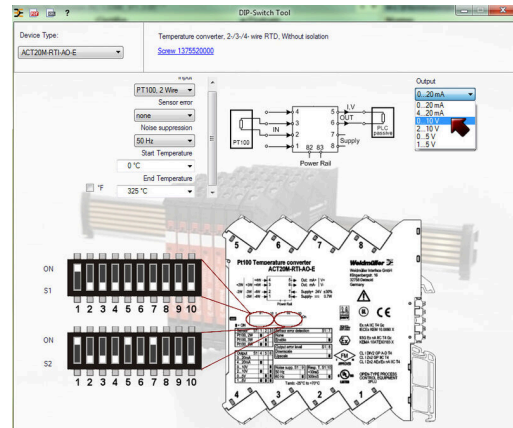
**Dimensional drawing**



**DIP switch setting**

RTD sensor type	B1	Temperature range (°C)									
		Min.	S1	Max.	S2	Min.	S2	Max.	S2	Min.	S2
PT100, 2-wire	1	-200	1	100	1	100	1	375	1	100	1
PT100, 3-wire	1	-200	1	100	1	100	1	400	1	100	1
PT100, 4-wire	1	-180	1	100	1	100	1	450	1	100	1
Output	4	100	1	100	1	100	1	500	1	100	1
0...20 mA	1	-20	1	25	1	150	1	600	1	100	1
4...20 mA	1	-20	1	25	1	150	1	600	1	100	1
0...10 V	1	0	1	05	1	140	1	700	1	100	1
0...20 V	1	0	1	05	1	140	1	700	1	100	1
0...5 V	1	0	1	05	1	140	1	700	1	100	1
1...5 V	1	0	1	05	1	140	1	700	1	100	1
Sensor error detection	7	0	1	05	1	100	1	100	1	100	1
none	1	0	1	05	1	100	1	100	1	100	1
enable	1	0	1	05	1	100	1	100	1	100	1
Output error level	9	0	1	05	1	250	1	250	1	250	1
disable	1	0	1	05	1	250	1	250	1	250	1
upward	1	0	1	05	1	300	1	300	1	300	1
downward	1	0	1	05	1	300	1	300	1	300	1
Noise suppression	9	0	1	05	1	300	1	300	1	300	1
50 Hz	1	0	1	05	1	300	1	300	1	300	1
60 Hz	1	0	1	05	1	300	1	300	1	300	1
Response time	10	0	1	05	1	300	1	300	1	300	1
< 50 ms	1	0	1	05	1	300	1	300	1	300	1
< 300 ms	1	0	1	05	1	300	1	300	1	300	1

example for DIP switch setting  
(with ACT20M tool software)



example for DIP switch setting  
(with ACT20M tool software)



## ACT20M-RTI-AO-E-S

Weidmüller Interface GmbH &amp; Co. KG

Klingenbergstraße 26

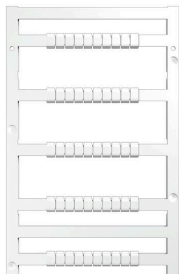
D-32758 Detmold

Germany

www.weidmueller.com

## Accessori

## neutra



MultiFit è il sistema di marcatori Weidmüller utilizzato per le altre marche di morsetti. Simili al Dekafix Weidmüller, i marcatori della famiglia MultiFit sono forniti con stampa standard, pronti all'uso,

Prima di utilizzare i marcatori MultiFit, si raccomanda di effettuare un test sui morsetti con dei campioni di marcatori.

- Un unico marcatore adatto a morsetti di diversi produttori.
- Marcatori pronti all'uso con stampa standard
- Marcatori in bianco per stampa con PrintJet CONNECT o Plotter
- Fornitura di marcatori con stampa personalizzata sulla base dei dati o delle specifiche CAE del cliente.
- Un sistema di siglatura per tutte le applicazioni Per simboli speciali: Si prega di inviarci un file del nostro software di siglatura M-Print PRO o M-Print PRO Online (senza installazione) per le vostre specifiche di siglatura.

## Dati generali per l'ordinazione

Tipo	MF 5/7.5 MC NE WS	Versione
N. d'ordine	<a href="#">1877680000</a>	MultiFit, Terminal marker, 5 x 7.5 mm, Passo in mm (P): 7.50 Adels
GTIN (EAN)	4032248468270	RKW, Phoenix, bianco
CPZ	320 ST	

## ACT20 (incl. bus guida e alimentatori)



Moduli adattatori di alimentazione per l'alimentazione e la distribuzione separate della tensione per convertitori di segnali della serie ACT20/MICROSERIES. I moduli di alimentazione da 22,5/ 6,1 mm vengono montati accanto ai convertitori di segnali analogici; l'alimentazione a 24 VDC viene ponticellata a richiesta tramite il bus guida CH20M (serie ACT20) oppure semplicemente tramite collegamenti trasversali innestabili ZQV 4N (MICROSERIES).

Inoltre ACT20-Feed-In-PRO-S riconosce gli errori di ogni apparecchio montato sul profilo CH20 BUS

In caso di errore, il relè di commutazione integrato invia un allarme collettivo al comando esterno. Inoltre è possibile collegare al tipo

ACT20 Feed-In PRO-S due alimentatori come alimentazione primaria e di backup. E' possibile realizzare un'alimentazione completamente ridondante tramite due moduli Feed - IN montati sul profilo CH20

BUS. Tre LED indicano gli stati dell'alimentazione e dei messaggi di errore.

I moduli ACT20M-Feed-In PRO possono essere impiegati anche in applicazioni Ex Zone2/ Division2.

## ACT20M-RTI-AO-E-S

**Weidmüller Interface GmbH & Co. KG**  
 Klingenbergstraße 26  
 D-32758 Detmold  
 Germany

www.weidmueller.com

## Accessori

### Dati generali per l'ordinazione

Tipo	ACT20-FEED-IN-BASIC-S	Versione
N. d'ordine	<a href="#">1282490000</a>	Supply module, Distributes supply voltage to rail bus
GTIN (EAN)	4050118072730	
CPZ	1 ST	
Tipo	SAMPLE CH20M BUS 250MM	Versione
	...	
N. d'ordine	<a href="#">1335150000</a>	Montaggio sistema bus su guida, Set campione, OMNIMATE Housing
GTIN (EAN)	4050118138382	- Serie CH20M, Larghezza: 25.1 mm
CPZ	1 ST	
Tipo	SAMPLE CH20M BUS 250MM	Versione
	...	
N. d'ordine	<a href="#">1335140000</a>	Montaggio sistema bus su guida, Set campione, OMNIMATE Housing
GTIN (EAN)	4050118138375	- Serie CH20M, Larghezza: 25.1 mm
CPZ	1 ST	