

ACT20M-BAI-AO-S**Weidmüller Interface GmbH & Co. KG**

Klingenbergstraße 26

D-32758 Detmold

Germany

www.weidmueller.com

Illustrazione del prodotto, Simile alla figura**ACT20M:** La soluzione sottile

- Conversione e isolamento sicuri con un ingombro minimo (6 mm)
- Installazione rapida dell'alimentatore per mezzo della guida di montaggio CH20M
- Configurazione semplice tramite DIP switch o software FDT/DTM
- Numerose omologazioni come ATEX, IECEX, GL, DNV
- Elevata resistenza all'interferenza

Dati generali per l'ordinazione

| | |
|-------------|--|
| Versione | Amplificatore di isolamento analogico, configurabile, Ingresso : I/U bidirezionale I, Uscita : I / U |
| N. d'ordine | 1375450000 |
| Tipo | ACT20M-BAI-AO-S |
| GTIN (EAN) | 4050118236736 |
| CPZ | 1 Pieza |

Dati tecnici

Omologazioni

Omologazioni



| | |
|----------------------------|-----------------------------|
| ROHS | Conforme |
| UL File Number Search | Sito web UL |
| N° Certificato (cULus) | E337701 |

Dimensioni e pesi

| | | | |
|---------------------|----------|----------------------|-------------|
| Profondità | 114.3 mm | Profondità (pollici) | 4.5 inch |
| Posizione verticale | 112.5 mm | Altezza (pollici) | 4.4291 inch |
| Larghezza | 6.1 mm | Larghezza (pollici) | 0.2402 inch |
| Peso netto | 80 g | | |

Temperature

| | | | |
|-------------------------------------|--|-------------------------|---------------------------------------|
| Temperatura di magazzinaggio | -40 °C...85 °C | Temperatura d'esercizio | -25 °C...70 °C |
| Umidità con temperatura d'esercizio | da 0 a 95 % (senza formazione di condensa) | Umidità | 40°C/93% umidità rel., senza condensa |

Probabilità di guasto

| | | | |
|-----------------------|---------|------|-------|
| SIL secondo IEC 61508 | Nessuno | MTBF | 181 a |
|-----------------------|---------|------|-------|

Conformità ambientale del prodotto

| | |
|--------------------------------------|--------------------------------------|
| Stato conformità RoHS | Conforme con esenzione |
| Esenzione RoHS (se applicabile/nota) | 7a, 7cl |
| REACH SVHC | Lead 7439-92-1 |
| SCIP | 2f6dd957-421a-46db-a0c2-cf1609156924 |

Ingresso

| | | | |
|--------------------------------|---|--|---|
| Sensore | Fonte di tensione, Fonte di corrente | Numero di ingressi | 1 |
| Tensione d'ingresso | Configurabile, -5 V...0...+5 V, -10 V...0...+10 V | Corrente d'ingresso | Configurabile, -10 mA...0...+10 mA, -20 mA...0...+20 mA |
| Resistenza d'ingresso tensione | ≥ 1 MΩ | Caduta di tensione, ingresso di corrente | 1 V a 20 mA |

Uscita

| | | | |
|---------------------------------|--|-------------------------------|--|
| Numero di uscite | 1 | Resistenza di carico tensione | ≥ 10 kΩ |
| Corrente di impedenza di carico | ≤ 600 Ω | Tipo | attivo, il comando collegato deve essere passivo |
| Tensione d'uscita osservazioni | Configurabile, 0(2)...10 V, 0(1)...5 V | Corrente d'uscita | Configurabile, 0...20 mA, 4...20 mA |
| Frequenza limite (-3 dB) | ≥ 100 Hz, 10 Hz | | |

ACT20M-BAI-AO-S

Weidmüller Interface GmbH & Co. KG

Klingenbergstraße 26

D-32758 Detmold

Germany

www.weidmueller.com

Dati tecnici

Indicazioni generali

| | | | |
|-----------------------------|--|-------------|--|
| Precisione | <0,05% del campo di misura | | |
| Grado di protezione | IP20 | | |
| Tensione di alimentazione | 24 V DC \pm 30 % su morsetto o tramite bus guida CH20M | | |
| Tempo di risposta di soglia | \leq 7 ms | | |
| Guida equipaggiata | TS 35 | | |
| Coefficiente di temperatura | < 0,01% di intervallo/°C (TU) | | |
| Delivery state | Setting parameters | Gamma | |
| | Configurazione | 100 Hz | |
| | Setting parameters | Ingresso | |
| | Configurazione | -10... 10 V | |
| | Setting parameters | Uscita | |
| | Configurazione | 0...20 mA | |
| Potenza assorbita nominale | 1.2 VA | | |
| Configurazione | DIP switch | | |
| Altitudine di esercizio | \leq 2000 m | | |
| Potenza assorbita, max. | 0.8 W | | |
| Potenza assorbita, tip. | 0.45 W | | |
| Delivery state | Bandwidth: 100 Hz // Input: -10... 10 V // Output: 0...20 mA | | |

Coordinazione di isolamento

| | | | |
|------------------------|-------------------|-----------------------------|--------------------|
| Norme EMC | EN 61326-1 | Classe di sovratensione | II |
| Grado di lordura | 2 | Separazione galvanica | Separatore a 4 vie |
| Tensione di isolamento | 2,5 kVeff /1 min. | Tensione di dimensionamento | 300 Veff |

Dati per applicazioni Ex (ATEX)

| | | | |
|------------------------|---|-----------------------|---|
| identificazione | II 3 G Ex nA IIC T4 Gc | IECEx - Marcatura gas | Ex nA IIC T4 Gc, Standard: IEC 60079-0-15 |
| Luogo di installazione | Dispositivo installato in area sicura, zona 2 | | |

Dati di collegamento

| | | | |
|--|---------------------|---|---------------------|
| Tipo di collegamento | Collegamento a vite | Coppia di serraggio, min. | 0.4 Nm |
| Coppia di serraggio, max. | 0.6 Nm | Campo di serraggio, collegamento di dimensionamento | 2.5 mm ² |
| Campo di sezioni, min. | 0.5 mm ² | Campo di sezioni, max. | 2.5 mm ² |
| Sezione di collegamento cavo AWG, min. | AWG 30 | Sezione di collegamento cavo AWG, max. | AWG 14 |

Omologazioni e conformità EMC

| | | | |
|-----------|------------|-------|-------------|
| Norme EMC | EN 61326-1 | Norme | IEC 61010-1 |
|-----------|------------|-------|-------------|

Descrizione articolo

| | |
|--------------------------|--|
| Descrizione del prodotto | L'amplificatore separatore DC configurabile ACT20M-BAI-AO-S separa e trasforma i segnali standard analogici. Un segnale d'ingresso analogico viene trasformato in modo lineare in un segnale d'uscita analogico e separato galvanicamente. La tensione di alimentazione è separata galvanicamente dall'ingresso e dall'uscita (separazione a 3 vie) e realizzata mediante cablaggio diretto o bus su guida di supporto Weidmüller. |
|--------------------------|--|

Classificazioni

| | | | |
|-----------|----------|-------------|-------------|
| ETIM 8.0 | EC002653 | ETIM 9.0 | EC002653 |
| ETIM 10.0 | EC002653 | ECLASS 14.0 | 27-21-01-20 |

ECLASS 15.0

27-21-01-20

Testi descrittivi per l'offerta

Testo bando corto

Convertitore di segnale bipolare standard convertitore di segnale a 1 canale, larghezza 6,1 mm, con tensione di alimentazione esterna, per la trasmissione e l'isolamento dei segnali di corrente DC analogici +/- 10 mA o +/- 20 mA e segnali di tensione +/- 5 V o +/- 10 V. I segnali di ingresso e uscita si possono configurare con gli interruttori DIP.

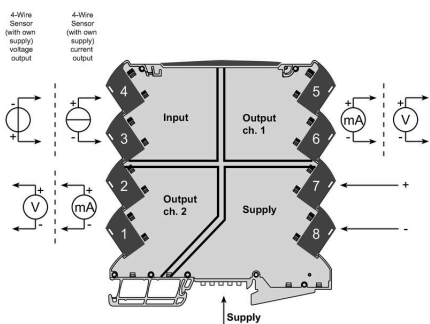
ACT20M-BAI-AO-S

Weidmüller Interface GmbH & Co. KG
 Klingenbergstraße 26
 D-32758 Detmold
 Germany

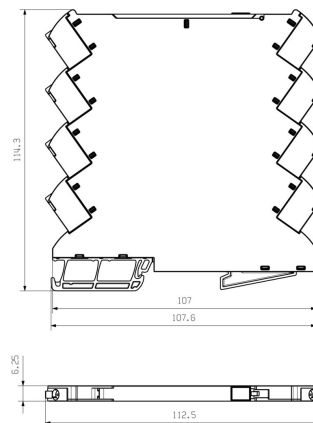
Disegni

www.weidmueller.com

Connection diagram



Dimensional drawing

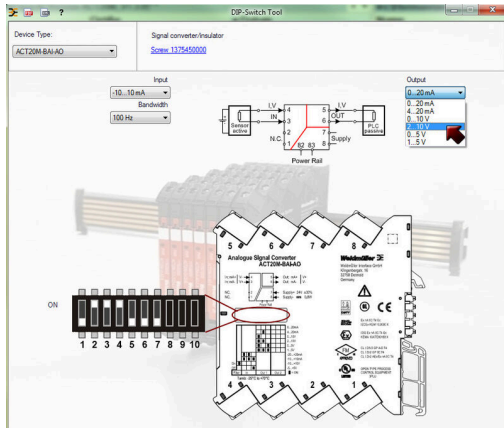


DIP switch setting

| Input Setup | | | | | |
|-------------|---|--------------|---|---|---|
| Bandwidth | 1 | Input range | 2 | 3 | 4 |
| 10 Hz | ■ | -10...+10 mA | ■ | ■ | ■ |
| 100 Hz | | -20...+20 mA | ■ | ■ | |
| | | -5...+5 V | | | ■ |
| | | -10...+10 V | | | |
| ■ = ON | | | | | |

| Output setup | | | |
|--------------|---|---|---|
| Output range | 5 | 6 | 7 |
| 0...20 mA | | | |
| 4...20 mA | | ■ | |
| 0...10 V | ■ | | |
| 2...10 V | ■ | ■ | |
| 0...5 V | ■ | | ■ |
| 1...5 V | ■ | ■ | ■ |

Opzione di alimentazione elettrica aggiuntiva tramite bus



example for DIP switch setting
(with ACT20M-Tool software)

ACT20M-BAI-AO-S

Weidmüller Interface GmbH & Co. KG

Klingenbergstraße 26

D-32758 Detmold

Germany

www.weidmueller.com

Accessori

neutra



MultiFit è il sistema di marcatori Weidmüller utilizzato per le altre marche di morsetti. Simili al Dekafix Weidmüller, i marcatori della famiglia MultiFit sono forniti con stampa standard, pronti all'uso,

Prima di utilizzare i marcatori MultiFit, si raccomanda di effettuare un test sui morsetti con dei campioni di marcatori.

- Un unico marcatore adatto a morsetti di diversi produttori.
- Marcatori pronti all'uso con stampa standard
- Marcatori in bianco per stampa con PrintJet CONNECT o Plotter
- Fornitura di marcatori con stampa personalizzata sulla base dei dati o delle specifiche CAE del cliente.
- Un sistema di siglatura per tutte le applicazioni Per simboli speciali: Si prega di inviarci un file del nostro software di siglatura M-Print PRO o M-Print PRO Online (senza installazione) per le vostre specifiche di siglatura.

Dati generali per l'ordinazione

| | | |
|-------------|----------------------------|--|
| Tipo | MF 5/7.5 MC NE WS | Versione |
| N. d'ordine | 1877680000 | MultiFit, Terminal marker, 5 x 7.5 mm, Passo in mm (P): 7.50 Adels |
| GTIN (EAN) | 4032248468270 | RKW, Phoenix, bianco |
| CPZ | 320 ST | |

ACT20 (incl. bus guida e alimentatori)



Moduli adattatori di alimentazione per l'alimentazione e la distribuzione separate della tensione per convertitori di segnali della serie ACT20/MICROSERIES. I moduli di alimentazione da 22,5/ 6,1 mm vengono montati accanto ai convertitori di segnali analogici; l'alimentazione a 24 VDC viene ponticellata a richiesta tramite il bus guida CH20M (serie ACT20) oppure semplicemente tramite collegamenti trasversali innestabili ZQV 4N (MICROSERIES).

Inoltre ACT20-Feed-In-PRO-S riconosce gli errori di ogni apparecchio montato sul profilo CH20 BUS

In caso di errore, il relè di commutazione integrato invia un allarme collettivo al comando esterno. Inoltre è possibile collegare al tipo

ACT20 Feed-In PRO-S due alimentatori come alimentazione primaria e di backup. E' possibile realizzare un'alimentazione completamente ridondante tramite due moduli Feed - IN montati sul profilo CH20

BUS. Tre LED indicano gli stati dell'alimentazione e dei messaggi di errore.

I moduli ACT20M-Feed-In PRO possono essere impiegati anche in applicazioni Ex Zone2/ Division2.

ACT20M-BAI-AO-S

Weidmüller Interface GmbH & Co. KG
 Klingenbergstraße 26
 D-32758 Detmold
 Germany

www.weidmueller.com

Accessori

Dati generali per l'ordinazione

| | | |
|-------------|----------------------------|--|
| Tipo | ACT20-FEED-IN-BASIC-S | Versione |
| N. d'ordine | 1282490000 | Supply module, Distributes supply voltage to rail bus |
| GTIN (EAN) | 4050118072730 | |
| CPZ | 1 ST | |
| Tipo | SAMPLE CH20M BUS 250MM | Versione |
| | ... | |
| N. d'ordine | 1335150000 | Montaggio sistema bus su guida, Set campione, OMNIMATE Housing |
| GTIN (EAN) | 4050118138382 | - Serie CH20M, Larghezza: 25.1 mm |
| CPZ | 1 ST | |
| Tipo | SAMPLE CH20M BUS 250MM | Versione |
| | ... | |
| N. d'ordine | 1335140000 | Montaggio sistema bus su guida, Set campione, OMNIMATE Housing |
| GTIN (EAN) | 4050118138375 | - Serie CH20M, Larghezza: 25.1 mm |
| CPZ | 1 ST | |