

SM 44/44-21 MC SDR

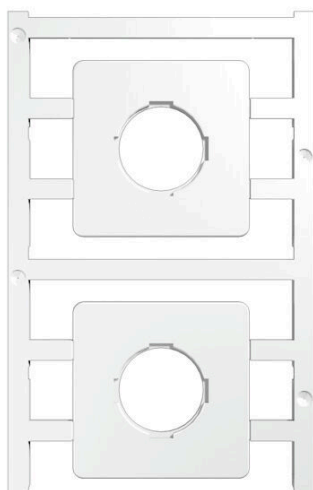
Weidmüller Interface GmbH & Co. KG

Klingenbergstraße 26

D-32758 Detmold

Germany

www.weidmueller.com



SM è un sistema di siglatura MultiCard per dispositivi di controllo e segnalazione. I marcatori vengono bloccati sui relativi supporti o fissati tramite uno strato adesivo appositamente predisposto. Con i sistemi di siglatura PrintJet CONNECT o Plotter è possibile creare marcatori personalizzati.

- Gli utilizzatori sono in grado di produrre velocemente i marcatori per le loro necessità
- Nessuna giacenza di magazzino di costosi marcatori standard.
- Qualità di stampa altamente resistente utilizzando la PrintJet come alternativa all'incisione
- Per esigenze particolari, si raccomanda l'uso della pellicola protettiva ETO SM
- I supporti sono utilizzabili per pulsantiere di Ø 22 o 30 mm di Siemens, ABB, Moeller e Télémécanique Per simboli speciali: Si prega di inviarci un file del nostro software di siglatura M-Print PRO o M-Print PRO Online (senza installazione) per le vostre specifiche di siglatura.

Dati generali per l'ordinazione

Versione	SwitchMark, Siglatura di apparecchi, 44 x 44 mm, per contattori a camma, ABB, Tipo ON e OL40, su richiesta cliente
N. d'ordine	1323640000
Tipo	SM 44/44-21 MC SDR
GTIN (EAN)	4050118126730
CPZ	4 Pieza

SM 44/44-21 MC SDR

Weidmüller Interface GmbH & Co. KG

Klingenbergstraße 26

D-32758 Detmold

Germany

www.weidmueller.com

Dati tecnici

Omologazioni

ROHS Conforme

Dimensioni e pesi

Profondità	1.2 mm	Profondità (pollici)	0.0472 inch
Posizione verticale	44 mm	Altezza (pollici)	1.7323 inch
Larghezza	44 mm	Larghezza (pollici)	1.7323 inch
Diametro	21 mm	Peso netto	3.56 g

Temperature

Campo delle temperature di impiego -40...100 °C

Conformità ambientale del prodotto

Stato conformità RoHS	Conforme senza esenzione		
REACH SVHC	No SVHC superiori a 0,1 wt%		
Impronta carbonica di prodotto	Dalla culla al cancello	0.039 kg CO2 eq.	

Dati generali

Versione	innestabile		
Larghezza	44 mm		
Classe d'infiammabilità UL 94	V-2		
Campo delle temperature di impiego, max.	100 °C		
Campo delle temperature di impiego, min.	-40 °C		
Colori	su richiesta cliente		
Alogeni	No		
Materiale di base	poliammide 66		
Caratteri stampati	Richiede file M-Print PRO		
Numero di marcatori per unità di imballaggio	Forma di fornitura	MultiCard	
stampante compatibile	PRINTJET CONNECT , MCP BASIC 2 , MCP PLUS 2		
Numero di marcatori per combinazione	1 MultiCard = Device markers		
Campo delle temperature di impiego	-40...100 °C		
Applicazione / Produttore	per contattori a camma, ABB, Tipo ON e OL40		

Marcatori per apparecchi

Diametro 21 mm Alogeni No

Classificazioni

ETIM 8.0	EC001288	ETIM 9.0	EC001288
ETIM 10.0	EC001288	ECLASS 14.0	27-28-11-04
ECLASS 15.0	27-28-11-04		

Disegni

