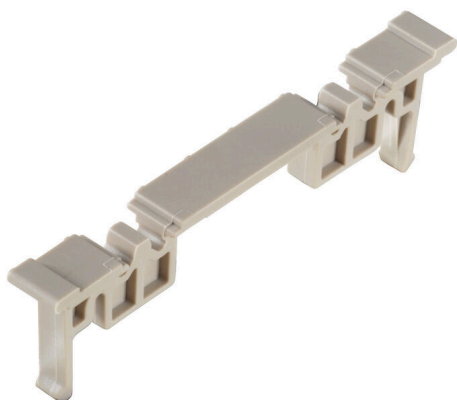


Illustrazione del prodotto

Le coperture di avvertimento con un simbolo di flash forniscono una maggiore sicurezza per l'uomo e la macchina. Vengono utilizzati quando la tensione esterna deve essere indicata all'interno dell'applicazione.

Dati generali per l'ordinazione

Versione	Coperchio morsetto, Beige scuro, Posizione verticale: 43.9 mm, Larghezza: 4.9 mm, Profondità: 7.9 mm
N. d'ordine	1305230000
Tipo	AH WDT 2.5 BT
GTIN (EAN)	4050118104509
CPZ	50 Pieza

Dati tecnici**Omologazioni**ROHS Conforme**Dimensioni e pesi**

Profondità	7.9 mm	Profondità (pollici)	0.311 inch
Posizione verticale	43.9 mm	Altezza (pollici)	1.7283 inch
Larghezza	4.9 mm	Larghezza (pollici)	0.1929 inch
Peso netto	0.57 g		

TemperatureTemperatura di magazzinaggio -25 °C...55 °C Temperatura ambiente -5 °C...40 °C**Conformità ambientale del prodotto**Stato conformità RoHS Conforme senza esenzione
REACH SVHC No SVHC superiori a 0,1 wt%**Dati dei materiali**Colori Beige scuro**Classificazioni**

ETIM 8.0	EC002848	ETIM 9.0	EC002848
ETIM 10.0	EC002848	ECLASS 14.0	27-25-03-90
ECLASS 15.0	27-25-03-90		