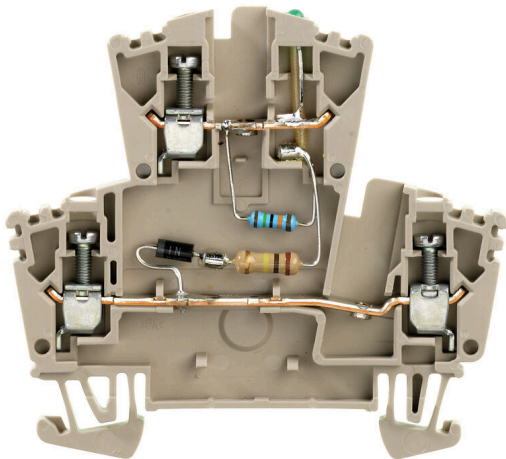


**WDK 2.5 LD/GN 1D 2R 230**
**Weidmüller Interface GmbH & Co. KG**

Klingenbergstraße 26

D-32758 Detmold

Germany

[www.weidmueller.com](http://www.weidmueller.com)
**Illustrazione del prodotto**


Morsettiere portafusibili e morsettiere per componenti consentono l'integrazione di elementi protettivi e funzionali direttamente nella morsettiera. Le morsettiere portafusibili includono portafusibili incorporati per proteggere in modo affidabile i circuiti elettrici dai sovraccarichi, ideali per i sistemi di controllo e ripartizione. Le morsettiere per componenti consentono di incorporare direttamente nel cablaggio componenti elettronici quali diodi, resistori o LED. Ciò consente un'implementazione a ingombro minimo e ben strutturata delle funzioni di commutazione e della separazione dei segnali. Entrambi i tipi di morsettiera garantiscono una sicurezza più elevata, una manutenzione più facile e un'installazione compatta e funzionale.

**Dati generali per l'ordinazione**

|             |   |
|-------------|---|
| Versione    | Morsettiera portacomponenti, Collegamento a vite, Beige scuro, 2.5 mm <sup>2</sup> , 230 V, 230 V, Numero di collegamenti: 3, Numero di piani: 2, TS 35 |
| N. d'ordine | <a href="#">1303670000</a>  |
| Tipo        | WDK 2.5 LD/GN 1D 2R 230   |
| GTIN (EAN)  | 4050118102628   |
| CPZ         | 25 Pieza  |

## Dati tecnici

## Omologazioni

Omologazioni



ROHS Conforme

## Dimensioni e pesi

|                     |         |                      |             |
|---------------------|---------|----------------------|-------------|
| Profondità          | 62.5 mm | Profondità (pollici) | 2.4606 inch |
| Posizione verticale | 69 mm   | Altezza (pollici)    | 2.7165 inch |
| Larghezza           | 5.1 mm  | Larghezza (pollici)  | 0.2008 inch |
| Peso netto          | 11.71 g |                      |             |

## Temperature

|  |                |  |                |
|--|----------------|--|----------------|
| Temperatura di magazzino               | -25 °C...55 °C | Temperatura ambiente                   | -50 °C...75 °C |
| Temperatura d'esercizio continuo, min. | -50 °C         | Temperatura d'esercizio continuo, max. | 120 °C         |

## Conformità ambientale del prodotto

|                                      |                                      |
|--------------------------------------|--------------------------------------|
| Stato conformità RoHS                | Conforme con esenzione               |
| Esenzione RoHS (se applicabile/nota) | 7a, 7cl                              |
| REACH SVHC                           | Lead 7439-92-1                       |
| SCIP                                 | a3090896-Of16-410d-aabb-617cfb571002 |

## Altri dati tecnici

|                                  |        |                           |             |
|----------------------------------|--------|---------------------------|-------------|
| Lati aperti                      | destra | Numero di morsetti uguali | 1           |
| Esecuzione a prova di esplosione | No     | Tipo di montaggio         | innestabile |

## Dati caratteristici del sistema

|   |                              |                                |    |
|---|------------------------------|--------------------------------|----|
| Versione                                | Collegamento a vite, con LED | Piastra terminale (necessaria) | Sì |
| Numero di potenziali                    | 1                            | Numero di piani                | 2  |
| Numero dei punti di serraggio per piano | 2                            | Numero di potenziali per piano | 1  |
| Piani ponticellati internamente         | Sì                           | Collegamento PE                | No |
| Guida equipaggiata                      | TS 35                        | Funzione N                     | No |
| Funzione PE                             | No                           | Funzione PEN                   | No |

## Dati dei materiali

|                               |       |        |             |
|-------------------------------|-------|--------|-------------|
| Materiale di base             | Wemid | Colori | Beige scuro |
| Classe d'infiammabilità UL 94 | V-0   |        |             |

## Dati dimensionamento

|  |                     |  |               |
|--|---------------------|--|---------------|
| Sezione di dimensionamento                       | 2.5 mm <sup>2</sup> | Tensione nominale                            | 230 V         |
| Tensione DC nominale                             | 230 V               | Corrente nominale                            | 5 mA          |
| Corrente con conduttore max.                     | 5 A                 | Norme  | IEC 60947-7-1 |
| Resistenza di passaggio conforme a IEC 60947-7-x | 1.33 mΩ             | Potenza dissipata secondo IEC 60947-7-0.77 W | x             |

## WDK 2.5 LD/GN 1D 2R 230

**Weidmüller Interface GmbH & Co. KG**  
 Klingenbergstraße 26  
 D-32758 Detmold  
 Germany

www.weidmueller.com

### Dati tecnici

#### Dimensioni

Sfalsamento TS 35 35.5 mm

#### Generale

|  |               |  |        |
|--|---------------|--|--------|
| Sezione di collegamento cavo AWG, max. | AWG 12        | Sezione di collegamento cavo AWG, min. | AWG 26 |
| Norme                                  | IEC 60947-7-1 | Guida equipaggiata                     | TS 35  |

#### Morsetti portafusibili

Tipo di tensione per l'indicatore AC/DC

#### Conduttori allacciabili (collegamento di dimensionamento)

|  |  |                         |                         |       |
|--|--|-------------------------|-------------------------|-------|
| Sezione di collegamento cavo AWG, max.                                   | AWG 12   |                         |                         |       |
| Direzione di collegamento  | laterale   |                         |                         |       |
| Lunghezza di spellatura  | 10 mm  |                         |                         |       |
| Tipo di collegamento 2   | Collegamento a vite                                    |                         |                         |       |
| Tipo di collegamento   | Collegamento a vite                                    |                         |                         |       |
| Numero di collegamenti   | 3  |                         |                         |       |
| Campo di sezioni, max.   | 4 mm <sup>2</sup>                                      |                         |                         |       |
| Campo di sezioni, min.   | 0.05 mm <sup>2</sup>                                   |                         |                         |       |
| Sezione di collegamento cavo AWG, min.                                   | AWG 26   |                         |                         |       |
| Sezione di collegamento cavo, flessibile con terminali DIN 46228/4, min. | 0.05 mm <sup>2</sup>                                   |                         |                         |       |
| Sezione di collegamento cavo, flessibile con terminali DIN 46228/1, max. | 2.5 mm <sup>2</sup>                                    |                         |                         |       |
| Sezione di collegamento cavo, flessibile con terminali DIN 46228/1, min. | 0.05 mm <sup>2</sup>                                   |                         |                         |       |
| Sezione di collegamento cavo, flessibile, 4 mm <sup>2</sup> max.         |  |                         |                         |       |
| Sezione di collegamento cavo, flessibile, 0.05 mm <sup>2</sup> min.      |  |                         |                         |       |
| Sezione di collegamento, semirigida, max.                                | 4 mm <sup>2</sup>                                      |                         |                         |       |
| Sezione di collegamento, semirigida, min.                                | 0.05 mm <sup>2</sup>                                   |                         |                         |       |
| Sezione di collegamento cavo, nucleo rigido, max.                        | 4 mm <sup>2</sup>                                      |                         |                         |       |
| Sezione di collegamento cavo, nucleo rigido, min.                        | 0.05 mm <sup>2</sup>                                   |                         |                         |       |
| Sezione di collegamento, flessibile, min.                                | 0.05 mm <sup>2</sup>                                   |                         |                         |       |
| Conduttore innestabile   | Specifiche del collegamento                            | Collegamento a vite     |                         |       |
|  | Sezione trasversale per il collegamento del conduttore | Tipo                    | rigido, H05(07) V-U     |       |
|  |  | min.                    | 0.5 mm <sup>2</sup>     |       |
|  |  | max.                    | 4 mm <sup>2</sup>       |       |
|  |  | nominale                | 2.5 mm <sup>2</sup>     |       |
|  | terminale  | Lunghezza di spellatura | min.                    | 10 mm |
|  |  |                         | max.                    | 10 mm |
|  |  |                         | nominale                | 10 mm |
|  | Specifiche del collegamento                            | Collegamento a vite     |                         |       |
|  | Sezione trasversale per il collegamento del conduttore | Tipo                    | flessibile, H05(07) V-K |       |
|  |  | min.                    | 0.5 mm <sup>2</sup>     |       |
|  |  | max.                    | 4 mm <sup>2</sup>       |       |
| nominale   |  | 2.5 mm <sup>2</sup>     |                         |       |

**Dati tecnici**

terminale

|                         |          |       |
|-------------------------|----------|-------|
| Lunghezza di spellatura | min.     | 10 mm |
|                         | max.     | 10 mm |
|                         | nominale | 10 mm |

**Nota importante**

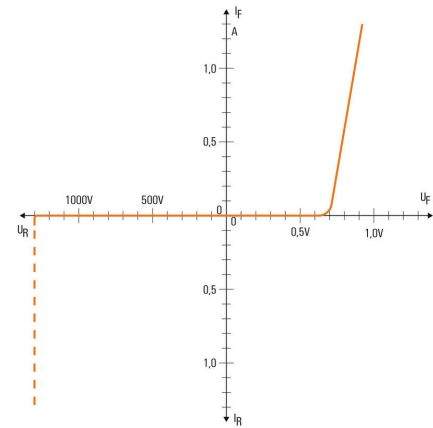
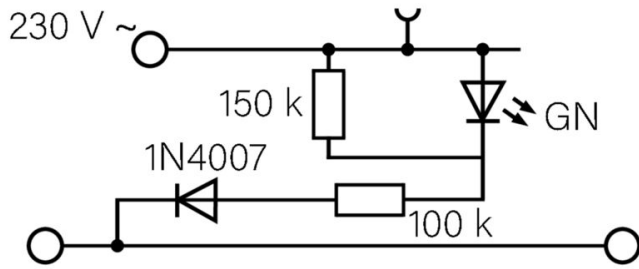
Informazioni sul prodotto

Deve essere rispettata la temperatura d'esercizio a regime continuo permessa

**Classificazioni**

|             |             |             |             |
|-------------|-------------|-------------|-------------|
| ETIM 8.0    | EC000903    | ETIM 9.0    | EC000903    |
| ETIM 10.0   | EC000903    | ECLASS 14.0 | 27-25-01-14 |
| ECLASS 15.0 | 27-25-01-14 |             |             |

Disegni



## Accessori

## Collegamenti trasversali



La distribuzione o la moltiplicazione di un potenziale alle morsettiere adiacenti è realizzata tramite una connessione incrociata. Un ulteriore sforzo di cablaggio può essere facilmente evitato. Anche se i poli sono interrotti, l'affidabilità dei contatti nelle morsettiere è garantita. Il nostro portafoglio offre sistemi di connessione incrociata inseribili e avvitabili per morsettiere modulari.

## Dati generali per l'ordinazione

|             |                            |  |
|-------------|----------------------------|--|
| Tipo        | WQV 2.5/2                  | Versione   |
| N. d'ordine | <a href="#">1053660000</a> | Collegamento trasversale (Morsetto), se avvitato, giallo, 32 A, Numero |
| GTIN (EAN)  | 4008190031121              | di poli: 2, Passo in mm (P): 5.10, Isolato: Sì, Larghezza: 7 mm        |
| CPZ         | 50 ST                      |  |
| Tipo        | WQV 2.5/3                  | Versione   |
| N. d'ordine | <a href="#">1053760000</a> | Collegamento trasversale (Morsetto), se avvitato, giallo, 32 A, Numero |
| GTIN (EAN)  | 4008190058999              | di poli: 3, Passo in mm (P): 5.10, Isolato: Sì, Larghezza: 7 mm        |
| CPZ         | 50 ST                      |  |
| Tipo        | WQV 2.5/4                  | Versione   |
| N. d'ordine | <a href="#">1053860000</a> | Collegamento trasversale (Morsetto), se avvitato, giallo, 32 A, Numero |
| GTIN (EAN)  | 4008190049706              | di poli: 4, Passo in mm (P): 5.10, Isolato: Sì, Larghezza: 7 mm        |
| CPZ         | 50 ST                      |  |
| Tipo        | WQV 2.5/5                  | Versione   |
| N. d'ordine | <a href="#">1053960000</a> | Collegamento trasversale (Morsetto), se avvitato, giallo, 32 A, Numero |
| GTIN (EAN)  | 4008190158446              | di poli: 5, Passo in mm (P): 5.10, Isolato: Sì, Larghezza: 7 mm        |
| CPZ         | 10 ST                      |  |
| Tipo        | WQV 2.5/6                  | Versione   |
| N. d'ordine | <a href="#">1054060000</a> | Collegamento trasversale (Morsetto), se avvitato, giallo, 32 A, Numero |
| GTIN (EAN)  | 4008190102272              | di poli: 6, Passo in mm (P): 5.10, Isolato: Sì, Larghezza: 7 mm        |
| CPZ         | 10 ST                      |  |
| Tipo        | WQV 2.5/7                  | Versione   |
| N. d'ordine | <a href="#">1054160000</a> | Collegamento trasversale (Morsetto), se avvitato, giallo, 32 A, Numero |
| GTIN (EAN)  | 4008190011246              | di poli: 7, Passo in mm (P): 5.10, Isolato: Sì, Larghezza: 7 mm        |
| CPZ         | 10 ST                      |  |
| Tipo        | WQV 2.5/8                  | Versione   |
| N. d'ordine | <a href="#">1054260000</a> | Collegamento trasversale (Morsetto), se avvitato, giallo, 32 A, Numero |
| GTIN (EAN)  | 4008190073572              | di poli: 8, Passo in mm (P): 5.10, Isolato: Sì, Larghezza: 7 mm        |
| CPZ         | 10 ST                      |  |
| Tipo        | WQV 2.5/10                 | Versione   |
| N. d'ordine | <a href="#">1054460000</a> | Collegamento trasversale (Morsetto), se avvitato, giallo, 32 A, Numero |
| GTIN (EAN)  | 4008190135089              | di poli: 10, Passo in mm (P): 5.10, Isolato: Sì, Larghezza: 7 mm       |
| CPZ         | 20 ST                      |  |
| Tipo        | WQV 2.5/15                 | Versione   |
| N. d'ordine | <a href="#">1059660000</a> | Collegamento trasversale (Morsetto), se avvitato, giallo, 32 A, Numero |
| GTIN (EAN)  | 4008190002411              | di poli: 15, Passo in mm (P): 5.10, Isolato: Sì, Larghezza: 7 mm       |
| CPZ         | 10 ST                      |  |
| Tipo        | WQV 2.5/30                 | Versione   |
| N. d'ordine | <a href="#">1067500000</a> | Collegamento trasversale (Morsetto), se avvitato, giallo, 32 A, Numero |
| GTIN (EAN)  | 4008190031107              | di poli: 30, Passo in mm (P): 5.10, Isolato: Sì, Larghezza: 7 mm       |
| CPZ         | 10 ST                      |  |

## WDK 2.5 LD/GN 1D 2R 230

**Weidmüller Interface GmbH & Co. KG**  
Klingenbergstraße 26  
D-32758 Detmold  
Germany

www.weidmueller.com

### Accessori

|             |                            |   |
|-------------|----------------------------|---|
| Tipo        | WQV 2.5/20                 | Versione  |
| N. d'ordine | <a href="#">1577570000</a> | Collegamento trasversale (Morsetto), se avvitato, giallo, 32 A, Numero di poli: 20, Passo in mm (P): 5.10, Isolato: Sì, Larghezza: 7 mm |
| GTIN (EAN)  | 4008190125868              |   |
| CPZ         | 10 ST                      |   |
| Tipo        | WQV 2.5/32                 | Versione  |
| N. d'ordine | <a href="#">1577600000</a> | Collegamento trasversale (Morsetto), se avvitato, giallo, 32 A, Numero di poli: 32, Passo in mm (P): 5.10, Isolato: Sì, Larghezza: 7 mm |
| GTIN (EAN)  | 4008190154035              |   |
| CPZ         | 10 ST                      |   |

### Piastre terminali e piastre divisorie

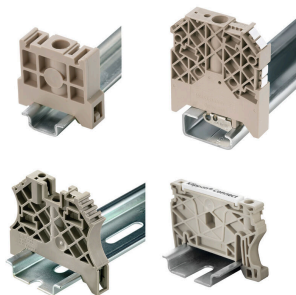


Le piastre divisorie e le piastre terminali sono accessori essenziali per le morsettiere. Le piastre divisorie offrono una separazione ottica ed elettrica dei diversi potenziali e gruppi funzionali, aumentando la sicurezza e garantendo una struttura chiara all'interno del quadro elettrico. Le piastre terminali chiudono la fila di morsettiere sui lati, proteggono dal contatto con le parti sotto tensione e assicurano una finitura pulita e stabile. Entrambi i componenti sono perfettamente compatibili con le rispettive serie di morsettiere Weidmüller, contribuendo così a un cablaggio sicuro, conforme e professionale.

### Dati generali per l'ordinazione

|             |                            |  |
|-------------|----------------------------|--|
| Tipo        | WAP WDK2.5                 | Versione   |
| N. d'ordine | <a href="#">1059100000</a> | Piastra terminale per morsetti, Beige scuro, Posizione verticale: 69 mm, Larghezza: 1.5 mm, V-O, Wemid, bloccabile: No |
| GTIN (EAN)  | 4008190101954              |  |
| CPZ         | 20 ST                      |  |

### Terminale di fissaggio



Per garantire un posizionamento sicuro e durevole sulla guida di supporto ed evitare uno spostamento, Weidmüller fornisce terminali di fissaggio. Sono disponibili esecuzioni con vite e senza vite. Sui terminali di fissaggio è possibile applicare delle siglature, anche per cartellini di gruppo, oltre che alloggiare le spine di prova.

### Dati generali per l'ordinazione

|             |                            |   |
|-------------|----------------------------|---|
| Tipo        | EW 35                      | Versione  |
| N. d'ordine | <a href="#">0383560000</a> | Terminale di fissaggio, beige, TS 35, V-2, Wemid, Larghezza: 8.5 mm, 100 °C |
| GTIN (EAN)  | 4008190181314              |   |
| CPZ         | 50 ST                      |   |

## WDK 2.5 LD/GN 1D 2R 230

**Weidmüller Interface GmbH & Co. KG**

Klingenbergstraße 26

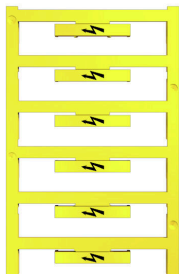
D-32758 Detmold

Germany

[www.weidmueller.com](http://www.weidmueller.com)

## Accessori

### con fulmine



Il marcatore WAD è indicato per i morsetti della Serie W e per i terminali di fissaggio WEW 35/2 e ZEW 35/2. I marcatori sono disponibili in versione neutra, con stampa personalizzata o stampa standard con il simbolo di tensione. I marcatori WAD MultiCard sono adatti per essere siglati con la stampante PrintJet CONNECT. Per simboli speciali: Si prega di inviarci un file del nostro software di siglatura M-Print PRO o M-Print PRO Online (senza installazione) per le vostre specifiche di siglatura.

### Dati generali per l'ordinazione

|             |                            |   |
|-------------|----------------------------|---|
| Tipo        | WAD 5 MC B GE/SW           | Versione  |
| N. d'ordine | <a href="#">1120450000</a> | Marcatori per gruppi, Copertura, 33.3 x 5 mm, Passo in mm (P): 5.00 |
| GTIN (EAN)  | 4032248901272              | WDU 2.5, WEW 35/2, ZEW 35/2, giallo                                 |
| CPZ         | 48 ST                      |   |

### neutra



Il marcatore dekafix (DEK) è il marcatore universale per tutte le clip e connettori ad innesto, oltre che per i sottogruppi elettronici. Questo sistema è ideale per le brevi sequenze di numeri e comprende un'ampia gamma di marcatori prestampati.

Montaggio a strisce per un fissaggio veloce in una sola operazione. La stampa è facilmente leggibile, ad alto contrasto e disponibile in varie larghezze.

- Ampia scelta di marcatori pronti all'uso
- Montaggio a strisce per un fissaggio veloce
- Marcatori per l'identificazione delle connessioni, adatti a tutti i morsetti Weidmüller
- Disponibili nel formato neutro MultiCard o con stampa standard Per simboli speciali: Si prega di inviarci un file del nostro software di siglatura M-Print PRO o M-Print PRO Online (senza installazione) per le vostre specifiche di siglatura.

### Dati generali per l'ordinazione

|             |                            |   |
|-------------|----------------------------|---|
| Tipo        | DEK 5/5 MC NE WS           | Versione  |
| N. d'ordine | <a href="#">1609801044</a> | Dekafix, Terminal marker, 5 x 5 mm, Passo in mm (P): 5.00 |
| GTIN (EAN)  | 4008190397111              | Weidmueller, bianco                                       |
| CPZ         | 1000 ST                    |   |

## WDK 2.5 LD/GN 1D 2R 230

**Weidmüller Interface GmbH & Co. KG**  
 Klingenbergstraße 26  
 D-32758 Detmold  
 Germany

www.weidmueller.com

## Accessori

### Plus



Il marcatore dekafix (DEK) è il marcatore universale per tutte le clip e connettori ad innesto, oltre che per i sottogruppi elettronici. Questo sistema è ideale per le brevi sequenze di numeri e comprende un'ampia gamma di marcatori prestampati.

Montaggio a strisce per un fissaggio veloce in una sola operazione. La stampa è facilmente leggibile, ad alto contrasto e disponibile in varie larghezze.

- Ampia scelta di marcatori pronti all'uso
  - Montaggio a strisce per un fissaggio veloce
  - Marcatori per l'identificazione delle connessioni, adatti a tutti i morsetti Weidmüller
  - Disponibili nel formato neutro MultiCard o con stampa standard
- Per simboli speciali: Si prega di inviarci un file del nostro software di siglatura M-Print PRO o M-Print PRO Online (senza installazione) per le vostre specifiche di siglatura.

### Dati generali per l'ordinazione

|             |                            |   |
|-------------|----------------------------|---|
| Tipo        | DEK 5/5 PLUS MC NE WS      | Versione  |
| N. d'ordine | <a href="#">1854490000</a> | Dekafix, Terminal marker, 5 x 5 mm, Passo in mm (P): 5.00 |
| GTIN (EAN)  | 4032248393596              | Weidmueller, bianco                                       |
| CPZ         | 1000 ST                    |   |

### Stampa speciale



I marcatori WS sono la soluzione ideale per i morsetti Serie W. Grazie alla loro compatibilità con il sistema, i marcatori WS possono essere impiegati anche per la Serie I e la Serie Z. Le ampie superfici di siglatura permettono di inserire non solo lunghe stringhe di caratteri, ma anche testi su più righe.

I marcatori WS sono l'ideale per realizzare etichette con stringhe di caratteri lunghe e personalizzate. Grazie al collaudato formato MultiCard, è possibile eseguire la stampa con PrintJet CONNECT o Plotter

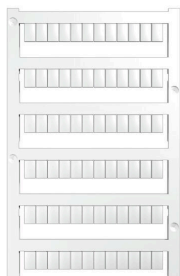
- Montabili in strisce o singolarmente
  - Marcatori nel collaudato formato MultiCard
- Per simboli speciali: Si prega di inviarci un file del nostro software di siglatura M-Print PRO o M-Print PRO Online (senza installazione) per le vostre specifiche di siglatura.

### Dati generali per l'ordinazione

|             |                            |   |
|-------------|----------------------------|---|
| Tipo        | WS 8/5 MC SDR              | Versione  |
| N. d'ordine | <a href="#">1640750000</a> | WS, Terminal marker, 8 x 5 mm, Passo in mm (P): 5.00 Weidmueller, |
| GTIN (EAN)  | 4008190456627              | Allen-Bradley, su richiesta cliente                               |
| CPZ         | 144 ST                     |   |

## Accessori

## neutra



I marcatori WS sono la soluzione ideale per i morsetti Serie W. Grazie alla loro compatibilità con il sistema, i marcatori WS possono essere impiegati anche per la Serie I e la Serie Z. Le ampie superfici di siglatura permettono di inserire non solo lunghe stringhe di caratteri, ma anche testi su più righe.

I marcatori WS sono l'ideale per realizzare etichette con stringhe di caratteri lunghe e personalizzate. Grazie al collaudato formato MultiCard, è possibile eseguire la stampa con PrintJet CONNECT o Plotter

- Montabili in strisce o singolarmente
- Marcatori nel collaudato formato MultiCardPer simboli speciali: Si prega di inviarci un file del nostro software di siglatura M-Print PRO o M-Print PRO Online (senza installazione) per le vostre specifiche di siglatura.

## Dati generali per l'ordinazione

|             |                            |   |
|-------------|----------------------------|---|
| Tipo        | WS 8/5 MC NE WS            | Versione  |
| N. d'ordine | <a href="#">1640740000</a> | WS, Terminal marker, 8 x 5 mm, Passo in mm (P): 5.00 Weidmueller, |
| GTIN (EAN)  | 4008190279103              | Allen-Bradley, bianco   |
| CPZ         | 720 ST                     |   |

## Supporto marcatori



Il portamarcatore offre la possibilità di un ulteriore montaggio di marcatori di standard con un passo di 5 o 5,1 mm. I supporti angolari possono essere combinati opzionalmente e montati in tutti i canali di marcatura standard delle morsettiere modulari Klippon®. I tipi di marcatori adatti sono reperibili sotto i rispettivi accessori del supporto per siglatura di designazione.

## Dati generali per l'ordinazione

|             |                            |                                   |
|-------------|----------------------------|-----------------------------------|
| Tipo        | BZT 1 WS 10/5              | Versione                          |
| N. d'ordine | <a href="#">1805490000</a> | Accessori, Supporto per siglatura |
| GTIN (EAN)  | 4032248270231              |                                   |
| CPZ         | 100 ST                     |                                   |
| Tipo        | BZT 1 ZA WS 10/5           | Versione                          |
| N. d'ordine | <a href="#">1805520000</a> | Accessori, Supporto per siglatura |
| GTIN (EAN)  | 4032248270248              |                                   |
| CPZ         | 100 ST                     |                                   |