

**Illustrazione del prodotto**

L'elemento laterale della custodia CH20M vi offre l'opzione di una struttura individuale che può essere adattata in modo flessibile alle vostre esigenze. Un vantaggio particolarmente pratico è che gli slot non richiesti possono essere semplicemente chiusi con coperture. Questo assicura non solo un aspetto pulito e ordinato, ma protegge anche dalla polvere e da altre influenze ambientali. Sfruttate i vantaggi della versatilità della custodia CH20M per realizzare i vostri progetti in modo efficiente e secondo le vostre idee!

**Dati generali per l'ordinazione**

Versione	Elemento laterale, OMNIMATE Housing - Serie CH20M Grigio chiaro, Elemento laterale, Larghezza: 22.5 mm
N. d'ordine	<a href="#">1296440000</a>
Tipo	CH20M22 S PPP LGY 2018
GTIN (EAN)	4050118094701
CPZ	10 Pieza

## Dati tecnici

## Omologazioni

ROHS	Conforme
------	----------

## Dimensioni e pesi

Profondità	105.5 mm	Profondità (pollici)	4.1535 inch
Posizione verticale	22.8 mm	Altezza (pollici)	0.8976 inch
Larghezza	22.5 mm	Larghezza (pollici)	0.8858 inch
Peso netto	8.4 g		

## Temperature

Temperatura ambiente	-25 °C...85 °C	Campo delle temperature di impiego	-40...120 °C
Umidità	5 - 93% umidità rel., Tu = 40°C, senza condensa		

## Conformità ambientale del prodotto

Stato conformità RoHS	Conforme senza esenzione
REACH SVHC	No SVHC superiori a 0,1 wt%

## Dati del materiale

Classe d'infiammabilità UL 94	V-0	Materiale isolante	PA 66 GF 30
Gruppo materiali isolanti	I	Superficie	non trattato
Materiale di base	Plastica	Comparative Tracking Index (CTI)	600 ≤ CTI

## Dati generali

Colori	Grigio chiaro	Grado di protezione	IP20 installato
Tabella dei colori (simile)	RAL 7035	Informazioni riguardanti l'intero equipaggiamento, vedi gli articoli citati	<a href="#">CH20M22 B BK/OR 2010</a>
Colabilità	No		

## Caratteristiche del componente

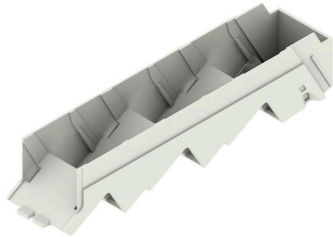
Apertura integrata come preparazione per porta funzionale	No	Numero di poli, max.	12
Numero di aperture di ventilazione	0	Numero di prese per connettori femmina	3
Numero di livelli di collegamento	3		

## Classificazioni

ETIM 8.0	EC001031	ETIM 9.0	EC001031
ETIM 10.0	EC001031	ECLASS 14.0	27-19-06-02
ECLASS 15.0	27-19-06-02		

**Disegni**

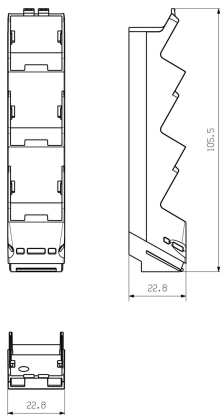
**Illustrazione del prodotto**



**Illustrazione del prodotto**



**Disegno quotato**



## Accessori

## CH20M AD SHL 5.00/04 - Coperchio elemento laterale per CH20M22, CH20M45, CH20M67



Soluzioni a prova di futuro per l'elettronica industriale per il montaggio nel quadro elettrico

Le custodie per componenti elettrici sono fondamentali per l'integrazione degli assiemi elettronici nel quadro elettrico. Proteggono i componenti sensibili e assicurano connessioni affidabili. Grazie a materiali di alta qualità, offrono soluzioni a lungo termine per le applicazioni industriali.

I vostri vantaggi:

**Flessibilità:** soluzioni scalabili per diversi requisiti  
**Sicurezza:** design robusto per proteggere la vostra elettronica

**Efficienza:** installazione semplice e tecnologia di collegamento ottimizzata

Soluzioni di custodie per ogni applicazione: il nostro portafoglio comprende custodie modulari (ad es. CH20M), custodie piccole progettate per applicazioni di controllo, conversione del segnale e sicurezza. Queste custodie offrono design personalizzabili, facilità di installazione ed elevate capacità di connessione.

**Personalizzazione:**

oltre alle soluzioni standard, offriamo la personalizzazione del design, del colore e della stampa. Il Weidmüller Configurator consente un design individuale.

**Il nostro servizio:**

offriamo una consulenza esperta e un supporto tecnico per i vostri progetti. Nell'area di download troverete dati CAD, schede dati e istruzioni per l'installazione per un'integrazione efficiente.

## Dati generali per l'ordinazione

Tipo	CH20M AD SHL 5.00/04 AG...	Versione
N. d'ordine	<a href="#">1472830000</a>	Calotta di copertura, OMNIMATE Housing - Serie CH20M grigio
GTIN (EAN)	4050118279429	agata, Copertura elemento laterale, Larghezza: 22.5 mm
CPZ	50 ST	
Tipo	CH20M AD SHL 5.00/04 BK...	Versione
N. d'ordine	<a href="#">1221310000</a>	Calotta di copertura, OMNIMATE Housing - Serie CH20M nero,
GTIN (EAN)	4050118004830	Copertura elemento laterale, Larghezza: 22.5 mm
CPZ	50 ST	
Tipo	CH20M AD SHL 5.00/04 GG...	Versione
N. d'ordine	<a href="#">1413740000</a>	Calotta di copertura, OMNIMATE Housing - Serie CH20M grigio
GTIN (EAN)	4050118241648	grafite, Copertura elemento laterale, Larghezza: 22.5 mm
CPZ	50 ST	
Tipo	CH20M AD SHL 5.00/04 LG...	Versione
N. d'ordine	<a href="#">1432890000</a>	Calotta di copertura, OMNIMATE Housing - Serie CH20M Grigio
GTIN (EAN)	4050118237641	chiaro, Copertura elemento laterale, Larghezza: 22.5 mm
CPZ	50 ST	