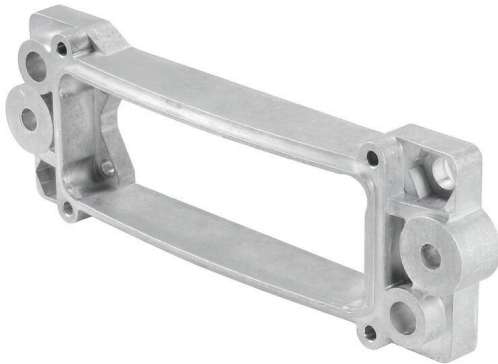


HDC IP68 24B HP FRAME

Weidmüller Interface GmbH & Co. KG
Klingenbergstraße 26
D-32758 Detmold
Germany

www.weidmueller.com



Le custodie RockStar® HighPower sono realizzate in alluminio pressofuso ad elevata resistenza e, grazie al costante lavoro di ottimizzazione, offrono una protezione perfetta in condizioni ambientali estreme. La custodia multiparte offre agli utenti la possibilità di esaminare i processi di lavoro fino all'ultimo passo del ciclo lavorativo.

Dati generali per l'ordinazione

Versione	HDC - Custodie, Dimensioni di installazione: 8, Grado di protezione: IP68, IP69, in stato collegato, Controtelaio, Collegamento a staffa di serraggio, Standard
N. d'ordine	1282820000
Tipo	HDC IP68 24B HP FRAME
GTIN (EAN)	4050118073010
CPZ	1 Pieza

HDC IP68 24B HP FRAME

Weidmüller Interface GmbH & Co. KG
Klingenbergstraße 26
D-32758 Detmold
Germany

www.weidmueller.com

Dati tecnici

Omologazioni

ROHS	Conforme
------	----------

Dimensioni e pesi

Profondità	217 mm	Profondità (pollici)	8.5433 inch
Posizione verticale	21 mm	Altezza (pollici)	0.8268 inch
Larghezza	72 mm	Larghezza (pollici)	2.8346 inch
Peso netto	305 g		

Temperature

Valori limite di temperatura	-50 °C ... 125 °C
------------------------------	-------------------

Conformità ambientale del prodotto

Stato conformità RoHS	Conforme senza esenzione
REACH SVHC	No SVHC superiori a 0,1 wt%

Dati generali

Esecuzione custodia	Controtelaio	Dimensioni di installazione	8
Classe d'infiammabilità UL 94	None	Colori	grigio argento, Nero (simile a RAL 9005)
Materiale base della custodia	alluminio pressofuso	Superficie	tutti gli altri
Tipo	Controtelaio	Serie	HighPower
Esente da alogeni	false	Custodie EMC	Sì
BG	8	Grado di protezione	IP68, IP69, in stato collegato

Dati generali

Colori	grigio argento, Nero (simile a RAL 9005)	Superficie	tutti gli altri
Tipo	Controtelaio	Serie	HighPower

Nota importante

Informazioni sul prodotto	A seconda del funzionamento desiderato, le tensioni generate internamente possono sovrapporre la tensione di lavoro e contenere picchi corrispondenti. È indispensabile garantire che tali tensioni di picco non superino la tensione nominale. Per applicazioni al di fuori di queste specifiche, non esitate a contattarci.
---------------------------	---

Classificazioni

ETIM 8.0	EC000437	ETIM 9.0	EC000437
ETIM 10.0	EC000437	ECLASS 14.0	27-44-02-02
ECLASS 15.0	27-44-02-02		