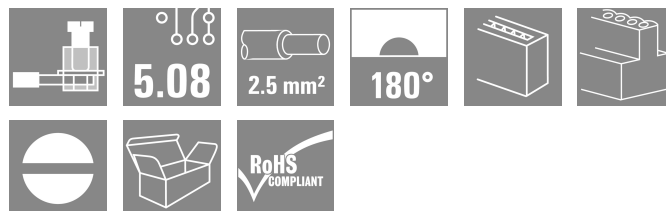
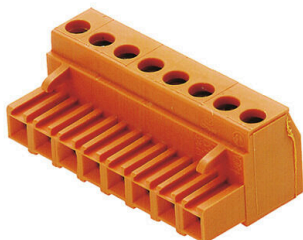


Non utilizzare questo prodotto per particolari di nuova progettazione

Illustrazione del prodotto



Connettori femmina con collegamento a staffa di serraggio. Il principio del collegamento a vite antivibrazioni e il layout d'innesto della Serie Unimate garantiscono la massima sicurezza nell'applicazione. I connettori femmina sono disponibili anche con coda di rondine (B) per il montaggio dei blocchetti di fissaggio. I connettori femmina BLA presentano una superficie per la siglatura e sono codificabili. Confezionati in scatole di cartone.

Dati generali per l'ordinazione

| | |
|-------------------------|---|
| Versione | Connettore per circuito stampato, Connettore femmina, 5.08 mm, Numero di poli: 5, 180°, Collegamento a vite, Campo di sezioni, max. : 1.5 mm ² , Box |
| N. d'ordine | 1282010000 |
| Tipo | BLA 5 SN SW |
| GTIN (EAN) | 4008190036997 |
| CPZ | 72 Pieza |
| Parametri prodotto | IEC: 400 V / 17.5 A / 0.2 - 1.5 mm ² UL: 300 V / 10 A / AWG 28 - AWG 16 |
| Imballaggio | Box |
| Stato consegna | In futuro questo articolo non sarà più disponibile. |
| Ultima data dell'ordine | 2024-09-30T00:00:00+02:00 |
| Data di creazione | 22.03.2026 09:07:21 MEZ |

Dati tecnici

Omologazioni

Omologazioni



ROHS Conforme

UL File Number Search [Sito web UL](#)

N° certificato (UR) E60693

Dimensioni e pesi

| | | | |
|---------------------|---------|----------------------|-------------|
| Profondità | 20 mm | Profondità (pollici) | 0.7874 inch |
| Posizione verticale | 15.2 mm | Altezza (pollici) | 0.5984 inch |
| Larghezza | 25.4 mm | Larghezza (pollici) | 1 inch |
| Peso netto | 9.06 g | | |

Conformità ambientale del prodotto

| | |
|-----------------------|-----------------------------|
| Stato conformità RoHS | Conforme senza esenzione |
| REACH SVHC | No SVHC superiori a 0,1 wt% |

Parametri del sistema

| Famiglia prodotti | OMNIMATE Signal - Serie BLA/SLA 5.08 | Tipo di collegamento | Collegamento al campo |
|---|--|---|-----------------------|
| Tecnica di collegamento cavi | Collegamento a vite | Passo in mm (P) | 5.08 mm |
| Passo in pollici (P) | 0.200 " | Direzione d'uscita del conduttore | 180° |
| Numero di poli | 5 | L1 in mm | 20.32 mm |
| L1 in pollici | 0.800 " | quantità di file | 1 |
| Numero di serie di poli | 1 | Sezione di dimensionamento | 2.5 mm ² |
| Protezione da contatto accidentale DIN VDE 57 106 | sicurezza per le dita a connettore non innestato/ per il dorso della mano a connettore innestato | Protezione da contatto accidentale secondo DIN VDE 0470 | IP 20 |
| Grado di protezione | IP20 | Resistenza di passaggio | 5,50 mΩ |
| Codificabile | Sì | Lunghezza di spellatura | 7 mm |
| Coppia di serraggio, min. | 0.4 Nm | Coppia di serraggio, max. | 0.5 Nm |
| Vite di serraggio | M 2,5 | Lama cacciavite | 0,6 x 3,5 |
| Lama cacciavite norma | DIN 5264 | Cicli di inserimento | 25 |
| Forza d'estrazione/polo, max. | 2 N | | |

Dati del materiale

| | | | |
|--|----------|--|----------------------------|
| Materiale isolante | PBT GF | Colori | nero |
| Tabella dei colori (simile) | RAL 9011 | Gruppo materiali isolanti | IIIa |
| Comparative Tracking Index (CTI) | ≥ 200 | Moisture Level (MSL) | |
| Classe d'inflammabilità UL 94 | V-0 | Materiale dei contatti | Leghe in rame |
| Superficie dei contatti | stagnato | Struttura a strati del connettore maschio | 4...8 μm Sn hot-dip tinned |
| Temperatura di magazzinaggio, min. | -40 °C | Temperatura di magazzinaggio, max. | 70 °C |
| Temperatura d'esercizio, min. | -50 °C | Temperatura d'esercizio, max. | 120 °C |
| Campo della temperatura di montaggio, min. | -25 °C | Campo della temperatura di montaggio, max. | 120 °C |

Dati tecnici
Conduttori adatti al collegamento

| | | | |
|---|----------------------|--|---|
| Campo di sezioni, min. | 0.13 mm ² | Campo di sezioni, max. | 1.5 mm ² |
| Sezione di collegamento cavo AWG, min. | AWG 28 | Sezione di collegamento cavo AWG, max. | AWG 16 |
| rigido, min. H05(07) V-U | 0.2 mm ² | rigido, max. H05(07) V-U | 1.5 mm ² |
| Flessibile, min. H05(07) V-K | 0.2 mm ² | Flessibile, max. H05(07) V-K | 1.5 mm ² |
| con terminale AEH con collare DIN 46 228/4, min. | 0.2 mm ² | con terminale AEH con collare DIN 46 228/4, max. | 1.5 mm ² |
| con terminale, DIN 46228 pt 1, min. | 0.2 mm ² | con terminale a norma DIN 46 228/1, max. | 1.5 mm ² |
| Calibro a tampone secondo EN 60999 a 2,4 mm x 1,5 mm x b; ø | | Testo di riferimento | Il diametro esterno del collare isolante non dovrebbe essere più largo del passo (P). La lunghezza dei terminali deve essere scelta a seconda del prodotto e della tensione nominale. |

Dati di dimensionamento secondo IEC

| | | | |
|--|------------------------|--|------------------|
| Testato secondo lo standard | IEC 60664-1, IEC 61984 | Corrente di dimensionamento, numero minimo di poli (Tu=20 °C) | 17.5 A |
| Corrente di dimensionamento, numero massimo di poli (Tu=20 °C) | 12.5 A | Corrente di dimensionamento, numero minimo di poli (Tu=40 °C) | 16 A |
| Corrente di dimensionamento, numero massimo di poli (Tu = 40°C) | 11 A | Tensione di dimensionamento con classe di sovratensione/grado di lordura II/2 | 400 V |
| Tensione di dimensionamento con classe di sovratensione/grado di lordura III/2 | 320 V | Tensione nominale con classe di sovratensione/grado di lordura III/3 | 250 V |
| Tensione di dimensionamento con classe di sovratensione/grado di lordura II/2 | 4 kV | Tensione di dimensionamento con classe di sovratensione/grado di lordura III/2 | 4 kV |
| Sovratensione nominale con classe di sovratensione/grado di lordura III/3 | 4 kV | Portata transitoria | 3 x 1s mit 100 A |

Dati di dimensionamento secondo CSA

| | | | |
|--|--|--|-----------|
| Istituto (CSA) | CSA | N° certificato (CSA) | 12400-158 |
| Tensione nominale (Gruppo B / CSA) | 300 V | Tensione nominale (Gruppo D / CSA) | 300 V |
| Corrente nominale (Gruppo B / CSA) | 10 A | Corrente nominale (Gruppo D / CSA) | 10 A |
| Sezione di collegamento cavo AWG, min. | AWG 28 | Sezione di collegamento cavo AWG, max. | AWG 16 |
| Riferimento ai valori di omologazione | Le specifiche indicano i valori massimi, per i dettagli fare riferimento al certificato di conformità. | | |

Dati di dimensionamento sec. UL 1059

| | | | |
|--|--|--|--------|
| Istituto (UR) | UR | N° certificato (UR) | E60693 |
| Tensione nominale (Gruppo B / UL 1059) | 300 V | Tensione nominale (Gruppo D / UL 1059) | 300 V |
| Corrente nominale (Gruppo B / UL 1059) | 10 A | Corrente nominale (Gruppo D / UL 1059) | 10 A |
| Sezione di collegamento cavo AWG, min. | AWG 28 | Sezione di collegamento cavo AWG, max. | AWG 16 |
| Riferimento ai valori di omologazione | Le specifiche indicano i valori massimi, per i | | |

Dati tecnici

dettagli fare riferimento al certificato di conformità.

Imballaggio

| | | | |
|---------------|-----------|---------------|-----------|
| Imballaggio | Box | Lunghezza VPE | 349.00 mm |
| Larghezza VPE | 139.00 mm | Altezza VPE | 32.00 mm |

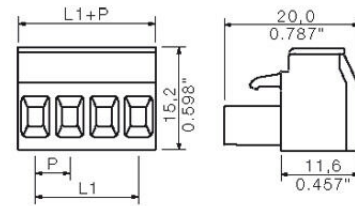
Nota importante

| | |
|----------------|---|
| Conformità IPC | Conformità: i prodotti sono sviluppati, prodotti e forniti secondo standard e normative internazionali riconosciuti, sono conformi alle caratteristiche indicate nel foglio dati e soddisfano le caratteristiche decorative in accordo con IPC-A-610 "Classe 2". Ulteriori richieste relative al prodotto potranno essere valutate su richiesta. |
| Note | <ul style="list-style-type: none"> • Additional variants on request • Gold-plated contact surfaces on request • Rated current related to rated cross-section & min. No. of poles. • Wire end ferrule without plastic collar to DIN 46228/1 • Wire end ferrule with plastic collar to DIN 46228/4 • Rated data refer only to the component itself. Clearance and creepage distances to other components are to be designed in accordance with the relevant application standards. • In accordance with IEC 61984, OMNIMATE-connectors are connectors without breaking capacity (COC). During designated use, connectors are not allowed to be engaged or disengaged when live or under load • Long term storage of the product with average temperature of 50 °C and maximum humidity 70%, 36 months |

Classificazioni

| | | | |
|-------------|-------------|-------------|-------------|
| ETIM 8.0 | EC002638 | ETIM 9.0 | EC002638 |
| ETIM 10.0 | EC002638 | ECLASS 14.0 | 27-46-02-02 |
| ECLASS 15.0 | 27-46-02-02 | | |

Dimensional drawing



Accessori

Elementi di codifica



Collegare solo ciò che deve essere collegato: il collegamento giusto nel punto giusto.

Gli elementi di codifica e i dispositivi di bloccaggio assegnano chiaramente gli elementi di collegamento durante il processo di fabbricazione e il funzionamento. Gli elementi di codifica e i dispositivi di bloccaggio vengono inseriti prima dell'assemblaggio o durante la fase di assemblaggio cavi. L'alternativa Weidmüller: configurare online con l'ausilio del configuratore di varianti per precodificare il materiale prima della consegna.

Un equipaggiamento errato sul circuito stampato, nonché un errato inserimento di elementi di collegamento ora sono esclusi.

Il vantaggio: nessuna ricerca degli errori durante la produzione e nessun errore durante l'uso da parte dell'utilizzatore.

Dati generali per l'ordinazione

| | | | |
|-------------|----------------------------|--|--|
| Tipo | SLA KO | Versione | |
| N. d'ordine | 1323560000 | Connettore per circuito stampato, Accessori, Elemento di codifica, | |
| GTIN (EAN) | 4008190428389 | bianco, Numero di poli: 1 | |
| CPZ | 100 ST | | |

Calotta di copertura



Protezione efficace, ergonomia ottimizzata e design chiuso:

dal pressacavo sui conduttori collegati e la protezione visiva/da contatto e l'ausilio di disconnessione: le calotte opzionali di retrofit eseguono funzioni meccaniche, visive e aptiche.

Entrambi i semicuscinetti avvolgono completamente il connettore, si innestano in modo sicuro l'uno nell'altro ed offrono le seguenti funzioni:

- scarico della trazione mediante fascette serracavo o serracavi integrati.
- contrassegno mediante dekafix o strisce adesive
- possibilità di installazione affiancata senza perdita della polarità o salto di passo
- Compatibilità: adatto per connettori con e senza flangia oppure per elementi di fissaggio
- Flessibilità: in funzione della grandezza sono previste 1-3 uscite cavi in diverse direzioni

Le calotte Weidmüller garantiscono una maggiore stabilità, una migliore identificazione, e una completa compatibilità e flessibilità.

Il risultato: massima sicurezza e facilità d'impiego per l'applicazione ed l'utilizzatore.

Dati generali per l'ordinazione

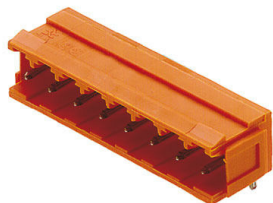
| | | | |
|-------------|----------------------------|--|--|
| Tipo | BLA AH 5 GR.1 OR | Versione | |
| N. d'ordine | 1326860000 | Connettore per circuito stampato, Accessori, Calotta di copertura, | |
| GTIN (EAN) | 4008190115418 | arancione, Numero di poli: 5 | |
| CPZ | 20 ST | | |

Accessori

| | | | |
|-------------|----------------------------|--|--|
| Tipo | BLA AHZH | Versione | |
| N. d'ordine | 1340410000 | Connettore per circuito stampato, Accessori, Utensile per la rimozione | |
| GTIN (EAN) | 4008190163365 | della calotta di copertura, nero, Numero di poli: 1 | |
| CPZ | 10 ST | | |

Controprezzi

SLA 90B

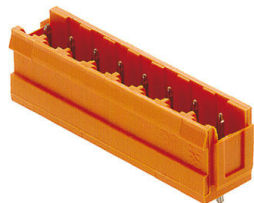


Connettori maschio angolati, codificabili, con stabilità dimensionale e con protezione integrata contro gli inserimenti errati della famiglia di connettori Unimate Range. Disponibili in versione chiusa o aperta. Nella variante chiusa si possono montare blocchetti di fissaggio. I codoli a saldare da 3,2 mm sono ottimizzati per la saldatura ad onda. Confezionati in scatole di cartone.

Dati generali per l'ordinazione

| | | |
|-------------|----------------------------|---|
| Tipo | SLA 05/90B 3.2SN BK BX | Versione |
| N. d'ordine | 1241310000 | Connettore per circuito stampato, Connettore maschio, Coda di |
| GTIN (EAN) | 4008190136215 | rondine per blocchetti di fissaggio, Collegamento a saldare THT, 5.08 |
| CPZ | 50 ST | mm, Numero di poli: 5, 90°, Lunghezza spina a saldare (l): 3.2 mm, stagnato, nero, Box |
| Tipo | SLA 05/90B 3.2SN OR BX | Versione |
| N. d'ordine | 1241360000 | Connettore per circuito stampato, Connettore maschio, Coda di |
| GTIN (EAN) | 4008190086244 | rondine per blocchetti di fissaggio, Collegamento a saldare THT, 5.08 |
| CPZ | 50 ST | mm, Numero di poli: 5, 90°, Lunghezza spina a saldare (l): 3.2 mm, stagnato, arancione, Box |

SLA 180B



Connettori maschio dritti, codificabili, con stabilità dimensionale e con protezione integrata contro gli inserimenti errati della famiglia di connettori Unimate Range. Disponibili in versione chiusa o aperta. Nella variante chiusa si possono montare blocchetti di fissaggio. I codoli a saldare da 3,2 mm sono ottimizzati per la saldatura ad onda. Confezionati in scatole di cartone.

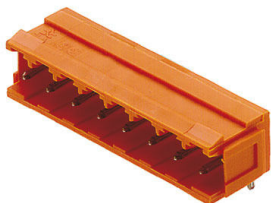
Dati generali per l'ordinazione

| | | |
|-------------|----------------------------|--|
| Tipo | SLA 05/180B 3.2SN OR BX | Versione |
| N. d'ordine | 1242860000 | Connettore per circuito stampato, Connettore maschio, Coda di |
| GTIN (EAN) | 4008190087876 | rondine per blocchetti di fissaggio, Collegamento a saldare THT, 5.08 |
| CPZ | 50 ST | mm, Numero di poli: 5, 180°, Lunghezza spina a saldare (l): 3.2 mm, stagnato, arancione, Box |

Contropezzi

www.weidmueller.com

SLA 90B



Connettori maschio angolati, codificabili, con stabilità dimensionale e con protezione integrata contro gli inserimenti errati della famiglia di connettori Unimate Range. Disponibili in versione chiusa o aperta. Nella variante chiusa si possono montare blocchetti di fissaggio. I codoli a saldare da 3,2 mm sono ottimizzati per la saldatura ad onda. Confezionati in scatole di cartone.

Dati generali per l'ordinazione

| | | |
|-------------|----------------------------|---|
| Tipo | SLA 05/90B 4.5SN BK BX | Versione |
| N. d'ordine | 1351710000 | Connettore per circuito stampato, Connettore maschio, Coda di |
| GTIN (EAN) | 4008190145323 | rondine per blocchetti di fissaggio, Collegamento a saldare THT, 5.08 |
| CPZ | 50 ST | mm, Numero di poli: 5, 90°, Lunghezza spina a saldare (l): 4.5 mm, stagnato, nero, Box |
| Tipo | SLA 05/90B 4.5SN OR BX | Versione |
| N. d'ordine | 1351760000 | Connettore per circuito stampato, Connettore maschio, Coda di |
| GTIN (EAN) | 4008190095963 | rondine per blocchetti di fissaggio, Collegamento a saldare THT, 5.08 |
| CPZ | 50 ST | mm, Numero di poli: 5, 90°, Lunghezza spina a saldare (l): 4.5 mm, stagnato, arancione, Box |

SLA 180B



Connettori maschio dritti, codificabili, con stabilità dimensionale e con protezione integrata contro gli inserimenti errati della famiglia di connettori Unimate Range. Disponibili in versione chiusa o aperta. Nella variante chiusa si possono montare blocchetti di fissaggio. I codoli a saldare da 3,2 mm sono ottimizzati per la saldatura ad onda. Confezionati in scatole di cartone.

Dati generali per l'ordinazione

| | | |
|-------------|----------------------------|--|
| Tipo | SLA 05/180B 4.5SN OR BX | Versione |
| N. d'ordine | 1354060000 | Connettore per circuito stampato, Connettore maschio, Coda di |
| GTIN (EAN) | 4008190104504 | rondine per blocchetti di fissaggio, Collegamento a saldare THT, 5.08 |
| CPZ | 50 ST | mm, Numero di poli: 5, 180°, Lunghezza spina a saldare (l): 4.5 mm, stagnato, arancione, Box |

Contropezzi

SLA 90

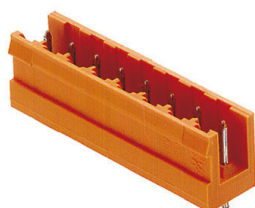


Connettori maschio angolati, codificabili, con stabilità dimensionale e con protezione integrata contro gli inserimenti errati della famiglia di connettori Unimate Range. Disponibili in versione chiusa o aperta. Nella variante chiusa si possono montare blocchetti di fissaggio. I codoli a saldare da 3,2 mm sono ottimizzati per la saldatura ad onda. Confezionati in scatole di cartone.

Dati generali per l'ordinazione

| | | |
|-------------|----------------------------|---|
| Tipo | SLA 05/90 3.2SN OR BX | Versione |
| N. d'ordine | 1238360000 | Connettore per circuito stampato, Connettore maschio, aperto |
| GTIN (EAN) | 4008190039516 | lateralmente, Collegamento a saldare THT, 5.08 mm, Numero di poli: |
| CPZ | 50 ST | 5, 90°, Lunghezza spina a saldare (l): 3.2 mm, stagnato, arancione, Box |

SLA 180



Connettori maschio dritti, codificabili, con stabilità dimensionale e con protezione integrata contro gli inserimenti errati della famiglia di connettori Unimate Range. Disponibili in versione chiusa o aperta. Nella variante chiusa si possono montare blocchetti di fissaggio. I codoli a saldare da 3,2 mm sono ottimizzati per la saldatura ad onda. Confezionati in scatole di cartone.

Dati generali per l'ordinazione

| | | |
|-------------|----------------------------|--|
| Tipo | SLA 05/180 3.2SN OR BX | Versione |
| N. d'ordine | 1239860000 | Connettore per circuito stampato, Connettore maschio, aperto |
| GTIN (EAN) | 4008190060473 | lateralmente, Collegamento a saldare THT, 5.08 mm, Numero di poli: |
| CPZ | 50 ST | 5, 180°, Lunghezza spina a saldare (l): 3.2 mm, stagnato, arancione, Box |

SLA 90



Connettori maschio angolati, codificabili, con stabilità dimensionale e con protezione integrata contro gli inserimenti errati della famiglia di connettori Unimate Range. Disponibili in versione chiusa o aperta. Nella variante chiusa si possono montare blocchetti di fissaggio. I codoli a saldare da 3,2 mm sono ottimizzati per la saldatura ad onda. Confezionati in scatole di cartone.

BLA 5 SN SW

Weidmüller Interface GmbH & Co. KG
 Klingenbergstraße 26
 D-32758 Detmold
 Germany

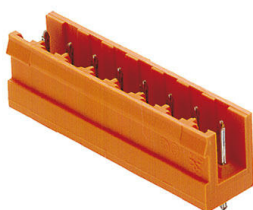
Controp pezzi

www.weidmueller.com

Dati generali per l'ordinazione

| | | |
|-------------|----------------------------|--|
| Tipo | SLA 05/90 4.5SN OR BX | Versione |
| N. d'ordine | 1347160000 | Connettore per circuito stampato, Connettore maschio, aperto |
| GTIN (EAN) | 4008190139193 | lateralmente, Collegamento a saldare THT, 5.08 mm, Numero di poli: |
| CPZ | 50 ST | 5, 90°, Lunghezza spina a saldare (l): 4.5 mm, stagnato, arancione, Box |

SLA 180

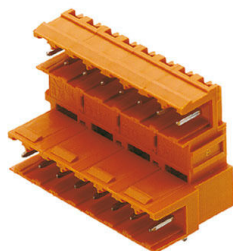


Connettori maschio dritti, codificabili, con stabilità dimensionale e con protezione integrata contro gli inserimenti errati della famiglia di connettori Unimate Range. Disponibili in versione chiusa o aperta. Nella variante chiusa si possono montare blocchetti di fissaggio. I codoli a saldare da 3,2 mm sono ottimizzati per la saldatura ad onda. Confezionati in scatole di cartone.

Dati generali per l'ordinazione

| | | |
|-------------|----------------------------|---|
| Tipo | SLA 05/180 4.5SN OR BX | Versione |
| N. d'ordine | 1349460000 | Connettore per circuito stampato, Connettore maschio, aperto |
| GTIN (EAN) | 4008190053420 | lateralmente, Collegamento a saldare THT, 5.08 mm, Numero di poli: |
| CPZ | 50 ST | 5, 180°, Lunghezza spina a saldare (l): 4.5 mm, stagnato, arancione, Box |

SLAD 90



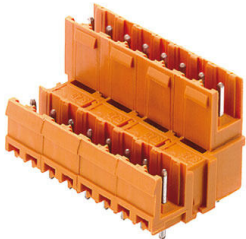
Connettori maschio a due piani, angolati, codificabili, con stabilità dimensionale e con protezione integrata contro gli inserimenti errati della famiglia di connettori Unimate Range. Disponibili in versione chiusa o aperta. Nella variante chiusa si possono montare blocchetti di fissaggio. I codoli a saldare da 3,2 mm sono ottimizzati per la saldatura ad onda. Confezionati in scatole di cartone.

Dati generali per l'ordinazione

| | | |
|-------------|----------------------------|---|
| Tipo | SLAD 10/90 3.2SN OR | Versione |
| N. d'ordine | 1372560000 | Connettore per circuito stampato, Connettore maschio, aperto |
| GTIN (EAN) | 4008190007003 | lateralmente, Collegamento a saldare THT, 5.08 mm, Numero di poli: |
| CPZ | 50 ST | 10, 90°, Lunghezza spina a saldare (l): 3.2 mm, stagnato, arancione, Box |

Contropezzi

SLAD 180



Connettori maschio a due piani, diritti, codificabili, con stabilità dimensionale e con protezione integrata contro gli inserimenti errati della famiglia di connettori Unimate Range. Disponibili in versione chiusa o aperta. Nella variante chiusa si possono montare blocchetti di fissaggio. I codoli a saldare da 3,2 mm sono ottimizzati per la saldatura ad onda. Confezionati in scatole di cartone.

Dati generali per l'ordinazione

| | | |
|-------------|----------------------------|---|
| Tipo | SLAD 10/180 3.2SN OR | Versione |
| N. d'ordine | 1374660000 | Connettore per circuito stampato, Connettore maschio, aperto |
| GTIN (EAN) | 4008190175139 | lateralmente, Collegamento a saldare THT, 5.08 mm, Numero di poli: |
| CPZ | 50 ST | 10, 180°, Lunghezza spina a saldare (l): 3.2 mm, stagnato, arancione, Box |
| Tipo | SLAD 10/180 4.5SN OR | Versione |
| N. d'ordine | 1383560000 | Connettore per circuito stampato, Connettore maschio, aperto |
| GTIN (EAN) | 4008190167998 | lateralmente, Collegamento a saldare THT, 5.08 mm, Numero di poli: |
| CPZ | 50 ST | 10, 180°, Lunghezza spina a saldare (l): 4.5 mm, stagnato, arancione, Box |