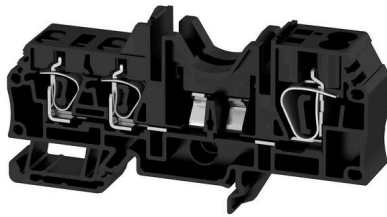


Illustrazione del prodotto



Morsettiere portafusibili e morsettiere per componenti consentono l'integrazione di elementi protettivi e funzionali direttamente nella morsettiera. Le morsettiere portafusibili includono portafusibili incorporati per proteggere in modo affidabile i circuiti elettrici dai sovraccarichi, ideali per i sistemi di controllo e ripartizione. Le morsettiere per componenti consentono di incorporare direttamente nel cablaggio componenti elettronici quali diodi, resistori o LED. Ciò consente un'implementazione a ingombro minimo e ben strutturata delle funzioni di commutazione e della separazione dei segnali. Entrambi i tipi di morsettiera garantiscono una sicurezza più elevata, una manutenzione più facile e un'installazione compatta e funzionale.

Dati generali per l'ordinazione

Versione	Serie Z, Morsetto componibile portafusibile, Sezione di dimensionamento: 6 mm ² , Molla auto-bloccante
N. d'ordine	1265990000
Tipo	ZSI 2X6/4X2.5
GTIN (EAN)	4050118127874
CPZ	10 Pieza

Dati tecnici

Omologazioni

Omologazioni



ROHS	Conforme
UL File Number Search	Sito web UL
N° certificato (cURus)	E60693

Dimensioni e pesi

Profondità	47 mm	Profondità (pollici)	1.8504 inch
Profondità inclusa guida DIN	47.5 mm	Posizione verticale	93 mm
Altezza (pollici)	3.6614 inch	Larghezza	16 mm
Larghezza (pollici)	0.6299 inch	Peso netto	35.1 g

Temperature

Temperatura di magazzino	-25 °C...55 °C	Temperatura ambiente	-50 °C...75 °C
Temperatura d'esercizio continuo, min.	-50 °C	Temperatura d'esercizio continuo, max.	120 °C

Conformità ambientale del prodotto

Stato conformità RoHS	Conforme senza esenzione
REACH SVHC	No SVHC superiori a 0,1 wt%

Altri dati tecnici

Tipo di montaggio	innestabile
-------------------	-------------

Conduttori allacciabili (altro collegamento)

Direzione di collegamento ulteriore collegamento	in alto	Campo di serraggio, altro collegamento, max.	4 mm ²
Campo di serraggio, altro collegamento, min.	0.5 mm ²	Sezione di collegamento cavo flessibile con terminale DIN 46228/1, altro collegamento, max.	2.5 mm ²
Sezione di collegamento cavo flessibile con terminale DIN 46228/1, altro collegamento, min.	0.5 mm ²	Sezione di collegamento cavo flessibile, altro collegamento, min.	0.5 mm ²
Numero di collegamenti, ulteriore collegamento	4	Sezione di dimensionamento, altro collegamento	2.5 mm ²
Dimensione lama, ulteriore collegamento	0,6 x 3,5 mm	Sezione di collegamento cavo AWG, ulteriore collegamento, min.	AWG 26
Sezione di collegamento cavo rigido, altro collegamento, min.	0.5 mm ²	Sezione di collegamento cavo rigido, altro collegamento, max.	4 mm ²
Tipo di collegamento, ulteriore collegamento	Molla autobloccante	Sezione di collegamento cavo flessibile, altro collegamento, max.	4 mm ²
Sezione di collegamento cavo AWG, ulteriore collegamento, max.	AWG 12	Lunghezza di spellatura, ulteriore collegamento	10 mm

Dati caratteristici del sistema

Versione	Molla autobloccante, senza LED, per connettore trasversale ad innesto, aperto da un lato	Piastra terminale (necessaria)	Sì
Numero di potenziali	1	Numero di piani	1

ZSI 2X6/4X2.5

Weidmüller Interface GmbH & Co. KG

Klingenbergstraße 26

D-32758 Detmold

Germany

www.weidmueller.com

Dati tecnici

Numero dei punti di serraggio per piano	3	Numero di potenziali per piano	1
Piani ponticellati internamente	No	Collegamento PE	No
Guida equipaggiata	TS 35	Funzione N	No
Funzione PE	No	Funzione PEN	No

Dati dei materiali

Materiale di base	Wemid	Colori	nero
Classe d'infiammabilità UL 94	V-0		

Dati dimensionamento

Sezione di dimensionamento	6 mm ²	Tensione nominale	500 V
Tensione impulsiva di dim. rispetto al mors. adiacente	500 V	Tensione DC nominale	500 V
Corrente nominale	57 A	Corrente con conduttore max.	57 A
Norme	IEC 60947-7-3	Resistenza di passaggio conforme a IEC 60947-7-x	0.78 mΩ
Tensione impulsiva di dimensionamento	6 kV	Potenza dissipata secondo IEC 60947-7- 1.31 W	x
Grado di lordura	3		

Dati dimensionamento secondo CSA

Sezione cavo max (CSA)	8 AWG	Tensione Gr C (CSA)	600 V
Corrente Gr C (CSA)	23 A	N° certificato (CSA)	200039-1152829
Tensione Gr B (CSA)	600 V	Corrente Gr B (CSA)	23 A
Sezione cavo min (CSA)	20 AWG		

Dati dimensionamento secondo UL

Tensione Gr B (cURus)	600 V	Tensione Gr D (cURus)	600 V
Sezione cavo max (cURus)	8 AWG	N° certificato (cURus)	E60693
Sezione del cavo min (cURus)	20 AWG	Corrente Gr B (cURus)	20 A
Tensione Gr C (cURus)	600 V	Corrente Gr C (cURus)	20 A
Corrente Gr D (cURus)	5 A		

Generale

Sezione di collegamento cavo AWG, max.	AWG 8	Sezione di collegamento cavo AWG, min.	AWG 22
Norme	IEC 60947-7-3	Guida equipaggiata	TS 35

Morsetti portafusibili

Inserto portafusibile	mini fusibile	Portafusibile (portainserito)	orientabile
Tipo di tensione per l'indicatore	AC/DC	Tensione d'esercizio max.	250 V

Conduttori allacciabili (collegamento di dimensionamento)

Calibro a norma 60 947-1	A5	Sezione di collegamento cavo AWG, max.	AWG 8
Direzione di collegamento	in alto	Lunghezza di spellatura	10 mm
Tipo di collegamento 2	Molla autobloccante	Tipo di collegamento	Molla autobloccante
Numero di collegamenti	2	Campo di sezioni, max.	10 mm ²
Campo di sezioni, min.	0.5 mm ²	Dimensione lama	0,8 x 4,0 mm
Sezione di collegamento cavo AWG, min.	AWG 22	Sezione di collegamento cavo, flessibile con terminali DIN 46228/4, max.	6 mm ²

ZSI 2X6/4X2.5**Weidmüller Interface GmbH & Co. KG**Klingenbergstraße 26
D-32758 Detmold
Germanywww.weidmueller.com**Dati tecnici**Sezione di collegamento cavo, flessibile con terminali DIN 46228/4, min. 0.5 mm²Sezione di collegamento cavo, flessibile con terminali DIN 46228/1, min. 0.5 mm²Sezione di collegamento cavo, flessibile, 0.5 mm² min.Sezione di collegamento, semirigida, min. 0.5 mm²Sezione di collegamento cavo, nucleo rigido, min. 0.5 mm²Sezione di collegamento cavo, flessibile con terminali DIN 46228/1, max. 6 mm²Sezione di collegamento cavo, flessibile, max. 6 mm²Sezione di collegamento, semirigida, max. 6 mm²Sezione di collegamento cavo, nucleo rigido, max. 10 mm²Sezione di collegamento, flessibile, min. 0.5 mm²**Nota importante**

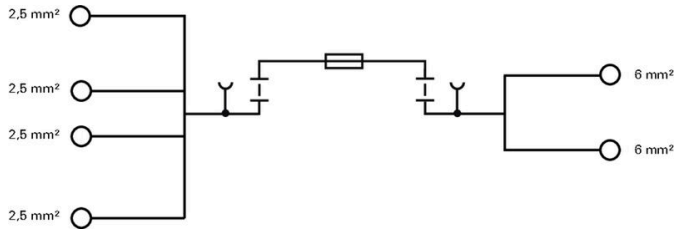
Informazioni sul prodotto

La tensione dipende dall'elemento di fusibile selezionato o dalla spia selezionata

Classificazioni

ETIM 8.0	EC000899	ETIM 9.0	EC000899
ETIM 10.0	EC000899	ECLASS 14.0	27-25-01-13
ECLASS 15.0	27-25-01-13		

Disegni



Accessori

Collegamenti trasversali



La distribuzione o la moltiplicazione di un potenziale alle morsettiere adiacenti è realizzata tramite una connessione incrociata. Un ulteriore sforzo di cablaggio può essere facilmente evitato. Anche se i poli sono interrotti, l'affidabilità dei contatti nelle morsettiere è garantita. Il nostro portafoglio offre sistemi di connessione incrociata inseribili e avvitabili per morsettiere modulari.

Dati generali per l'ordinazione

Tipo	ZQV 6/2 GE	Versione	
N. d'ordine	1627850000	Accessori, Collegamento trasversale, 41 A	
GTIN (EAN)	4008190200428		
CPZ	60 ST		

Piastrine terminali e piastrine divisorie



Le piastrine divisorie e le piastrine terminali sono accessori essenziali per le morsettiere. Le piastrine divisorie offrono una separazione ottica ed elettrica dei diversi potenziali e gruppi funzionali, aumentando la sicurezza e garantendo una struttura chiara all'interno del quadro elettrico. Le piastrine terminali chiudono la fila di morsettiere sui lati, proteggono dal contatto con le parti sotto tensione e assicurano una finitura pulita e stabile. Entrambi i componenti sono perfettamente compatibili con le rispettive serie di morsettiere Weidmüller, contribuendo così a un cablaggio sicuro, conforme e professionale.

Dati generali per l'ordinazione

Tipo	ZAP ZSI2X6/4X2.5	Versione	
N. d'ordine	1059310000	Serie Z, Terminale	
GTIN (EAN)	4032248806355		
CPZ	50 ST		

Cacciavite a lama



Cacciavite a lama tonda, SD DIN 5265, ISO 2380/2, innesto femmina secondo DIN 5264, ISO 2380/1, punta Chrom Top, impugnatura SoftFinish

ZSI 2X6/4X2.5

Weidmüller Interface GmbH & Co. KG

Klingenbergstraße 26

D-32758 Detmold

Germany

www.weidmueller.com

Accessori

Dati generali per l'ordinazione

Tipo	SDS 0.6X3.5X100	Versione	
N. d'ordine	9008330000	Cacciavite, Cacciavite	
GTIN (EAN)	4032248056286		
CPZ	1 ST		

Plus



Il marcatore dekafix (DEK) è il marcatore universale per tutte le clip e connettori ad innesto, oltre che per i sottogruppi elettronici. Questo sistema è ideale per le brevi sequenze di numeri e comprende un'ampia gamma di marcatori prestampati.

Montaggio a strisce per un fissaggio veloce in una sola operazione. La stampa è facilmente leggibile, ad alto contrasto e disponibile in varie larghezze.

- Ampia scelta di marcatori pronti all'uso
- Montaggio a strisce per un fissaggio veloce
- Marcatori per l'identificazione delle connessioni, adatti a tutti i morsetti Weidmüller
- Disponibili nel formato neutro MultiCard o con stampa standard Per simboli speciali: Si prega di inviarci un file del nostro software di siglatura M-Print PRO o M-Print PRO Online (senza installazione) per le vostre specifiche di siglatura.

Dati generali per l'ordinazione

Tipo	DEK 5/5 PLUS MC NE WS	Versione	
N. d'ordine	1854490000	Dekafix, Terminal marker, 5 x 5 mm, Passo in mm (P): 5.00	
GTIN (EAN)	4032248393596	Weidmueller, bianco	
CPZ	1000 ST		

Fusibile



Come accessori per il nostro ampio portafoglio di morsettiere fusibili, offriamo anche i collegamenti fusibili coordinati. La gamma comprende fusibili di protezione degli apparecchi (in miniatura) da 5x20 mm fino a 10x38 mm, collegamenti per fusibili da E 14 a E 18, nonché fusibili per autoveicoli e interruttori automatici. Gli anelli di misura per i portafusibili completano il portafoglio complessivo.

Dati generali per l'ordinazione

Tipo	ETA 1180 01 0.1A	Versione	
N. d'ordine	1278840000	Fusibile a filo sottile, 0.1 A	
GTIN (EAN)	4050118091373		
CPZ	5 ST		
Tipo	ETA 1180 01 0.25A	Versione	
N. d'ordine	1278860000	Fusibile a filo sottile, 0.25 A	
GTIN (EAN)	4050118091441		
CPZ	5 ST		

Accessori

Tipo	ETA 1180 01 0.2A	Versione
N. d'ordine	1278850000	Fusibile a filo sottile, 0.2 A
GTIN (EAN)	4050118091458	
CPZ	5 ST	
Tipo	ETA 1180 01 0.3A	Versione
N. d'ordine	1278870000	Fusibile a filo sottile, 0.3 A
GTIN (EAN)	4050118091472	
CPZ	5 ST	
Tipo	ETA 1180 01 0.4A	Versione
N. d'ordine	1278880000	Fusibile a filo sottile, 0.4 A
GTIN (EAN)	4050118091380	
CPZ	5 ST	
Tipo	ETA 1180 01 0.5A	Versione
N. d'ordine	1278910000	Fusibile a filo sottile, 0.5 A
GTIN (EAN)	4050118091359	
CPZ	5 ST	
Tipo	ETA 1180 01 0.6A	Versione
N. d'ordine	1278920000	Fusibile a filo sottile, 0.6 A
GTIN (EAN)	4050118091533	
CPZ	5 ST	
Tipo	ETA 1180 01 0.7A	Versione
N. d'ordine	1278930000	Fusibile a filo sottile, 0.7 A
GTIN (EAN)	4050118091519	
CPZ	5 ST	
Tipo	ETA 1180 01 0.8A	Versione
N. d'ordine	1278940000	Fusibile a filo sottile, 0.8 A
GTIN (EAN)	4050118091526	
CPZ	5 ST	
Tipo	ETA 1180-01-1.5A	Versione
N. d'ordine	1278960000	Fusibile a filo sottile, 1.5 A
GTIN (EAN)	4050118091540	
CPZ	5 ST	
Tipo	ETA 1180 01 10A	Versione
N. d'ordine	1279070000	Fusibile a filo sottile, 10 A
GTIN (EAN)	4050118091427	
CPZ	5 ST	
Tipo	ETA 1180 01 1A	Versione
N. d'ordine	1278950000	Fusibile a filo sottile, 1 A
GTIN (EAN)	4050118091366	
CPZ	5 ST	
Tipo	ETA 1180 01 2.5A	Versione
N. d'ordine	1278980000	Fusibile a filo sottile, 2.5 A
GTIN (EAN)	4050118091403	
CPZ	5 ST	
Tipo	ETA 1180 01 2A	Versione
N. d'ordine	1278970000	Fusibile a filo sottile, 2 A
GTIN (EAN)	4050118091489	
CPZ	5 ST	
Tipo	ETA 1180 01 3.5A	Versione
N. d'ordine	1279010000	Fusibile a filo sottile, 3.5 A
GTIN (EAN)	4050118091397	
CPZ	5 ST	

ZSI 2X6/4X2.5

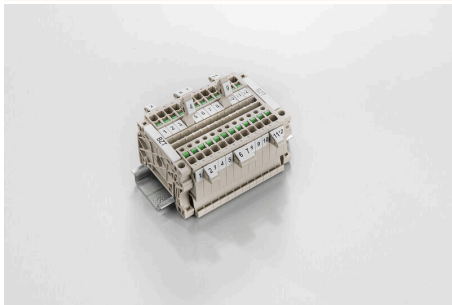
Weidmüller Interface GmbH & Co. KG
 Klingenbergstraße 26
 D-32758 Detmold
 Germany

www.weidmueller.com

Accessori

Tipo	ETA 1180 01 3A	Versione
N. d'ordine	1278990000	Fusibile a filo sottile, 3 A
GTIN (EAN)	4050118091298	
CPZ	5 ST	
Tipo	ETA 1180 01 4A	Versione
N. d'ordine	1279020000	Fusibile a filo sottile, 4 A
GTIN (EAN)	4050118091496	
CPZ	5 ST	
Tipo	ETA 1180 01 5A	Versione
N. d'ordine	1279030000	Fusibile a filo sottile, 5 A
GTIN (EAN)	4050118091465	
CPZ	5 ST	
Tipo	ETA 1180 01 6A	Versione
N. d'ordine	1279040000	Fusibile a filo sottile, 6 A
GTIN (EAN)	4050118091502	
CPZ	5 ST	
Tipo	ETA 1180 01 7A	Versione
N. d'ordine	1279050000	Fusibile a filo sottile, 7 A
GTIN (EAN)	4050118091434	
CPZ	5 ST	
Tipo	ETA 1180 01 8A	Versione
N. d'ordine	1279060000	Fusibile a filo sottile, 8 A
GTIN (EAN)	4050118091410	
CPZ	5 ST	

Supporto marcatori



Il portamarcatori offre la possibilità di un ulteriore montaggio di marcatori di standard con un passo di 5 o 5,1 mm. I supporti angolari possono essere combinati opzionalmente e montati in tutti i canali di marcatura standard delle morsettiere modulari Klippon®. I tipi di marcatori adatti sono reperibili sotto i rispettivi accessori del supporto per siglatura di designazione.

Dati generali per l'ordinazione

Tipo	BZT 1 WS 10/5	Versione
N. d'ordine	1805490000	Accessori, Supporto per siglatura
GTIN (EAN)	4032248270231	
CPZ	100 ST	
Tipo	BZT 1 ZA WS 10/5	Versione
N. d'ordine	1805520000	Accessori, Supporto per siglatura
GTIN (EAN)	4032248270248	
CPZ	100 ST	

Accessori**Terminale di fissaggio**

Per garantire un posizionamento sicuro e durevole sulla guida di supporto ed evitare uno spostamento, Weidmüller fornisce terminali di fissaggio. Sono disponibili esecuzioni con vite e senza vite. Sui terminali di fissaggio è possibile applicare delle siglature, anche per cartellini di gruppo, oltre che alloggiare le spine di prova.

Dati generali per l'ordinazione

Tipo	ZST 1	Versione	
N. d'ordine	1269070000	Accessori, Supporto per barra collettore	
GTIN (EAN)	4050118094091		
CPZ	25 ST		