

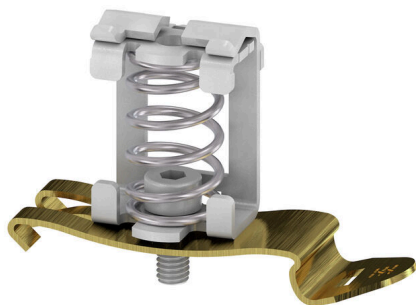
**KLBUE 3-8 FM4****Weidmüller Interface GmbH & Co. KG**

Klingenbergstraße 26

D-32758 Detmold

Germany

www.weidmueller.com



Con la nostra vasta gamma di collegamenti schermati KLBÜ, è possibile ottenere contatti di schermatura flessibili e autoregolanti e garantire un funzionamento dell'impianto senza errori.

**Dati generali per l'ordinazione**

Versione	Staffa di serraggio, Staffa di bloccaggio per collegamento schermatura
N. d'ordine	<a href="#">1252530000</a>
Tipo	KLBUE 3-8 FM4
GTIN (EAN)	4032248112531
CPZ	10 Pieza

## Dati tecnici

## Omologazioni

ROHS	Conforme
------	----------

## Dimensioni e pesi

Profondità	26 mm	Profondità (pollici)	1.0236 inch
Posizione verticale	50 mm	Altezza (pollici)	1.9685 inch
Larghezza	14.5 mm	Larghezza (pollici)	0.5709 inch
Peso netto	15.14 g		

## Temperature

Temperatura di magazzino	-25 °C...55 °C	Temperatura ambiente	-5 °C...40 °C
Temperatura d'esercizio continuo, min.	-60 °C	Temperatura d'esercizio continuo, max.	130 °C

## Conformità ambientale del prodotto

Stato conformità RoHS	Conforme senza esenzione		
REACH SVHC	No SVHC superiori a 0,1 wt%		
Impronta carbonica di prodotto	Dalla culla al cancello	0.069 kg CO2 eq.	

## Altri dati tecnici

Istruzioni di montaggio	TS 35	Esecuzione a prova di esplosione	No
Tipo di montaggio	innestabile		

## Dati caratteristici del sistema

Piastra terminale (necessaria)	No	Guida equipaggiata	TS 35
--------------------------------	----	--------------------	-------

## Dati dei materiali

Colori	argento	Classe d'infiammabilità UL 94	None
--------	---------	-------------------------------	------

## Dati dimensionamento

Sezione di dimensionamento	8 mm <sup>2</sup>
----------------------------	-------------------

## Generale

Istruzioni di montaggio	TS 35	Guida equipaggiata	TS 35
-------------------------	-------	--------------------	-------

## Conduttori allacciabili (collegamento di dimensionamento)

Lunghezza di spellatura	18 mm	Tipo di collegamento	Collegamento a molla
Numero di collegamenti	1	Diametro del cavo, max.	8 mm
Diametro del cavo, min.	3 mm	Sezione di collegamento, semirigida, max.	8 mm <sup>2</sup>
Sezione di collegamento, semirigida, min.	3 mm <sup>2</sup>		

## Classificazioni

ETIM 8.0	EC002020	ETIM 9.0	EC002020
ETIM 10.0	EC002020	ECLASS 14.0	27-25-01-20
ECLASS 15.0	27-25-01-20		