

**HDC HE 24 MS 25-48****Weidmüller Interface GmbH & Co. KG**

Klingenbergstraße 26

D-32758 Detmold

Germany

www.weidmueller.com



Nel collegamento a vite, il livello di collegamento cavo è realizzato come elemento a vite. Tutti gli elementi di collegamento a vite sono dotati di protezione per i fili (tranne la dimensione 1).

**Dati generali per l'ordinazione**

Versione	HDC - Connettore, Maschio, 500 V, 16 A, Numero di poli: 24, Collegamento a vite, Dimensioni di installazione: 8
N. d'ordine	<a href="#">1220800000</a>
Tipo	HDC HE 24 MS 25-48
GTIN (EAN)	4008190168896
CPZ	1 Pieza

**Dati tecnici**

**Omologazioni**

Omologazioni



ROHS	Conforme
UL File Number Search	<a href="#">Sito web UL</a>
N° certificato (cURus)	E92202

**Dimensioni e pesi**

Profondità	111 mm	Profondità (pollici)	4.3701 inch
Posizione verticale	35.7 mm	Altezza (pollici)	1.4055 inch
Larghezza	34 mm	Larghezza (pollici)	1.3386 inch
Peso netto	126 g		

**Temperature**

Valori limite di temperatura	-40 °C ... 125 °C
------------------------------	-------------------

**Conformità ambientale del prodotto**

Stato conformità RoHS	Conforme con esenzione
Esenzione RoHS (se applicabile/nota)	6c
REACH SVHC	Lead 7439-92-1, Potassium perfluorobutane sulfonate 29420-49-3
SCIP	e98b2b24-ba23-41bf-8d19-0dda3647412f

Resistenza chimica	Sostanza	Acetone
	Resistenza chimica	Resistente
	Sostanza	Ammoniaca, diluita
	Resistenza chimica	Resistente in certe condizioni
	Sostanza	Benzina
	Resistenza chimica	Resistente
	Sostanza	Benzene
	Resistenza chimica	Resistente
	Sostanza	Olio diesel
	Resistenza chimica	Resistente in certe condizioni
	Sostanza	Acido acetico, concentrato
	Resistenza chimica	Resistente
	Sostanza	Idrossido di potassio
	Resistenza chimica	Resistente in certe condizioni
	Sostanza	Metanolo
	Resistenza chimica	Resistente in certe condizioni
	Sostanza	Olio motore
	Resistenza chimica	Resistente in certe condizioni
	Sostanza	Soda caustica, diluita
	Resistenza chimica	Resistente
Sostanza	Idroclorofluorocarburi	
Resistenza chimica	Resistente in certe condizioni	
Sostanza	Uso esterno	
Resistenza chimica	Resistente in certe condizioni	

**Dati generali**

Numero di poli	24
cicli d'innesto Ag	≥ 500
cicli d'innesto Au	≥ 500

## HDC HE 24 MS 25-48

**Weidmüller Interface GmbH & Co. KG**  
 Klingenbergstraße 26  
 D-32758 Detmold  
 Germany

www.weidmueller.com

### Dati tecnici

Tipo di collegamento	Collegamento a vite	
Dimensioni di installazione	8	
Classe d'infiammabilità UL 94	V-0	
Resistenza di passaggio	≤2 mΩ	
Colori	beige	
Resistenza d'isolamento	1010 Ω	
Materiale isolante	PC rinforzato in fibra di vetro (UL listed e qualificato per il settore ferroviario)	
Gruppo materiali isolanti	IIIa	
Sezione di collegamento cavo	2.5 mm <sup>2</sup>	
Coppia di serraggio max. collegamento PE	1.5 Nm	
Superficie	argento passivato	
Coppia di serraggio max. contatto principale	0.7 Nm	
Tipo	Maschio	
Grado di lordura	3	
Coppia di serraggio, min. collegamento PE	1.2 Nm	
Materiale di base	Lega di rame	
Coppia di serraggio min. contatto principale	0.6 Nm	
Serie	HE	
Tensione di dimensionamento (DIN EN 61984)	500 V	
Tensione di dimensionamento secondo UL/CSA	600 V AC/DC	
Tensione impulsiva di dimensionamento (DIN EN 61984)	6 kV	
Corrente di dimensionamento (DIN EN 61984)	16 A	
Corrente nominale (UR)	Sezione di collegamento del conduttore AWG	AWG 12
	Corrente nominale	20 A
	Sezione di collegamento del conduttore AWG	AWG 14
	Corrente nominale	15 A
	Sezione di collegamento del conduttore AWG	AWG 16
	Corrente nominale	10 A
	Sezione di collegamento del conduttore AWG	AWG 18
	Corrente nominale	7 A
Corrente nominale (cUR)	Sezione di collegamento del conduttore AWG	AWG 12
	Corrente nominale	19.7 A
	Sezione di collegamento del conduttore AWG	AWG 14
	Corrente nominale	15 A
	Sezione di collegamento del conduttore AWG	AWG 16
	Corrente nominale	11.3 A
	Sezione di collegamento del conduttore AWG	AWG 18
	Corrente nominale	10.3 A
	Sezione di collegamento del conduttore AWG	AWG 20
	Corrente nominale	8 A
Esente da alogeni	true	
Bassa fumosità sec. EN 45545-2	Sì	
BG	8	
Numero di contatti di segnalazione	0	
Numero di contatti di potenza	24	

## HDC HE 24 MS 25-48

**Weidmüller Interface GmbH & Co. KG**  
 Klingenbergstraße 26  
 D-32758 Detmold  
 Germany

www.weidmueller.com

### Dati tecnici

#### Dimensioni

Larghezza	34 mm	Lunghezza, zoccolo	111 mm
Altezza Maschio	35.7 mm		

#### Contatto di potenza

Coppia di serraggio, max.	0.7 Nm	Coppia di serraggio, min.	0.6 Nm
---------------------------	--------	---------------------------	--------

#### Contatto di segnale

Coppia di serraggio, max.	0.7 Nm	Coppia di serraggio, min.	0.6 Nm
---------------------------	--------	---------------------------	--------

#### Dati del collegamento PE

Tipo di collegamento PE	Collegamento a vite	Dimensione lama (a taglio) (collegamento PE)	SD 0,8 x 4,0
Lunghezza di spellatura, collegamento PE	10 mm	Coppia di serraggio max. collegamento PE	1.5 Nm
Coppia di serraggio, min. collegamento PE	1.2 Nm	Vite di fissaggio	M 4
Sezione di dimensionamento	4 mm <sup>2</sup>	Sezione di collegamento cavo AWG (PE), AWG 20 min.	
Sezione di collegamento cavo AWG (PE), AWG 12 max.			

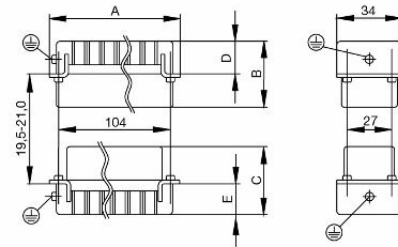
#### Esecuzione

Dimensione lama (a taglio) (collegamento a vite)	SD 0,6 x 3,5	Sezione di collegamento cavo AWG, max.	AWG 14
Lunghezza di spellatura, collegamento di 9 mm dimensionamento		Tipo di collegamento	Collegamento a vite
Dimensioni di installazione	8	Resistenza di passaggio	≤2 mΩ
Vite di serraggio	M 3	Dimensione lama	Gr. PH1
Sezione di collegamento cavo AWG, min.	AWG 20	Sezione di collegamento cavo, rigido, max.	2.5 mm <sup>2</sup>
Sezione di collegamento cavo, rigido, min.	0.5 mm <sup>2</sup>	Sezione di collegamento cavo, flessibile con terminali DIN 46228/4, max.	2.5 mm <sup>2</sup>
Sezione di collegamento cavo, flessibile, 2.5 mm <sup>2</sup> max.		Sezione di collegamento cavo, flessibile, 0.5 mm <sup>2</sup> min.	
Sezione di collegamento cavo, max.	2.5 mm <sup>2</sup>	Sezione di collegamento cavo, min.	0.5 mm <sup>2</sup>
Superficie	argento passivato	Coppia di serraggio max. contatto principale	0.7 Nm
Materiale di base	Lega di rame	Coppia di serraggio min. contatto principale	0.6 Nm
BG	8		

#### Classificazioni

ETIM 8.0	EC000438	ETIM 9.0	EC000438
ETIM 10.0	EC000438	ECLASS 14.0	27-44-02-05
ECLASS 15.0	27-44-02-05		

**Disegni**



## HDC HE 24 MS 25-48

**Weidmüller Interface GmbH & Co. KG**  
 Klingenbergstraße 26  
 D-32758 Detmold  
 Germany

www.weidmueller.com

## Accessori

## Cacciavite a lama



Cacciaviti SDI a croce, isolati VDE, SDI DIN 7437, ISO 2380/2, innesto femmina secondo DIN 5264, ISO 2380/1, impugnatura SoftFinish

## Dati generali per l'ordinazione

Tipo	SDIS 0.6X3.5X100	Versione	
N. d'ordine	<a href="#">9008390000</a>	Cacciavite, Cacciavite	
GTIN (EAN)	4032248056354		
CPZ	1 ST		
Tipo	SDS 0.6X3.5X100	Versione	
N. d'ordine	<a href="#">9008330000</a>	Cacciavite, Cacciavite	
GTIN (EAN)	4032248056286		
CPZ	1 ST		
Tipo	SDIS 0.8X4.0X100	Versione	
N. d'ordine	<a href="#">9008400000</a>	Cacciavite, Cacciavite	
GTIN (EAN)	4032248056361		
CPZ	1 ST		
Tipo	SDS 0.8X4.0X100	Versione	
N. d'ordine	<a href="#">9008340000</a>	Cacciavite, Cacciavite	
GTIN (EAN)	4032248056293		
CPZ	1 ST		

## Cacciavite a croce, tipo Phillips



Cacciaviti SDIK PH a croce tipo Phillips, isolati VDE, DIN 7438, ISO 8764/2-PH, innesto femmina secondo ISO 8764-PH, impugnatura SoftFinish

## Dati generali per l'ordinazione

Tipo	SDIK PH1	Versione	
N. d'ordine	<a href="#">9008570000</a>	Cacciavite, Cacciavite	
GTIN (EAN)	4032248056569		
CPZ	1 ST		
Tipo	SDK PH1	Versione	
N. d'ordine	<a href="#">9008480000</a>	Cacciavite, Cacciavite	
GTIN (EAN)	4032248056477		
CPZ	1 ST		

**DSTV**

I nostri inserti sono completati da numerosi accessori. Ciò comprende, tra le altre cose, le codifiche per inserti.

**Dati generali per l'ordinazione**

Tipo	DSTV COBU5	Versione
N. d'ordine	<a href="#">147150000</a>	Connettori di potenza, Accessori, Elemento di codifica
GTIN (EAN)	4008190178543	
CPZ	100 ST	
Tipo	DSTV COST4	Versione
N. d'ordine	<a href="#">147130000</a>	Connettori di potenza, Accessori, Sistema di codifica
GTIN (EAN)	4008190017354	
CPZ	100 ST	