

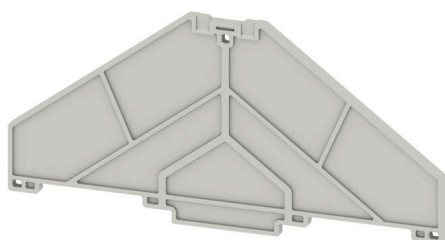
PAP PRV/PPV8 GR**Weidmüller Interface GmbH & Co. KG**

Klingenbergstraße 26

D-32758 Detmold

Germany

www.weidmueller.com

Illustrazione del prodotto

Gli accessori completi del portafoglio Klippon® Connect sono perfettamente allineati fino all'ultimo dettaglio. Ciò facilita il montaggio rispettando le norme richieste

Dati generali per l'ordinazione

| | |
|-------------|----------------------------------|
| Versione | Serie P, Terminale, grigio, 3 mm |
| N. d'ordine | 1211460000 |
| Tipo | PAP PRV/PPV8 GR |
| GTIN (EAN) | 4032248113446 |
| CPZ | 10 Pieza |

Dati tecnici

Omologazioni

| | |
|------|----------|
| ROHS | Conforme |
|------|----------|

Dimensioni e pesi

| | | | |
|---------------------|---------|----------------------|-------------|
| Profondità | 58.5 mm | Profondità (pollici) | 2.3031 inch |
| Posizione verticale | 120 mm | Altezza (pollici) | 4.7244 inch |
| Larghezza | 3 mm | Larghezza (pollici) | 0.1181 inch |
| Peso netto | 8.8 g | | |

Temperature

| | | | |
|--|----------------|--|---------------|
| Temperatura di magazzinaggio | -25 °C...55 °C | Temperatura ambiente | -5 °C...40 °C |
| Temperatura d'esercizio continuo, min. | -50 °C | Temperatura d'esercizio continuo, max. | 125 °C |

Conformità ambientale del prodotto

| | |
|-----------------------|-----------------------------|
| Stato conformità RoHS | Conforme senza esenzione |
| REACH SVHC | No SVHC superiori a 0,1 wt% |

Altri dati tecnici

| | | | |
|-------------------|-------------------|-------------------------|-------------------|
| bloccabile | Sì | Istruzioni di montaggio | Montaggio diretto |
| Tipo di montaggio | Montaggio diretto | | |

Dati caratteristici del sistema

| | |
|----------|-----------|
| Versione | Terminale |
|----------|-----------|

Dati dei materiali

| | | | |
|-------------------------------|---------------|--------|--------|
| Materiale di base | policarbonato | Colori | grigio |
| Classe d'infiammabilità UL 94 | V-0 | | |

Generale

| | |
|-------------------------|-------------------|
| Istruzioni di montaggio | Montaggio diretto |
|-------------------------|-------------------|

Classificazioni

| | | | |
|-------------|-------------|-------------|-------------|
| ETIM 8.0 | EC000886 | ETIM 9.0 | EC000886 |
| ETIM 10.0 | EC000886 | ECLASS 14.0 | 27-25-03-01 |
| ECLASS 15.0 | 27-25-03-01 | | |