

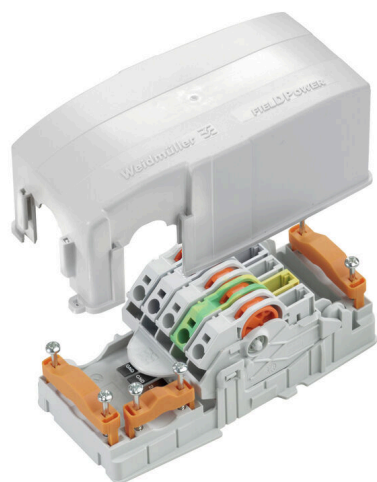
**FP TERMINAL LG MPB****Weidmüller Interface GmbH & Co. KG**

Klingenbergstraße 26

D-32758 Detmold

Germany

www.weidmueller.com



I distributori di energia FieldPower® garantiscono un'installazione senza errori in uno spazio di tempo estremamente breve.

I raccordi e le funzioni integrati nella calotta devono semplicemente essere innestati.

Resistente con un elevato grado di protezione.

**Dati generali per l'ordinazione**

Versione	Box FieldPower®, AC, IP20, in stato completo, policarbonato, Collegamento a perforazione d'isolante (IDC), PUSH IN, Distribuzione
N. d'ordine	<a href="#">1206530000</a>
Tipo	FP TERMINAL LG MPB
GTIN (EAN)	4032248988150
CPZ	1 Pieza

Dati tecnici

www.weidmueller.com

Omologazioni

ROHS Conforme

Dimensioni e pesi

Profondità	59 mm	Profondità (pollici)	2.3228 inch
Posizione verticale	159 mm	Altezza (pollici)	6.2598 inch
Larghezza	75 mm	Larghezza (pollici)	2.9527 inch
Peso netto	250.8 g		

Temperature

Temperatura di magazzinaggio -40 °C...85 °C      Temperatura d'esercizio -40 °C...55 °C

Conformità ambientale del prodotto

Stato conformità RoHS Conforme senza esenzione  
REACH SVHC No SVHC superiori a 0,1 wt%

Capacità di serraggio

Dati di collegamento - elemento contatto ramo/alimentazione	Tecnica di collegamento cavi	PUSH IN		
	Dimensioni lama dello strumento operativo	0,6 x 3,5 mm		
	Lunghezza di spellatura	14.00 mm		
	Numero di poli	5		
	Sezione trasversale di collegamento del conduttore, rigida, max.	6 mm <sup>2</sup>		
	Sezione trasversale di collegamento del conduttore, rigida, min.	0.50 mm <sup>2</sup>		
	Sezione trasversale di collegamento del conduttore, semirigida, max.	6.00 mm <sup>2</sup>		
	Sezione trasversale di collegamento del conduttore, semirigida, min.	0.50 mm <sup>2</sup>		
	Sezione trasversale di collegamento del conduttore, molto flessibile, max.	10.00 mm <sup>2</sup>		
	Sezione trasversale di collegamento del conduttore, molto flessibile, min.	0.50 mm <sup>2</sup>		
	Sezione trasversale di collegamento del conduttore, estremamente flessibile, max.	6.00 mm <sup>2</sup>		
	Sezione trasversale di collegamento del conduttore, estremamente flessibile, min.	0.50 mm <sup>2</sup>		
	Sezione trasversale di collegamento del conduttore con terminale	Tipo dei terminale	12 mm con collare di plastica	
		Standard	DIN 46228/1	
		Sezione, min.	0.5 mm <sup>2</sup>	
		Sezione, max.	6 mm <sup>2</sup>	
		Tipo dei terminale	12 mm con collare di plastica	
		Standard	DIN 46228/4	
		Sezione, min.	0.5 mm <sup>2</sup>	
		Sezione, max.	6 mm <sup>2</sup>	
Tipo dei terminale		8 mm con collare di plastica		
Standard		DIN 46228/1		
Sezione, min.		0.5 mm <sup>2</sup>		
Sezione, max.		6 mm <sup>2</sup>		
Tipo dei terminale	8 mm con collare di plastica			

## FP TERMINAL LG MPB

Weidmüller Interface GmbH &amp; Co. KG

Klingenbergstraße 26

D-32758 Detmold

Germany

www.weidmueller.com

## Dati tecnici

		Standard	DIN 46228/4
		Sezione, min.	0.5 mm <sup>2</sup>
		Sezione, max.	6 mm <sup>2</sup>
		Tipo dei terminale	Capicorda tubiformi doppi
		Sezione, min.	0.5 mm <sup>2</sup>
		Sezione, max.	6 mm <sup>2</sup>
Dati di collegamento - bus di potenza elemento contatto	Tecnica di collegamento cavi	Collegamento a perforazione d'isolante (IDC)	
	Dimensioni lama dello strumento operativo	0,6 x 3,5 mm	
	Numero di poli	5	
	Sezione trasversale di collegamento del conduttore, rigida, max.	6 mm <sup>2</sup>	
	Sezione trasversale di collegamento del conduttore, rigida, min.	1.50 mm <sup>2</sup>	
	Sezione trasversale di collegamento del conduttore, semirigida, max.	6.00 mm <sup>2</sup>	
	Sezione trasversale di collegamento del conduttore, semirigida, min.	2.50 mm <sup>2</sup>	
	Sezione trasversale di collegamento del conduttore, molto flessibile, max.	6.00 mm <sup>2</sup>	
	Sezione trasversale di collegamento del conduttore, molto flessibile, min.	2.50 mm <sup>2</sup>	
	Sezione trasversale di collegamento del conduttore, estremamente flessibile, max.	6.00 mm <sup>2</sup>	
	Sezione trasversale di collegamento del conduttore, estremamente flessibile, min.	2.50 mm <sup>2</sup>	

## Indicazioni generali

Materiale di base	policarbonato	Materiale isolante	policarbonato
Materiale della custodia	policarbonato	Silicone	No
Colori	beige	Grado di protezione	IP20, in stato completo
Classe d'infiammabilità UL 94	V-0	Allegato coperchio	innestato
con chiusura di sicurezza	No	Tipo di montaggio	Montaggio vite
Funzione	Distribuzione	Codificabile	Sì
Tipo di tensione	AC	Numero di poli	5
Numero di collegamenti / Polo	1	Tecnica di collegamento cavi	Collegamento a perforazione d'isolante (IDC), PUSH IN

## Dati di dimensionamento secondo IEC

Dati nominali a norma IEC per elemento di contatto	Standard	IEC 60947-7-1, IEC 60947-7-2
	Rated voltage	800 V
	Tensione impulsiva di dimensionamento	8.00 kV
	Corrente nominale (3 poli caricati)	41 A
	Corrente nominale (4 poli caricati)	25 A

## Dati nominali secondo UL

Norme	non approvato UL	
Dati nominali a norma UL per elemento di contatto	Standard	UL 1059
	Testo di avviso	Per l'uso con cavi TC-ER con omologazione UL
	Sezione trasversale di collegamento del conduttore, AWG, max.	AWG 10
	Sezione trasversale di collegamento del conduttore, AWG, min.	AWG 14
	Rated voltage	600 V
	Corrente nominale	30 A

**Dati tecnici****Classificazioni**

ETIM 8.0	EC000214	ETIM 9.0	EC000214
ETIM 10.0	EC000214	ECLASS 14.0	27-14-24-09
ECLASS 15.0	27-14-24-09		

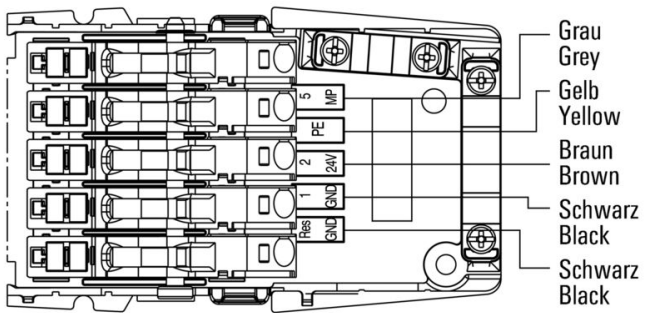
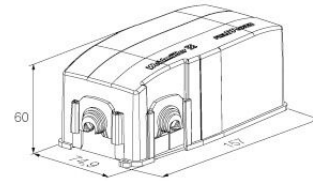
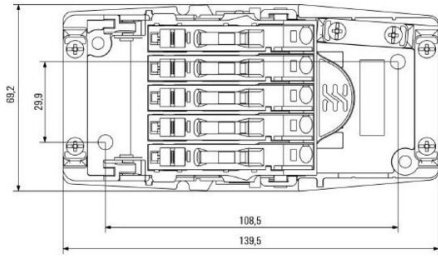
FP TERMINAL LG MPB

Weidmüller Interface GmbH & Co. KG  
Klingenbergstraße 26  
D-32758 Detmold  
Germany

Disegni

www.weidmueller.com

PTB



## FP TERMINAL LG MPB

**Weidmüller Interface GmbH & Co. KG**  
 Klingenbergstraße 26  
 D-32758 Detmold  
 Germany

www.weidmueller.com

## Accessori

### Connettore ad innesto



Distribuzione di energia con cavi non tagliati con sezione compresa tra 1,5 e 6 mm<sup>2</sup>.

Alimentazione e derivazione a T mediante collegamento PUSH IN (da 0,5 a 10 mm<sup>2</sup>) e/o collegamento ad innesto (da 0,5 a 4 mm<sup>2</sup>).

Le siglature colorate assicurano una chiara assegnazione dei conduttori.

- Alimentazione elettrica
- Distribuzione di energia
- Diramazione di energia

### Dati generali per l'ordinazione

Tipo	PTS 4 MPB	Versione	
N. d'ordine	<a href="#">1010910000</a>	Connettore a innesto FieldPower®, IP20, Poliammide, PUSH IN,	
GTIN (EAN)	4032248717330	Numero di poli : 5	
CPZ	10 ST		

### Utensili



Sguainacavi per cavi tondi isolati in PVC

### Dati generali per l'ordinazione

Tipo	AM 16	Versione	
N. d'ordine	<a href="#">9204190000</a>	Utensili, Utensili di sguainatura	
GTIN (EAN)	4032248608133		
CPZ	1 ST		
Tipo	AM 25	Versione	
N. d'ordine	<a href="#">9001540000</a>	Utensili, Utensili di sguainatura	
GTIN (EAN)	4008190138271		
CPZ	1 ST		

### Cacciavite a lama



Cacciaviti a lama tonda, SD DIN 5265, ISO 2380/2, innesto femmina secondo DIN 5264, ISO 2380/1, punta Chrom Top, impugnatura SoftFinish

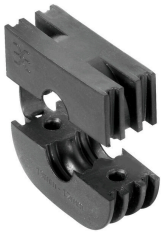
**FP TERMINAL LG MPB**

**Weidmüller Interface GmbH & Co. KG**  
Klingenbergstraße 26  
D-32758 Detmold  
Germany

[www.weidmueller.com](http://www.weidmueller.com)

**Accessori****Dati generali per l'ordinazione**

Tipo	SDS 0.6X3.5X100	Versione	
N. d'ordine	<a href="#">2749340000</a>	Cacciavite, Larghezza della lama (B): 3.5 mm, Lunghezza della lama:	
GTIN (EAN)	4050118895568	100 mm, Spessore della lama (A): 0.6 mm	
CPZ	1 ST		

**Guarnizioni**

Le soluzioni di cablaggio intelligenti possono consentire un risparmio di tempo e denaro. Il sistema modulare FieldPower® contiene la soluzione giusta per ogni attività di cablaggio. Guarnizioni pieghevoli per l'uso di guarnizioni cavi preconfezionati disponibili con filettatura di collegamenti M16 e M20 Integrazione dei dispositivi di funzionamento e di segnalamento nella guarnizione possibile

**Dati generali per l'ordinazione**

Tipo	DGSB IP30 D0 PT6	Versione	
N. d'ordine	<a href="#">1967600000</a>	Inserto di tenuta Field Power®, Guarnizione neutra, IP30, con custodia corrispondente, TPE-U	
GTIN (EAN)	4032248688746		
CPZ	10 ST		