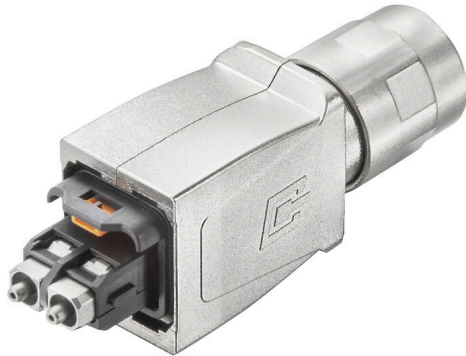


**IE-PS-V14M-2SC-POF**

**Weidmüller Interface GmbH & Co. KG**  
Klingenbergstraße 26  
D-32758 Detmold  
Germany

www.weidmueller.com



Connettori PushPull secondo IEC 61076-3-117 Var.14  
(PROFINET) in metallo incl. inserto SC

**Dati generali per l'ordinazione**

Versione	Connettore FO, Versione 14, SC-RJ POF, IP67
N. d'ordine	<a href="#">1191550000</a>
Tipo	IE-PS-V14M-2SC-POF
GTIN (EAN)	4032248974436
CPZ	10 Pieza

## Dati tecnici

## Omologazioni

Omologazioni



ROHS Conforme

UL File Number Search [Sito web UL](#)

N&amp;deg; Certificato (cULus) E316369

## Dimensioni e pesi

Profondità	79.9 mm	Profondità (pollici)	3.1457 inch
Posizione verticale	26.8 mm	Altezza (pollici)	1.0551 inch
Larghezza	22.7 mm	Larghezza (pollici)	0.8937 inch
Peso netto	54.24 g		

## Temperature

Temperatura di magazzino	Temperatura d'esercizio	-40 °C...70 °C
Temperatura di posa		

## Conformità ambientale del prodotto

Stato conformità RoHS	Conforme con esenzione
Esenzione RoHS (se applicabile/nota)	6c
REACH SVHC	Lead 7439-92-1
SCIP	4f3aae94-c2bc-4010-b63b-5b114ba6bd55

## Dati generali

Descrizione articolo	Versione 14, SC-RJ POF	Colori	argento
Materiale base della custodia	Pressofusione di zinco	Diametro guaina, max.	10 mm
Diametro guaina, min.	5 mm	Grado di protezione	IP67
Cicli di inserimento	750	Tipo di filo	POF
Perdita d'inserzione	≤ 1,0 dB	Collegamento 1	SCRJ
Collegamento 2	Sistema di collegamento rapido: crimpatura, taglio	Utilizzo materiale custodia	PA, Pressofusione di zinco

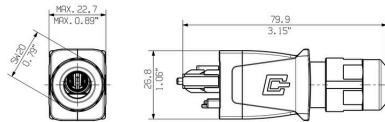
## Standard generali

Connettori a norma	IEC 61076-3-117 Var. 14, IEC 61754-24	N&deg; Certificato (cULus)	E316369
--------------------	---------------------------------------	----------------------------	---------

## Classificazioni

ETIM 8.0	EC001122	ETIM 9.0	EC001122
ETIM 10.0	EC001122	ECLASS 14.0	19-17-01-22
ECLASS 15.0	19-17-01-22		

**Disegno quotato**



**Accessori****LWL-SC**

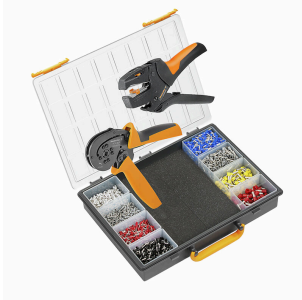
Inserti LWL SC per connettori Var.1 / 4 / 14

**Dati generali per l'ordinazione**

Tipo	IE-SCRJ-IP67-POF-100	Versione	
N. d'ordine	<a href="#">1278430000</a>	Connettore FO, Boccola a crimpare sostitutiva, IP67 con custodia	
GTIN (EAN)	4050118069136		
CPZ	100 ST		

**Set di crimpatura**

Set di crimpatura

**Dati generali per l'ordinazione**

Tipo	TOOL SET IE-POF	Versione	
N. d'ordine	<a href="#">1208930000</a>	Pinza crimpatrice: HTX-IE-POF, Utensile spellafili: Multi-Stripax IE-POF	
GTIN (EAN)	4032248990283		
CPZ	1 ST		

**Calotte antipolvere**

Per proteggere i vostri apparecchi da polvere e sporcizia.

**Dati generali per l'ordinazione**

Tipo	IE-PP-V14P	Versione	
N. d'ordine	<a href="#">1058280000</a>	Calotta protez. p. cust. connett.	
GTIN (EAN)	4032248799374		
CPZ	10 ST		

## Accessori

### neutra



ESG è il marcatore di comprovata qualità in formato MultiCard, utilizzabile su molti apparecchi conosciuti. Il risultato consiste in una siglatura per dispositivi d'alta qualità, con un aspetto nitido.

Sono disponibili diverse tipologie per dispositivi di vari produttori, come Siemens, ABB, Beckhoff e altri.

Riepilogo dei vantaggi:

- Marcatori per impiego universale, marcatori autoadesivi o ad innesto, a seconda del tipo
- Per apparecchiature allineate, ad esempio gli interruttori automatici, sono disponibili marcatori ESG da bloccare sulle guide portacartellini
- Stampa personalizzata in qualità laser secondo le indicazioni

Per simboli speciali: Si prega di inviarci un file del nostro software di siglatura M-Print PRO o M-Print PRO Online (senza installazione) per le vostre specifiche di siglatura.

### Dati generali per l'ordinazione

Tipo	ESG 9/11 K MC NE WS	Versione	
N. d'ordine	<a href="#">1857440000</a>	ESG, Siglatura di apparecchi x 11 mm, PA 66, Colori: bianco,	
GTIN (EAN)	4032248402731	autoadesivo	
CPZ	200 ST		