

WDU 50N IR**Weidmüller Interface GmbH & Co. KG**

Klingenbergstraße 26

D-32758 Detmold

Germany

www.weidmueller.com

Illustrazione del prodotto

Sempre più componenti devono essere alloggiati in uno spazio ristretto, in commutatori e in quadri elettrici. Come parte dell'alimentazione di energia, il collegamento dei conduttori sta diventando sempre più impegnativo, specialmente per grandi sezioni trasversali. La nostra gamma completa di soluzioni di connessione consente inoltre un cablaggio conveniente in condizioni di spazio difficili. Il design compatto e la combinazione di numerosi vantaggi pratici per la gestione rendono l'alimentazione di quadri e pannelli semplice, efficiente e salvaspazio.

Dati generali per l'ordinazione

| | |
|-------------|--|
| Versione | Morsettieria passante, Collegamento a vite, Beige scuro, 50 mm ² , 150 A, 1000 V, Numero di collegamenti: 2 |
| N. d'ordine | 1186630000 |
| Tipo | WDU 50N IR |
| GTIN (EAN) | 4050118031492 |
| CPZ | 10 Pieza |

Dati tecnici

Omologazioni

Omologazioni

ROHS Conforme

Dimensioni e pesi

| | | | |
|------------------------------|-------------|----------------------|-------------|
| Profondità | 69.6 mm | Profondità (pollici) | 2.7402 inch |
| Profondità inclusa guida DIN | 70.6 mm | Posizione verticale | 70 mm |
| Altezza (pollici) | 2.7559 inch | Larghezza | 18.5 mm |
| Larghezza (pollici) | 0.7283 inch | Peso netto | 81.3 g |

Temperature

| | | | |
|--|----------------|--|----------------|
| Temperatura di magazzino | -25 °C...55 °C | Temperatura ambiente | -60 °C...85 °C |
| Temperatura d'esercizio continuo, min. | -60 °C | Temperatura d'esercizio continuo, max. | 130 °C |

Conformità ambientale del prodotto

| | | | |
|--------------------------------|-----------------------------|------------------|--|
| Stato conformità RoHS | Conforme senza esenzione | | |
| REACH SVHC | No SVHC superiori a 0,1 wt% | | |
| Impronta carbonica di prodotto | Dalla culla al cancello | 0,819 kg CO2 eq. | |

Dati di dimensionamento IECEx/ATEX

| | | | |
|-------------------------|--------------------|--------------------------|--------------------|
| N° certificato (ATEX) | DEMKO14ATEX1338U | N° certificato (IECEx) | IECExULD14.0005U |
| Tensione max. (ATEX) | 690 V | Corrente (ATEX) | 126 A |
| Sezione cavo max (ATEX) | 50 mm ² | Tensione max. (IECEx) | 690 V |
| Corrente (IECEx) | 126 A | Sezione cavo max (IECEx) | 50 mm ² |
| Marchatura EN 60079-7 | Ex eb II C Gb | Marchatura Ex 2014/34/EU | II 2 G D |

Altri dati tecnici

| | | | |
|-------------------------|-------------------|----------------------------------|----|
| Lati aperti | chiuso | Numero di morsetti uguali | 1 |
| Istruzioni di montaggio | Montaggio diretto | Esecuzione a prova di esplosione | No |
| Tipo di montaggio | innestabile | | |

Conduttori allacciabili (altro collegamento)

| | |
|--|---------------------|
| Tipo di collegamento, ulteriore collegamento | Collegamento a vite |
|--|---------------------|

Dati caratteristici del sistema

| | | | |
|---|---|--------------------------------|----|
| Versione | Collegamento a vite, per collegamento trasversale avvitabile, in stato chiuso | Piastra terminale (necessaria) | No |
| Numero di potenziali | 1 | Numero di piani | 1 |
| Numero dei punti di serraggio per piano | 2 | Numero di potenziali per piano | 1 |
| Piani ponticellati internamente | No | Collegamento PE | No |
| Guida equipaggiata | TS 35 | Funzione N | No |
| Funzione PE | No | Funzione PEN | Sì |

WDU 50N IR

Weidmüller Interface GmbH & Co. KG

Klingenbergstraße 26

D-32758 Detmold

Germany

www.weidmueller.com

Dati tecnici

Dati dei materiali

| | | | |
|-------------------------------|-------|--------|-------------|
| Materiale di base | Wemid | Colori | Beige scuro |
| Classe d'infiammabilità UL 94 | V-0 | | |

Dati dimensionamento

| | | | |
|--|--------------------|---------------------------------------|---------------|
| Sezione di dimensionamento | 50 mm ² | Tensione nominale | 1000 V |
| Tensione DC nominale | 1000 V | Corrente nominale | 150 A |
| Corrente con conduttore max. | 192 A | Norme | IEC 60947-7-1 |
| Resistenza di passaggio conforme a IEC 60947-7-x | 0.21 mΩ | Tensione impulsiva di dimensionamento | 8 kV |
| Potenza dissipata secondo IEC 60947-7-4.80 W x | | Grado di lordura | 3 |

Generale

| | | | |
|--|-------|-------------------------|-------------------|
| Sezione di collegamento cavo AWG, max. | AWG 0 | Istruzioni di montaggio | Montaggio diretto |
| Sezione di collegamento cavo AWG, min. | AWG 8 | Norme | IEC 60947-7-1 |
| Guida equipaggiata | TS 35 | | |

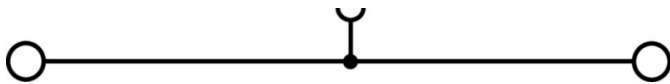
Conduttori allacciabili (collegamento di dimensionamento)

| | | | |
|--|---------------------|--|--------------------|
| Calibro a norma 60 947-1 | B10 | Sezione di collegamento cavo AWG, max. | AWG 0 |
| Direzione di collegamento | laterale | Coppia di serraggio, max. | 6 Nm |
| Coppia di serraggio, min. | 3 Nm | Lunghezza di spellatura | 24 mm |
| Tipo di collegamento | Collegamento a vite | Numero di collegamenti | 2 |
| Campo di sezioni, max. | 70 mm ² | Campo di sezioni, min. | 10 mm ² |
| Vite di serraggio | M 6 | Dimensione lama | TX 20 |
| Sezione di collegamento cavo AWG, min. | AWG 8 | Sezione di collegamento cavo, flessibile con terminali DIN 46228/4, max. | 50 mm ² |
| Sezione di collegamento cavo, flessibile con terminali DIN 46228/4, min. | 10 mm ² | Sezione di collegamento cavo, flessibile con terminali DIN 46228/1, max. | 50 mm ² |
| Sezione di collegamento cavo, flessibile con terminali DIN 46228/1, min. | 10 mm ² | Sezione di collegamento cavo, flessibile, max. | 50 mm ² |
| Sezione di collegamento cavo, flessibile, min. | 10 mm ² | Sezione di collegamento, semirigida, max. | 70 mm ² |
| Sezione di collegamento, semirigida, min. | 10 mm ² | Sezione di collegamento cavo, nucleo rigido, max. | 16 mm ² |
| Sezione di collegamento cavo, nucleo rigido, min. | 10 mm ² | Sezione di collegamento, flessibile, min. | 10 mm ² |

Classificazioni

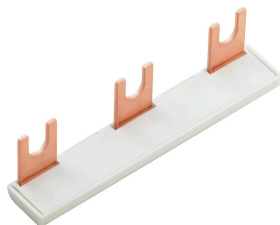
| | | | |
|-------------|-------------|-------------|-------------|
| ETIM 8.0 | EC000897 | ETIM 9.0 | EC000897 |
| ETIM 10.0 | EC000897 | ECLASS 14.0 | 27-25-01-01 |
| ECLASS 15.0 | 27-25-01-01 | | |

Disegni



Accessori

Giunto trasversale

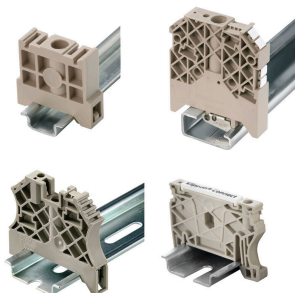


La distribuzione o la moltiplicazione di un potenziale alle morsettiere adiacenti è realizzata tramite una connessione incrociata. Un ulteriore sforzo di cablaggio può essere facilmente evitato. Anche se i poli sono interrotti, l'affidabilità dei contatti nelle morsettiere è garantita. Il nostro portafoglio offre sistemi di connessione incrociata inseribili e avvitabili per morsettiere modulari.

Dati generali per l'ordinazione

| | | |
|-------------|----------------------------|---|
| Tipo | WQV 50N/2 | Versione |
| N. d'ordine | 1834060000 | Collegamento trasversale (Morsetto), se avvitato, grigio argento, 150 |
| GTIN (EAN) | 4032248379859 | A, Numero di poli: 2, Passo in mm (P): 18.50, Isolato: No, Larghezza: |
| CPZ | 5 ST | 9.5 mm |
| Tipo | WQV 50N/3 | Versione |
| N. d'ordine | 1834070000 | Collegamento trasversale (Morsetto), se avvitato, grigio argento, 150 |
| GTIN (EAN) | 4032248379866 | A, Numero di poli: 3, Passo in mm (P): 18.50, Isolato: No, Larghezza: |
| CPZ | 5 ST | 9.5 mm |
| Tipo | WQV 50N/4 | Versione |
| N. d'ordine | 1834080000 | Collegamento trasversale (Morsetto), se avvitato, grigio argento, 150 |
| GTIN (EAN) | 4032248379873 | A, Numero di poli: 4, Passo in mm (P): 18.50, Isolato: No, Larghezza: |
| CPZ | 5 ST | 9.5 mm |

Terminale di fissaggio



Per garantire un posizionamento sicuro e durevole sulla guida di supporto ed evitare uno spostamento, Weidmüller fornisce terminali di fissaggio. Sono disponibili esecuzioni con vite e senza vite. Sui terminali di fissaggio è possibile applicare delle siglature, anche per cartellini di gruppo, oltre che alloggiare le spine di prova.

Dati generali per l'ordinazione

| | | |
|-------------|----------------------------|---|
| Tipo | WEW 35/1 | Versione |
| N. d'ordine | 1059000000 | Terminale di fissaggio, Beige scuro, TS 35, V-2, Wemid, Larghezza: 12 |
| GTIN (EAN) | 4008190172282 | mm, 100 °C |
| CPZ | 50 ST | |

WDU 50N IR

Weidmüller Interface GmbH & Co. KG
 Klingenbergstraße 26
 D-32758 Detmold
 Germany

www.weidmueller.com

Accessori

Copertura di avvertenza



Le coperture di avvertimento con un simbolo di flash forniscono una maggiore sicurezza per l'uomo e la macchina. Vengono utilizzati quando la tensione esterna deve essere indicata all'interno dell'applicazione.

Dati generali per l'ordinazione

| | | | |
|-------------|----------------------------|---|--|
| Tipo | WAD 20 GE WSD | Versione | |
| N. d'ordine | 9512260000 | Siglatura morsetti, giallo, Passo in mm (P): 18.00, Caratteri stampati: | |
| GTIN (EAN) | 4008190403942 | Symbol, orizzontale | |
| CPZ | 10 ST | | |

Collegamento ausiliario



Il collegamento aggiuntivo consente un rubinetto di tensione separato. Questo può essere utilizzato, ad esempio, per l'alimentazione di emergenza prima dell'interruttore principale o semplicemente come connessione aggiuntiva all'interno dell'applicazione.

Dati generali per l'ordinazione

| | | | |
|-------------|----------------------------|--|--|
| Tipo | WZAD 50N | Versione | |
| N. d'ordine | 1872720000 | Collegamento supplementare (Morsetto), 6 mm ² , Numero di collegamenti: 1 | |
| GTIN (EAN) | 4032248663712 | | |
| CPZ | 5 ST | | |

Set di chiavi a puntale



Chiavi in acciaio temprato al cromo-vanadio, prodotte secondo DIN ISO 2636 L (DIN 911), superficie con affinaggio d'alta qualità

Dati generali per l'ordinazione

| | | | |
|-------------|----------------------------|-----------------|--|
| Tipo | TH-S 9-40 | Versione | |
| N. d'ordine | 9008880000 | socket wrenches | |
| GTIN (EAN) | 4032248266630 | | |
| CPZ | 1 ST | | |

Accessori

neutra



Il marcatore dekafix (DEK) è il marcatore universale per tutte le clip e connettori ad innesto, oltre che per i sottogruppi elettronici. Questo sistema è ideale per le brevi sequenze di numeri e comprende un'ampia gamma di marcatori prestampati.

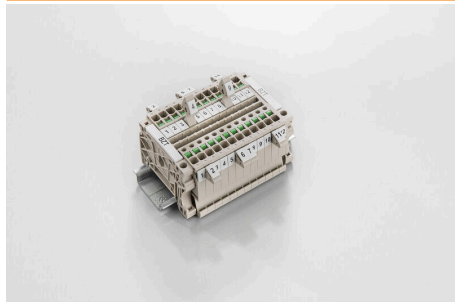
Montaggio a strisce per un fissaggio veloce in una sola operazione. La stampa è facilmente leggibile, ad alto contrasto e disponibile in varie larghezze.

- Ampia scelta di marcatori pronti all'uso
- Montaggio a strisce per un fissaggio veloce
- Marcatori per l'identificazione delle connessioni, adatti a tutti i morsetti Weidmüller
- Disponibili nel formato neutro MultiCard o con stampa standard Per simboli speciali: Si prega di inviarci un file del nostro software di siglatura M-Print PRO o M-Print PRO Online (senza installazione) per le vostre specifiche di siglatura.

Dati generali per l'ordinazione

| | | |
|-------------|----------------------------|---|
| Tipo | DEK 5/5 MC NE WS | Versione |
| N. d'ordine | 1609801044 | Dekafix, Terminal marker, 5 x 5 mm, Passo in mm (P): 5.00 |
| GTIN (EAN) | 4008190397111 | Weidmueller, bianco |
| CPZ | 1000 ST | |
| Tipo | WS 12/6.5 MC NE WS | Versione |
| N. d'ordine | 1609920000 | WS, Terminal marker, 12 x 6.5 mm, Passo in mm (P): 6.50 |
| GTIN (EAN) | 4008190203511 | Weidmueller, Allen-Bradley, bianco |
| CPZ | 540 ST | |

Supporto marcatori

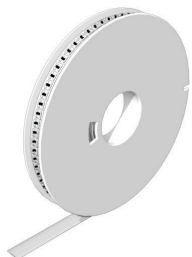


Il portamarcatore offre la possibilità di un ulteriore montaggio di marcatori di standard con un passo di 5 o 5,1 mm. I supporti angolari possono essere combinati opzionalmente e montati in tutti i canali di marcatura standard delle morsettiere modulari Klippon®. I tipi di marcatori adatti sono reperibili sotto i rispettivi accessori del supporto per siglatura di designazione.

Dati generali per l'ordinazione

| | | |
|-------------|----------------------------|-----------------------------------|
| Tipo | BZT 1 WS 10/5 | Versione |
| N. d'ordine | 1805490000 | Accessori, Supporto per siglatura |
| GTIN (EAN) | 4032248270231 | |
| CPZ | 100 ST | |
| Tipo | BZT 1 ZA WS 10/5 | Versione |
| N. d'ordine | 1805520000 | Accessori, Supporto per siglatura |
| GTIN (EAN) | 4032248270248 | |
| CPZ | 100 ST | |

WS 12/6.5



WS/ DEK

I marcatori per morsetti MultiMark utilizzano un innovativo materiale realizzato con 2 componenti. Il profilo rigido della base del marcatore si fissa saldamente nel connettore. La finitura superficiale elastica rende il marcatore semplice da installare. Questa combinazione di materiali, permette alle strisce di essere allungate per adattarsi alle leggere variazioni dimensionali che tendono a sommarsi, specialmente con i morsetti componibili più lunghi. Un ulteriore vantaggio è l'eccellente stampabilità del materiale superficiale, che garantisce un'etichettatura resistente e durevole. Grazie alla risoluzione di stampa di 300 dpi si ottengono scritte molto leggibili.

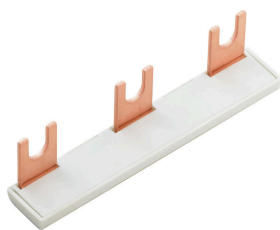
I vantaggi di MultiMark

- Compatibile con i morsetti componibili Weidmüller.
- Tenuta forte e stampa di lunga durata
- Le strisce continue permettono di risparmiare sui tempi di installazione
- Semplice da installare grazie all'innovativo materiale composito
- Etichetta ampia per una leggibilità ottimale
- Elevata flessibilità grazie all'indipendenza del produttore

Dati generali per l'ordinazione

| | | | |
|-------------|----------------------------|----------|---|
| Tipo | WS 12/6.5 MM WS | Versione | |
| N. d'ordine | 2619930000 | | WS, Terminal marker, 12 x 6.5 mm, Weidmueller, bianco |
| GTIN (EAN) | 4050118626155 | | |
| CPZ | 600 ST | | |

Giunto trasversale



La distribuzione o la moltiplicazione di un potenziale alle morsettiere adiacenti è realizzata tramite una connessione incrociata. Un ulteriore sforzo di cablaggio può essere facilmente evitato. Anche se i poli sono interrotti, l'affidabilità dei contatti nelle morsettiere è garantita. Il nostro portafoglio offre sistemi di connessione incrociata inseribili e avvitabili per morsettiere modulari.

Dati generali per l'ordinazione

| | | | |
|-------------|----------------------------|----------|---|
| Tipo | WQV 50N/5 | Versione | |
| N. d'ordine | 2004960000 | | Collegamento trasversale (Morsetto), se avvitato, grigio argento, 150 |
| GTIN (EAN) | 4050118389647 | | A, Numero di poli: 5, Passo in mm (P): 18.50, Isolato: No, Larghezza: |
| CPZ | 5 ST | | 10 mm |