

**ACT20M-AI-AO-S****Weidmüller Interface GmbH & Co. KG**

Klingenbergstraße 26

D-32758 Detmold

Germany

www.weidmueller.com

**Illustrazione del prodotto, Simile alla figura****ACT20M:** La soluzione sottile

- Conversione e isolamento sicuri con un ingombro minimo (6 mm)
- Installazione rapida dell'alimentatore per mezzo della guida di montaggio CH20M
- Configurazione semplice tramite DIP switch o software FDT/DTM
- Numerose omologazioni come ATEX, IECEX, GL, DNV
- Elevata resistenza all'interferenza

**Dati generali per l'ordinazione**

Versione	Amplificatore di isolamento analogico, configurabile, con sensore di alimentazione, Ingresso : I / U, Uscita : I / U
N. d'ordine	<a href="#">1176000000</a>
Tipo	ACT20M-AI-AO-S
GTIN (EAN)	4032248970063
CPZ	1 Pieza

## Dati tecnici

## Omologazioni

Omologazioni



ROHS	Conforme
UL File Number Search	<a href="#">Sito web UL</a>
N&deg; Certificato (cULus)	E337701

## Dimensioni e pesi

Profondità	114.3 mm	Profondità (pollici)	4.5 inch
Posizione verticale	112.5 mm	Altezza (pollici)	4.4291 inch
Larghezza	6.1 mm	Larghezza (pollici)	0.2402 inch
Peso netto	80 g		

## Temperature

Temperatura di magazzinaggio	-40 °C...85 °C	Temperatura d'esercizio	-25 °C...70 °C
Umidità con temperatura d'esercizio	da 0 a 95 % (senza formazione di condensa)	Umidità	40°C/93% umidità rel., senza condensa

## Probabilità di guasto

SIL secondo IEC 61508	Nessuno	MTBF	78572 a
-----------------------	---------	------	---------

## Conformità ambientale del prodotto

Stato conformità RoHS	Conforme con esenzione
Esenzione RoHS (se applicabile/nota)	7a, 7cl
REACH SVHC	Lead 7439-92-1
SCIP	2f6dd957-421a-46db-a0c2-cf1609156924

## Ingresso

Sensore	Fonte di tensione, Fonte di corrente, 2-wire transmitter (without own power supply)	Numero di ingressi	1
Alimentazione sensori	> 17 V DC a 20 mA	Tensione d'ingresso	Configurabile, 0(2)...10 V, 0(1)...5 V
Corrente d'ingresso	Configurabile, 0...20 mA, 4...20mA	Resistenza d'ingresso tensione	>500 kΩ
Resistenza d'ingresso corrente	70 Ω	Caduta di tensione, ingresso di corrente	<1,5 V

## Uscita

Numero di uscite	1	Resistenza di carico tensione	≥ 10 kΩ
Corrente di impedenza di carico	≤ 600 Ω, @ max 23mA	Tipo	attivo, il comando collegato deve essere passivo

## ACT20M-AI-AO-S

Weidmüller Interface GmbH &amp; Co. KG

Klingenbergstraße 26

D-32758 Detmold

Germany

www.weidmueller.com

## Dati tecnici

Tensione d'uscita osservazioni	Configurabile, 0(2)...10 V, 0(1)...5 V	Corrente d'uscita	Configurabile, 0...20 mA, 4...20 mA
Frequenza limite (-3 dB)	100 Hz		

## Indicazioni generali

Precisione	<0,05% del campo di misura		
Grado di protezione	IP20		
Tensione di alimentazione	24 V DC $\pm$ 30 % su morsetto o tramite bus guida CH20M		
Tempo di risposta di soglia	$\leq$ 7 ms		
Guida equipaggiata	TS 35		
Coefficiente di temperatura	$\leq$ 0,01 % / °C		
Delivery state	Setting parameters	Ingresso	
	Configurazione	0...20 mA	
	Setting parameters	Uscita	
	Configurazione	0...20 mA	
Potenza assorbita nominale	1.2 VA		
Configurazione	DIP switch		
Altitudine di esercizio	$\leq$ 2000 m		
Potenza assorbita, max.	1.2 W		
Potenza assorbita, tip.	0.84 W		
Delivery state	Input: 0...20 mA // Output: 0...20 mA		

## Coordinazione di isolamento

Norme EMC	EN 61326-1	Classe di sovratensione	II
Grado di lordura	2	Separazione galvanica	Separatore a 3 vie
Tensione di isolamento	2,5 kVeff / 1 min.	Tensione di dimensionamento	300 Veff

## Dati per applicazioni Ex (ATEX)

identificazione	II 3 G Ex nA IIC T4 Gc	IECEx - Marcatura gas	Ex nA IIC T4 Gc, Standard: IEC 60079-0-15
Luogo di installazione	Dispositivo installato in area sicura, zona 2		

## Dati di collegamento

Tipo di collegamento	Collegamento a vite	Coppia di serraggio, min.	0.4 Nm
Coppia di serraggio, max.	0.6 Nm	Campo di serraggio, collegamento di dimensionamento	2.5 mm <sup>2</sup>
Campo di sezioni, min.	0.5 mm <sup>2</sup>	Campo di sezioni, max.	2.5 mm <sup>2</sup>
Sezione di collegamento cavo AWG, min.	AWG 30	Sezione di collegamento cavo AWG, max.	AWG 14

## Omologazioni e conformità EMC

Norme EMC	EN 61326-1	Norme	IEC 61010-1
-----------	------------	-------	-------------

## Descrizione articolo

Descrizione del prodotto	L'amplificatore sezionatore DC configurabile ACT20M-AI-AO-S isola e converte i segnali analogici standard. Un segnale di ingresso analogico viene convertito linearmente in segnale di uscita analogico e isolato galvanicamente. L'ingresso può anche essere utilizzato come loop di corrente attivo (il loop di corrente è fornito dal dispositivo). L'alimentazione viene isolata galvanicamente in ingresso e in uscita (separazione a 3 vie) attraverso il cablaggio diretto o tramite bus guida Weidmüller L'amplificatore sezionatore DC configurabile ACT20M-AI-2AO-S offre la medesima funzionalità, ma presenta due uscite isolate galvanicamente (separazione a 4 vie).
--------------------------	---

**Dati tecnici**

**Classificazioni**

ETIM 8.0	EC002653	ETIM 9.0	EC002653
ETIM 10.0	EC002653	ECLASS 14.0	27-21-01-20
ECLASS 15.0	27-21-01-20		

**Testi descrittivi per l'offerta**

Testo bando lungo	<p>Sezionatore universale di segnali normalizzati Sezionatore a 1 canale con una larghezza di 6,1 mm e con alimentazione esterna, per la trasmissione e la separazione di segnali di corrente DC analogici 0/4...20 mA e segnali di tensione 0/2...10V // 0/1...5 V. I segnali di ingresso e di uscita possono essere configurati tramite DIP-Switch. Custodia per montaggio su guida TS35 Dimensioni: Lun/Lar/Alt 114,3/ 6,1/ 112,5 mm Tecnica di collegamento a vite / Sezione nominale 2,5 mm<sup>2</sup> Grado di protezione: IP 20 Ingresso 0/4...20 mA</p> <p>0/2...10 V o 0/1...10 V Uscita 0/4...20 mA</p> <p>0/2...10 V o 0/1...5 V Resistenza di carico &lt; 600 Ohm/ Strom/&gt; 10 kOhm/tensione Errori di trasmissione &lt; 0,05 % v. E. Frequenza limite 100 Hz Energia ausiliaria 24 VDC +/- 30 % Potenza dissipata ca. 0,8 W Campo temperatura ambiente -25 °C...+70 °C Separazione EN 61010-1, separazione a 3 vie fino a 2,5 kV AC/DC tutti i circuiti contrapposti Tensione di prova 2,5 kV ingresso contro uscita contro energia ausiliaria Tensione di dimensionamento 300 V AC/DC con classe di</p>	Testo bando corto	<p>Sezionatore universale di segnali normalizzati Sezionatore di segnali a 1 canale, larghezza 6,1 mm, con alimentazione esterna, per la trasmissione e la separazione di segnali di corrente DC analogici 0/4...20 mA e segnali di tensione 0/2...10V // 0/1...5 V. I segnali di ingresso e di uscita possono essere configurati tramite DIP-Switch.</p>
-------------------	--	-------------------	---

**Dati tecnici**

sovratensione II e grado di  
lordura 2  
Approvazioni cULus, FM  
Div2, ATEX Zone2, DNV,  
GL  
Tipo  
ACT20M-AI-AO-S

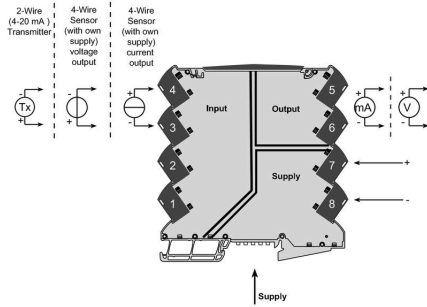
**ACT20M-AI-AO-S**

**Weidmüller Interface GmbH & Co. KG**  
 Klingenbergstraße 26  
 D-32758 Detmold  
 Germany

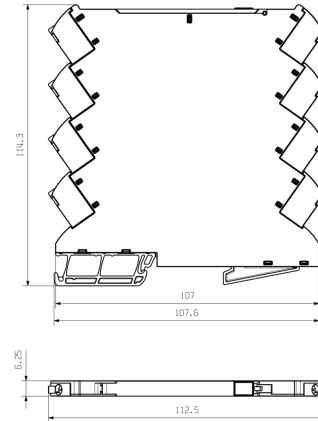
**Disegni**

www.weidmueller.com

**Connection diagram**



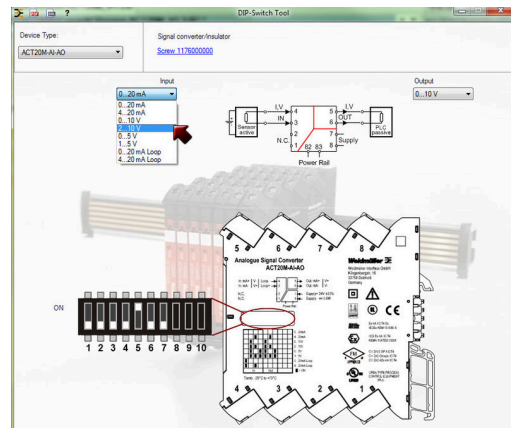
**Dimensional drawing**



DIP switch setting

Range	Input Setup				Output setup		
	1	2	3	4	5	6	7
0...20 mA							
4...20 mA			■			■	
0...10 V		■			■		
2...10 V		■	■			■	
0...5 V		■		■	■		■
1...5 V		■		■			■
0...20 mA (Loop)	■						
4...20 mA (Loop)	■		■				

■ = ON



Example of DIP switch setting with software tool



Opzione di alimentazione elettrica aggiuntiva tramite bus

## ACT20M-AI-AO-S

Weidmüller Interface GmbH &amp; Co. KG

Klingenbergstraße 26

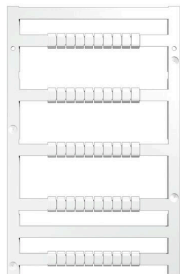
D-32758 Detmold

Germany

www.weidmueller.com

## Accessori

## neutra



MultiFit è il sistema di marcatori Weidmüller utilizzato per le altre marche di morsetti. Simili al Dekafix Weidmüller, i marcatori della famiglia MultiFit sono forniti con stampa standard, pronti all'uso,

Prima di utilizzare i marcatori MultiFit, si raccomanda di effettuare un test sui morsetti con dei campioni di marcatori.

- Un unico marcatore adatto a morsetti di diversi produttori.
- Marcatori pronti all'uso con stampa standard
- Marcatori in bianco per stampa con PrintJet CONNECT o Plotter
- Fornitura di marcatori con stampa personalizzata sulla base dei dati o delle specifiche CAE del cliente.
- Un sistema di siglatura per tutte le applicazioni Per simboli speciali: Si prega di inviarci un file del nostro software di siglatura M-Print PRO o M-Print PRO Online (senza installazione) per le vostre specifiche di siglatura.

## Dati generali per l'ordinazione

Tipo	MF 5/7.5 MC NE WS	Versione
N. d'ordine	<a href="#">1877680000</a>	MultiFit, Terminal marker, 5 x 7.5 mm, Passo in mm (P): 7.50 Adels
GTIN (EAN)	4032248468270	RKW, Phoenix, bianco
CPZ	320 ST	

## ACT20 (incl. bus guida e alimentatori)



Moduli adattatori di alimentazione per l'alimentazione e la distribuzione separate della tensione per convertitori di segnali della serie ACT20/MICROSERIES. I moduli di alimentazione da 22,5/ 6,1 mm vengono montati accanto ai convertitori di segnali analogici; l'alimentazione a 24 VDC viene ponticellata a richiesta tramite il bus guida CH20M (serie ACT20) oppure semplicemente tramite collegamenti trasversali innestabili ZQV 4N (MICROSERIES).

Inoltre ACT20-Feed-In-PRO-S riconosce gli errori di ogni apparecchio montato sul profilo CH20 BUS

In caso di errore, il relè di commutazione integrato invia un allarme collettivo al comando esterno. Inoltre è possibile collegare al tipo

ACT20 Feed-In PRO-S due alimentatori come alimentazione primaria e di backup. E' possibile realizzare un'alimentazione completamente ridondante tramite due moduli Feed - IN montati sul profilo CH20

BUS. Tre LED indicano gli stati dell'alimentazione e dei messaggi di errore.

I moduli ACT20M-Feed-In PRO possono essere impiegati anche in applicazioni Ex Zone2/ Division2.

## ACT20M-AI-AO-S

**Weidmüller Interface GmbH & Co. KG**  
 Klingenbergstraße 26  
 D-32758 Detmold  
 Germany

www.weidmueller.com

## Accessori

### Dati generali per l'ordinazione

Tipo	ACT20-FEED-IN-BASIC-S	Versione
N. d'ordine	<a href="#">1282490000</a>	Supply module, Distributes supply voltage to rail bus
GTIN (EAN)	4050118072730	
CPZ	1 ST	
Tipo	SAMPLE CH20M BUS 250MM	Versione
	...	
N. d'ordine	<a href="#">1335150000</a>	Montaggio sistema bus su guida, Set campione, OMNIMATE Housing
GTIN (EAN)	4050118138382	- Serie CH20M, Larghezza: 25.1 mm
CPZ	1 ST	
Tipo	SAMPLE CH20M BUS 250MM	Versione
	...	
N. d'ordine	<a href="#">1335140000</a>	Montaggio sistema bus su guida, Set campione, OMNIMATE Housing
GTIN (EAN)	4050118138375	- Serie CH20M, Larghezza: 25.1 mm
CPZ	1 ST	