

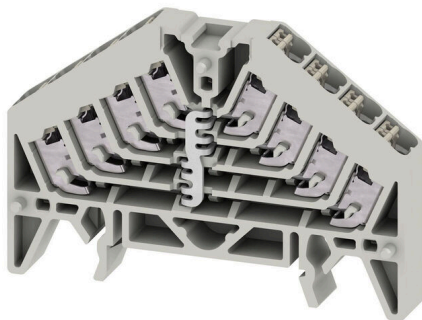
PPV 4 GR 35X7.5 DGR**Weidmüller Interface GmbH & Co. KG**

Klingenbergstraße 26

D-32758 Detmold

Germany

www.weidmueller.com

Illustrazione del prodotto

I morsetti componibili PUSH IN per il marshalling del segnale (PRV) con un massimo di 16 livelli di connessione sono appositamente progettati per soddisfare i requisiti per i segnali dell'iniziatore di cablaggio e degli attuatori nell'ingegneria del controllo di processo. Il progetto ottimizzato garantisce un risparmio di spazio fino al 50% nel quadro elettrico. E l'unica forma a V delle barre conduttrici assicura resistenze di contatto sempre basse.

Dati generali per l'ordinazione

Versione	Serie P, Ripartitore di potenziale, Sezione di dimensionamento: 1.5 mm ² , Numero di piani: 4, Numero di collegamenti: 16, Colori: grigio
N. d'ordine	1173890000
Tipo	PPV 4 GR 35X7.5 DGR
GTIN (EAN)	4032248966257
CPZ	20 Pieza

PPV 4 GR 35X7.5 DGR

Weidmüller Interface GmbH & Co. KG

Klingenbergstraße 26

D-32758 Detmold

Germany

www.weidmueller.com

Dati tecnici

Omologazioni

Omologazioni



ROHS Conforme

UL File Number Search [Sito web UL](#)

N° certificato (cURus) E60693

Dimensioni e pesi

Profondità	47 mm	Profondità (pollici)	1.8504 inch
Posizione verticale	70 mm	Altezza (pollici)	2.7559 inch
Larghezza	9.2 mm	Larghezza (pollici)	0.3622 inch
Peso netto	21.95 g		

Temperature

Temperatura di magazzino	-25 °C...55 °C	Temperatura ambiente	-5 °C...40 °C
Temperatura d'esercizio continuo, min.	-50 °C	Temperatura d'esercizio continuo, max.	130 °C

Conformità ambientale del prodotto

Stato conformità RoHS	Conforme senza esenzione
REACH SVHC	No SVHC superiori a 0,1 wt%

Altri dati tecnici

Esecuzione a prova di esplosione	No	Tipo di montaggio	innestabile
----------------------------------	----	-------------------	-------------

Conduttori allacciabili (altro collegamento)

Tipo di collegamento, ulteriore collegamento	PUSH IN
--	---------

Dati caratteristici del sistema

Versione	Collegamento PUSH IN, Collegamento trasversale verticale, aperto da un lato	Piastra terminale (necessaria)	Sì
Numero di potenziali	1	Numero di piani	4
Numero dei punti di serraggio per piano	4	Numero di potenziali per piano	1
Piani ponticellati internamente	Sì	Collegamento PE	No
Guida equipaggiata	TS 35 x 7.5	Funzione N	No
Funzione PE	No	Funzione PEN	No

Dati dei materiali

Materiale di base	policarbonato	Materiale elemento di azionamento	PBT
Colori	grigio	Classe d'infiammabilità UL 94	V-0

Dati dimensionamento

Sezione di dimensionamento	1.5 mm ²	Tensione nominale	250 V
Tensione DC nominale	250 V	Corrente nominale	17.5 A

PPV 4 GR 35X7.5 DGR

Weidmüller Interface GmbH & Co. KG

Klingenbergstraße 26
D-32758 Detmold
Germany

www.weidmueller.com

Dati tecnici

Corrente con conduttore max.	17.5 A	Norme	IEC 60947-7-1, DIN EN 60079
Resistenza di passaggio conforme a IEC 60947-7-x	1.83 mΩ	Tensione impulsiva di dimensionamento	4 kV
Potenza dissipata secondo IEC 60947-7-0.56 W x		Classe di sovratensione	III
Grado di lordura	3		

Dati dimensionamento secondo CSA

Sezione cavo max (CSA)	16 AWG	N° certificato (CSA)	200039-2406089
Tensione Gr B (CSA)	300 V	Corrente Gr B (CSA)	10 A
Tensione Gr D (CSA)	300 V	Corrente Gr D (CSA)	10 A
Sezione cavo min (CSA)	26 AWG		

Dati dimensionamento secondo UL

Grandezza conduttore Factory wiring max (cURus)	16 AWG	Tensione Gr B (cURus)	300 V
Tensione Gr D (cURus)	300 V	N° certificato (cURus)	E60693
Grandezza conduttore Field wiring min (cURus)	26 AWG	Grandezza conduttore Factory wiring min (cURus)	26 AWG
Corrente Gr B (cURus)	10 A	Corrente Gr D (cURus)	10 A
Grandezza conduttore Field wiring max (cURus)	16 AWG		

Generale

Numero di poli	4	Sezione di collegamento cavo AWG, max.	AWG 16
Sezione di collegamento cavo AWG, min.	AWG 24	Norme	IEC 60947-7-1, DIN EN 60079
Guida equipaggiata	TS 35 x 7.5		

Conduttori allacciabili (collegamento di dimensionamento)

Sezione di collegamento cavo AWG, max.	AWG 16	Direzione di collegamento	obliquo
Lunghezza di spellatura	10 mm	Tipo di collegamento 2	PUSH IN
Tipo di collegamento	PUSH IN	Numero di collegamenti	16
Campo di sezioni, max.	1.5 mm ²	Campo di sezioni, min.	0.13 mm ²
Dimensione lama	0,6 x 3,5 mm	Sezione di collegamento cavo AWG, min.	AWG 24
Sezione di collegamento cavo, flessibile con terminali DIN 46228/4, max.	1.5 mm ²	Sezione di collegamento cavo, flessibile con terminali DIN 46228/4, min.	0.13 mm ²
Sezione di collegamento cavo, flessibile con terminali DIN 46228/1, max.	1.5 mm ²	Sezione di collegamento cavo, flessibile con terminali DIN 46228/1, min.	0.13 mm ²
Sezione di collegamento cavo, flessibile, max.	1.5 mm ²	Sezione di collegamento cavo, flessibile, min.	0.13 mm ²
Sezione di collegamento, semirigida, max.	1.5 mm ²	Sezione di collegamento, semirigida, min.	0.13 mm ²
Sezione di collegamento cavo, nucleo rigido, max.	1.5 mm ²	Sezione di collegamento cavo, nucleo rigido, min.	0.13 mm ²

Classificazioni

ETIM 8.0	EC000897	ETIM 9.0	EC000897
ETIM 10.0	EC000897	ECLASS 14.0	27-25-01-19
ECLASS 15.0	27-25-01-19		

Disegni



PPV 4 GR 35X7.5 DGR

Weidmüller Interface GmbH & Co. KG
 Klingenbergstraße 26
 D-32758 Detmold
 Germany

www.weidmueller.com

Accessori

Collegamento trasversale per presa con collegamento PUSH IN

Collegamento trasversale per le prese nella famiglia RIDERSERIES RCI



Dati generali per l'ordinazione

Tipo	SRC-I QV P	Versione	
N. d'ordine	8870840000	RIDERSERIES RCI, Collegamento trasversale	
GTIN (EAN)	4032248631681		
CPZ	10 ST		

Accessori

Gli accessori completi del portafoglio Klippon® Connect sono perfettamente allineati fino all'ultimo dettaglio. Ciò facilita il montaggio rispettando le norme richieste



Dati generali per l'ordinazione

Tipo	PAP PRV/PPV4 SW	Versione	
N. d'ordine	1173750000	Serie P, Terminale, nero, 3 mm	
GTIN (EAN)	4032248966165		
CPZ	10 ST		
Tipo	PAP PRV/PPV4 GR	Versione	
N. d'ordine	1211450000	Serie P, Terminale, grigio, 3 mm	
GTIN (EAN)	4032248992867		
CPZ	10 ST		
Tipo	PAP PRV/PPV4 BL	Versione	
N. d'ordine	1268010000	Serie P, Terminale, blu, 3 mm	
GTIN (EAN)	4032248112999		
CPZ	10 ST		
Tipo	TW PRV4	Versione	
N. d'ordine	1173700000	Serie P, Parete di separazione, grigio, 2 mm, non siglato	
GTIN (EAN)	4032248966134		
CPZ	10 ST		
Tipo	TW PRV4 0-3	Versione	
N. d'ordine	1230060000	Serie P, Parete di separazione, grigio, 2 mm, siglato 0-3, orizzontale	
GTIN (EAN)	4050118013733		
CPZ	10 ST		

PPV 4 GR 35X7.5 DGR

Weidmüller Interface GmbH & Co. KG
 Klingenbergstraße 26
 D-32758 Detmold
 Germany

www.weidmuller.com

Accessori

Tipo	TW PRV4 1-4	Versione
N. d'ordine	1230050000	Serie P, Parete di separazione, grigio, 2 mm, siglato 1-4, orizzontale
GTIN (EAN)	4050118013818	
CPZ	10 ST	
Tipo	TW PRV4 A-D	Versione
N. d'ordine	1230070000	Serie P, Parete di separazione, grigio, 2 mm, siglato A-D, orizzontale
GTIN (EAN)	4050118013764	
CPZ	10 ST	

Terminale di fissaggio



Per garantire un posizionamento sicuro e durevole sulla guida di supporto ed evitare uno spostamento, Weidmüller fornisce terminali di fissaggio. Sono disponibili esecuzioni con vite e senza vite. Sui terminali di fissaggio è possibile applicare delle siglature, anche per cartellini di gruppo, oltre che alloggiare le spine di prova.

Dati generali per l'ordinazione

Tipo	ZEW 35/2 SW	Versione
N. d'ordine	1162610000	Terminale di fissaggio, nero, TS 35, V-2, Wemid, Larghezza: 8 mm,
GTIN (EAN)	4032248962716	100 °C
CPZ	20 ST	

Accessori



Gli accessori completi del portafoglio Klippon® Connect sono perfettamente allineati fino all'ultimo dettaglio. Ciò facilita il montaggio rispettando le norme richieste

Dati generali per l'ordinazione

Tipo	BZT PRV4 BL 35X7.5	Versione
N. d'ordine	1267990000	Serie P, Supporto per siglatura, blu, Numero di piani: 4, TS 35 x 7.5
GTIN (EAN)	4032248112913	
CPZ	20 ST	
Tipo	BZT PRV4 SW 35X7.5	Versione
N. d'ordine	1173600000	Serie P, Supporto per siglatura, nero, Numero di piani: 4, TS 35 x 7.5
GTIN (EAN)	4032248966226	
CPZ	20 ST	

Accessori

neutra



I marcatori WS sono la soluzione ideale per i morsetti Serie W. Grazie alla loro compatibilità con il sistema, i marcatori WS possono essere impiegati anche per la Serie I e la Serie Z. Le ampie superfici di siglatura permettono di inserire non solo lunghe stringhe di caratteri, ma anche testi su più righe.

I marcatori WS sono l'ideale per realizzare etichette con stringhe di caratteri lunghe e personalizzate. Grazie al collaudato formato MultiCard, è possibile eseguire la stampa con PrintJet CONNECT o Plotter

- Montabili in strisce o singolarmente
- Marcatori nel collaudato formato MultiCardPer simboli speciali: Si prega di inviarci un file del nostro software di siglatura M-Print PRO o M-Print PRO Online (senza installazione) per le vostre specifiche di siglatura.

Dati generali per l'ordinazione

Tipo	WS 7.8/9.2 PLUS MC NE GR	Versione
N. d'ordine	1208970000	WS, Terminal marker, 7.8 x 9.2 mm, Passo in mm (P): 9.20
GTIN (EAN)	4032248990092	Weidmueller, grigio
CPZ	360 ST	

Supporto marcatori



Il portamarcatore offre la possibilità di un ulteriore montaggio di marcatori di standard con un passo di 5 o 5,1 mm. I supporti angolari possono essere combinati opzionalmente e montati in tutti i canali di marcatura standard delle morsettiere modulari Klippon®. I tipi di marcatori adatti sono reperibili sotto i rispettivi accessori del supporto per siglatura di designazione.

Dati generali per l'ordinazione

Tipo	BZT 1 WS 10/5	Versione
N. d'ordine	1805490000	Accessori, Supporto per siglatura
GTIN (EAN)	4032248270231	
CPZ	100 ST	
Tipo	BZT 1 ZA WS 10/5	Versione
N. d'ordine	1805520000	Accessori, Supporto per siglatura
GTIN (EAN)	4032248270248	
CPZ	100 ST	

Accessoriwww.weidmueller.com**Cacciavite a lama**

Cacciaviti a lama tonda, SD DIN 5265, ISO 2380/2, innesto femmina secondo DIN 5264, ISO 2380/1, punta Chrom Top, impugnatura SoftFinish

Dati generali per l'ordinazione

Tipo	SDS 0.4X2.0X60	Versione	
N. d'ordine	2749260000	Cacciavite, Larghezza della lama (B): 2 mm, Lunghezza della lama: 60	
GTIN (EAN)	4050118895537	mm, Spessore della lama (A): 0.4 mm	
CPZ	1 ST		