

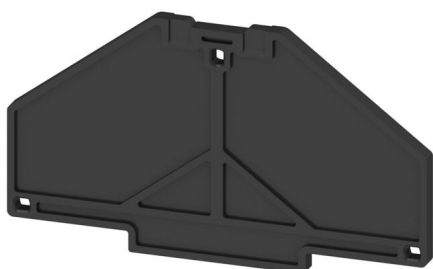
**PAP PRV/PPV4 SW****Weidmüller Interface GmbH & Co. KG**

Klingenbergstraße 26

D-32758 Detmold

Germany

www.weidmueller.com

**Illustrazione del prodotto**

Gli accessori completi del portafoglio Klippon® Connect sono perfettamente allineati fino all'ultimo dettaglio. Ciò facilita il montaggio rispettando le norme richieste

**Dati generali per l'ordinazione**

Versione	Serie P, Terminale, nero, 3 mm
N. d'ordine	<a href="#">1173750000</a>
Tipo	PAP PRV/PPV4 SW
GTIN (EAN)	4032248966165
CPZ	10 Pieza

## PAP PRV/PPV4 SW

Weidmüller Interface GmbH & Co. KG  
Klingenbergstraße 26  
D-32758 Detmold  
Germany

www.weidmueller.com

## Dati tecnici

## Omologazioni

ROHS	Conforme
------	----------

## Dimensioni e pesi

Profondità	39.9 mm	Profondità (pollici)	1.5709 inch
Posizione verticale	70 mm	Altezza (pollici)	2.7559 inch
Larghezza	3 mm	Larghezza (pollici)	0.1181 inch
Peso netto	4.9 g		

## Temperature

Temperatura di magazzinaggio	-25 °C...55 °C	Temperatura ambiente	-5 °C...40 °C
Temperatura d'esercizio continuo, min.	-50 °C	Temperatura d'esercizio continuo, max.	125 °C

## Conformità ambientale del prodotto

Stato conformità RoHS	Conforme senza esenzione
REACH SVHC	No SVHC superiori a 0,1 wt%

## Altri dati tecnici

bloccabile	Sì	Istruzioni di montaggio	Montaggio diretto
Tipo di montaggio	Montaggio diretto		

## Dati caratteristici del sistema

Versione	Terminale
----------	-----------

## Dati dei materiali

Materiale di base	policarbonato	Colori	nero
Classe d'infiammabilità UL 94	V-0		

## Generale

Istruzioni di montaggio	Montaggio diretto
-------------------------	-------------------

## Classificazioni

ETIM 8.0	EC000886	ETIM 9.0	EC000886
ETIM 10.0	EC000886	ECLASS 14.0	27-25-03-01
ECLASS 15.0	27-25-03-01		