

IE-C5ES8UG0200M40M40-G

Weidmüller Interface GmbH & Co. KG
Klingenbergstraße 26
D-32758 Detmold
Germany

www.weidmueller.com



Cavi IE confezionati, cavi patch CabinetLine, Cat.5, PUR, verde

Dati generali per l'ordinazione

Versione	Cavi di sistema, RJ45 IP20, RJ45 IP20, Cat.5 (ISO/IEC 11801), PUR, 20 m
N. d'ordine	1166000200
Tipo	IE-C5ES8UG0200M40M40-G
GTIN (EAN)	4032248956609
CPZ	1 Pieza

IE-C5ES8UG0200M40M40-G

Weidmüller Interface GmbH & Co. KG
Klingenbergstraße 26
D-32758 Detmold
Germany

www.weidmueller.com

Dati tecnici

Omologazioni

Omologazioni



ROHS Conforme

UL File Number Search [Sito web UL](#)

N° Certificato (cULus) E316369

Dimensioni e pesi

Lunghezza	20 m	Lunghezza (pollici)	787.4016 inch
Peso netto	735 g		

Temperature

Temperatura di magazzino		Temperatura d'esercizio	-40 °C...75 °C
Temperatura di posa	-10 °C...60 °C		

Conformità ambientale del prodotto

Stato conformità RoHS	Conforme senza esenzione
REACH SVHC	No SVHC superiori a 0,1 wt%

Norme

Connettori a norma	IEC 60603-7-5 1
--------------------	-----------------

Proprietà elettriche

PoE / PoE+	secondo IEEE 802.3at
------------	----------------------

Standard generali

Connettori a norma	IEC 60603-7-5 1	N° Certificato (cULus)	E316369
--------------------	-----------------	----------------------------	---------

Connettore maschio dx

Spina di collegamento a destra	RJ45, IP20, Contatto maschio, Diritto, Spina di collegamento, Plastica, schermate
--------------------------------	---

Connettore maschio sx

Spina di collegamento a sinistra	RJ45, IP20, Contatto maschio, Diritto, Spina di collegamento, Plastica, schermate
----------------------------------	---

Proprietà elettriche cavo

Velocità di trasmissione	10/100 MBit/s, 1000 MBit/s	Categoria	Cat.5 (ISO/IEC 11801)
Tensione di prova: filo-filo-schermo	750 V DC, 1 min		

IE-C5ES8UG0200M40M40-G

Weidmüller Interface GmbH & Co. KG
 Klingenbergstraße 26
 D-32758 Detmold
 Germany

www.weidmueller.com

Dati tecnici

Proprietà meccaniche e del materiale dei cavi

Resistenza agli olii	EN 50305	Esente da silicone	Sì
Resistente ai raggi UV	Sì	Alogeni	Esente da alogeni a norma IEC 60754-2
Raggio di curvatura min, ripetuto	10 x diametro cavo	Raggio di curvatura min., una sola volta	5 x diametro cavo
Resistenza all'abrasione	molto buona	Resistenza alla fiamma	in accordance with IEC 60332-1

Spina di collegamento

Spina di collegamento a destra	RJ45, IP20, Contatto maschio, Diritto, Spina di collegamento, Plastica, schermate	Spina di collegamento a sinistra	RJ45, IP20, Contatto maschio, Diritto, Spina di collegamento, Plastica, schermate
--------------------------------	---	----------------------------------	---

Struttura del cavo

Trefoli	7	Colore della guaina	verde
Sezione	4*2*AWG 26/7 - 4*2*0,128 mm ²	Schermatura	SF/UTP
quantità di fili	8	Diametro isolamento	0.98 mm
Isolamento	PE	Diametro guaina, max.	6 mm
Diametro guaina, min.	5.6 mm	Materiale rivestimento	PUR
Schermatura coppia di fili	Aluminium foil	Disposizione dei fili	coppia ritorta
Schermatura totale	Calza di schermatura con fili di rame	Materiale dei cavi	Conduttore semirigido in rame stagnato
Sequenza cromatica -fili - coppie di fili	bianco/blu - blu, bianco/ arancione - arancione, bianco/verde - verde, bianco/marrone - marrone		

Classificazioni

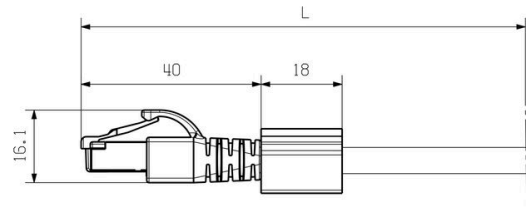
ETIM 8.0	EC002599	ETIM 9.0	EC002599
ETIM 10.0	EC002599	ECLASS 14.0	27-06-03-08
ECLASS 15.0	27-06-03-08		

Disegni

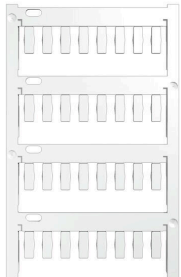
Cablaggio

RJ45	1	white, orange	1	RJ45
	2	orange	2	
	3	white, green	3	
	4	blue	4	
	5	white, blue	5	
	6	green	6	
	7	white, brown	7	
	8	brown	8	

Disegno quotato



neutra



TM-I è un tipo di marcatore collaudato ed apprezzato per le applicazioni nel settore del traffico. Sono disponibili diverse lunghezze di marcatori per una siglatura personalizzata con lunghe stringhe di caratteri. Le fasi manuali di separazione ed installazione sono semplificate dalla superficie d'identificazione progetto. Premontaggio dei segnafile e successivo inserimento dei marcatori per la massima versatilità d'impiego.

Il profilo speciale del TM-I garantisce una grande semplicità d'applicazione ed un posizionamento sicuro. Questi marcatori sono compatibili con numerosi segnafile disponibili in commercio. Grazie al formato MultiCard, i marcatori possono essere stampati in modo semplice e veloce con la stampante PrintJet CONNECT, il plotter o il pennarello STI.

- Le fasi manuali di separazione ed installazione sono semplificate dalla superficie d'identificazione progetto.
- Marcatore collaudato ed apprezzato per le applicazioni nel settore del traffico.
- Premontaggio dei segnafile e successivo inserimento dei marcatori per la massima versatilità d'impiego.
- Non adatto per la siglatura con pennarelli P-Ink o STI in combinazione con il segnafile CLI T. Per simboli speciali: Si prega di inviarci un file del nostro software di siglatura M-Print PRO o M-Print PRO Online (senza installazione) per le vostre specifiche di siglatura.

Dati generali per l'ordinazione

Tipo	TM-I 12 MC NE WS	Versione
N. d'ordine	1718411044	TM-I, Marcatori per inserti, 12 x 4 mm, bianco
GTIN (EAN)	4008190348977	
CPZ	320 ST	
Tipo	TM-I 18 MC NE WS	Versione
N. d'ordine	1718431044	TM-I, Marcatori per inserti, 1,5 - 22 mm, 18 x 4 mm, bianco
GTIN (EAN)	4008190349011	
CPZ	320 ST	