

Universale e flessibile - la soluzione per molte applicazioni ConCept è un sistema modulare costituito da moduli e telai. Insieme essi danno vita a un inserto di alta qualità che può essere integrato senza difficoltà in una custodia HDC.

Grazie al sistema modulare brevettato è possibile assemblare varianti di connettori personalizzate.

Diversi moduli per la trasmissione di potenza, segnali e dati vengono completati con moduli per pneumatica e cavi SC e LC.

La struttura del telaio modulare, a scelta in policarbonato o pressofusione di zinco, e il dispositivo di allentamento integrato in numerosi moduli assicurano enormi vantaggi in termini di maneggevolezza.

Dati generali per l'ordinazione

Versione	Connettori di potenza, HDC - Connettore, Modulo ConCept
N. d'ordine	1157970000
Tipo	HDC CM ST M
GTIN (EAN)	4032248945481
CPZ	1 Pieza

Dati tecnici

Omologazioni

Omologazioni



ROHS Conforme

Dimensioni e pesi

Posizione verticale	37.5 mm	Altezza (pollici)	1.4764 inch
Larghezza	22.8 mm	Larghezza (pollici)	0.8976 inch
Lunghezza	34 mm	Lunghezza (pollici)	1.3386 inch
Peso netto	21.4 g		

Temperature

Valori limite di temperatura -40 °C ... 70 °C

Conformità ambientale del prodotto

Stato conformità RoHS	Conforme senza esenzione
REACH SVHC	Potassium perfluorobutane sulfonate 29420-49-3
SCIP	1609748e-c278-4c9b-b3d1-e6215d2988cd

ConCept Moduli pneumatici

Classe d'infiammabilità UL 94	V-0	Colori	beige
-------------------------------	-----	--------	-------

Dati generali

Tipo di collegamento	RJ45	Classe d'infiammabilità UL 94	V-0
Resistenza di passaggio	≤20 mΩ	Colori	beige
Resistenza d'isolamento	≤ 1010 mΩ	Cicli di inserimento	≥ 500
Tipo	Maschio	Materiale di base	policarbonato
Serie	Modulo ConCept	Tensione di dimensionamento (DIN EN 61984)	50 V
Tensione impulsiva di dimensionamento (DIN EN 61984)	1 kV	Corrente di dimensionamento (DIN EN 61984)	1 A
Esente da alogeni	false	Bassa fumosità sec. EN 45545-2	Sì

Dimensioni

Larghezza	22.8 mm	Lunghezza, zoccolo	34 mm
Altezza Maschio	37.5 mm		

Esecuzione

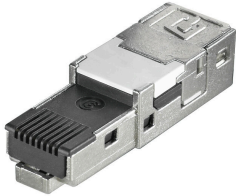
Tipo di collegamento	RJ45	Resistenza di passaggio	≤20 mΩ
Materiale di base	policarbonato		

Classificazioni

ETIM 8.0	EC000438	ETIM 9.0	EC000438
ETIM 10.0	EC000438	ECLASS 14.0	27-44-02-18
ECLASS 15.0	27-44-02-18		

RJ45

Inserti RJ45 per connettori plug-in ver.1 / 4 / 5 / 14 e scatole di giunzione IE-OM...; IE-OP...; IE-CC...



Dati generali per l'ordinazione

Tipo	IE-PI-RJ45-FH	Versione
N. d'ordine	1962730000	Inserto maschio RJ45 IDC, Inserto maschio AWG 22, TIA-568A, EIA/
GTIN (EAN)	4032248654017	TIA T568 B, PROFINET
CPZ	10 ST	
Tipo	IE-PI-RJ45-FH-A	Versione
N. d'ordine	1132010000	Inserto maschio RJ45 IDC, Inserto maschio AWG 22, TIA-568A
GTIN (EAN)	4032248912001	
CPZ	10 ST	
Tipo	IE-PI-RJ45-FH-B	Versione
N. d'ordine	1132020000	Inserto maschio RJ45 IDC, Inserto maschio AWG 22, EIA/TIA T568 B
GTIN (EAN)	4032248912056	
CPZ	10 ST	
Tipo	IE-PI-RJ45-FH-P	Versione
N. d'ordine	1132030000	Inserto maschio RJ45 IDC, Inserto maschio AWG 22, PROFINET
GTIN (EAN)	4032248912131	
CPZ	10 ST	
Tipo	IE-PI-RJ45-TH	Versione
N. d'ordine	1962720000	Inserto maschio RJ45 IDC, Inserto maschio AWG 24
GTIN (EAN)	4032248644834	
CPZ	10 ST	

LWL-SC

Inserti LWL SC per connettori Var.1 / 4 / 14



Dati generali per l'ordinazione

Tipo	IE-PI-SCRJ-SM	Versione
N. d'ordine	1067390000	Inserto SC, Inserto maschio SCRJ, Singlemode
GTIN (EAN)	4032248820863	
CPZ	10 ST	

HDC CM ST M

Weidmüller Interface GmbH & Co. KG
 Klingenbergstraße 26
 D-32758 Detmold
 Germany

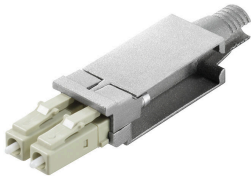
www.weidmueller.com

Accessori

Tipo	IE-PI-SCRJ-MM	Versione
N. d'ordine	1067380000	Inserto SC, Inserto maschio SCRJ, Multimode
GTIN (EAN)	4032248821129	
CPZ	10 ST	
Tipo	IE-PI-SCRJ-POF	Versione
N. d'ordine	1067410000	Inserto SC, Inserto maschio SCRJ, POF
GTIN (EAN)	4032248820870	
CPZ	10 ST	

LWL-LC

Inserti LWL per connettori Var.1 / 4 / 14

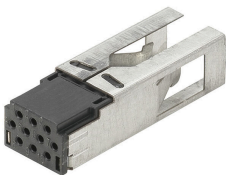


Dati generali per l'ordinazione

Tipo	IE-PI-2LC-MM	Versione
N. d'ordine	1962780000	Inserto LC, Inserto maschio 2 LC, Multimode
GTIN (EAN)	4032248644865	
CPZ	10 ST	

Hybrid

Ibrido, 10 poli. Utilizzi per la variante connettori plug-in 14



Dati generali per l'ordinazione

Tipo	IE-PI-HYB-10P	Versione
N. d'ordine	1068990000	Insert, for plug insert, Hybrid
GTIN (EAN)	4032248823963	
CPZ	1 ST	
Tipo	IE-PIC-HYB-S-0,2-300	Versione
N. d'ordine	1135150000	Crimp contact, for plug insert, Hybrid
GTIN (EAN)	4032248915347	
CPZ	300 ST	
Tipo	IE-PIC-HYB-S-0,5-300	Versione
N. d'ordine	1096180000	Crimp contact, for plug insert, Hybrid
GTIN (EAN)	4032248869152	
CPZ	300 ST	

HDC CM ST M

Weidmüller Interface GmbH & Co. KG
 Klingenbergstraße 26
 D-32758 Detmold
 Germany

www.weidmueller.com

Accessori

Tipo	IE-PIC-HYB-S-0,75-300	Versione	
N. d'ordine	1068950000	Crimp contact, for plug insert, Hybrid	
GTIN (EAN)	4032248823109		
CPZ	300 ST		

Utensili di compressione per connettori modulari



Pinza di compressione per connettori modulari dei sistemi WE e DEC

- cricchetto di sicurezza per una crimpatura di qualità
- possibilità di sbloccaggio in caso di manovre errate
- tre funzioni in un utensile

Dati generali per l'ordinazione

Tipo	TT 8 RS MP 8	Versione	
N. d'ordine	9202800000	Utensili di compressione, Pinza crimpatrice per contatti	
GTIN (EAN)	4032248512072		
CPZ	1 ST		

Utensili



Per una spellatura ottimale è possibile utilizzare l'utensile CST con cassetta portalame blu.

La cassetta portalame blu a due livelli è pensata in modo specifico per i cavi Ethernet e consente un risultato di spellatura ottimale e, contemporaneamente, un risparmio di tempo.

Dati generali per l'ordinazione

Tipo	IE-CST	Versione	
N. d'ordine	9204350000	Utensili, Utensili di sguainatura	
GTIN (EAN)	4032248653072		
CPZ	1 ST		
Tipo	AM 12	Versione	
N. d'ordine	9030060000	Utensili, Utensili di sguainatura	
GTIN (EAN)	4008190337827		
CPZ	1 ST		

Accessori**Utensili da taglio**

Tagliacavi per conduttori di diametro esterno fino a 8 mm, 12 mm, 14 mm e 22 mm. La speciale geometria della lama consente il taglio netto e pulito di conduttori in rame e alluminio con il minimo sforzo. I tagliacavi (da KT 8 a KT 22) sono disponibili anche con isolamento protettivo verificato VDE e GS per una tensione max. di 1.000 V a norma EN/IEC 60900.

Dati generali per l'ordinazione

Tipo	KT 8	Versione	
N. d'ordine	9002650000	Utensili da taglio, Tagliacavi utilizzabile con una sola mano	
GTIN (EAN)	4008190020163		
CPZ	1 ST		