

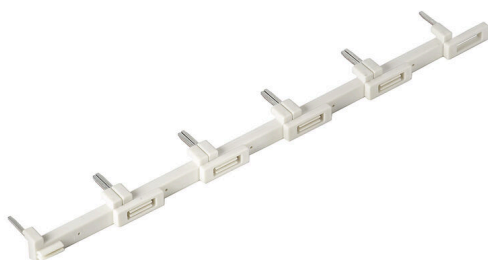
SCM-I QV S**Weidmüller Interface GmbH & Co. KG**

Klingenbergstraße 26

D-32758 Detmold

Germany

www.weidmueller.com

Illustrazione del prodotto

Collegamento trasversale per le prese della Serie D DRM.

Dati generali per l'ordinazione

Versione	RIDERSERIES RCM, Collegamento trasversale
N. d'ordine	1132080000
Tipo	SCM-I QV S
GTIN (EAN)	4032248912193
CPZ	10 Pieza
Stato consegna	In futuro questo articolo non sarà più disponibile.
Disponibile fino a	2026-06-30T00:00:00+02:00
Prodotto alternativo	CXM CCS 6P GY

Dati tecnici

Omologazioni

ROHS Conforme

Dimensioni e pesi

Peso netto 5.72 g

Temperature

Temperatura di magazzinaggio -40 °C...85 °C Temperatura ambiente -45 °C...70 °C
 Temperatura d'esercizio

Conformità ambientale del prodotto

Stato conformità RoHS Conforme senza esenzione
 REACH SVHC No SVHC superiori a 0,1 wt%

Dati per il collegamento trasversale

Corrente di dimensionamento	12 A	Isolamento	Sì
Protezione da contatto accidentale	Sì	Colori	bianco
Numero di morsetti ponticellati	6	Numero di poli	6
Passo in mm (P)	27.00 mm	Versione	può essere tagliato a misura

Dati generali

Versione può essere tagliato a misura Colori bianco

Dati di collegamento

Passo in mm (P) 27.00 mm

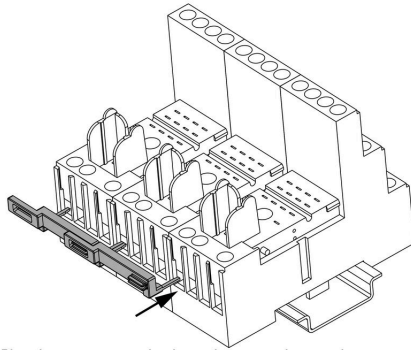
Classificazioni

ETIM 8.0	EC002586	ETIM 9.0	EC002586
ETIM 10.0	EC002586	ECLASS 14.0	27-37-16-92
ECLASS 15.0	27-37-16-92		

Disegni

Esempio d'uso

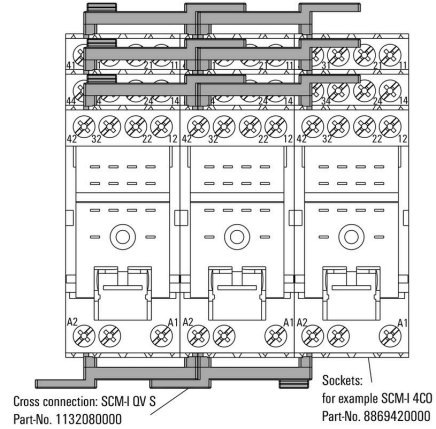
How to install cross connection



Plug the cross connection into wire-connection opening and fix it with tighten the screw

Innestare i collegamenti trasversali nei connettori del cavo

Esempio d'uso



Ponticelli di collegamento trasversale allo stesso collegamento sulla base vicina