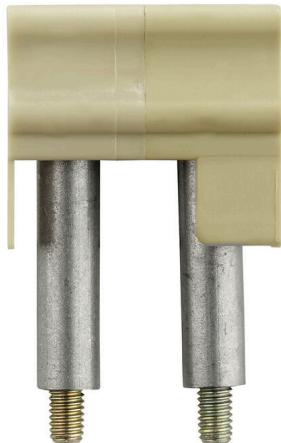


Illustrazione del prodotto

La distribuzione o la moltiplicazione di un potenziale alle morsettiere adiacenti è realizzata tramite una connessione incrociata. Un ulteriore sforzo di cablaggio può essere facilmente evitato. Anche se i poli sono interrotti, l'affidabilità dei contatti nelle morsettiere è garantita. Il nostro portafoglio offre sistemi di connessione incrociata inseribili e avvitabili per morsettiere modulari.

Dati generali per l'ordinazione

Versione	Collegamento trasversale (Morsetto), se avvitato, giallo, 76 A, Numero di poli: 2, Passo in mm (P): 11.90, Isolato: Sì, Larghezza: 13 mm
N. d'ordine	1073400000
Tipo	WQV 16N-10
GTIN (EAN)	4008 19085590 1
CPZ	10 Pieza

Dati tecnici

Omologazioni

ROHS	Conforme
------	----------

Dimensioni e pesi

Profondità	34.4 mm	Profondità (pollici)	1.3543 inch
Posizione verticale	21 mm	Altezza (pollici)	0.8268 inch
Larghezza	13 mm	Larghezza (pollici)	0.5118 inch
Peso netto	8.7 g		

Temperature

Temperatura di magazzino	-25 °C...55 °C	Temperatura ambiente	-50 °C...55 °C
Temperatura d'esercizio continuo, min.	-50 °C	Temperatura d'esercizio continuo, max.	100 °C

Conformità ambientale del prodotto

Stato conformità RoHS	Conforme senza esenzione
REACH SVHC	No SVHC superiori a 0,1 wt%

Altri dati tecnici

Tipo di fissaggio	se avvitato	Istruzioni di montaggio	Montaggio diretto
Esecuzione a prova di esplosione	No	Tipo di montaggio	se avvitato

Dati caratteristici del sistema

Versione	Collegamento trasversale
----------	--------------------------

Dati dei materiali

Materiale di base	PA 66	Colori	giallo
Classe d'infiammabilità UL 94	V-2		

Dati dimensionamento

Tensione nominale	400 V	Corrente nominale	76 A
-------------------	-------	-------------------	------

Dimensioni

Passo in mm (P)	11.90 mm
-----------------	----------

Generale

Numero di poli	2	Istruzioni di montaggio	Montaggio diretto
----------------	---	-------------------------	-------------------

Classificazioni

ETIM 8.0	EC000489	ETIM 9.0	EC000489
ETIM 10.0	EC000489	ECLASS 14.0	27-25-03-03
ECLASS 15.0	27-25-03-03		

Accessori**Utensile per taglio e rimozione dei collegamenti trasversali**

- Per i collegamenti trasversali della Serie Z Weidmüller
- Per i collegamenti trasversali da WQV 2,5 fino WQV 35
- Per la finestra del collegamento trasversale dei morsetti WTR 2,5 e WSI 6

Dati generali per l'ordinazione

Tipo	WAW 1 NEUTRAL	Versione	
N. d'ordine	900450000	Miscellaneous tools	
GTIN (EAN)	4008190053925		
CPZ	1 ST		