

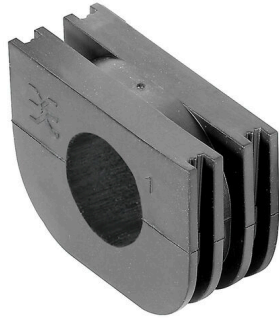
**RKDG D24 WG PT6****Weidmüller Interface GmbH & Co. KG**

Klingenbergstraße 26

D-32758 Detmold

Germany

www.weidmueller.com



Le soluzioni di cablaggio intelligenti possono consentire un risparmio di tempo e denaro.

Il sistema modulare FieldPower® contiene la soluzione giusta per ogni attività di cablaggio.

Guarnizioni pieghevoli per l'uso di guarnizioni cavi preconfezionati disponibili con filettatura di collegamenti M16 e M20 Integrazione dei dispositivi di funzionamento e di segnalamento nella guarnizione possibile

**Dati generali per l'ordinazione**

Versione	Inserto di tenuta Field Power®, Guarnizione, IP54, con custodia corrispondente, EPDM
N. d'ordine	<a href="#">1069060000</a>
Tipo	RKDG D24 WG PT6
GTIN (EAN)	4032248827053
CPZ	10 Pieza

## Dati tecnici

## Omologazioni

ROHS	Conforme
------	----------

## Dimensioni e pesi

Profondità	18 mm	Profondità (pollici)	0.7087 inch
Posizione verticale	33.8 mm	Altezza (pollici)	1.3307 inch
Larghezza	46.7 mm	Larghezza (pollici)	1.8386 inch
Lunghezza	5 m	Lunghezza (pollici)	196.8504 inch
Peso netto	16.5 g		

## Temperature

Temperatura di magazzino	-40 °C...85 °C	Temperatura d'esercizio	-40 °C...85 °C
--------------------------	----------------	-------------------------	----------------

## Conformità ambientale del prodotto

Stato conformità RoHS	Conforme senza esenzione
REACH SVHC	No SVHC superiori a 0,1 wt%

## Indicazioni generali

Materiale di base	EPDM	Silicone	No
Colori	nero	Forma	Guarnizione
Grado di protezione	IP54, con custodia corrispondente	Classe d'infiammabilità UL 94	HB
Posizione di montaggio, istruzioni di montaggio	in FieldPower® lama guarnizione	Tipo di cavi	tondo
Diametro cavo, esterno, max.	24 mm		

## Classificazioni

ETIM 8.0	EC002624	ETIM 9.0	EC002624
ETIM 10.0	EC002624	ECLASS 14.0	27-18-28-15
ECLASS 15.0	27-18-28-15		