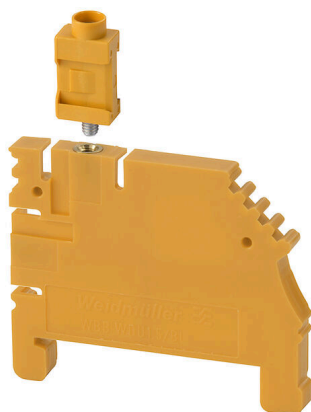


**Illustrazione del prodotto**

Offriamo un ampio portafoglio di supporti di montaggio per una facile manipolazione e integrazione dei nostri prodotti. Dai vari utensili, ai manicotti isolanti, alle viti, i nostri componenti sono abbinati l'uno all'altro fino all'ultimo dettaglio e facilitano così il montaggio nel rispetto delle rispettive norme e disposizioni di protezione.

**Dati generali per l'ordinazione**

Versione	Pareti di separazione (Morsetto), arancione, Posizione verticale: 45.4 mm, Larghezza: 5 mm, V-2, PA 66
N. d'ordine	<a href="#">1068160000</a>
Tipo	WBB WDU1.5/BL...
GTIN (EAN)	4008190117191
CPZ	10 Pieza

## Dati tecnici

## Omologazioni

ROHS	Conforme
------	----------

## Dimensioni e pesi

Profondità	36.7 mm	Profondità (pollici)	1.4449 inch
Posizione verticale	45.4 mm	Altezza (pollici)	1.7874 inch
Larghezza	5 mm	Larghezza (pollici)	0.1968 inch
Peso netto	5.8 g		

## Temperature

Temperatura di magazzino	-25 °C...55 °C	Temperatura ambiente	-50 °C...55 °C
Temperatura d'esercizio continuo, min.	-50 °C	Temperatura d'esercizio continuo, max.	100 °C

## Conformità ambientale del prodotto

Stato conformità RoHS	Conforme con esenzione
Esenzione RoHS (se applicabile/nota)	6c
REACH SVHC	Lead 7439-92-1
SCIP	936a8f21-8ce1-4838-a60e-9ad69268c052

## Altri dati tecnici

bloccabile	No
------------	----

## Dati caratteristici del sistema

Versione	Piastra terminale e intermedia
----------	--------------------------------

## Dati dei materiali

Materiale di base	PA 66	Colori	arancione
Classe d'infiammabilità UL 94	V-2		

## Classificazioni

ETIM 8.0	EC000886	ETIM 9.0	EC000886
ETIM 10.0	EC000886	ECLASS 14.0	27-25-03-01
ECLASS 15.0	27-25-03-01		