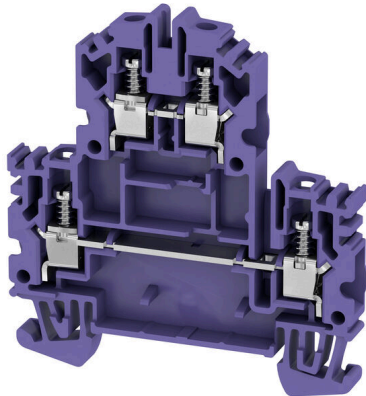


**Illustrazione del prodotto**

L'alimentazione attraverso l'energia, il segnale e i dati è il classico requisito nell'elettrotecnica e nella realizzazione di quadri elettrici. Il materiale isolante, la tecnica di collegamento e la progettazione dei morsetti componibili sono caratteristiche distintive. Un morsettiera componibile passante è idonea per unire e/o collegare uno o più conduttori. Potrebbero avere uno o più livelli di collegamento che hanno lo stesso potenziale oppure solo isolati l'uno contro l'altro.

**Dati generali per l'ordinazione**

|             |  |
|-------------|--|
| Versione    | Morsetto componibile a più piani, Collegamento a vite, viola, 4 mm <sup>2</sup> , 800 V, Numero di collegamenti: 4, Numero di piani: 2, TS 35, V-0 |
| N. d'ordine | <a href="#">1068090000</a>   |
| Tipo        | WDK 4N VI  |
| GTIN (EAN)  | 4032248822157  |
| CPZ         | 50 Pieza   |

## Dati tecnici

## Omologazioni

Omologazioni



|                          |                             |
|--------------------------|-----------------------------|
| ROHS                     | Conforme                    |
| UL File Number Search    | <a href="#">Sito web UL</a> |
| N° certificato (UR)      | E60693                      |
| N° certificato (cURusEX) | E184763                     |

## Dimensioni e pesi

|                              |             |                      |             |
|------------------------------|-------------|----------------------|-------------|
| Profondità                   | 63.25 mm    | Profondità (pollici) | 2.4902 inch |
| Profondità inclusa guida DIN | 64.15 mm    | Posizione verticale  | 60 mm       |
| Altezza (pollici)            | 2.3622 inch | Larghezza            | 6.1 mm      |
| Larghezza (pollici)          | 0.2402 inch | Peso netto           | 14.8 g      |

## Temperature

|  |                |  |                |
|--|----------------|--|----------------|
| Temperatura di magazzino               | -25 °C...55 °C | Temperatura ambiente                   | -60 °C...85 °C |
| Temperatura d'esercizio continuo, min. | -60 °C         | Temperatura d'esercizio continuo, max. | 130 °C         |

## Conformità ambientale del prodotto

|                       |                             |
|-----------------------|-----------------------------|
| Stato conformità RoHS | Conforme senza esenzione    |
| REACH SVHC            | No SVHC superiori a 0,1 wt% |

## Dati di dimensionamento IECEx/ATEX

|                         |                   |                          |                   |
|-------------------------|-------------------|--------------------------|-------------------|
| N° certificato (ATEX)   | DEMKO15ATEX1346U  | N° certificato (IECEX)   | IECEXULD15.0003U  |
| Tensione max. (ATEX)    | 550 V             | Corrente (ATEX)          | 30 A              |
| Sezione cavo max (ATEX) | 6 mm <sup>2</sup> | Tensione max. (IECEX)    | 550 V             |
| Corrente (IECEX)        | 30 A              | Sezione cavo max (IECEX) | 6 mm <sup>2</sup> |
| Marchatura EN 60079-7   | Ex eb II C Gb     | Marchatura Ex 2014/34/EU | II 2 G D          |

## 2 conduttori allacciabili (H05V/H07V) di sezione uguale (collegamento di dimensionamento)

|   |                     |   |                     |
|---|---------------------|---|---------------------|
| Sezione di collegamento cavo flessibile con terminale DIN 46228/1, 2 conduttori innestabili, max. | 1.5 mm <sup>2</sup> | Sezione di collegamento cavo flessibile con terminale DIN 46228/1, 2 conduttori innestabili, min. | 0.5 mm <sup>2</sup> |
| Sezione di collegamento cavo, flessibile, 1.5 mm <sup>2</sup> 2 conduttori innestabili, max.      |                     | Sezione di collegamento cavo flessibile, 0.5 mm <sup>2</sup> 2 conduttori innestabili, min.       |                     |

## Altri dati tecnici

|                                  |        |                           |             |
|----------------------------------|--------|---------------------------|-------------|
| Lati aperti                      | destra | Numero di morsetti uguali | 1           |
| Esecuzione a prova di esplosione | Sì     | Tipo di montaggio         | innestabile |

## Conduttori allacciabili (altro collegamento)

|  |                     |
|--|---------------------|
| Tipo di collegamento, ulteriore collegamento | Collegamento a vite |
|--|---------------------|

## WDK 4N VI

Weidmüller Interface GmbH &amp; Co. KG

Klingenbergstraße 26

D-32758 Detmold

Germany

www.weidmueller.com

## Dati tecnici

## Dati caratteristici del sistema

|   |   |                                |    |
|---|---|--------------------------------|----|
| Versione                                | Collegamento a vite, per connettore trasversale ad innesto, aperto da un lato | Piastra terminale (necessaria) | Sì |
| Numero di potenziali                    | 2   | Numero di piani                | 2  |
| Numero dei punti di serraggio per piano | 2   | Numero di potenziali per piano | 1  |
| Piani ponticellati internamente         | No  | Collegamento PE                | No |
| Guida equipaggiata                      | TS 35   | Funzione N                     | No |
| Funzione PE                             | No  | Funzione PEN                   | No |

## Dati dei materiali

|                               |       |        |       |
|-------------------------------|-------|--------|-------|
| Materiale di base             | Wemid | Colori | viola |
| Classe d'infiammabilità UL 94 | V-0   |        |       |

## Dati dimensionamento

|  |                   |                                       |               |
|--|-------------------|---------------------------------------|---------------|
| Sezione di dimensionamento                       | 4 mm <sup>2</sup> | Tensione nominale                     | 800 V         |
| Tensione DC nominale                             | 800 V             | Corrente nominale                     | 32 A          |
| Corrente con conduttore max.                     | 32 A              | Norme                                 | IEC 60947-7-1 |
| Resistenza di passaggio conforme a IEC 60947-7-x | 2 mΩ              | Tensione impulsiva di dimensionamento | 8 kV          |
| Potenza dissipata secondo IEC 60947-7-1.02 W x   |                   | Grado di lordura                      | 3             |

## Dati dimensionamento secondo CSA

|                        |        |                      |                |
|------------------------|--------|----------------------|----------------|
| Sezione cavo max (CSA) | 10 AWG | Tensione Gr C (CSA)  | 300 V          |
| Corrente Gr C (CSA)    | 30 A   | N° certificato (CSA) | 200039-1057876 |
| Tensione Gr D (CSA)    | 600 V  | Corrente Gr D (CSA)  | 5 A            |
| Sezione cavo min (CSA) | 26 AWG |                      |                |

## Dati dimensionamento secondo UL

|  |        |  |        |
|--|--------|--|--------|
| Grandezza conduttore Factory wiring max (UR) | 10 AWG | Corrente Gr C (UR)                           | 35 A   |
| Tensione Gr C (UR)                           | 600 V  | Grandezza conduttore Factory wiring min (UR) | 26 AWG |
| N° certificato (UR)                          | E60693 | Grandezza conduttore Field wiring min (UR)   | 26 AWG |
| Grandezza conduttore Field wiring max (UR)   | 10 AWG |  |        |

## Dimensioni

|                   |       |  |  |
|-------------------|-------|--|--|
| Sfalsamento TS 35 | 30 mm |  |  |
|-------------------|-------|--|--|

## Generale

|  |               |  |        |
|--|---------------|--|--------|
| Sezione di collegamento cavo AWG, max. | AWG 12        | Sezione di collegamento cavo AWG, min. | AWG 26 |
| Norme                                  | IEC 60947-7-1 | Guida equipaggiata                     | TS 35  |

## Conduttori allacciabili (collegamento di dimensionamento)

|                           |          |  |        |
|---------------------------|----------|--|--------|
| Calibro a norma 60 947-1  | A4       | Sezione di collegamento cavo AWG, max. | AWG 12 |
| Direzione di collegamento | laterale | Coppia di serraggio, max.              | 1 Nm   |

## WDK 4N VI

**Weidmüller Interface GmbH & Co. KG**

Klingenbergstraße 26  
D-32758 Detmold  
Germany

[www.weidmueller.com](http://www.weidmueller.com)

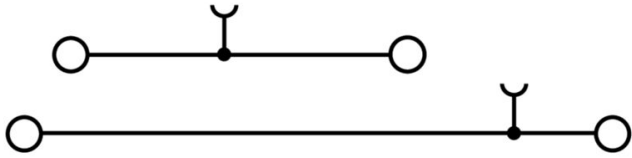
## Dati tecnici

|  |                      |  |                      |
|--|----------------------|--|----------------------|
| Coppia di serraggio, min.  | 0.5 Nm               | Lunghezza di spellatura  | 8 mm                 |
| Tipo di collegamento   | Collegamento a vite  | Tipo di collegamento   | Collegamento a vite  |
| Numero di collegamenti   | 4                    | Campo di sezioni, max.   | 6 mm <sup>2</sup>    |
| Campo di sezioni, min.   | 0.13 mm <sup>2</sup> | Vite di serraggio  | M 3                  |
| Dimensione lama  | 0,6 x 3,5 mm         | Sezione di collegamento cavo AWG, min.                                   | AWG 26               |
| Sezione di collegamento cavo, flessibile con terminali DIN 46228/4, max. | 4 mm <sup>2</sup>    | Sezione di collegamento cavo, flessibile con terminali DIN 46228/4, min. | 0.13 mm <sup>2</sup> |
| Sezione di collegamento cavo, flessibile con terminali DIN 46228/1, max. | 4 mm <sup>2</sup>    | Sezione di collegamento cavo, flessibile con terminali DIN 46228/1, min. | 0.13 mm <sup>2</sup> |
| Sezione di collegamento cavo, flessibile, max.                           | 4 mm <sup>2</sup>    | Sezione di collegamento cavo, flessibile, min.                           | 0.13 mm <sup>2</sup> |
| Sezione di collegamento, semirigida, max.                                | 6 mm <sup>2</sup>    | Sezione di collegamento, semirigida, min.                                | 0.13 mm <sup>2</sup> |
| Stadio di serraggio con elettroavvitatore tipo DMS                       | 2                    | Sezione di collegamento cavo, nucleo rigido, max.                        | 6 mm <sup>2</sup>    |
| Sezione di collegamento cavo, nucleo rigido, min.                        | 0.13 mm <sup>2</sup> | Sezione di collegamento, flessibile, min.                                | 0.13 mm <sup>2</sup> |

## Classificazioni

|             |             |             |             |
|-------------|-------------|-------------|-------------|
| ETIM 8.0    | EC000897    | ETIM 9.0    | EC000897    |
| ETIM 10.0   | EC000897    | ECLASS 14.0 | 27-25-01-02 |
| ECLASS 15.0 | 27-25-01-02 |             |             |

**Disegni**



## Accessori

## Collegamenti trasversali



La distribuzione o la moltiplicazione di un potenziale alle morsettiere adiacenti è realizzata tramite una connessione incrociata. Un ulteriore sforzo di cablaggio può essere facilmente evitato. Anche se i poli sono interrotti, l'affidabilità dei contatti nelle morsettiere è garantita. Il nostro portafoglio offre sistemi di connessione incrociata inseribili e avvitabili per morsettiere modulari.

## Dati generali per l'ordinazione

|             |                            |   |
|-------------|----------------------------|---|
| Tipo        | ZQV 4N/2 GE                | Versione                                |
| N. d'ordine | <a href="#">1758250000</a> | Serie W, Collegamento trasversale, 32 A |
| GTIN (EAN)  | 4032248169795              |   |
| CPZ         | 60 ST                      |   |
| Tipo        | ZQV 4N/3 GE                | Versione                                |
| N. d'ordine | <a href="#">1762630000</a> | Serie W, Collegamento trasversale, 32 A |
| GTIN (EAN)  | 4032248169788              |   |
| CPZ         | 60 ST                      |   |
| Tipo        | ZQV 4N/4 GE                | Versione                                |
| N. d'ordine | <a href="#">1762620000</a> | Serie W, Collegamento trasversale, 32 A |
| GTIN (EAN)  | 4032248169771              |   |
| CPZ         | 60 ST                      |   |
| Tipo        | ZQV 4N/10 GE               | Versione                                |
| N. d'ordine | <a href="#">1758260000</a> | Serie W, Collegamento trasversale, 32 A |
| GTIN (EAN)  | 4032248169764              |   |
| CPZ         | 20 ST                      |   |
| Tipo        | ZQV 4N/20 GE               | Versione                                |
| N. d'ordine | <a href="#">1909020000</a> | Serie W, Collegamento trasversale, 32 A |
| GTIN (EAN)  | 4032248535644              |   |
| CPZ         | 20 ST                      |   |

## Piastrine terminali e piastrine divisorie



Le piastrine divisorie e le piastrine terminali sono accessori essenziali per le morsettiere. Le piastrine divisorie offrono una separazione ottica ed elettrica dei diversi potenziali e gruppi funzionali, aumentando la sicurezza e garantendo una struttura chiara all'interno del quadro elettrico. Le piastrine terminali chiudono la fila di morsettiere sui lati, proteggono dal contatto con le parti sotto tensione e assicurano una finitura pulita e stabile. Entrambi i componenti sono perfettamente compatibili con le rispettive serie di morsettiere Weidmüller, contribuendo così a un cablaggio sicuro, conforme e professionale.

## Dati generali per l'ordinazione

|             |                            |  |
|-------------|----------------------------|--|
| Tipo        | WAP WDK2.5/4 N             | Versione   |
| N. d'ordine | <a href="#">1084000000</a> | Piastra terminale per morsetti, Beige scuro, Posizione verticale: 60 |
| GTIN (EAN)  | 4032248127351              | mm, Larghezza: 1.5 mm, V-0, Wemid, bloccabile: No                    |
| CPZ         | 20 ST                      |  |

## WDK 4N VI

**Weidmüller Interface GmbH & Co. KG**  
Klingenbergstraße 26  
D-32758 Detmold  
Germany

www.weidmuller.com

## Accessori

|             |                            |  |
|-------------|----------------------------|--|
| Tipo        | WAP WDK2.5/4 N BL          | Versione   |
| N. d'ordine | <a href="#">1084080000</a> | Piastra terminale per morsetti, blu, Posizione verticale: 60 mm,       |
| GTIN (EAN)  | 4032248127337              | Larghezza: 1.5 mm, V-0, Wemid, bloccabile: No                          |
| CPZ         | 20 ST                      |  |
| Tipo        | WTW EN                     | Versione   |
| N. d'ordine | <a href="#">1058800000</a> | Pareti di separazione (Morsetto), Beige scuro, Posizione verticale: 86 |
| GTIN (EAN)  | 4008190140175              | mm, Larghezza: 3 mm, V-0, Wemid  |
| CPZ         | 20 ST                      |  |

## Terminale di fissaggio



Per garantire un posizionamento sicuro e durevole sulla guida di supporto ed evitare uno spostamento, Weidmüller fornisce terminali di fissaggio. Sono disponibili esecuzioni con vite e senza vite. Sui terminali di fissaggio è possibile applicare delle siglature, anche per cartellini di gruppo, oltre che alloggiare le spine di prova.

## Dati generali per l'ordinazione

|             |                            |   |
|-------------|----------------------------|---|
| Tipo        | WEW 35/2                   | Versione  |
| N. d'ordine | <a href="#">1061200000</a> | Terminale di fissaggio, Beige scuro, TS 35, HB, Wemid, Larghezza: 8 |
| GTIN (EAN)  | 4008190030230              | mm, 100 °C  |
| CPZ         | 50 ST                      |   |

## Morsetto a sella di schermatura



Con la nostra vasta gamma di collegamenti schermati KLBÜ, è possibile ottenere contatti di schermatura flessibili e autoregolanti e garantire un funzionamento dell'impianto senza errori.

## Dati generali per l'ordinazione

|             |                            |                            |
|-------------|----------------------------|----------------------------|
| Tipo        | LS 2.8 WDU2.5-10           | Versione                   |
| N. d'ordine | <a href="#">1056400000</a> | Serie W, Barra schermatura |
| GTIN (EAN)  | 4008190036454              |                            |
| CPZ         | 100 ST                     |                            |

## Collegamenti trasversali



La distribuzione o la moltiplicazione di un potenziale alle morsettiere adiacenti è realizzata tramite una connessione incrociata. Un ulteriore sforzo di cablaggio può essere facilmente evitato. Anche se i poli sono interrotti, l'affidabilità dei contatti nelle morsettiere è garantita. Il nostro portafoglio offre sistemi di connessione incrociata inseribili e avvitabili per morsettiere modulari.

## Dati generali per l'ordinazione

|             |                            |   |
|-------------|----------------------------|---|
| Tipo        | ZQV 4N/10                  | Versione  |
| N. d'ordine | <a href="#">1528090000</a> | Collegamento trasversale (Morsetto), innestato, arancione, 32 A,        |
| GTIN (EAN)  | 4050118332896              | Numero di poli: 10, Passo in mm (P): 6.10, Isolato: Sì, Larghezza: 58.7 |
| CPZ         | 20 ST                      | mm  |
| Tipo        | ZQV 4N/10 BL               | Versione  |
| N. d'ordine | <a href="#">1528230000</a> | Collegamento trasversale (Morsetto), innestato, blu, 32 A, Numero di    |
| GTIN (EAN)  | 4050118333138              | poli: 10, Passo in mm (P): 6.10, Isolato: Sì, Larghezza: 58.7 mm        |
| CPZ         | 20 ST                      |   |
| Tipo        | ZQV 4N/10 RD               | Versione  |
| N. d'ordine | <a href="#">2460740000</a> | Collegamento trasversale (Morsetto), innestato, rosso, 32 A, Numero     |
| GTIN (EAN)  | 4050118476163              | di poli: 10, Passo in mm (P): 6.10, Isolato: Sì, Larghezza: 58.7 mm     |
| CPZ         | 20 ST                      |   |
| Tipo        | ZQV 4N/2                   | Versione  |
| N. d'ordine | <a href="#">1527930000</a> | Collegamento trasversale (Morsetto), innestato, arancione, 32 A,        |
| GTIN (EAN)  | 4050118332766              | Numero di poli: 2, Passo in mm (P): 6.10, Isolato: Sì, Larghezza: 9.9   |
| CPZ         | 60 ST                      | mm  |
| Tipo        | ZQV 4N/2 BL                | Versione  |
| N. d'ordine | <a href="#">1528040000</a> | Collegamento trasversale (Morsetto), innestato, blu, 32 A, Numero di    |
| GTIN (EAN)  | 4050118332773              | poli: 2, Passo in mm (P): 6.10, Isolato: Sì, Larghezza: 9.9 mm          |
| CPZ         | 60 ST                      |   |
| Tipo        | ZQV 4N/2 RD                | Versione  |
| N. d'ordine | <a href="#">2460450000</a> | Collegamento trasversale (Morsetto), innestato, rosso, 32 A, Numero     |
| GTIN (EAN)  | 4050118476149              | di poli: 2, Passo in mm (P): 6.10, Isolato: Sì, Larghezza: 9.9 mm       |
| CPZ         | 60 ST                      |   |
| Tipo        | ZQV 4N/3                   | Versione  |
| N. d'ordine | <a href="#">1527940000</a> | Collegamento trasversale (Morsetto), innestato, arancione, 32 A,        |
| GTIN (EAN)  | 4050118332865              | Numero di poli: 3, Passo in mm (P): 6.10, Isolato: Sì, Larghezza: 16    |
| CPZ         | 60 ST                      | mm  |
| Tipo        | ZQV 4N/3 BL                | Versione  |
| N. d'ordine | <a href="#">1528080000</a> | Collegamento trasversale (Morsetto), innestato, blu, 32 A, Numero di    |
| GTIN (EAN)  | 4050118333008              | poli: 3, Passo in mm (P): 6.10, Isolato: Sì, Larghezza: 16 mm           |
| CPZ         | 60 ST                      |   |
| Tipo        | ZQV 4N/3 RD                | Versione  |
| N. d'ordine | <a href="#">2460810000</a> | Collegamento trasversale (Morsetto), innestato, rosso, 32 A, Numero     |
| GTIN (EAN)  | 4050118476231              | di poli: 3, Passo in mm (P): 6.10, Isolato: Sì, Larghezza: 16 mm        |
| CPZ         | 60 ST                      |   |
| Tipo        | ZQV 4N/30                  | Versione  |
| N. d'ordine | <a href="#">2561580000</a> | Collegamento trasversale (Morsetto), innestato, arancione, 32 A,        |
| GTIN (EAN)  | 4050118570113              | Numero di poli: 30, Passo in mm (P): 6.10, Isolato: Sì, Larghezza:      |
| CPZ         | 5 ST                       | 181.7 mm  |

## Accessori

|             |                            |  |
|-------------|----------------------------|--|
| Tipo        | ZQV 4N/30 BL               | Versione   |
| N. d'ordine | <a href="#">2561610000</a> | Collegamento trasversale (Morsetto), innestato, blu, 32 A, Numero di   |
| GTIN (EAN)  | 4050118569971              | poli: 30, Passo in mm (P): 6.10, Isolato: Sì, Larghezza: 181.7 mm      |
| CPZ         | 5 ST                       |  |
| Tipo        | ZQV 4N/30 RD               | Versione   |
| N. d'ordine | <a href="#">2561600000</a> | Collegamento trasversale (Morsetto), innestato, rosso, 32 A, Numero    |
| GTIN (EAN)  | 4050118569964              | di poli: 30, Passo in mm (P): 6.10, Isolato: Sì, Larghezza: 181.7 mm   |
| CPZ         | 5 ST                       |  |
| Tipo        | ZQV 4N/4                   | Versione   |
| N. d'ordine | <a href="#">1527970000</a> | Collegamento trasversale (Morsetto), innestato, arancione, 32 A,       |
| GTIN (EAN)  | 4050118332889              | Numero di poli: 4, Passo in mm (P): 6.10, Isolato: Sì, Larghezza: 22.1 |
| CPZ         | 60 ST                      | mm   |
| Tipo        | ZQV 4N/4 BL                | Versione   |
| N. d'ordine | <a href="#">1528120000</a> | Collegamento trasversale (Morsetto), innestato, blu, 32 A, Numero di   |
| GTIN (EAN)  | 4050118332872              | poli: 4, Passo in mm (P): 6.10, Isolato: Sì, Larghezza: 22.1 mm        |
| CPZ         | 60 ST                      |  |
| Tipo        | ZQV 4N/4 RD                | Versione   |
| N. d'ordine | <a href="#">2460800000</a> | Collegamento trasversale (Morsetto), innestato, rosso, 32 A, Numero    |
| GTIN (EAN)  | 4050118476224              | di poli: 4, Passo in mm (P): 6.10, Isolato: Sì, Larghezza: 22.1 mm     |
| CPZ         | 60 ST                      |  |
| Tipo        | ZQV 4N/5                   | Versione   |
| N. d'ordine | <a href="#">1527980000</a> | Collegamento trasversale (Morsetto), innestato, arancione, 32 A,       |
| GTIN (EAN)  | 4050118332759              | Numero di poli: 5, Passo in mm (P): 6.10, Isolato: Sì, Larghezza: 28.2 |
| CPZ         | 60 ST                      | mm   |
| Tipo        | ZQV 4N/5 BL                | Versione   |
| N. d'ordine | <a href="#">1528140000</a> | Collegamento trasversale (Morsetto), innestato, blu, 32 A, Numero di   |
| GTIN (EAN)  | 4050118333015              | poli: 5, Passo in mm (P): 6.10, Isolato: Sì, Larghezza: 28.2 mm        |
| CPZ         | 60 ST                      |  |
| Tipo        | ZQV 4N/5 RD                | Versione   |
| N. d'ordine | <a href="#">2460790000</a> | Collegamento trasversale (Morsetto), innestato, rosso, 32 A, Numero    |
| GTIN (EAN)  | 4050118476217              | di poli: 5, Passo in mm (P): 6.10, Isolato: Sì, Larghezza: 28.2 mm     |
| CPZ         | 60 ST                      |  |
| Tipo        | ZQV 4N/50                  | Versione   |
| N. d'ordine | <a href="#">1528130000</a> | Collegamento trasversale (Morsetto), innestato, arancione, 32 A,       |
| GTIN (EAN)  | 4050118332902              | Numero di poli: 50, Passo in mm (P): 6.10, Isolato: Sì, Larghezza:     |
| CPZ         | 5 ST                       | 303.7 mm   |
| Tipo        | ZQV 4N/50 BL               | Versione   |
| N. d'ordine | <a href="#">1528240000</a> | Collegamento trasversale (Morsetto), innestato, blu, 32 A, Numero di   |
| GTIN (EAN)  | 4050118333121              | poli: 50, Passo in mm (P): 6.10, Isolato: Sì, Larghezza: 303.7 mm      |
| CPZ         | 5 ST                       |  |
| Tipo        | ZQV 4N/50 RD               | Versione   |
| N. d'ordine | <a href="#">2460730000</a> | Collegamento trasversale (Morsetto), innestato, rosso, 32 A, Numero    |
| GTIN (EAN)  | 4050118476156              | di poli: 50, Passo in mm (P): 6.10, Isolato: Sì, Larghezza: 303.7 mm   |
| CPZ         | 5 ST                       |  |
| Tipo        | ZQV 4N/6                   | Versione   |
| N. d'ordine | <a href="#">1527990000</a> | Collegamento trasversale (Morsetto), innestato, arancione, 32 A,       |
| GTIN (EAN)  | 4050118332919              | Numero di poli: 6, Passo in mm (P): 6.10, Isolato: Sì, Larghezza: 34.3 |
| CPZ         | 20 ST                      | mm   |
| Tipo        | ZQV 4N/6 BL                | Versione   |
| N. d'ordine | <a href="#">1528170000</a> | Collegamento trasversale (Morsetto), innestato, blu, 32 A, Numero di   |
| GTIN (EAN)  | 4050118332926              | poli: 6, Passo in mm (P): 6.10, Isolato: Sì, Larghezza: 34.3 mm        |
| CPZ         | 20 ST                      |  |

## WDK 4N VI

Weidmüller Interface GmbH &amp; Co. KG

Klingenbergstraße 26

D-32758 Detmold

Germany

www.weidmueller.com

## Accessori

|             |                            |  |
|-------------|----------------------------|--|
| Tipo        | ZQV 4N/6 RD                | Versione   |
| N. d'ordine | <a href="#">2460780000</a> | Collegamento trasversale (Morsetto), innestato, rosso, 32 A, Numero di poli: 6, Passo in mm (P): 6.10, Isolato: Sì, Larghezza: 34.3 mm     |
| GTIN (EAN)  | 4050118476200              |  |
| CPZ         | 20 ST                      |  |
| Tipo        | ZQV 4N/7                   | Versione   |
| N. d'ordine | <a href="#">1528020000</a> | Collegamento trasversale (Morsetto), innestato, arancione, 32 A, Numero di poli: 7, Passo in mm (P): 6.10, Isolato: Sì, Larghezza: 40.4 mm |
| GTIN (EAN)  | 4050118332780              |  |
| CPZ         | 20 ST                      |  |
| Tipo        | ZQV 4N/7 BL                | Versione   |
| N. d'ordine | <a href="#">1528180000</a> | Collegamento trasversale (Morsetto), innestato, blu, 32 A, Numero di poli: 7, Passo in mm (P): 6.10, Isolato: Sì, Larghezza: 40.4 mm       |
| GTIN (EAN)  | 4050118333114              |  |
| CPZ         | 20 ST                      |  |
| Tipo        | ZQV 4N/7 RD                | Versione   |
| N. d'ordine | <a href="#">2460770000</a> | Collegamento trasversale (Morsetto), innestato, rosso, 32 A, Numero di poli: 7, Passo in mm (P): 6.10, Isolato: Sì, Larghezza: 40.4 mm     |
| GTIN (EAN)  | 4050118476194              |  |
| CPZ         | 20 ST                      |  |
| Tipo        | ZQV 4N/8                   | Versione   |
| N. d'ordine | <a href="#">1528030000</a> | Collegamento trasversale (Morsetto), innestato, arancione, 32 A, Numero di poli: 8, Passo in mm (P): 6.10, Isolato: Sì, Larghezza: 46.5 mm |
| GTIN (EAN)  | 4050118332841              |  |
| CPZ         | 20 ST                      |  |
| Tipo        | ZQV 4N/8 BL                | Versione   |
| N. d'ordine | <a href="#">1528190000</a> | Collegamento trasversale (Morsetto), innestato, blu, 32 A, Numero di poli: 8, Passo in mm (P): 6.10, Isolato: Sì, Larghezza: 46.5 mm       |
| GTIN (EAN)  | 4050118332858              |  |
| CPZ         | 20 ST                      |  |
| Tipo        | ZQV 4N/8 RD                | Versione   |
| N. d'ordine | <a href="#">2460760000</a> | Collegamento trasversale (Morsetto), innestato, rosso, 32 A, Numero di poli: 8, Passo in mm (P): 6.10, Isolato: Sì, Larghezza: 46.5 mm     |
| GTIN (EAN)  | 4050118476187              |  |
| CPZ         | 20 ST                      |  |
| Tipo        | ZQV 4N/9                   | Versione   |
| N. d'ordine | <a href="#">1528070000</a> | Collegamento trasversale (Morsetto), innestato, arancione, 32 A, Numero di poli: 9, Passo in mm (P): 6.10, Isolato: Sì, Larghezza: 52.6 mm |
| GTIN (EAN)  | 4050118332797              |  |
| CPZ         | 20 ST                      |  |
| Tipo        | ZQV 4N/9 BL                | Versione   |
| N. d'ordine | <a href="#">1528220000</a> | Collegamento trasversale (Morsetto), innestato, blu, 32 A, Numero di poli: 9, Passo in mm (P): 6.10, Isolato: Sì, Larghezza: 52.6 mm       |
| GTIN (EAN)  | 4050118333107              |  |
| CPZ         | 20 ST                      |  |
| Tipo        | ZQV 4N/9 RD                | Versione   |
| N. d'ordine | <a href="#">2460750000</a> | Collegamento trasversale (Morsetto), innestato, rosso, 32 A, Numero di poli: 9, Passo in mm (P): 6.10, Isolato: Sì, Larghezza: 52.6 mm     |
| GTIN (EAN)  | 4050118476170              |  |
| CPZ         | 20 ST                      |  |

## Supporto marcatori



Il portamarcatore offre la possibilità di un ulteriore montaggio di marcatori di standard con un passo di 5 o 5,1 mm. I supporti angolari possono essere combinati opzionalmente e montati in tutti i canali di marcatura standard delle morsettiere modulari Klippon®. I tipi di marcatori adatti sono reperibili sotto i rispettivi accessori del supporto per siglatura di designazione.

## WDK 4N VI

Weidmüller Interface GmbH &amp; Co. KG

Klingenbergstraße 26

D-32758 Detmold

Germany

www.weidmueller.com

## Accessori

## Dati generali per l'ordinazione

|             |                            |                                   |
|-------------|----------------------------|-----------------------------------|
| Tipo        | BZT 1 WS 10/5              | Versione                          |
| N. d'ordine | <a href="#">1805490000</a> | Accessori, Supporto per siglatura |
| GTIN (EAN)  | 4032248270231              |                                   |
| CPZ         | 100 ST                     |                                   |
| Tipo        | BZT 1 ZA WS 10/5           | Versione                          |
| N. d'ordine | <a href="#">1805520000</a> | Accessori, Supporto per siglatura |
| GTIN (EAN)  | 4032248270248              |                                   |
| CPZ         | 100 ST                     |                                   |

## WS 8/6



## WS/ DEK

I marcatori per morsetti MultiMark utilizzano un innovativo materiale realizzato con 2 componenti. Il profilo rigido della base del marcatore si fissa saldamente nel connettore. La finitura superficiale elastica rende il marcatore semplice da installare. Questa combinazione di materiali, permette alle strisce di essere allungate per adattarsi alle leggere variazioni dimensionali che tendono a sommarsi, specialmente con i morsetti componibili più lunghi. Un ulteriore vantaggio è l'eccellente stampabilità del materiale superficiale, che garantisce un'etichettatura resistente e durevole. Grazie alla risoluzione di stampa di 300 dpi si ottengono scritte molto leggibili.

## I vantaggi di MultiMark

- Compatibile con i morsetti componibili Weidmüller.
- Tenuta forte e stampa di lunga durata
- Le strisce continue permettono di risparmiare sui tempi di installazione
- Semplice da installare grazie all'innovativo materiale composito
- Etichetta ampia per una leggibilità ottimale
- Elevata flessibilità grazie all'indipendenza del produttore

## Dati generali per l'ordinazione

|             |                            |  |
|-------------|----------------------------|--|
| Tipo        | WS 8/6 MM WS               | Versione   |
| N. d'ordine | <a href="#">2007160000</a> | WS, Terminal marker, 8 x 6 mm, Weidmueller, bianco |
| GTIN (EAN)  | 4050118391879              |  |
| CPZ         | 600 ST                     |  |