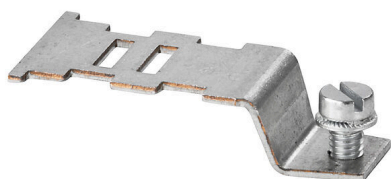


Illustrazione del prodotto

Il collegamento aggiuntivo consente un rubinetto di tensione separato. Questo può essere utilizzato, ad esempio, per l'alimentazione di emergenza prima dell'interruttore principale o semplicemente come connessione aggiuntiva all'interno dell'applicazione.

Dati generali per l'ordinazione

Versione	Collegamento supplementare (Morsetto), Numero di collegamenti: 1
N. d'ordine	1066000000
Tipo	WZAD 70/95
GTIN (EAN)	4008190017064
CPZ	10 Pieza

Dati tecnici

Omologazioni

ROHS	Conforme
------	----------

Dimensioni e pesi

Profondità	10 mm	Profondità (pollici)	0.3937 inch
Posizione verticale	39.61 mm	Altezza (pollici)	1.5594 inch
Larghezza	19.7 mm	Larghezza (pollici)	0.7756 inch
Peso netto	6.05 g		

Temperature

Temperatura di magazzino	-25 °C...55 °C	Temperatura ambiente	-5 °C...40 °C
--------------------------	----------------	----------------------	---------------

Conformità ambientale del prodotto

Stato conformità RoHS	Conforme senza esenzione
REACH SVHC	No SVHC superiori a 0,1 wt%

Altri dati tecnici

Tipo di fissaggio	innestabile	Istruzioni di montaggio	passante, Montaggio diretto
Esecuzione a prova di esplosione	No		

Dati caratteristici del sistema

Versione	Collegamento supplementare	Numero di piani	1
Numero dei punti di serraggio per piano	1		

Dati dei materiali

Materiale di base	rame stagnato	Colori	grigio argento
-------------------	---------------	--------	----------------

Dati dimensionamento

Tensione nominale	800 V	Tensione DC nominale	800 V
Corrente nominale	32 A		

Dimensioni

Passo in mm (P)	20.00 mm
-----------------	----------

Generale

Istruzioni di montaggio	passante, Montaggio diretto
-------------------------	-----------------------------

Conduttori allacciabili (collegamento di dimensionamento)

Numero di collegamenti	1	Campo di sezioni, max.	6 mm ²
Campo di sezioni, min.	0.5 mm ²		

Dati tecnici**Classificazioni**

ETIM 8.0	EC002848	ETIM 9.0	EC002848
ETIM 10.0	EC002848	ECLASS 14.0	27-25-03-08
ECLASS 15.0	27-25-03-08		