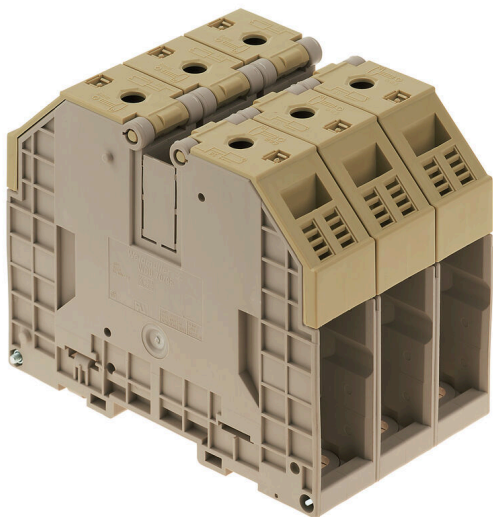


Illustrazione del prodotto



Sempre più componenti devono essere alloggiati in uno spazio ristretto, in commutatori e in quadri elettrici. Come parte dell'alimentazione di energia, il collegamento dei conduttori sta diventando sempre più impegnativo, specialmente per grandi sezioni trasversali. La nostra gamma completa di soluzioni di connessione consente inoltre un cablaggio conveniente in condizioni di spazio difficili. Il design compatto e la combinazione di numerosi vantaggi pratici per la gestione rendono l'alimentazione di quadri e pannelli semplice, efficiente e salvaspazio.

Dati generali per l'ordinazione

Versione	Morsettiera unipolare e multipolare, Collegamento a vite, Beige scuro, 95 mm ² , 232 A, 1000 V, Numero di collegamenti: 2, Numero di piani: 1
N. d'ordine	1026700000
Tipo	WDU 70/95/3
GTIN (EAN)	4008190137762
CPZ	4 Pieza
Stato consegna	Disdetto
Disponibile fino a	2023-12-30T00:00:00+01:00
Prodotto alternativo	WDU 70/95

Dati tecnici

Omologazioni

Omologazioni



ROHS	Conforme
UL File Number Search	Sito web UL
N° certificato (UR)	E60693

Dimensioni e pesi

Profondità	107 mm	Profondità (pollici)	4.2126 inch
Posizione verticale	132 mm	Altezza (pollici)	5.1968 inch
Larghezza	81 mm	Larghezza (pollici)	3.189 inch
Peso netto	994.47 g		

Temperature

Temperatura di magazzinaggio	-25 °C...55 °C	Temperatura ambiente	-5 °C...40 °C
Temperatura d'esercizio continuo, min.	-60 °C	Temperatura d'esercizio continuo, max.	130 °C

Conformità ambientale del prodotto

Stato conformità RoHS	Conforme senza esenzione
REACH SVHC	No SVHC superiori a 0,1 wt%

Dati di dimensionamento IECEX/ATEX

N° certificato (ATEX)	DEMKO14ATEX1338U	N° certificato (IECEX)	IECEXULD14.0005U
Tensione max. (ATEX)	1100 V	Corrente (ATEX)	218 A
Sezione cavo max (ATEX)	95 mm ²	Tensione max. (IECEX)	1100 V
Corrente (IECEX)	218 A	Sezione cavo max (IECEX)	95 mm ²
Marchatura EN 60079-7	Ex eb II C Gb	Marchatura Ex 2014/34/EU	II 2 G D

Altri dati tecnici

Lati aperti	chiuso	Numero di morsetti uguali	3
Istruzioni di montaggio	Montaggio diretto	Esecuzione a prova di esplosione	Sì
Tipo di montaggio	innestabile		

Conduttori allacciabili (altro collegamento)

Sezione di collegamento cavo flessibile con terminale DIN 46228/1, altro collegamento, max. 95 mm²

Dati caratteristici del sistema

Versione	Collegamento a vite, per collegamento trasversale avvitabile, in stato chiuso	Piastra terminale (necessaria)	No
Numero di potenziali	1	Numero di piani	1

Dati tecnici

Numero dei punti di serraggio per piano	2	Numero di potenziali per piano	1
Piani ponticellati internamente	No	Collegamento PE	No
Guida equipaggiata	TS 35	Funzione N	No
Funzione PE	No	Funzione PEN	No

Dati dei materiali

Materiale di base	Wemid	Colori	Beige scuro
Classe d'infiammabilità UL 94	V-0		

Dati dimensionamento

Sezione di dimensionamento	95 mm ²	Tensione nominale	1000 V
Tensione DC nominale	1000 V	Corrente nominale	232 A
Corrente con conduttore max.	232 A	Norme	IEC 60947-7-1
Resistenza di passaggio conforme a IEC 60947-7-x	0.14 mΩ	Tensione impulsiva di dimensionamento	8 kV
Potenza dissipata secondo IEC 60947-7-7.42 W x		Grado di lordura	3

Dati dimensionamento secondo CSA

Sezione cavo max (CSA)	00 AWG	Tensione Gr C (CSA)	600 V
Corrente Gr C (CSA)	205 A	N° certificato (CSA)	12400-242
Tensione Gr B (CSA)	600 V	Corrente Gr B (CSA)	205 A
Tensione Gr D (CSA)	600 V	Corrente Gr D (CSA)	5 A
Sezione cavo min (CSA)	6 AWG		

Dati dimensionamento secondo UL

Grandezza conduttore Factory wiring max (UR)	00 AWG	Corrente Gr C (UR)	175 A
Tensione Gr C (UR)	1000 V	Grandezza conduttore Factory wiring min (UR)	6 AWG
N° certificato (UR)	E60693	Grandezza conduttore Field wiring min (UR)	6 AWG
Grandezza conduttore Field wiring max (UR)	00 AWG		

Generale

Sezione di collegamento cavo AWG, max.	AWG 2/0	Istruzioni di montaggio	Montaggio diretto
Sezione di collegamento cavo AWG, min.	AWG 6	Norme	IEC 60947-7-1
Guida equipaggiata	TS 35		

Conduttori allacciabili (collegamento di dimensionamento)

Calibro a norma 60 947-1	B12	Sezione di collegamento cavo AWG, max.	AWG 2/0
Direzione di collegamento	laterale	Coppia di serraggio, max.	12 Nm
Coppia di serraggio, min.	6 Nm	Lunghezza di spellatura	30 mm
Tipo di collegamento	Collegamento a vite	Numero di collegamenti	2
Campo di sezioni, max.	120 mm ²	Campo di sezioni, min.	13.3 mm ²
Vite di serraggio	M 8	Dimensione lama	S6 (DIN 6911)

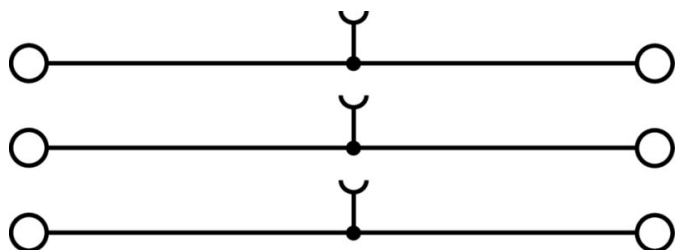
Dati tecnici

Sezione di collegamento cavo AWG, min.	AWG 6	Sezione di collegamento cavo, flessibile con terminali DIN 46228/4, max.	50 mm ²
Sezione di collegamento cavo, flessibile con terminali DIN 46228/4, min.	133 mm ²	Sezione di collegamento cavo, flessibile con terminali DIN 46228/1, max.	95 mm ²
Sezione di collegamento cavo, flessibile con terminali DIN 46228/1, min.	133 mm ²	Sezione di collegamento cavo, flessibile, max.	95 mm ²
Sezione di collegamento cavo, flessibile, min.	133 mm ²	Sezione di collegamento, semirigida, max.	120 mm ²
Sezione di collegamento, semirigida, min.	133 mm ²	Sezione di collegamento cavo, nucleo rigido, max.	16 mm ²
Sezione di collegamento cavo, nucleo rigido, min.	133 mm ²		

Classificazioni

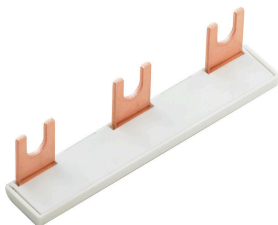
ETIM 8.0	EC001284	ETIM 9.0	EC001284
ETIM 10.0	EC001284	ECLASS 14.0	27-14-11-06
ECLASS 15.0	27-14-11-06		

Disegni



Accessori

Giunto trasversale

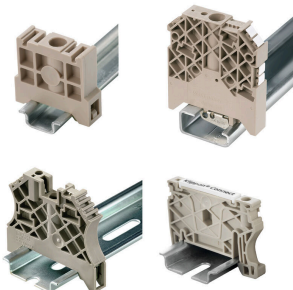


La distribuzione o la moltiplicazione di un potenziale alle morsettiere adiacenti è realizzata tramite una connessione incrociata. Un ulteriore sforzo di cablaggio può essere facilmente evitato. Anche se i poli sono interrotti, l'affidabilità dei contatti nelle morsettiere è garantita. Il nostro portafoglio offre sistemi di connessione incrociata inseribili e avvitabili per morsettiere modulari.

Dati generali per l'ordinazione

Tipo	WQV 70/95/2	Versione
N. d'ordine	1063500000	Collegamento trasversale (Morsetto), se avvitato, grigio argento, 232
GTIN (EAN)	4008190028329	A, Numero di poli: 2, Passo in mm (P): 27.00, Isolato: No, Larghezza:
CPZ	5 ST	10 mm
Tipo	WQV 70/95/3	Versione
N. d'ordine	1063600000	Collegamento trasversale (Morsetto), se avvitato, grigio argento, 232
GTIN (EAN)	4008190187514	A, Numero di poli: 3, Passo in mm (P): 27.00, Isolato: No, Larghezza:
CPZ	5 ST	10 mm

Terminale di fissaggio



Per garantire un posizionamento sicuro e durevole sulla guida di supporto ed evitare uno spostamento, Weidmüller fornisce terminali di fissaggio. Sono disponibili esecuzioni con vite e senza vite. Sui terminali di fissaggio è possibile applicare delle siglature, anche per cartellini di gruppo, oltre che alloggiare le spine di prova.

Dati generali per l'ordinazione

Tipo	WEW 35/1	Versione
N. d'ordine	1059000000	Terminale di fissaggio, Beige scuro, TS 35, V-2, Wemid, Larghezza: 12
GTIN (EAN)	4008190172282	mm, 100 °C
CPZ	50 ST	

Collegamento ausiliario



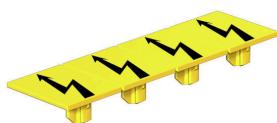
Il collegamento aggiuntivo consente un rubinetto di tensione separato. Questo può essere utilizzato, ad esempio, per l'alimentazione di emergenza prima dell'interruttore principale o semplicemente come connessione aggiuntiva all'interno dell'applicazione.

Accessori

Dati generali per l'ordinazione

Tipo	WZAD 70/95	Versione
N. d'ordine	1066000000	Collegamento supplementare (Morsetto), Numero di collegamenti: 1
GTIN (EAN)	4008190017064	
CPZ	10 ST	

Copertura di avvertenza



Le coperture di avvertimento con un simbolo di flash forniscono una maggiore sicurezza per l'uomo e la macchina. Vengono utilizzati quando la tensione esterna deve essere indicata all'interno dell'applicazione.

Dati generali per l'ordinazione

Tipo	WAD 27 NE WS	Versione
N. d'ordine	1062960000	Marcatori per gruppi, Copertura, 64 x 27 mm, Passo in mm (P): 27.00
GTIN (EAN)	4008190148225	Weidmueller, bianco
CPZ	10 ST	
Tipo	WAD 27 B GE/SW	Versione
N. d'ordine	1062860000	Marcatori per gruppi, Copertura, 64 x 27 mm, Passo in mm (P): 27.00
GTIN (EAN)	4008190127732	Weidmueller, giallo
CPZ	10 ST	

neutra



Il marcatore dekafix (DEK) è il marcatore universale per tutte le clip e connettori ad innesto, oltre che per i sottogruppi elettronici. Questo sistema è ideale per le brevi sequenze di numeri e comprende un'ampia gamma di marcatori prestampati.

Montaggio a strisce per un fissaggio veloce in una sola operazione. La stampa è facilmente leggibile, ad alto contrasto e disponibile in varie larghezze.

- Ampia scelta di marcatori pronti all'uso
 - Montaggio a strisce per un fissaggio veloce
 - Marcatori per l'identificazione delle connessioni, adatti a tutti i morsetti Weidmüller
 - Disponibili nel formato neutro MultiCard o con stampa standard
- Per simboli speciali: Si prega di inviarci un file del nostro software di siglatura M-Print PRO o M-Print PRO Online (senza installazione) per le vostre specifiche di siglatura.

Dati generali per l'ordinazione

Tipo	DEK 5/5 MC NE WS	Versione
N. d'ordine	1609801044	Dekafix, Terminal marker, 5 x 5 mm, Passo in mm (P): 5.00
GTIN (EAN)	4008190397111	Weidmueller, bianco
CPZ	1000 ST	

Accessori

Tipo	WS 12/5 MC NE WS	Versione
N. d'ordine	1609860000	WS, Terminal marker, 12 x 5 mm, Passo in mm (P): 5.00 Weidmueller,
GTIN (EAN)	4008190203481	Allen-Bradley, bianco
CPZ	720 ST	

Supporto marcatori



Il portamarcatore offre la possibilità di un ulteriore montaggio di marcatori di standard con un passo di 5 o 5,1 mm. I supporti angolari possono essere combinati opzionalmente e montati in tutti i canali di marcatura standard delle morsettiere modulari Klippon®. I tipi di marcatori adatti sono reperibili sotto i rispettivi accessori del supporto per siglatura di designazione.

Dati generali per l'ordinazione

Tipo	BZT 1 WS 10/5	Versione
N. d'ordine	1805490000	Accessori, Supporto per siglatura
GTIN (EAN)	4032248270231	
CPZ	100 ST	
Tipo	BZT 1 ZA WS 10/5	Versione
N. d'ordine	1805520000	Accessori, Supporto per siglatura
GTIN (EAN)	4032248270248	
CPZ	100 ST	

WS 12/5



WS/ DEK

I marcatori per morsetti MultiMark utilizzano un innovativo materiale realizzato con 2 componenti. Il profilo rigido della base del marcatore si fissa saldamente nel connettore. La finitura superficiale elastica rende il marcatore semplice da installare. Questa combinazione di materiali, permette alle strisce di essere allungate per adattarsi alle leggere variazioni dimensionali che tendono a sommarsi, specialmente con i morsetti componibili più lunghi. Un ulteriore vantaggio è l'eccellente stampabilità del materiale superficiale, che garantisce un'etichettatura resistente e durevole. Grazie alla risoluzione di stampa di 300 dpi si ottengono scritte molto leggibili.

I vantaggi di MultiMark

- Compatibile con i morsetti componibili Weidmüller.
- Tenuta forte e stampa di lunga durata
- Le strisce continue permettono di risparmiare sui tempi di installazione
- Semplice da installare grazie all'innovativo materiale composito
- Etichetta ampia per una leggibilità ottimale
- Elevata flessibilità grazie all'indipendenza del produttore

Accessori**Dati generali per l'ordinazione**

Tipo	WS 12/5 MM WS	Versione
N. d'ordine	2007190000	WS, Terminal marker, 12 x 5 mm, Weidmueller, bianco
GTIN (EAN)	4050118392036	
CPZ	800 ST	