

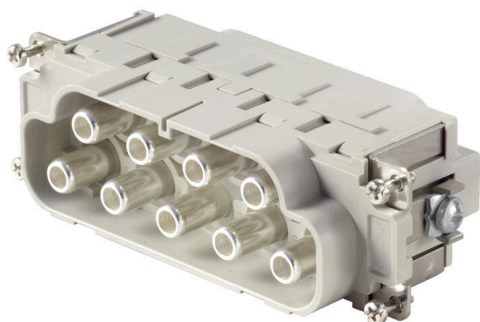
HDC S8/0 MAS**Weidmüller Interface GmbH & Co. KG**

Klingenbergstraße 26

D-32758 Detmold

Germany

www.weidmueller.com



La serie di connettori MixMate è caratterizzata dalla possibilità di trasmettere contemporaneamente correnti e tensioni di dimensionamento elevate, ma anche segnali. Per fissare i cavi è possibile utilizzare la tecnica a vite assiale. Collegamento a vite assiale / collegamento TOP

Dati generali per l'ordinazione

Versione	HDC - Connettore, Maschio, 690 V, 110 A, Numero di poli: 8, Collegamento a vite assiale, Dimensioni di installazione: 8
N. d'ordine	1023360000
Tipo	HDC S8/0 MAS
GTIN (EAN)	4032248739509
CPZ	1 Pieza

Dati tecnici

Omologazioni

Omologazioni



ROHS	Conforme
UL File Number Search	Sito web UL
N° certificato (cURus)	E92202

Dimensioni e pesi

Profondità	111 mm	Profondità (pollici)	4.3701 inch
Posizione verticale	48.5 mm	Altezza (pollici)	1.9094 inch
Larghezza	34 mm	Larghezza (pollici)	1.3386 inch
Peso netto	263.12 g		

Temperature

Valori limite di temperatura -40 °C ... 125 °C

Conformità ambientale del prodotto

Stato conformità RoHS	Conforme con esenzione
Esenzione RoHS (se applicabile/nota)	6c
REACH SVHC	Lead 7439-92-1, Potassium perfluorobutane sulfonate 29420-49-3
SCIP	b67daa31-7dca-434d-8290-da7fb52f83a2

Resistenza chimica	Sostanza	Acetone
	Resistenza chimica	Resistente
	Sostanza	Ammoniaca, diluita
	Resistenza chimica	Resistente in certe condizioni
	Sostanza	Benzina
	Resistenza chimica	Resistente
	Sostanza	Benzene
	Resistenza chimica	Resistente
	Sostanza	Olio diesel
	Resistenza chimica	Resistente in certe condizioni
	Sostanza	Acido acetico, concentrato
	Resistenza chimica	Resistente
	Sostanza	Idrossido di potassio
	Resistenza chimica	Resistente in certe condizioni
	Sostanza	Metanolo
	Resistenza chimica	Resistente in certe condizioni
	Sostanza	Olio motore
	Resistenza chimica	Resistente in certe condizioni
	Sostanza	Soda caustica, diluita
	Resistenza chimica	Resistente
Sostanza	Idroclorofluorocarburi	
Resistenza chimica	Resistente in certe condizioni	
Sostanza	Uso esterno	
Resistenza chimica	Resistente in certe condizioni	

Dati generali

Numero di poli	8
cicli d'innesto Ag	≥ 500
cicli d'innesto Au	≥ 500

HDC S8/0 MAS

Weidmüller Interface GmbH & Co. KG

Klingenbergstraße 26

D-32758 Detmold

Germany

www.weidmueller.com

Dati tecnici

Tipo di collegamento	Collegamento a vite assiale	
Dimensioni di installazione	8	
Classe d'infiammabilità UL 94	V-0	
Resistenza di passaggio	≤1 mΩ	
Colori	beige	
Resistenza d'isolamento	1010 Ω	
Materiale isolante	PC rinforzato in fibra di vetro (UL listed e qualificato per il settore ferroviario)	
Gruppo materiali isolanti	Illa	
Sezione di collegamento cavo	25 mm ²	
Superficie	argento passivato	
Tipo	Maschio	
Grado di lordura	3	
Materiale di base	Lega di rame	
Serie	MixMate	
Tensione di dimensionamento (DIN EN 61984)	690 V	
Tensione di dimensionamento secondo UL/CSA	600 V AC/DC	
Tensione impulsiva di dimensionamento (DIN EN 61984)	8 kV	
Corrente di dimensionamento (DIN EN 61984)	110 A	
Corrente nominale (UR)	Sezione di collegamento del conduttore AWG	AWG 8
	Corrente nominale	50 A
	Sezione di collegamento del conduttore AWG	AWG 6
	Corrente nominale	65 A
Corrente nominale (cUR)	Sezione di collegamento del conduttore AWG	AWG 4
	Corrente nominale	85 A
	Sezione di collegamento del conduttore AWG	AWG 8
	Corrente nominale	44 A
	Sezione di collegamento del conduttore AWG	AWG 6
	Corrente nominale	56 A
	Sezione di collegamento del conduttore AWG	AWG 4
	Corrente nominale	66 A
	Sezione di collegamento del conduttore AWG	AWG 2
	Corrente nominale	83 A
Esente da alogeni	true	
Bassa fumosità sec. EN 45545-2	Sì	
BG	8	
Numero di contatti di potenza	8	

Dimensioni

Larghezza	34 mm	Lunghezza, zoccolo	111 mm
Altezza Maschio	48.5 mm		

Contatto di potenza

Tipo di collegamento del contatto di potenza	Collegamento a vite assiale	Numero di poli, contatto di potenza	8
Lunghezza di spellatura, contatto di potenza	12 mm	Campo di serraggio, contatto di potenza, 25 mm ² max.	
Campo di serraggio, contatto di potenza, 10 mm ² min.		Tensione di dimensionamento (DIN EN 61984), contatto di potenza	690 V
Tensione impulsiva di dimensionamento (DIN EN 61984), contatto di potenza	8 kV	Corrente di dimensionamento (DIN EN 61984), contatto di potenza	110 A
Esagono incassato	4 mm		

Dati tecnici

Dati del collegamento PE

Tipo di collegamento PE	Collegamento a vite, altro	Lunghezza di spellatura, collegamento PE	12 mm
Coppia di serraggio max. collegamento PE	7 Nm	Coppia di serraggio, min. collegamento PE	6 Nm
Sezione di dimensionamento	25 mm ²	Sezione di collegamento cavo AWG (PE), AWG 8 min.	
Sezione di collegamento cavo AWG (PE), AWG 4 max.			

Esecuzione

Sezione di collegamento cavo AWG, max.	AWG 4	Lunghezza di spellatura, collegamento di 12 mm dimensionamento	
Tipo di collegamento	Collegamento a vite assiale	Dimensioni di installazione	8
Resistenza di passaggio	≤1 mΩ	Vite di serraggio	M 8 x 0,75 mm
Sezione di collegamento cavo AWG, min.	AWG 8	Sezione di collegamento cavo, flessibile, 25 mm ² max.	
Sezione di collegamento cavo, flessibile, min.	10 mm ²	Sezione di collegamento cavo, max.	25 mm ²
Sezione di collegamento cavo, min.	10 mm ²	Superficie	argento passivato
Materiale di base	Lega di rame	BG	8

Classificazioni

ETIM 8.0	EC000438	ETIM 9.0	EC000438
ETIM 10.0	EC000438	ECLASS 14.0	27-44-02-05
ECLASS 15.0	27-44-02-05		

Accessori**Cacciavite a lama**

Cacciaviti SDI a croce, isolati VDE, SDI DIN 7437, ISO 2380/2, innesto femmina secondo DIN 5264, ISO 2380/1, impugnatura SoftFinish

Dati generali per l'ordinazione

Tipo	SDIS 0.6X3.5X100	Versione	
N. d'ordine	9008390000	Cacciavite, Cacciavite	
GTIN (EAN)	4032248056354		
CPZ	1 ST		
Tipo	SDS 0.6X3.5X100	Versione	
N. d'ordine	9008330000	Cacciavite, Cacciavite	
GTIN (EAN)	4032248056286		
CPZ	1 ST		